

Hypothekarische Pfandbriefe bzw. Hypothekarische Schuldverschreibungen

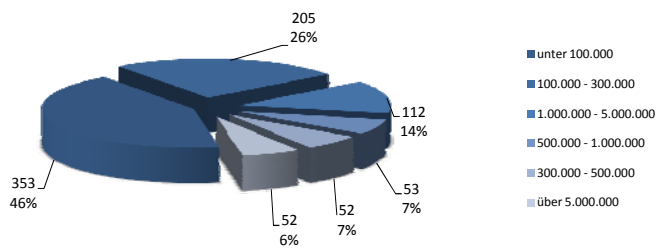
1. ÜBERBLICK

in mn. EUR

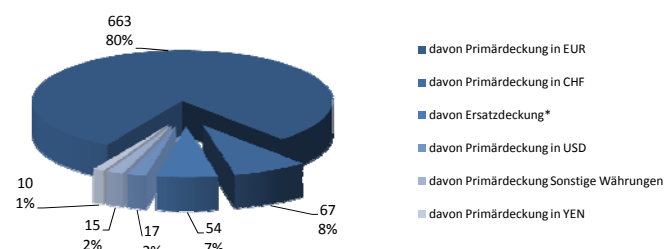
Gesamtbetrag Emissionen in Umlauf in EUR Äquivalent:	699
Gesamtbetrag der Deckungswerte in EUR Äquivalent:	826
Emittentenrating	Fitch: A, Moody's Baa3
CB Rating	Kein Rating
Nominelle Überdeckung in %:	18,1%
Barwertige Überdeckung in %:	0,0%

2. INFORMATIONEN ZUM DECKUNGSSTOCK

2.1 Größendistribution in Stufen - Gesamtdeckung



2.1 Währungsmix - Gesamtdeckung in EUR Äquivalent



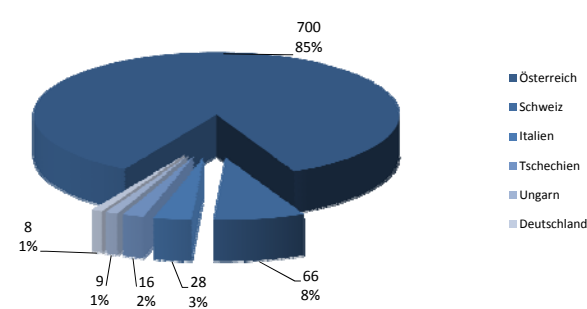
* Ersatzdeckung: Cash, Wertpapiere des Anlagevermögens (Staatsanleihen etc.)

2.2 Besicherungsgrad nach Moody's Definition* - Primärdeckung

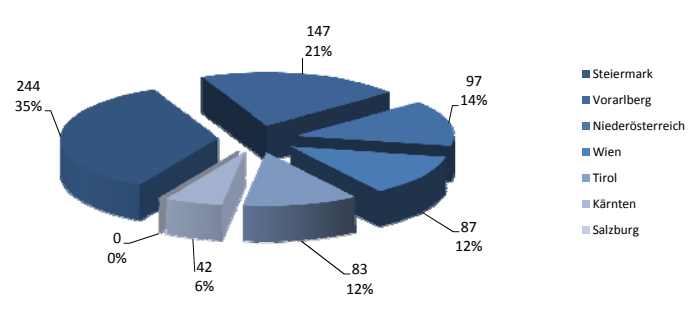
Loan to Values - Poolzusammensetzung	in %
LTV nach Moody's Definition *	83,0%
LTV nach österreichischer Definition **	76,9%

* LTV Definition Moody's: (Forderungen + alle Vorlasten) / Immobilienwert
 ** LTV österr. Definition: (Betrag in Deckung + alle Vorlasten) / Immobilienwert

2.3 Struktur nach Geographie Europa - Gesamtdeckung

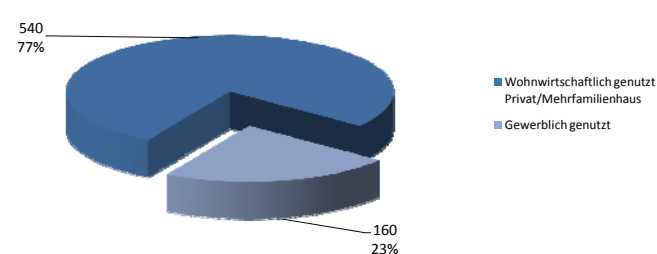


2.3 Struktur nach Geographie Österreich - Gesamtdeckung*



* Salzburg: Volumen deutlich unter EUR 1 Mio., wird daher mit 0 angegeben

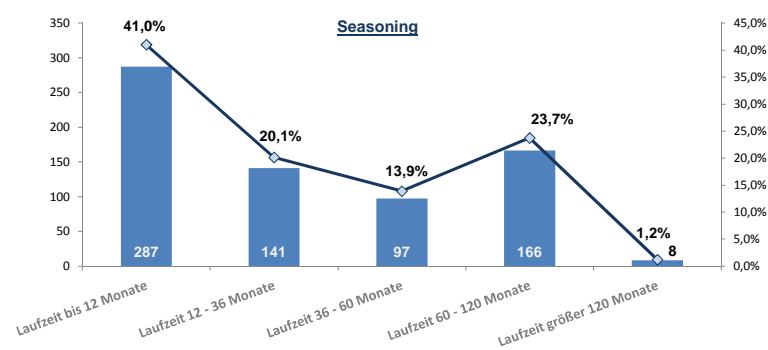
2.4 Größendistribution nach Nutzungsart - Primärdeckung*



* Verteilung nach Nutzungsart bezieht sich auf hypothekarisch besicherte Deckungswerte in Österreich

2.5 Seasoning der Forderungen - Primärdeckung*

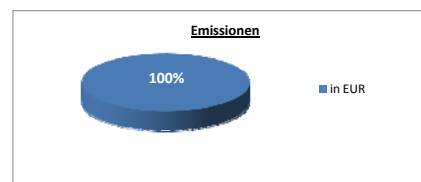
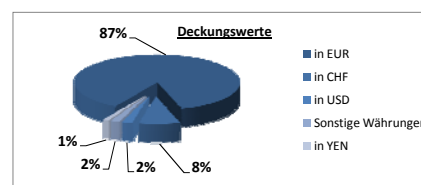
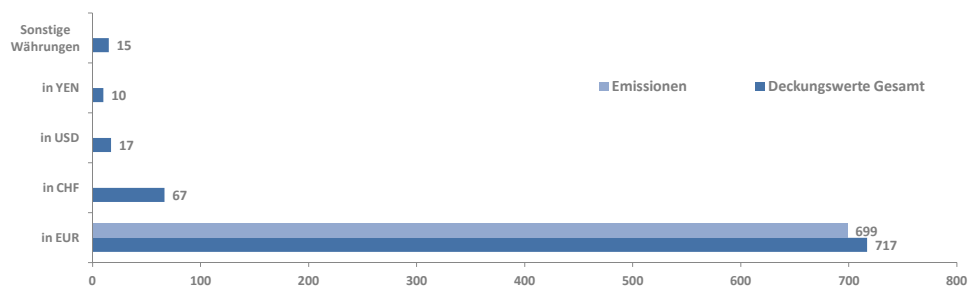
Durchschnittliches Seasoning der Deckungswerte (in Jahren) 3,0



* Seasoning bezieht sich auf hypothekarisch besicherte Deckungswerte in Österreich

3. INFORMATIONEN ZU DEN EMISSIONEN - Asset/Liability Match

3.1 Währungsmix und Währungsmatch inkl. Swaps - Gesamtdeckung



3.2 Laufzeitenmix und Laufzeitenmatch - Gesamtdeckung

