

Öffentliche Pfandbriefe bzw. Öffentliche Schuldverschreibungen

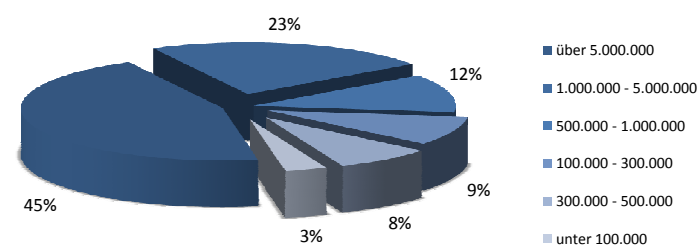
1. ÜBERBLICK

in mn. EUR

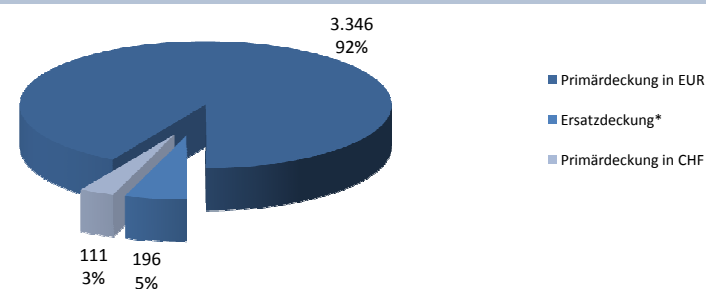
Gesamtbetrag Emissionen in Umlauf in EUR-Äquivalent:	2.981
Gesamtbetrag der Deckungswerte in EUR-Äquivalent:	3.653
Emittentenrating	A3
Pfandbriefrating	Aaa
CB Rating	Moody's
Nominelle Überdeckung in %:	22,5%
Barwertige Überdeckung in %:	18,4%

2. INFORMATIONEN ZUM DECKUNGSSTOCK

2.1 Verteilung nach Kreditvolumen und Währungen - Gesamtdeckung



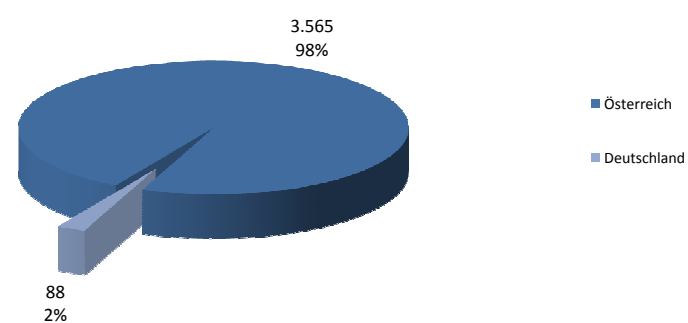
2.1 Währungsverteilung - Gesamtdeckung in EUR-äquivalent



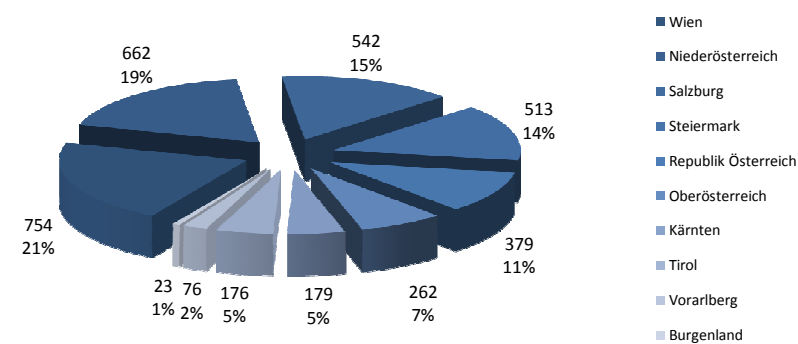
\*Ersatzdeckung: Cash, Wertpapiere des Anlagevermögens (Staatsanleihen etc.)

Derivate in Deckung	in mn EUR
Gesamtbetrag der Derivate im Deckungsstock	0
davon Zinsderivate im Deckungsstock	0
davon Währungsderivate im Deckungsstock	0

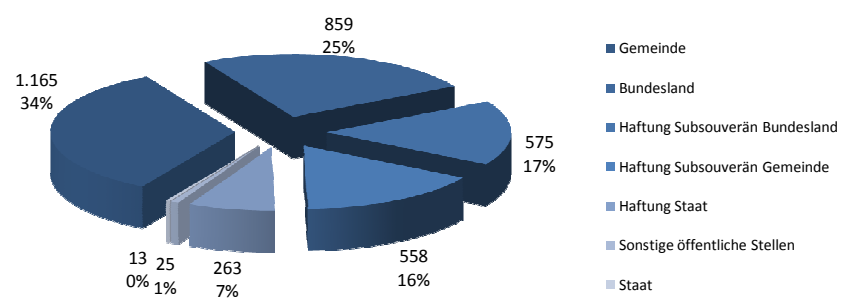
2.2 Regionale Verteilung der Gesamtdeckung: Europa



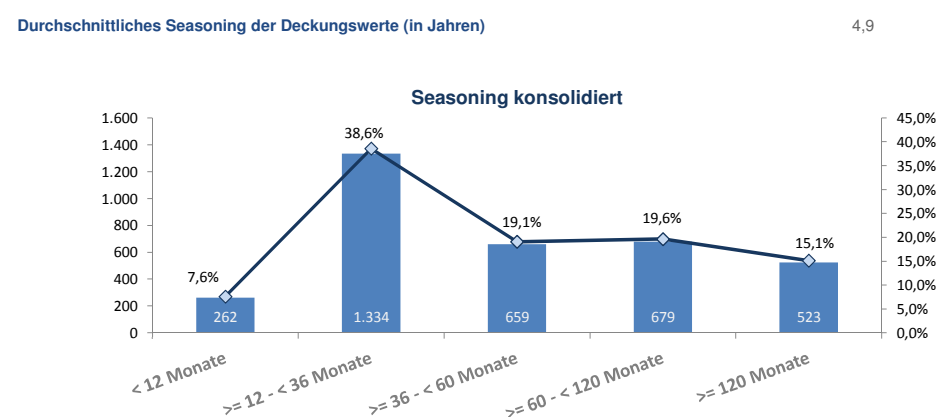
2.2 Regionale Verteilung der Gesamtdeckung: Österreich



### 2.3 Verteilung nach Typ des Schuldners bzw. Haftenden - Primärdeckung



### 2.4 Seasoning der Forderungen - Primärdeckung

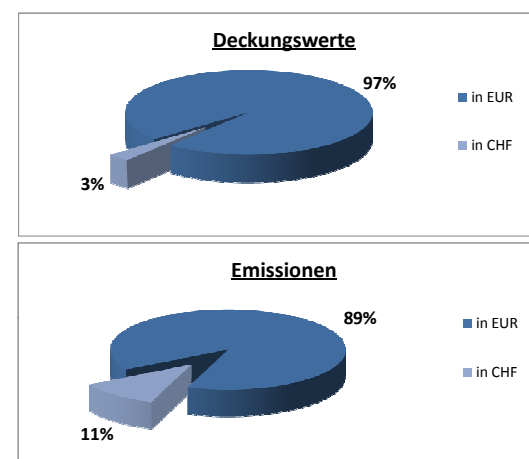
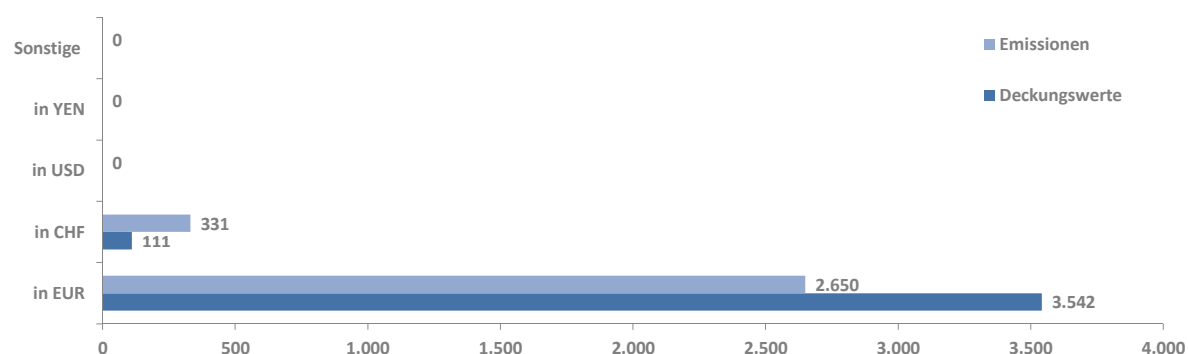


### 2.5 Sonstige Informationen - Primärdeckung

Weitere Kennzahlen der Deckungswerte	in mn EUR/Anzahl/%
Anzahl der Assets	6946
Anzahl der Schuldner	2131
Anzahl der Garanten	428
Durchschnittliches Volumen der Deckungswerte pro Schuldner in mn EUR	1,6
Durchschnittliches Volumen der Deckungswerte pro Finanzierung in mn EUR	0,5
Anteil der 10 größten Finanzierungen	24,1%
Anteil 10 größten Garanten	25,8%
Anteil endfällige Finanzierungen	19,2%
Anteil der Finanzierungen in Fremdwährung	3,2%
Anteil Finanzierungen mit fixem Zinssatz Reset > 1 Jahr	27,1%

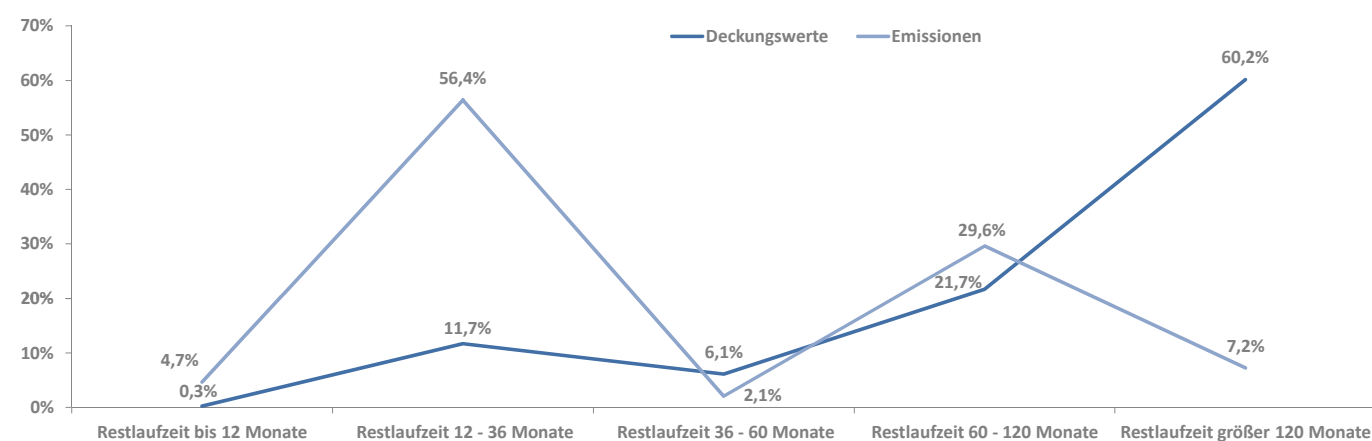
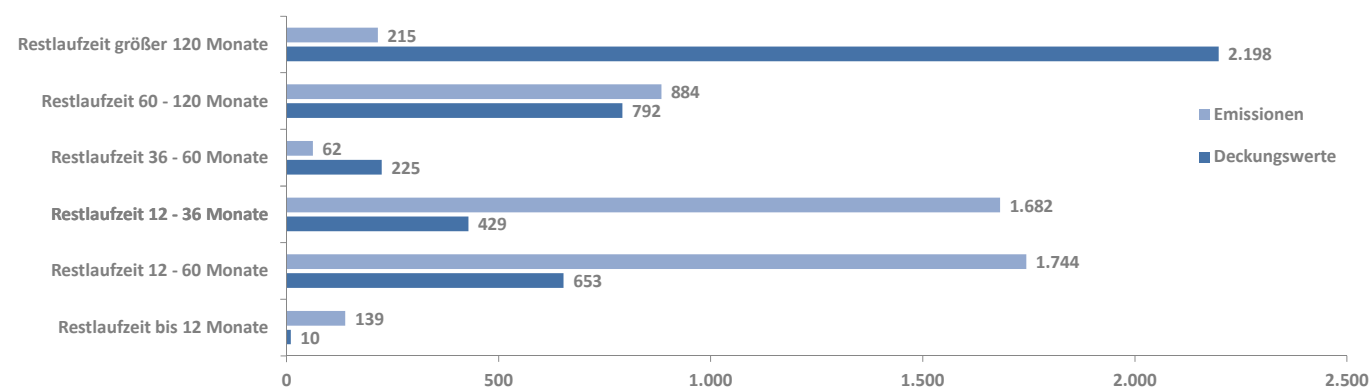
## 3. INFORMATIONEN ZU DEN EMISSIONEN - Asset/Liability Match

### 3.1 Währungsmix und Währungsmatch inkl. Swaps - Gesamtdeckung

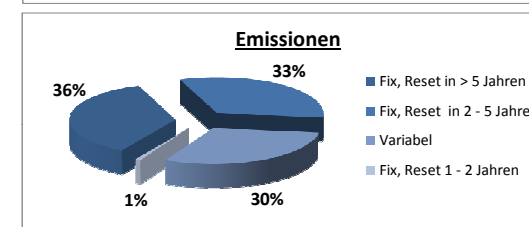
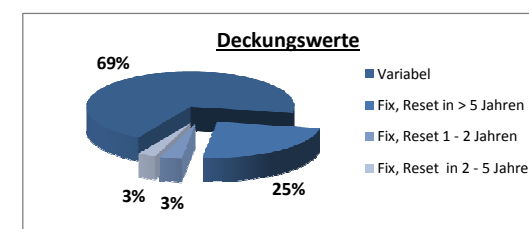
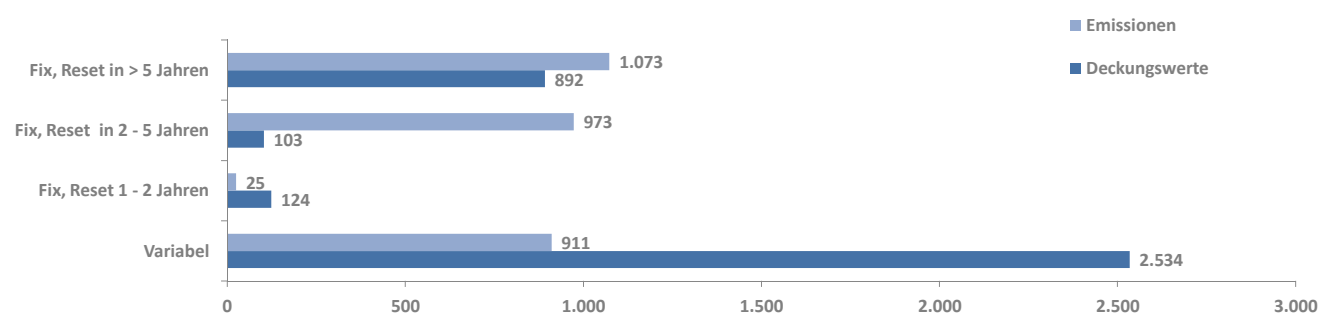


### 3.2 Laufzeitenmix und Laufzeitmatch - Gesamtdeckung

Durchschnittliche gew. Restlaufzeit d. Deckungswerte WAL (in Jahren inkl. Tilgungen)	7,7
Durchschnittliche gew. Restlaufzeit d. Deckungswerte WAL (in Jahren. vertraglich)	13,2
WAL Emissionen	4,1



### 3.3 Zinsmix und Zinsmatch inkl. Swaps - Gesamtdeckung



### 3.4 Sonstige Informationen

#### Optionale Kennzahlen der Emissionen:

Anzahl der Emissionen	48
Durchschnittliche Größe der Emissionen (in mn EUR)	62,1