

Bank für Tirol und Vorarlberg AG

31.12.2013

**Hypothekarische Pfandbriefe bzw. Hypothekarische Schuldverschreibungen**

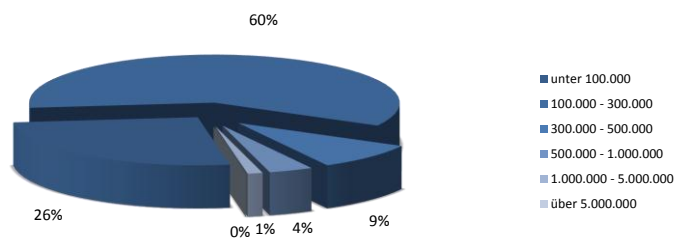
**1. ÜBERBLICK**

in mn. EUR

Gesamtbetrag Emissionen in Umlauf in EUR-Äquivalent:	178
Gesamtbetrag der Deckungswerte in EUR-Äquivalent:	212
Emittentenrating	0
Pfandbriefrating	0
Ratingagentur	0
Nominelle Überdeckung in %:	18,9%
Barwertige Überdeckung in %:	0,0%

**2. INFORMATIONEN ZUM DECKUNGSSTOCK**

**2.1 Verteilung nach Kreditvolumen und Währungen - Gesamtdeckung**

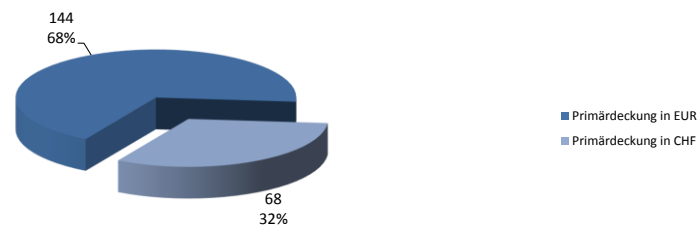


Derivate in Deckung	in mn EUR
Gesamtbetrag der Derivate im Deckungsstock	0
davon Zinsderivate im Deckungsstock	0
davon Währungsderivate im Deckungsstock	0

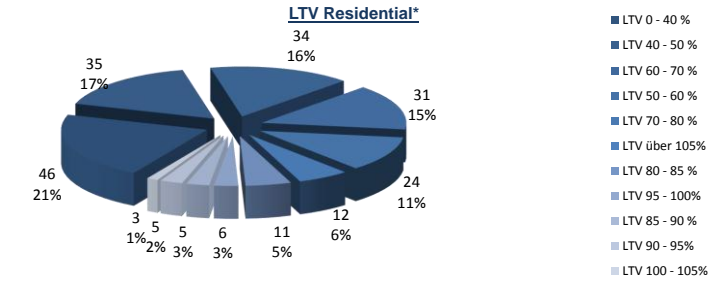
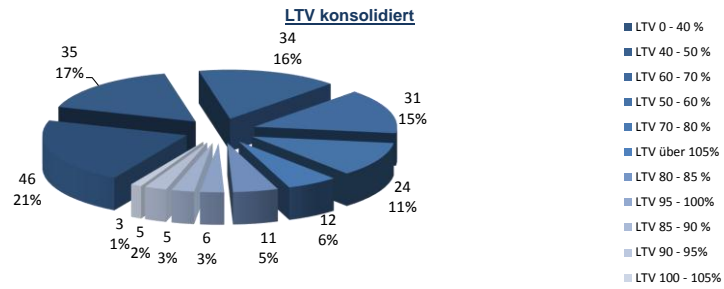
**2.2 Besicherungsgrad nach Ratingagentur Definition\* - Primärdeckung**

Loan to Values (LTV)	in %
LTV nach Rating Agentur Definition*	60,8%
LTV nach österreichischer Definition**	45,1%

**2.1 Währungsverteilung - Gesamtdeckung in EUR-äquivalent**



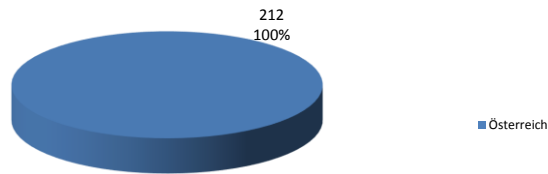
\*Ersatzdeckung: Cash, Wertpapiere des Anlagevermögens (Staatsanleihen etc.)



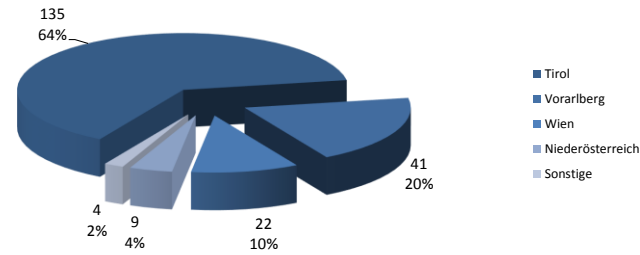
\* LTV Definition nach Rating Agentur Definition: (Summe Forderungen je Kreditnehmereinheit + Summe Vorlasten) / Summe akt. Immobilienwerte  
 \*\* LTV österr. Definition: (Betrag in Deckung je Forderung (inkl. abgezogene Summe der Vorlasten)) / Akt. Immobilienwert

\*Residential inklusive geförderter Wohnbau

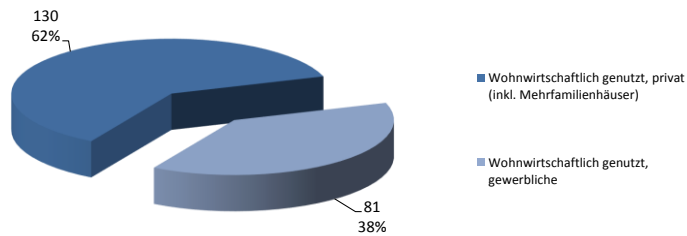
### 2.3 Regionale Verteilung der Gesamtdeckung: Europa



### 2.3 Regionale Verteilung der Gesamtdeckung: Österreich



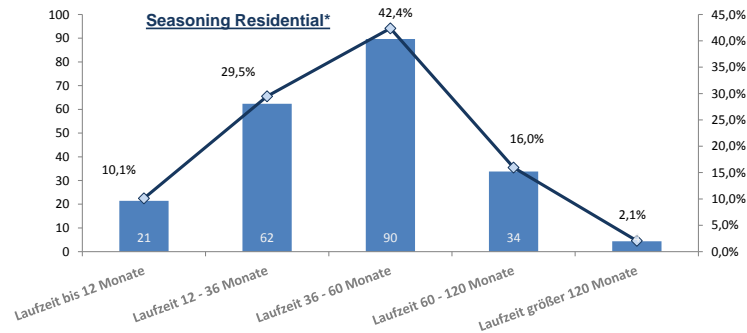
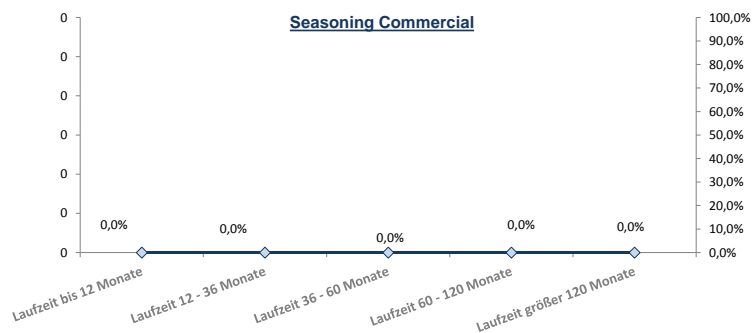
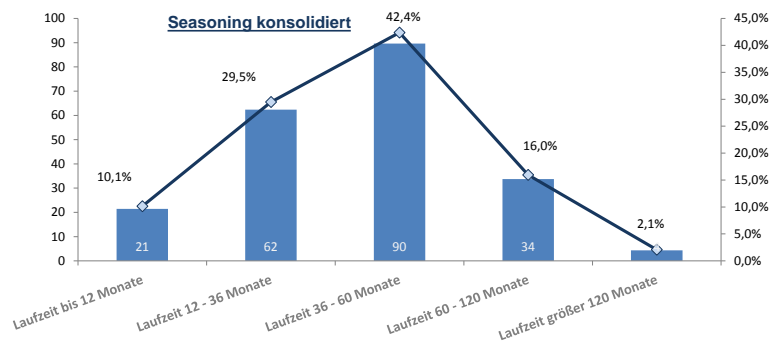
### 2.4 Verteilung nach Nutzungsart - Primärdeckung



## 2.5 Seasoning der Forderungen - Primärdeckung

Durchschnittliches Seasoning der Deckungswerte (in Jahren)

3,6



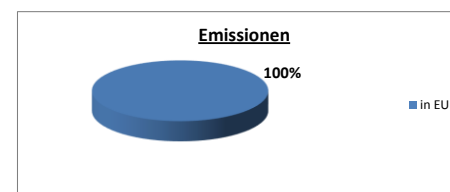
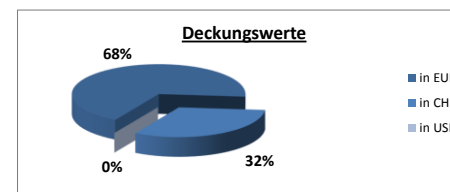
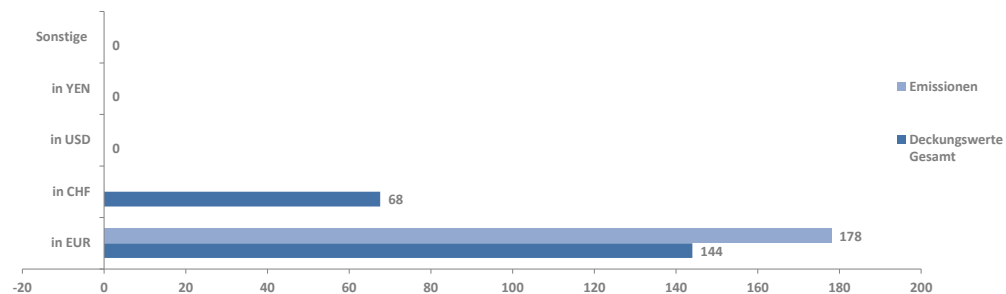
\*Residential inklusive geförderter Wohnbau

## 2.6 Sonstige Informationen - Primärdeckung

Weitere Kennzahlen der Deckungswerte	in mn EUR/Anzahl/%
Anzahl der Finanzierungen	1921
Anzahl der Schuldner	1404
Anzahl der Immobilien	1420
Durchschnittliches Volumen der Deckungswerte pro Schuldner in mn EUR	0,151
Durchschnittliches Volumen der Deckungswerte pro Finanzierung in mn EUR	0,110
Anteil der 10 größten Finanzierungen	4,0%
Anteil endfällige Finanzierungen	16,9%
Anteil der Finanzierungen in Fremdwährung	31,9%
Anteil Finanzierungen mit fixem Zinssatz Reset > 1 Jahr	0,2%

### 3. INFORMATIONEN ZU DEN EMISSIONEN - Asset/Liability Match

#### 3.1 Währungsmix und Währungsmatch inkl. Swaps - Gesamtdeckung

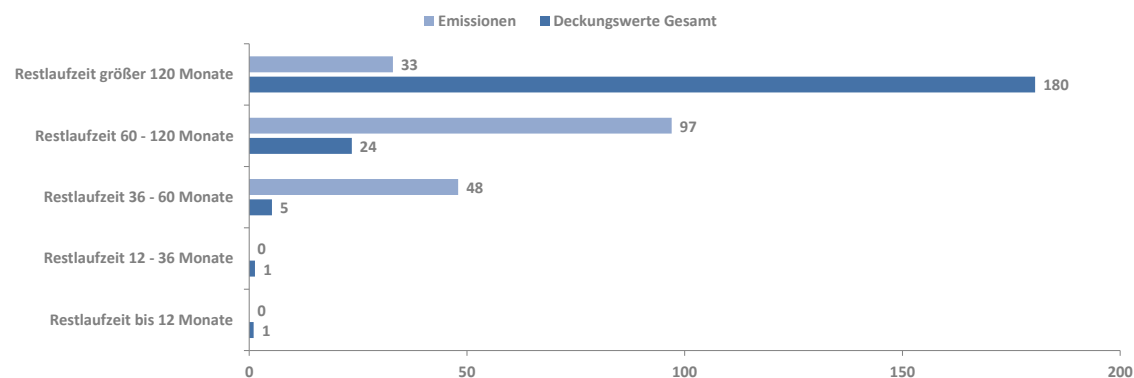


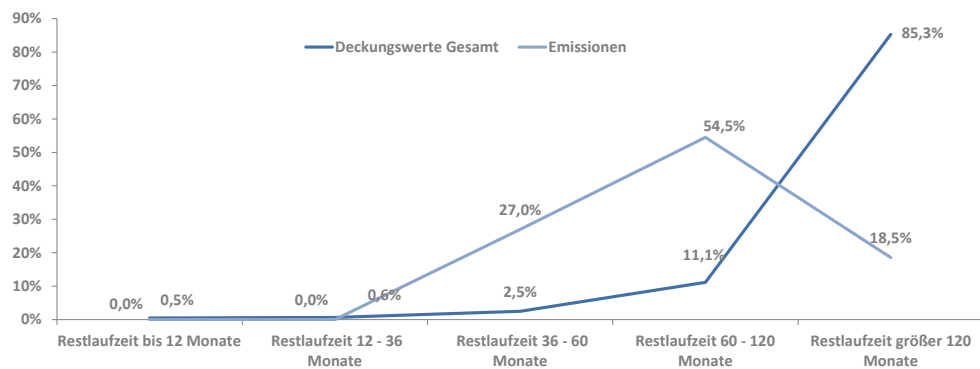
#### 3.2 Laufzeitenmix und Laufzeitmatch - Gesamtdeckung

Gesamt	
Durchschnittliche gew. Restlaufzeit d. Deckungswerte WAL (in Jahren inkl. Tilgungen)	0,0
Durchschnittliche gew. Restlaufzeit d. Deckungswerte WAL (in Jahren vertraglich)	17,0
WAL Emissionen	0,0

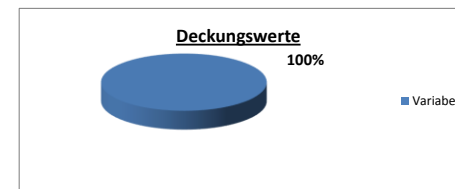
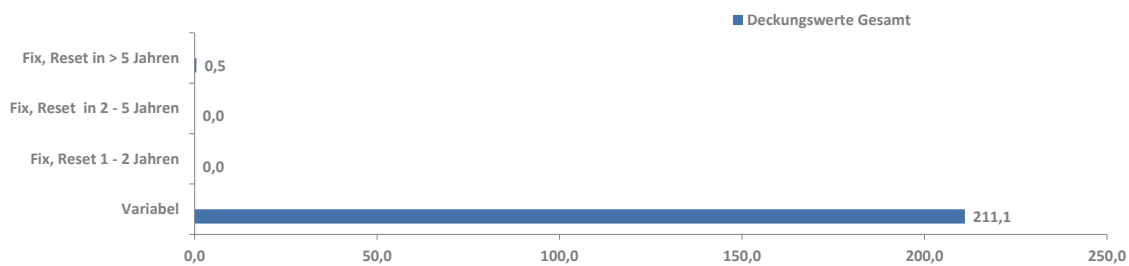
Commercial	
Durchschnittliche gew. Restlaufzeit d. Deckungswerte WAL (in Jahren inkl. Tilgungen)	0,0
Durchschnittliche gew. Restlaufzeit d. Deckungswerte WAL (in Jahren vertraglich)	0,0
WAL Emissionen	0,0

Residential	
Durchschnittliche gew. Restlaufzeit d. Deckungswerte WAL (in Jahren inkl. Tilgungen)	0,0
Durchschnittliche gew. Restlaufzeit d. Deckungswerte WAL (in Jahren vertraglich)	17,0
WAL Emissionen	0,0





### 3.3 Zinsmix und Zinsmatch inkl. Swaps - Gesamtdeckung



### 3.4 Sonstige Informationen

#### Optionale Kennzahlen der Emissionen:

Anzahl der Emissionen	13
Durchschnittliche Größe der Emissionen (in mn EUR)	14