

Hypothekarische Pfandbriefe bzw. Hypothekarische Schuldverschreibungen

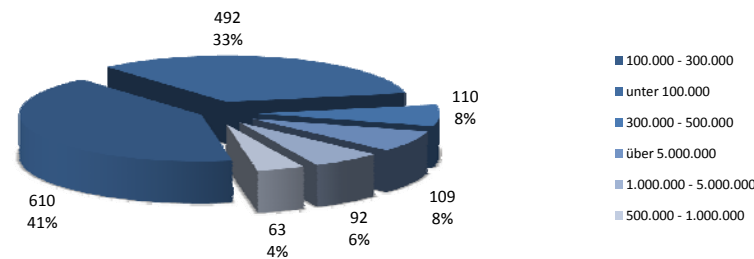
1. ÜBERBLICK

in mn. EUR

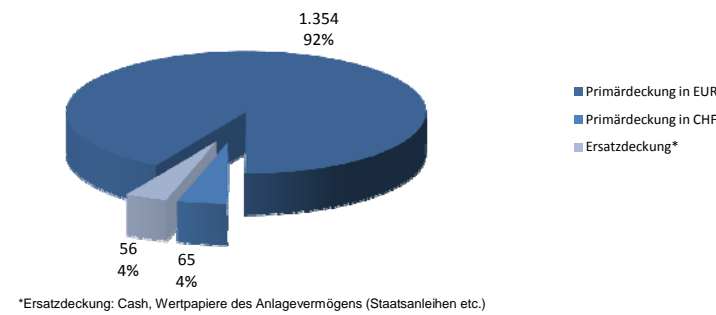
Gesamtbetrag Emissionen in Umlauf in EUR-Äquivalent:	1.198
Gesamtbetrag der Deckungswerte in EUR-Äquivalent:	1.475
Emittentenrating	A
Pfandbriefrating	n.a.
Ratingagentur	Fitch
Nominelle Überdeckung in %:	23,2%
Barwertige Überdeckung in %:	0,0%

2. INFORMATIONEN ZUM DECKUNGSSTOCK

2.1 Verteilung nach Kreditvolumen und Währungen - Gesamtdeckung



2.1 Währungsverteilung - Gesamtdeckung in EUR-Äquivalent



*Ersatzdeckung: Cash, Wertpapiere des Anlagevermögens (Staatsanleihen etc.)

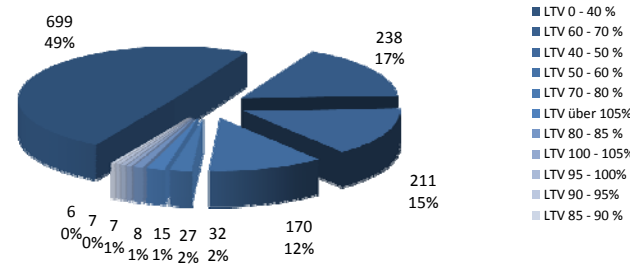
Derivate in Deckung	in mn EUR
Gesamtbetrag der Derivate im Deckungsstock	0
davon Zinsderivate im Deckungsstock	0
davon Währungsderivate im Deckungsstock	0

2.2 Besicherungsgrad nach Ratingagentur Definition* - Primärdeckung

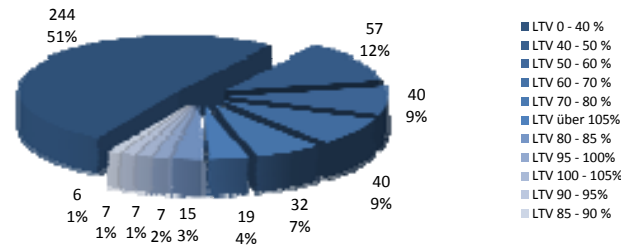
Loan to Values (LTV)

LTV nach Rating Agentur Definition*	in %
LTV nach Rating Agentur Definition*	49,4%
LTV nach österreichischer Definition**	34,1%

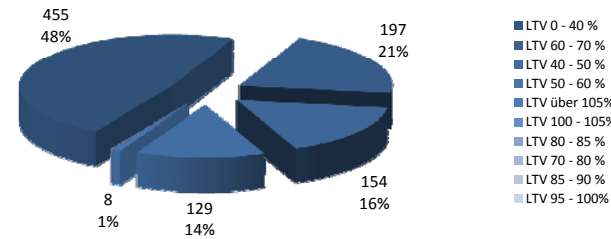
LTV konsolidiert



LTV Commercial



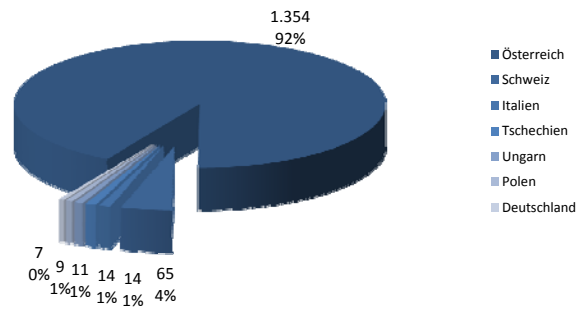
LTV Residential**



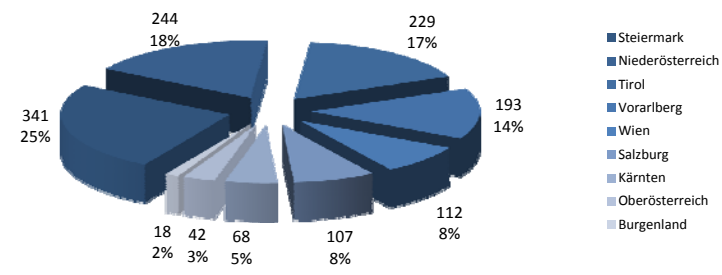
* LTV Definition nach Rating Agentur Definition: (Summe Forderungen je Kreditnehmereinheit + Summe Vorlasten) / Summe akt. Immobilienwerte
 ** LTV österr. Definition: (Betrag in Deckung je Forderung (inkl. abgezogene Summe der Vorlasten)) / Akt. Immobilienwerte

* Residential inklusive geförderter Wohnbau
 ** Werte der LTV Kategorien 70-80%, 80-85%, 85-90%, 95-100%, 100-105% so gering, dass die jeweiligen Anteile gerundet 0 ergeben und daher in der Grafik nicht abgebildet werden

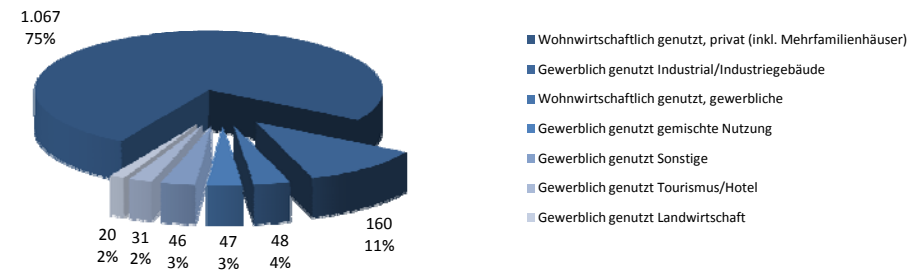
2.3 Regionale Verteilung der Gesamtdeckung: Europa



2.3 Regionale Verteilung der Gesamtdeckung: Österreich

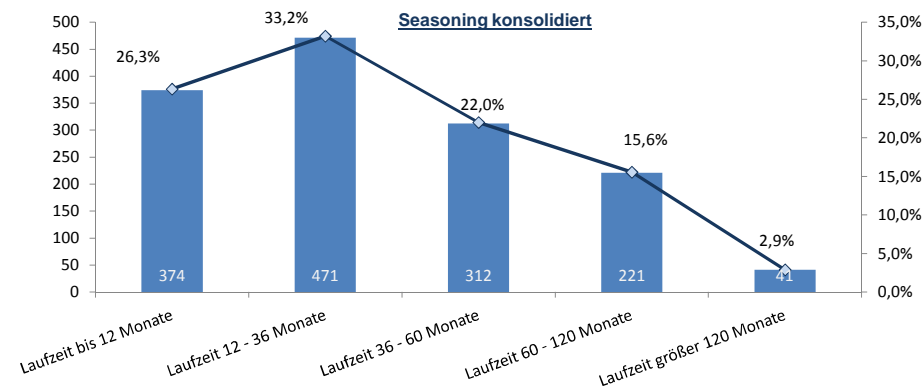


2.4 Verteilung nach Nutzungsart - Primärdeckung



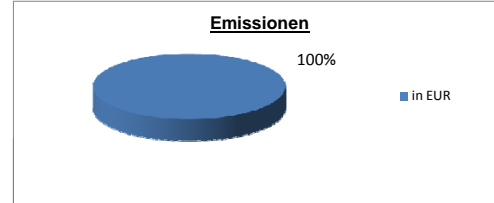
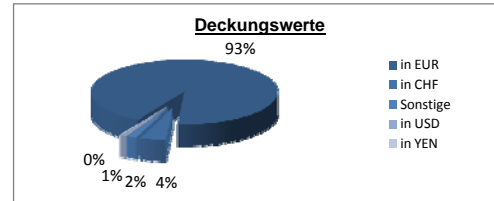
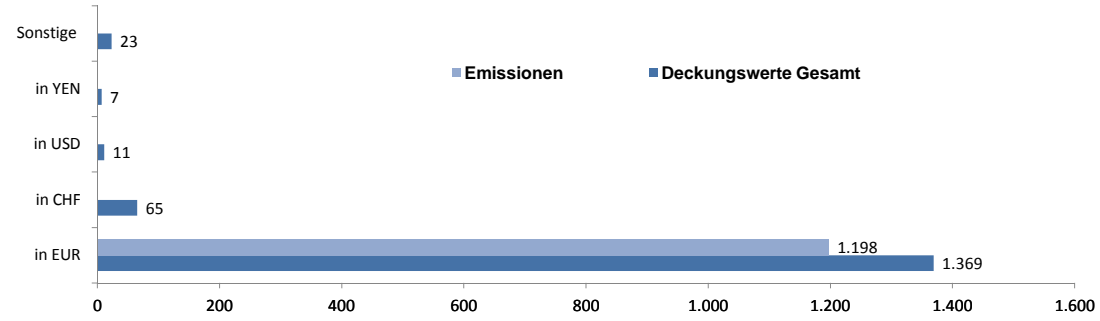
2.5 Seasoning der Forderungen - Primärdeckung

Durchschnittliches Seasoning der Deckungswerte (in Jahren) **2,9**



3. INFORMATIONEN ZU DEN EMISSIONEN - Asset/Liability Match

3.1 Währungsmix und Währungsmatch inkl. Swaps - Gesamtdeckung



3.2 Laufzeitenmix und Laufzeitmatch - Gesamtdeckung

