

Öffentliche Pfandbriefe bzw. Öffentliche Schuldverschreibungen

1. ÜBERBLICK

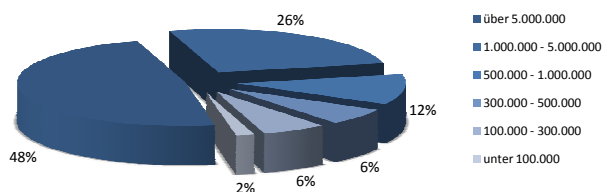
in mn. EUR

|  |         |
|--|---------|
| Gesamtbetrag Emissionen in Umlauf in EUR-Äquivalent: | 56      |
| Gesamtbetrag der Deckungswerte in EUR-Äquivalent:    | 743     |
| Emittentenrating                                     | Baa2    |
| Pfandbriefrating                                     | Aa1     |
| Ratingagentur  | Moody's |

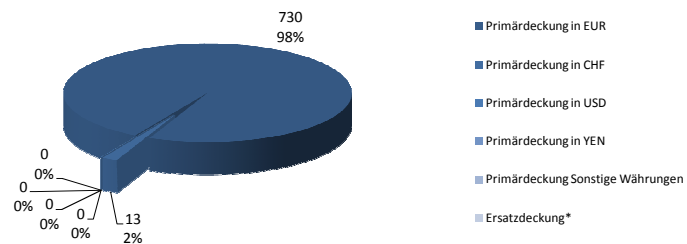
|                              |         |
|------------------------------|---------|
| Nominelle Überdeckung in %:  | 1226,7% |
| Barwertige Überdeckung in %: |         |

2. INFORMATIONEN ZUM DECKUNGSSTOCK

2.1 Verteilung nach Kreditvolumen und Währungen - Gesamtdeckung



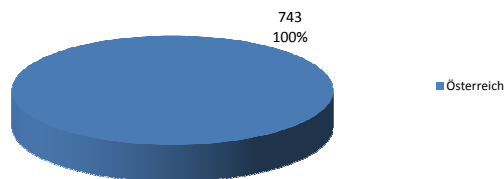
2.1 Währungsverteilung - Gesamtdeckung in EUR-äquivalent



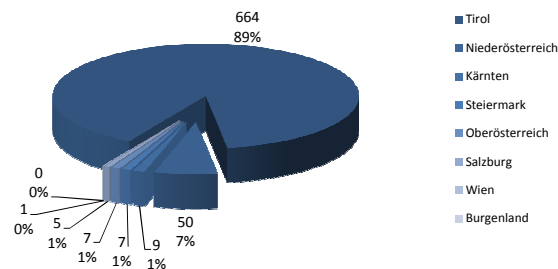
\*Ersatzdeckung: Cash, Wertpapiere des Anlagevermögens (Staatsanleihen etc.)

| Derivate in Deckung                        | in mn EUR |
|--|-----------|
| Gesamtbetrag der Derivate im Deckungsstock | 0         |
| davon Zinsderivate im Deckungsstock        | 0         |
| davon Währungsderivate im Deckungsstock    | 0         |

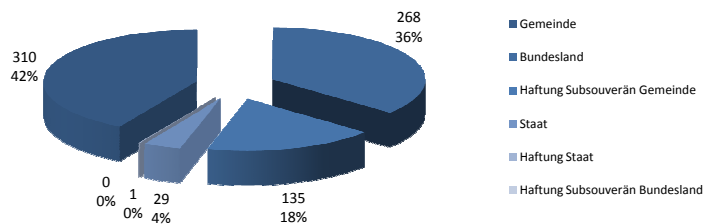
2.2 Regionale Verteilung der Gesamtdeckung: Europa



2.2 Regionale Verteilung der Gesamtdeckung: Österreich



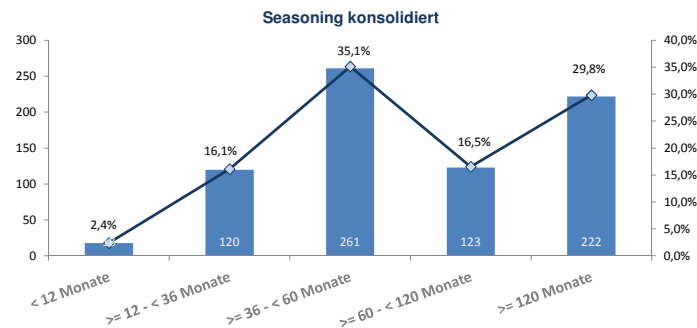
### 2.3 Verteilung nach Typ des Schuldners bzw. Haftenden - Primärdeckung



### 2.4 Seasoning der Forderungen - Primärdeckung

Durchschnittliches Seasoning der Deckungswerte (in Jahren)

7,8

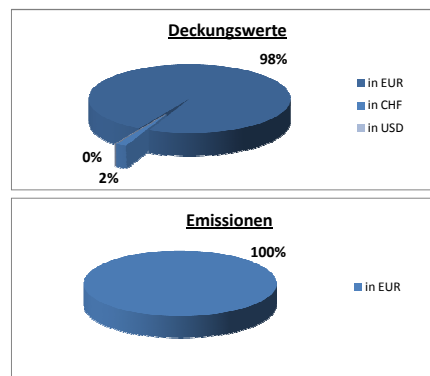
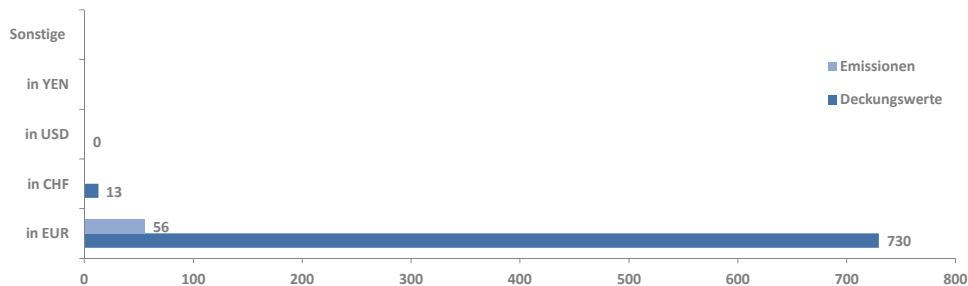


### 2.5 Sonstige Informationen - Primärdeckung

| Weitere Kennzahlen der Deckungswerte                                    | in mn EUR/Anzahl/% |
|---|--------------------|
| Anzahl der Assets   | 895                |
| Anzahl der Schuldner  | 309                |
| Anzahl der Garanten   |                    |
| Durchschnittliches Volumen der Deckungswerte pro Schuldner in mn EUR    | 2                  |
| Durchschnittliches Volumen der Deckungswerte pro Finanzierung in mn EUR | 1                  |
| Anteil der 10 größten Finanzierungen                                    | 40,5%              |
| Anteil 10 größten Garanten  | 77,8%              |
| Anteil endfällige Finanzierungen  | 7,2%               |
| Anteil der Finanzierungen in Fremdwährung                               | 1,8%               |
| Anteil Finanzierungen mit fixem Zinssatz Reset > 1 Jahr                 | 39,2%              |

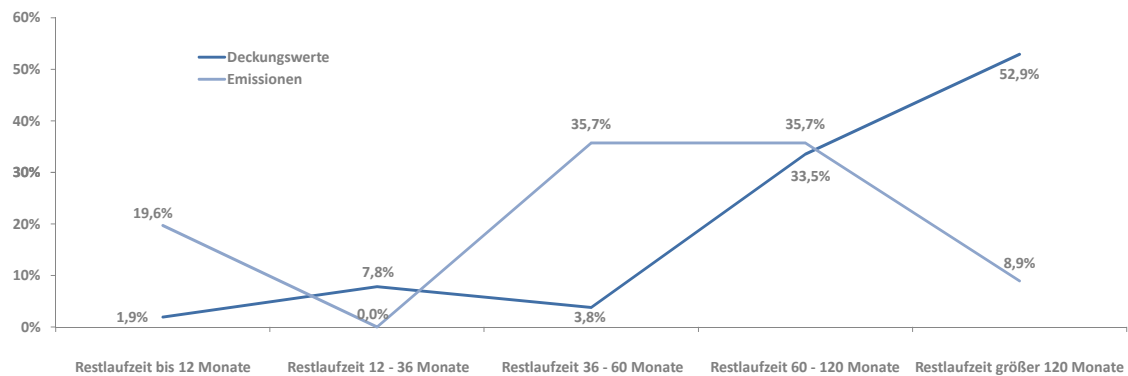
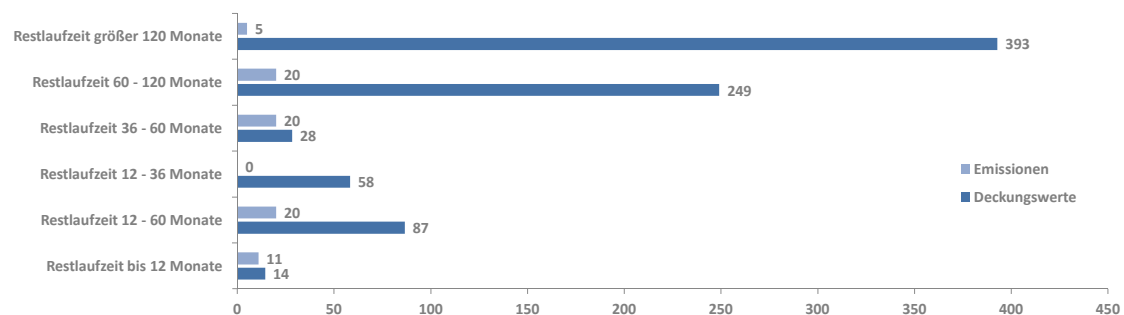
## 3. INFORMATIONEN ZU DEN EMISSIONEN - Asset/Liability Match

### 3.1 Währungsmix und Währungsmatch inkl. Swaps - Gesamtdeckung

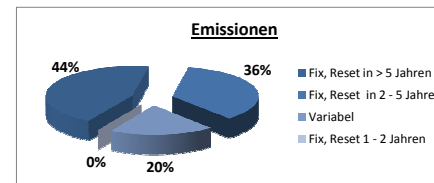
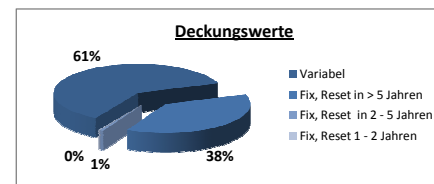
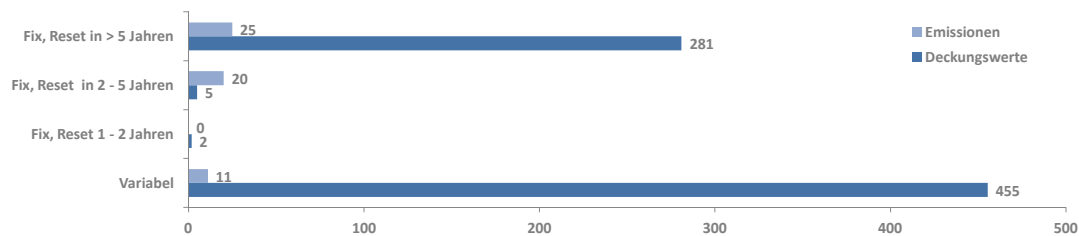


### 3.2 Laufzeitenmix und Laufzeitmatch - Gesamtdeckung

|  |      |
|--|------|
| Durchschnittliche gew. Restlaufzeit d. Deckungswerte WAL (in Jahren inkl. Tilgungen) | 7,9  |
| Durchschnittliche gew. Restlaufzeit d. Deckungswerte WAL (in Jahren. vertraglich)    | 11,4 |
| WAL Emissionen   | 5,6  |



### 3.3 Zinsmix und Zinsmatch inkl. Swaps - Gesamtdeckung



### 3.4 Sonstige Informationen

#### Optionale Kennzahlen der Emissionen:

|  |    |
|--|----|
| Anzahl der Emissionen                              | 7  |
| Durchschnittliche Größe der Emissionen (in mn EUR) | 8, |