

Report Datum	31.12.2014
Report Wahrung	EUR

---

Hypothekarische Pfandbriefe bzw. hypothekarische fundierte Bankschuldverschreibungen

---

## 1. UBERBLICK

CRD/ OGAW Richtlinien konform

Anteil EZB fahiger Forderungen und Wertpapiere (% von Gesamtdeckung)

Gesamtbetrag Emissionen in Umlauf in Millionen 31,3

Gesamtbetrag der Deckungswerte (Gesamtdeckung Nominale) in Millionen 431,2

Ratingagenturen	Moody's	Fitch	S&P
Emittentenrating			
Deckungsstockrating			

Anzahl der Finanzierungen

Anzahl der Schuldner

Anzahl der Immobilien

Durchschnittliches Volumen der Deckungswerte pro Schuldner in Millionen

Durchschnittliches Volumen der Deckungswerte pro Finanzierung in Millionen

Anteil der Forderungen in Zahlungsverzug von mind. 90 Tagen (% von Primardeckung)

Anteil der 10 groten Finanzierungen (% von Primardeckung)

Anteil endfallige Finanzierungen (% von Primardeckung)

Anteil der Finanzierungen in Fremdwahrung (% von Primardeckung)

Anteil der Emissionen in Fremdwahrung (in %)

Anteil Finanzierungen mit fixer Zinsbindung &gt; 1 Jahr (% von Primardeckung)

Nominelle Uberdeckung (Gesamtdeckung/Emissionen im Umlauf in %) 1378%

Barwertige Uberdeckung (BW Gesamtdeckung/ BW Emissionen im Umlauf in %)

Anzahl der Emissionen 12

Durchschnittliche Groe der Emissionen in Millionen 2,6

Gewichteter durchschnittlicher LTV nach Rating Agentur Definition\* (%) 68%

Gewichteter durchschnittlicher LTV nach osterreichischer Definition\*\* (%) 36%

\*LTV Definition Rating Agentur Berechnung: (Summe Forderungen je Kreditnehmereinheit + Summe vorrangige Hypotheken)/ Summe akt. Immobilienwerte

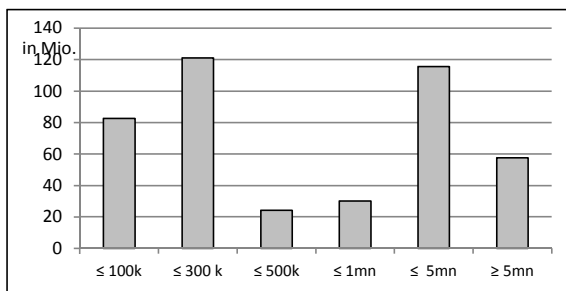
\*\*LTV osterr. Berechnung: Betrag in Deckung je Forderung / Summe akt. Immobilienwerte abzuglich vorrangige Hypotheken

## 2. INFORMATIONEN ZUM DECKUNGSSTOCK (PRIMÄRDECKUNG)

Anzeigeeinheit in Mio. EUR - ausgenommen "Anzahl"

### 2.1 Verteilung nach Kreditvolumen

Primärdeckung nach Kreditvolumen		
	Volumen in Mio	Anzahl
≤ 300.000	203	2.598
davon 0 - 100.000	83	1.806
davon 100.000 - 300.000	121	792
300.000 - 5.000.000	170	159
davon 300.000 - 500.000	24	65
davon 500.000 - 1.000.000	30	46
davon 1.000.000 - 5.000.000	116	48
≥ 5.000.000	58	7
<b>Summe</b>	<b>431</b>	<b>2.764</b>



### 2.2 Währungsverteilung nach Währungsderivaten

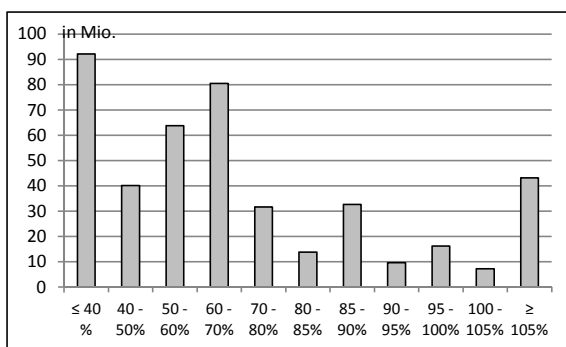
Währungsderivate	Volumen
Währungsderivate in Deckungsstock	Nein
Nominale der Derivate in Deckungsstock	0

Primärdeckung	Volumen
in EUR	361
in CHF	71
in USD	0
in JPY	0
Sonstige	0
<b>Summe</b>	<b>431</b>

Emissionen	Volumen
in EUR	31
in CHF	0
in USD	0
in JPY	0
Sonstige	0
<b>Summe</b>	<b>31</b>

### 2.3 Verteilung nach Besicherungsgrad\* nach Rating Agentur Definition

LTV Primärdeckung	Volumen	%
≤ 40 %	92	21%
40 - 50%	40	9%
50 - 60%	64	15%
60 - 70%	81	19%
70 - 80%	32	7%
80 - 85%	14	3%
85 - 90%	33	8%
90 - 95%	10	2%
95 - 100%	16	4%
100 - 105%	7	2%
≥ 105%	43	10%
<b>Summe</b>	<b>431</b>	<b>100%</b>



LTV Residential*	Volumen	%
≤ 40 %	63	26%
40 - 50 %	21	9%
50 - 60 %	39	16%
60 - 70 %	22	9%
70 - 80 %	25	10%
80 - 85 %	10	4%
85 - 90 %	8	3%
90 - 95%	7	3%
95 - 100%	15	6%
100 - 105%	7	3%
≥ 105%	28	11%
<b>Summe</b>	<b>245</b>	<b>100%</b>

LTV Commercial	Volumen	%
≤ 40 %	29	16%
40 - 50 %	19	10%
50 - 60 %	25	13%
60 - 70 %	58	31%
70 - 80 %	6	3%
80 - 85 %	4	2%
85 - 90 %	24	13%
90 - 95%	3	1%
95 - 100%	1	1%
100 - 105%	0	0%
≥ 105%	15	8%
<b>Summe</b>	<b>186</b>	<b>100%</b>

\*Residential inklusive gefördertem Wohnbau in Österreich

## 2.4 Regionale Verteilung

Primärdeckung nach Ländern		
in Europa	Volumen	%
<b>EU Staaten</b>	<b>431</b>	<b>100%</b>
Belgien	0	0%
Bulgarien	0	0%
Dänemark	0	0%
Deutschland	16	4%
Estland	0	0%
Finnland	0	0%
Frankreich	0	0%
Griechenland	0	0%
Irland	0	0%
Italien	0	0%
Kroatien	0	0%
Lettland	0	0%
Litauen	0	0%
Luxemburg	0	0%
Malta	0	0%
Niederlande	0	0%
Österreich	415	96%
Polen	0	0%
Portugal	0	0%
Rumänien	0	0%
Schweden	0	0%
Slowakei	0	0%
Slowenien	0	0%
Spanien	0	0%
Tschechien	0	0%
Ungarn	0	0%
Vereinigtes Königreich	0	0%
Zypern	0	0%
<b>EWR Staaten</b>	<b>0</b>	<b>0%</b>
Island	0	0%
Liechtenstein	0	0%
Norwegen	0	0%
<b>Sonstige Länder</b>	<b>0</b>	<b>0%</b>
Schweiz	0	0%
<b>Summe</b>	<b>431</b>	<b>100%</b>

Primärdeckung nach Bundesländern in Österreich			
	Volumen	Anteil AT (%)	Gesamtdeckung Anteil (%)
Republik Österreich	0	0%	0%
Wien	51	12%	12%
Niederösterreich	18	4%	4%
Oberösterreich	13	3%	3%
Salzburg	23	6%	5%
Tirol	11	3%	3%
Steiermark	46	11%	11%
Kärnten	251	60%	58%
Burgenland	1	0%	0%
Vorarlberg	0	0%	0%
<b>Summe</b>	<b>415</b>	<b>100%</b>	<b>96%</b>

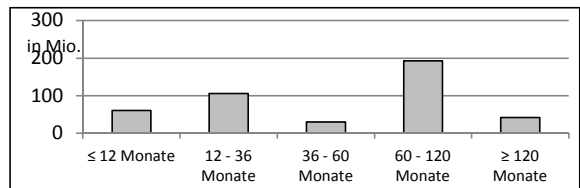
## 2.5 Verteilung nach Nutzungsart

Primärdeckung nach Nutzungsart		
	Volumen	%
<b>Wohnwirtschaftlich genutzt</b>	<b>245</b>	<b>57%</b>
davon privat genutzt (inkl. Mehrfamilienhäuser)	245	57%
davon geförderter Wohnbau	0	0%
davon gewerblich genutzt	0	0%
<b>Gewerblich genutzt</b>	<b>186</b>	<b>43%</b>
davon Einzelhandel	0	0%
davon Büro	0	0%
davon Tourismus/Hotel	0	0%
davon Landwirtschaft	0	0%
davon Industriegebäude	0	0%
Gemischte Nutzung	0	0%
Sonstige	186	43%
<b>Summe</b>	<b>431</b>	<b>100%</b>

## 2.6 Seasoning der Primärdeckung

**Gewichtetes Durchschnittsseasoning der Deckungswerte (in Jahren) 5,4**

Seasoning konsolidiert	Volumen	%
≤ 12 Monate	60	14%
12 - 36 Monate	106	25%
36 - 60 Monate	30	7%
60 - 120 Monate	193	45%
≥ 120 Monate	42	10%
<b>Summe</b>	<b>431</b>	<b>100%</b>



Seasoning Residential*	Volumen	%
≤ 12 Monate		
12 - 36 Monate		
36 - 60 Monate		
60 - 120 Monate		
≥ 120 Monate		
<b>Summe</b>		

Seasoning Commercial	Volumen	%
≤ 12 Monate		
12 - 36 Monate		
36 - 60 Monate		
60 - 120 Monate		
≥ 120 Monate		
<b>Summe</b>		

\*Residential inklusive gefördertem Wohnbau

## 2.7 Laufzeitenverteilung

Gesamt
WAL - Durchschnittlich gewichtete Restlaufzeit der Primärdeckung (in Jahren inkl. vertraglich vereinbarter Tilgungen)
WAL - Durchschnittlich gewichtete Restlaufzeit der Primärdeckung (in Jahren vertraglich)
WAL Emissionen (Endfälligkeit in Jahren)

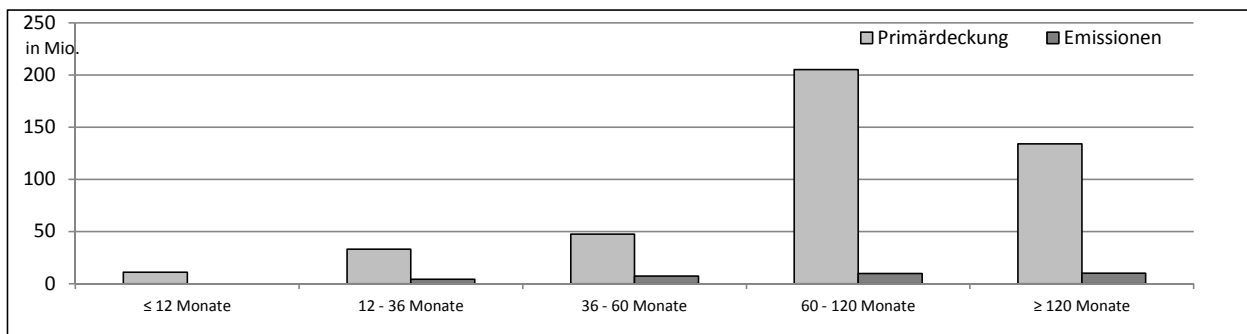
Commercial
WAL - Durchschnittlich gewichtete Restlaufzeit der Primärdeckung (in Jahren inkl. vertraglich vereinbarter Tilgungen)
WAL - Durchschnittlich gewichtete Restlaufzeit der Primärdeckung (in Jahren vertraglich)

Residential
WAL - Durchschnittlich gewichtete Restlaufzeit der Primärdeckung (in Jahren inkl. vertraglich vereinbarter Tilgungen)
WAL - Durchschnittlich gewichtete Restlaufzeit der Primärdeckung (in Jahren vertraglich)

Laufzeitenverteilung (in Monaten vertraglich)

Primärdeckung	Volumen	%
≤ 12 Monate	11	3%
12 - 36 Monate	33	8%
36 - 60 Monate	48	11%
60 - 120 Monate	205	48%
≥ 120 Monate	134	31%
<b>Summe</b>	<b>431</b>	<b>100%</b>

Emissionen	Volumen	%
≤ 12 Monate	0	0%
12 - 36 Monate	4	14%
36 - 60 Monate	7	24%
60 - 120 Monate	10	31%
≥ 120 Monate	10	32%
<b>Summe</b>	<b>31</b>	<b>100%</b>



## 2.8 Verteilung Zinsbindung nach Zinsderivaten

Zinsderivate	Volumen
Zinsderivate in Deckungsstock	Nein

Primärdeckung	Volumen
Variabel, fix unterjährig	
Fix, 1 - 2 Jahren	
Fix, 2 - 5 Jahren	
Fix, > 5 Jahren	
<b>Summe</b>	

Emissionen	Volumen
Variabel, fix unterjährig	
Fix, 1 - 2 Jahren	
Fix, 2 - 5 Jahren	
Fix, > 5 Jahren	
<b>Summe</b>	

### 3. INFORMATIONEN ZUR ERSATZDECKUNG

Anzeigeeinheit in Mio. EUR - ausgenommen "Anzahl"

<b>Ersatzdeckung Überblick</b>	<b>Volumen</b>
Geld, Einlagen	
Wertpapiere des Anlagevermögens	
davon Nationalbank fähig	
<b>Summe</b>	
<b>Ersatzdeckung (% von Emissionen)</b>	

<b>Wertpapiere nach Volumen</b>	<b>Volumen</b>	<b>Anzahl</b>
≤ 1.000.000		
1.000.000 - 5.000.000		
≥ 5.000.000		
<b>Summe</b>		

<b>Ersatzdeckung nach Währung</b>	<b>Volumen</b>	<b>%</b>
EUR		
CHF		
USD		
JPY		
Sonstige Währungen		
<b>Summe</b>		

<b>Verteilung nach Ländern</b>	<b>Volumen</b>	<b>%</b>
<b>EU Staaten</b>		
Belgien		
Bulgarien		
Dänemark		
Deutschland		
Estland		
Finnland		
Frankreich		
Griechenland		
Irland		
Italien		
Kroatien		
Lettland		
Litauen		
Luxemburg		
Malta		
Niederlande		
Österreich		
Polen		
Portugal		
Rumänien		
Schweden		
Slowakei		
Slowenien		
Spanien		
Tschechien		
Ungarn		
Vereinigtes Königreich		
Zypern		
<b>EWR Staaten</b>		
Island		
Liechtenstein		
Norwegen		
<b>Sonstige Länder</b>		
<b>Schweiz</b>		
<b>Summe</b>		