

Report Datum
Report Wahrung

31.12.2014
EUR

Hypothekarische Pfandbriefe bzw. hypothekarische fundierte Bankschuldverschreibungen

1. UBERBLICK

CRD/ OGAW Richtlinien konform		Ja		
Anteil EZB fahiger Forderungen und Wertpapiere (% von Gesamtdeckung)		0%		
Gesamtbetrag Emissionen in Umlauf	in Millionen	96,5		
Gesamtbetrag der Deckungswerte (Gesamtdeckung Nominale)	in Millionen	152,1		
Ratingagenturen	Moody's	Fitch	S&P	
Emittentenrating	NR	NR	NR	
Deckungsstockrating	NR	NR	NR	
Anzahl der Finanzierungen		1.439		
Anzahl der Schuldner		1.443		
Anzahl der Immobilien		1.472		
Durchschnittliches Volumen der Deckungswerte pro Schuldner	in Millionen	0,1		
Durchschnittliches Volumen der Deckungswerte pro Finanzierung	in Millionen	0,1		
Anteil der Forderungen in Zahlungsverzug von mind. 90 Tagen (% von Primardeckung)		0%		
Anteil der 10 groten Finanzierungen (% von Primardeckung)		3%		
Anteil endfallige Finanzierungen (% von Primardeckung)		22%		
Anteil der Finanzierungen in Fremdwahrung (% von Primardeckung)		28%		
Anteil der Emissionen in Fremdwahrung (in %)		0%		
Anteil Finanzierungen mit fixer Zinsbindung > 1 Jahr (% von Primardeckung)		k. A.		
Nominelle uberdeckung (Gesamtdeckung/Emissionen im Umlauf in %)		58%		
Barwertige uberdeckung (BW Gesamtdeckung/ BW Emissionen im Umlauf in %)		k. A.		
Anzahl der Emissionen		10		
Durchschnittliche Groe der Emissionen	in Millionen	9,6		
Gewichteter durchschnittlicher LTV nach Rating Agentur Definition* (%)		72%		
Gewichteter durchschnittlicher LTV nach osterreichischer Definition** (%)		53%		

*LTV Definition Rating Agentur Berechnung: (Summe Forderungen je Kreditnehmereinheit + Summe vorrangige Hypotheken)/ Summe akt. Immobilienwerte

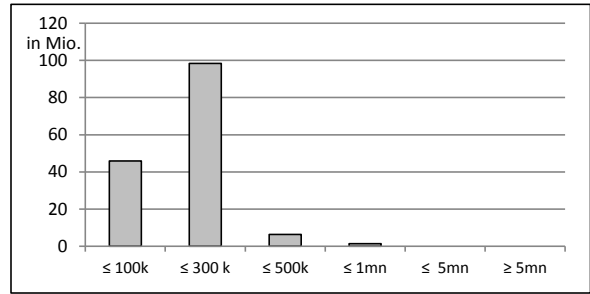
**LTV osterr. Berechnung: Betrag in Deckung je Forderung / Summe akt. Immobilienwerte abzuglich vorrangige Hypotheken

2. INFORMATIONEN ZUM DECKUNGSSTOCK (PRIMÄRDECKUNG)

Anzeigeeinheit in Mio. EUR - ausgenommen "Anzahl"

2.1 Verteilung nach Kreditvolumen

Primärdeckung nach Kreditvolumen		
	Volumen in Mio	Anzahl
≤ 300.000	144	1.408
davon 0 - 100.000	46	726
davon 100.000 - 300.000	98	682
300.000 - 5.000.000	8	19
davon 300.000 - 500.000	6	17
davon 500.000 - 1.000.000	1	2
davon 1.000.000 - 5.000.000	0	0
≥ 5.000.000	0	0
Summe	152	1.427



2.2 Währungsverteilung nach Währungsderivaten

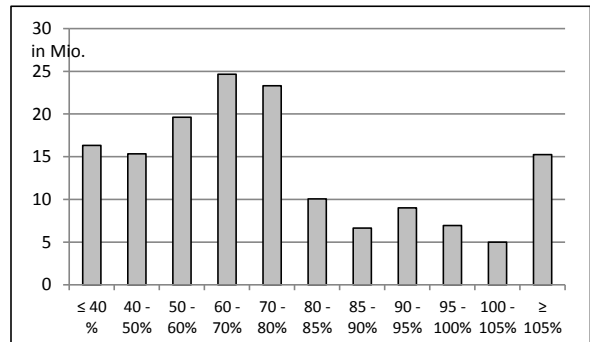
Währungsderivate	Volumen
Währungsderivate in Deckungsstock	Nein
Nominale der Derivate in Deckungsstock	0

Primärdeckung	Volumen
in EUR	110
in CHF	42
in USD	0
in JPY	0
Sonstige	0
Summe	152

Emissionen	Volumen
in EUR	96
in CHF	
in USD	
in JPY	
Sonstige	
Summe	96

2.3 Verteilung nach Besicherungsgrad* nach Rating Agentur Definition

LTV Primärdeckung	Volumen	%
≤ 40 %	16	11%
40 - 50%	15	10%
50 - 60%	20	13%
60 - 70%	25	16%
70 - 80%	23	15%
80 - 85%	10	7%
85 - 90%	7	4%
90 - 95%	9	6%
95 - 100%	7	5%
100 - 105%	5	3%
≥ 105%	15	10%
Summe	152	100%



LTV Residential*	Volumen	%
≤ 40 %	16	11%
40 - 50 %	15	10%
50 - 60 %	20	13%
60 - 70 %	25	16%
70 - 80 %	23	15%
80 - 85 %	10	7%
85 - 90 %	7	4%
90 - 95%	9	6%
95 - 100%	7	5%
100 - 105%	5	3%
≥ 105%	15	10%
Summe	152	100%

LTV Commercial	Volumen	%
≤ 40 %	0	0%
40 - 50 %	0	0%
50 - 60 %	0	0%
60 - 70 %	0	0%
70 - 80 %	0	0%
80 - 85 %	0	0%
85 - 90 %	0	0%
90 - 95%	0	0%
95 - 100%	0	0%
100 - 105%	0	0%
≥ 105%	0	0%
Summe	0	0%

*Residential inklusive gefördertem Wohnbau in Österreich

2.4 Regionale Verteilung

Primärdeckung nach Ländern		
in Europa	Volumen	%
EU Staaten	152	100%
Belgien		0%
Bulgarien		0%
Dänemark		0%
Deutschland		0%
Estland		0%
Finnland		0%
Frankreich		0%
Griechenland		0%
Irland		0%
Italien		0%
Kroatien		0%
Lettland		0%
Litauen		0%
Luxemburg		0%
Malta		0%
Niederlande		0%
Österreich	152	100%
Polen		0%
Portugal		0%
Rumänien		0%
Schweden		0%
Slowakei		0%
Slowenien		0%
Spanien		0%
Tschechien		0%
Ungarn		0%
Vereinigtes Königreich		0%
Zypern		0%
EWR Staaten	0	0%
Sonstige Länder	0	0%
Schweiz	0	0%
Summe	152	100%

Primärdeckung nach Bundesländern in Österreich			
	Volumen	Anteil AT (%)	Gesamtdeckung Anteil (%)
Republik Österreich	0	0%	0%
Wien	18	12%	12%
Niederösterreich	19	12%	12%
Oberösterreich	0	0%	0%
Salzburg	1	1%	1%
Tirol	0	0%	0%
Steiermark	43	28%	28%
Kärnten	62	41%	41%
Burgenland	8	6%	6%
Vorarlberg	0	0%	0%
Summe	152	100%	100%

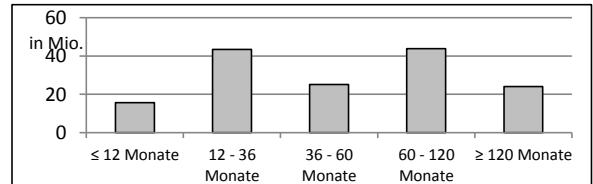
2.5 Verteilung nach Nutzungsart

Primärdeckung nach Nutzungsart	Volumen	%
Wohnwirtschaftlich genutzt	152	100%
Gewerblich genutzt	0	0%
Summe	152	100%

2.6 Seasoning der Primärdeckung

Gewichtetes Durchschnittsseasoning der Deckungswerte (in Jahren)	5,0
---	------------

Seasoning konsolidiert	Volumen	%
≤ 12 Monate	16	10%
12 - 36 Monate	43	29%
36 - 60 Monate	25	17%
60 - 120 Monate	44	29%
≥ 120 Monate	24	16%
Summe	152	100%



Seasoning Residential*	Volumen	%
≤ 12 Monate	16	10%
12 - 36 Monate	43	29%
36 - 60 Monate	25	17%
60 - 120 Monate	44	29%
≥ 120 Monate	24	16%
Summe	152	100%

Seasoning Commercial	Volumen	%
≤ 12 Monate	0	0%
12 - 36 Monate	0	0%
36 - 60 Monate	0	0%
60 - 120 Monate	0	0%
≥ 120 Monate	0	0%
Summe	0	0%

*Residential inklusive gefördertem Wohnbau

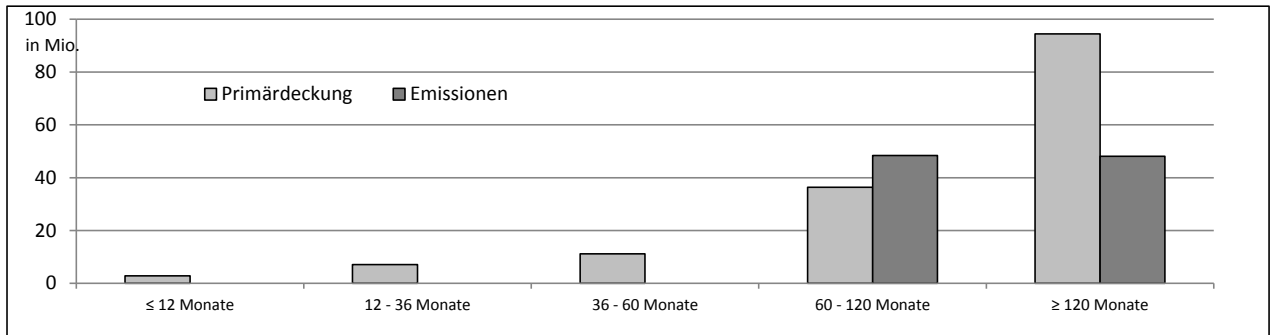
2.7 Laufzeitenverteilung

Gesamt	
WAL - Durchschnittlich gewichtete Restlaufzeit der Primärdeckung (in Jahren inkl. vertraglich vereinbarter Tilgungen)	k. A.
WAL - Durchschnittlich gewichtete Restlaufzeit der Primärdeckung (in Jahren vertraglich)	k. A.
WAL Emissionen (Endfälligkeit in Jahren)	k. A.
Commercial	
WAL - Durchschnittlich gewichtete Restlaufzeit der Primärdeckung (in Jahren inkl. vertraglich vereinbarter Tilgungen)	k. A.
WAL - Durchschnittlich gewichtete Restlaufzeit der Primärdeckung (in Jahren vertraglich)	k. A.
Residential	
WAL - Durchschnittlich gewichtete Restlaufzeit der Primärdeckung (in Jahren inkl. vertraglich vereinbarter Tilgungen)	k. A.
WAL - Durchschnittlich gewichtete Restlaufzeit der Primärdeckung (in Jahren vertraglich)	k. A.

Laufzeitenverteilung (in Monaten vertraglich)

Primärdeckung	Volumen	%
≤ 12 Monate	3	2%
12 - 36 Monate	7	5%
36 - 60 Monate	11	7%
60 - 120 Monate	36	24%
≥ 120 Monate	94	62%
Summe	152	100%

Emissionen	Volumen	%
≤ 12 Monate	0	0%
12 - 36 Monate	0	0%
36 - 60 Monate	0	0%
60 - 120 Monate	48	50%
≥ 120 Monate	48	50%
Summe	96	100%



2.8 Verteilung Zinsbindung nach Zinsderivaten

Zinsderivate	Volumen
Zinsderivate in Deckungsstock	Nein

Primärdeckung	Volumen
Variabel, fix unterjährig	k. A.
Fix, 1 - 2 Jahren	k. A.
Fix, 2 - 5 Jahren	k. A.
Fix, > 5 Jahren	k. A.
Summe	152

Emissionen	Volumen
Variabel, fix unterjährig	0
Fix, 1 - 2 Jahren	0
Fix, 2 - 5 Jahren	0
Fix, > 5 Jahren	96
Summe	96

3. INFORMATIONEN ZUR ERSATZDECKUNG

Anzeigeeinheit in Mio. EUR - ausgenommen "Anzahl"

Ersatzdeckung Überblick	Volumen
Geld, Einlagen	0
Wertpapiere des Anlagevermögens	0
davon Nationalbank fähig	0
Summe	0
Ersatzdeckung (% von Emissionen)	0%

Wertpapiere nach Volumen	Volumen	Anzahl
≤ 1.000.000	0	0
1.000.000 - 5.000.000	0	0
≥ 5.000.000	0	0
Summe	0	0

Ersatzdeckung nach Währung	Volumen	%
EUR	0	0%
CHF	0	0%
USD	0	0%
JPY	0	0%
Sonstige Währungen	0	0%
Summe	0	0%

Verteilung nach Ländern	Volumen	%
EU Staaten	0	0%
EWR Staaten	0	0%
Sonstige Länder	0	0%
Schweiz	0	0%
Summe	0	0%