

Report Datum
Report Wahrung

31.12.2014
EUR

Hypothekarische Pfandbriefe bzw. hypothekarische fundierte Bankschuldverschreibungen

1. UBERBLICK

CRD/ OGAW Richtlinien konform	Ja		
Anteil EZB fahiger Forderungen und Wertpapiere (% von Gesamtdeckung)	n.p.		
Gesamtbetrag Emissionen in Umlauf	in Millionen	514,3	
Gesamtbetrag der Deckungswerte (Gesamtdeckung Nominale)	in Millionen	1.427,4	
Ratingagenturen	Moody's	Fitch	S&P
Emittentenrating	Baa2	0	0
Deckungsstockrating	Aa1	0	0
Anzahl der Finanzierungen	16.187		
Anzahl der Schuldner	15.198		
Anzahl der Immobilien	18.127		
Durchschnittliches Volumen der Deckungswerte pro Schuldner	in Millionen	0,1	
Durchschnittliches Volumen der Deckungswerte pro Finanzierung	in Millionen	0,1	
Anteil der Forderungen in Zahlungsverzug von mind. 90 Tagen (% von Primardeckung)	0,0%		
Anteil der 10 groten Finanzierungen (% von Primardeckung)	4,1%		
Anteil endfallige Finanzierungen (% von Primardeckung)	1,0%		
Anteil der Finanzierungen in Fremdwahrung (% von Primardeckung)	0,0%		
Anteil der Emissionen in Fremdwahrung (in %)	0,0%		
Anteil Finanzierungen mit fixer Zinsbindung > 1 Jahr (% von Primardeckung)	1,5%		
Nominelle Uberdeckung (Gesamtdeckung/Emissionen im Umlauf in %)	164%		
Barwertige Uberdeckung (BW Gesamtdeckung/ BW Emissionen im Umlauf in %)	200%		
Anzahl der Emissionen	4		
Durchschnittliche Groe der Emissionen	128,6		
Gewichteter durchschnittlicher LTV nach Rating Agentur Definition* (%)	68%		
Gewichteter durchschnittlicher LTV nach osterreichischer Definition** (%)	n.p.		

*LTV Definition Rating Agentur Berechnung: (Summe Forderungen je Kreditnehmereinheit + Summe vorrangige Hypotheken)/ Summe akt. Immobilienwerte

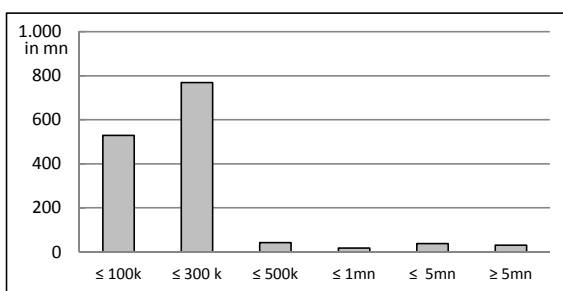
**LTV osterr. Berechnung: Betrag in Deckung je Forderung / Summe akt. Immobilienwerte abzuglich vorrangige Hypotheken

2. INFORMATIONEN ZUM DECKUNGSSTOCK (PRIMÄRDECKUNG)

Anzeigeeinheit in Mio. EUR - ausgenommen "Anzahl"

2.1 Verteilung nach Kreditvolumen

Primärdeckung nach Kreditvolumen	Volumen in Mio	Anzahl
≤ 300.000	1.297	15.800
davon 0 - 100.000	529	10.647
davon 100.000 - 300.000	768	5.153
300.000 - 5.000.000	99	187
davon 300.000 - 500.000	43	120
davon 500.000 - 1.000.000	18	28
davon 1.000.000 - 5.000.000	39	39
≥ 5.000.000	31	200
Summe	1.427	16.187



2.2 Währungsverteilung nach Währungsderivaten

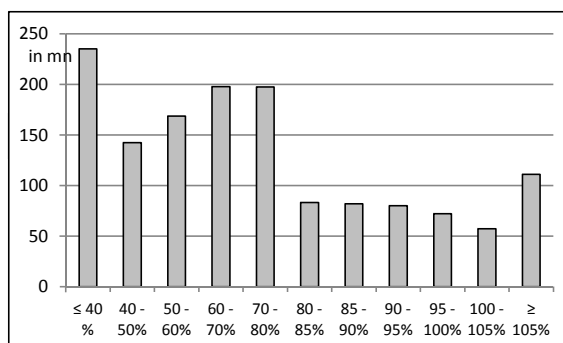
Währungsderivate	Volumen
Währungsderivate in Deckungsstock	no
Nominale der Derivate in Deckungsstock	0

Primärdeckung	Volumen
in EUR	1.427
in CHF	0
in USD	0
in JPY	0
Sonstige	0
Summe	1.427

Emissionen	Volumen
in EUR	514
in CHF	0
in USD	0
in JPY	0
Sonstige	0
Summe	514

2.3 Verteilung nach Besicherungsgrad* nach Rating Agentur Definition

LTV Primärdeckung	Volumen	%
≤ 40 %	235	16%
40 - 50%	142	10%
50 - 60%	169	12%
60 - 70%	198	14%
70 - 80%	198	14%
80 - 85%	83	6%
85 - 90%	82	6%
90 - 95%	80	6%
95 - 100%	72	5%
100 - 105%	57	4%
≥ 105%	111	8%
Summe	1.427	100%



LTV Residential*	Volumen	%
≤ 40 %	194	15%
40 - 50 %	130	10%
50 - 60 %	151	12%
60 - 70 %	170	13%
70 - 80 %	185	14%
80 - 85 %	80	6%
85 - 90 %	76	6%
90 - 95%	71	6%
95 - 100%	68	5%
100 - 105%	56	4%
≥ 105%	103	8%
Summe	1.283	100%

LTV Commercial	Volumen	%
≤ 40 %	41	29%
40 - 50 %	13	9%
50 - 60 %	18	12%
60 - 70 %	28	19%
70 - 80 %	12	8%
80 - 85 %	3	2%
85 - 90 %	7	5%
90 - 95%	9	6%
95 - 100%	4	3%
100 - 105%	1	1%
≥ 105%	8	6%
Summe	144	100%

*Residential inklusive gefördertem Wohnbau in Österreich

2.4 Regionale Verteilung

Primärdeckung nach Ländern		
in Europa	Volumen	%
EU Staaten	1.427	100%
Belgien	0	0%
Bulgarien	0	0%
Dänemark	0	0%
Deutschland	0	0%
Estland	0	0%
Finnland	0	0%
Frankreich	0	0%
Griechenland	0	0%
Irland	0	0%
Italien	0	0%
Kroatien	0	0%
Lettland	0	0%
Litauen	0	0%
Luxemburg	0	0%
Malta	0	0%
Niederlande	0	0%
Österreich	1.427	100%
Polen	0	0%
Portugal	0	0%
Rumänien	0	0%
Schweden	0	0%
Slowakei	0	0%
Slowenien	0	0%
Spanien	0	0%
Tschechien	0	0%
Ungarn	0	0%
Vereinigtes Königreich	0	0%
Zypern	0	0%
EWR Staaten	0	0%
Island	0	0%
Liechtenstein	0	0%
Norwegen	0	0%
Sonstige Länder	0	0%
Schweiz	0	0%
Summe	1.427	100%

Primärdeckung nach Bundesländern in Österreich			
	Volumen	Anteil AT (%)	Gesamtdeckung Anteil (%)
Republik Österreich	0	0%	0%
Wien	297	21%	21%
Niederösterreich	367	26%	26%
Oberösterreich	132	9%	9%
Salzburg	73	5%	5%
Tirol	58	4%	4%
Steiermark	289	20%	20%
Kärnten	128	9%	9%
Burgenland	54	4%	4%
Vorarlberg	30	2%	2%
Summe	1.427	100%	100%

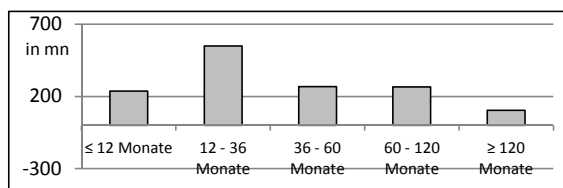
2.5 Verteilung nach Nutzungsart

Primärdeckung nach Nutzungsart	Volumen	%
Wohnwirtschaftlich genutzt	1.283	90%
davon privat genutzt (inkl. Mehrfamilienhäuser)	1.283	90%
davon geförderter Wohnbau	0	0%
davon gewerblich genutzt	0	0%
Gewerblich genutzt	144	10%
davon Einzelhandel	0	0%
davon Büro	0	0%
davon Tourismus/Hotel	0	0%
davon Landwirtschaft	0	0%
davon Industriegebäude	0	0%
Gemischte Nutzung	0	0%
Sonstige	144	10%
Summe	1.427	100%

2.6 Seasoning der Primärdeckung

Gewichtetes Durchschnittsseasoning der Deckungswerte (in Jahren) 3,8

Seasoning konsolidiert	Volumen	%
≤ 12 Monate	238	17%
12 - 36 Monate	549	38%
36 - 60 Monate	268	19%
60 - 120 Monate	267	19%
≥ 120 Monate	105	7%
Summe	1.427	100%



Seasoning Residential*	Volumen	%
≤ 12 Monate	228	18%
12 - 36 Monate	514	40%
36 - 60 Monate	240	19%
60 - 120 Monate	213	17%
≥ 120 Monate	88	7%
Summe	1.283	100%

Seasoning Commercial	Volumen	%
≤ 12 Monate	11	7%
12 - 36 Monate	35	24%
36 - 60 Monate	29	20%
60 - 120 Monate	53	37%
≥ 120 Monate	17	12%
Summe	144	100%

2.7 Laufzeitenverteilung

Gesamt	
WAL - Durchschnittlich gewichtete Restlaufzeit der Primärdeckung (in Jahren inkl. vertraglich vereinbarter Tilgungen)	0,0
WAL - Durchschnittlich gewichtete Restlaufzeit der Primärdeckung (in Jahren vertraglich)	23,7
WAL Emissionen (Endfälligkeit in Jahren)	5,0

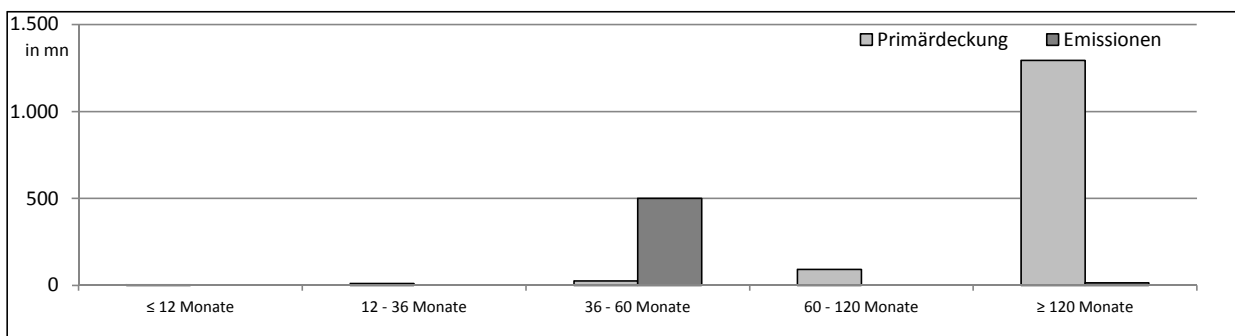
Commercial	
WAL - Durchschnittlich gewichtete Restlaufzeit der Primärdeckung (in Jahren inkl. vertraglich vereinbarter Tilgungen)	0,0
WAL - Durchschnittlich gewichtete Restlaufzeit der Primärdeckung (in Jahren vertraglich)	0,0

Residential	
WAL - Durchschnittlich gewichtete Restlaufzeit der Primärdeckung (in Jahren inkl. vertraglich vereinbarter Tilgungen)	0,0
WAL - Durchschnittlich gewichtete Restlaufzeit der Primärdeckung (in Jahren vertraglich)	0,0

Laufzeitenverteilung (in Monaten vertraglich)

Primärdeckung	Volumen	%
≤ 12 Monate	4	0%
12 - 36 Monate	12	1%
36 - 60 Monate	26	2%
60 - 120 Monate	93	6%
≥ 120 Monate	1.294	91%
Summe	1.427	100%

Emissionen	Volumen	%
≤ 12 Monate	0	0%
12 - 36 Monate	0	0%
36 - 60 Monate	500	97%
60 - 120 Monate	0	0%
≥ 120 Monate	14	3%
Summe	514	100%



2.8 Verteilung Zinsbindung nach Zinsderivaten

Zinsderivate	Volumen
Zinsderivate in Deckungsstock	no

Primärdeckung	Volumen
Variabel, fix unterjährig	1.399
Fix, 1 - 2 Jahren	9
Fix, 2 - 5 Jahren	3
Fix, > 5 Jahren	16
Summe	1.427

Emissionen	Volumen
Variabel, fix unterjährig	0
Fix, 1 - 2 Jahren	0
Fix, 2 - 5 Jahren	500
Fix, > 5 Jahren	14
Summe	514

3. INFORMATIONEN ZUR ERSATZDECKUNG

Anzeigeeinheit in Mio. EUR - ausgenommen "Anzahl"

Ersatzdeckung Überblick	Volumen
Geld, Einlagen	0
Wertpapiere des Anlagevermögens	0
davon Nationalbank fähig	0
Summe	0
Ersatzdeckung (% von Emissionen)	0%

Wertpapiere nach Volumen	Volumen	Anzahl
≤ 1.000.000	0	0
1.000.000 - 5.000.000	0	0
≥ 5.000.000	0	0
Summe	0	0

Ersatzdeckung nach Währung	Volumen	%
EUR	0	0%
CHF	0	0%
USD	0	0%
JPY	0	0%
Sonstige Währungen	0	0%
Summe	0	0%

Verteilung nach Ländern	Volumen	%
EU Staaten	0	0%
Belgien	0	0%
Bulgarien	0	0%
Dänemark	0	0%
Deutschland	0	0%
Estland	0	0%
Finnland	0	0%
Frankreich	0	0%
Griechenland	0	0%
Irland	0	0%
Italien	0	0%
Kroatien	0	0%
Lettland	0	0%
Litauen	0	0%
Luxemburg	0	0%
Malta	0	0%
Niederlande	0	0%
Österreich	0	0%
Polen	0	0%
Portugal	0	0%
Rumänien	0	0%
Schweden	0	0%
Slowakei	0	0%
Slowenien	0	0%
Spanien	0	0%
Tschechien	0	0%
Ungarn	0	0%
Vereinigtes Königreich	0	0%
Zypern	0	0%
EWR Staaten	0	0%
Island	0	0%
Liechtenstein	0	0%
Norwegen	0	0%
Sonstige Länder	0	0%
Schweiz	0	0%
Summe	0	0%