

Report Datum	31.12.2014
Report Wahrung	EUR

---

Hypothekarische Pfandbriefe bzw. hypothekarische fundierte Bankschuldverschreibungen

---

## 1. UBERBLICK

CRD/ OGAW Richtlinien konform	Ja		
Anteil EZB fahiger Forderungen und Wertpapiere (% von Gesamtdeckung)	29%		
Gesamtbetrag Emissionen in Umlauf	in Millionen	8.787,2	
Gesamtbetrag der Deckungswerte (Gesamtdeckung Nominale)	in Millionen	12.306,8	
Ratingagenturen	Moody's	Fitch	S&P
Emittentenrating	Baa2	A	A-
Deckungsstockrating	Aa1	NR	NR
Anzahl der Finanzierungen	79.705		
Anzahl der Schuldner	62.374		
Anzahl der Immobilien	106.368		
Durchschnittliches Volumen der Deckungswerte pro Schuldner	in Millionen	0,2	
Durchschnittliches Volumen der Deckungswerte pro Finanzierung	in Millionen	0,2	
Anteil der Forderungen in Zahlungsverzug von mind. 90 Tagen (% von Primardeckung)	0%		
Anteil der 10 groten Finanzierungen (% von Primardeckung)	4%		
Anteil endfallige Finanzierungen (% von Primardeckung)	17%		
Anteil der Finanzierungen in Fremdwahrung (% von Primardeckung)	15%		
Anteil der Emissionen in Fremdwahrung (in %)	6%		
Anteil Finanzierungen mit fixer Zinsbindung > 1 Jahr (% von Primardeckung)	10%		
Nominelle uberdeckung (Gesamtdeckung/Emissionen im Umlauf in %)	40%		
Barwertige uberdeckung (BW Gesamtdeckung/ BW Emissionen im Umlauf in %)	29%		
Anzahl der Emissionen	183		
Durchschnittliche Groe der Emissionen	in Millionen	48	
Gewichteter durchschnittlicher LTV nach Rating Agentur Definition* (%)	67%		
Gewichteter durchschnittlicher LTV nach osterreichischer Definition** (%)	46%		

\*LTV Definition Rating Agentur Berechnung: (Summe Forderungen je Kreditnehmereinheit + Summe vorrangige Hypotheken) / Summe akt. Immobilienwerte

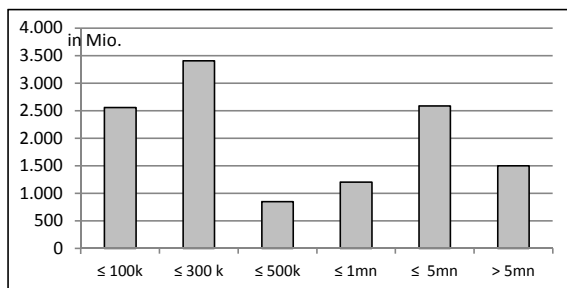
\*\*LTV osterr. Berechnung: Betrag in Deckung je Forderung / Summe akt. Immobilienwerte abzuglich vorrangige Hypotheken

## 2. INFORMATIONEN ZUM DECKUNGSSTOCK (PRIMÄRDECKUNG)

Anzeigeeinheit in Mio. EUR - ausgenommen "Anzahl"

### 2.1 Verteilung nach Kreditvolumen

Primärdeckung nach Kreditvolumen		
	Volumen in Mio	Anzahl
≤ 300.000	5.965	74.320
davon 0 - 100.000	2.557	52.578
davon 100.000 - 300.000	3.408	21.742
300.000 - 5.000.000	4.644	5.241
davon 300.000 - 500.000	851	2.215
davon 500.000 - 1.000.000	1.206	1.702
davon 1.000.000 - 5.000.000	2.588	1.324
> 5.000.000	1.498	144
<b>Summe</b>	<b>12.107</b>	<b>79.705</b>



### 2.2 Währungsverteilung nach Währungsderivaten

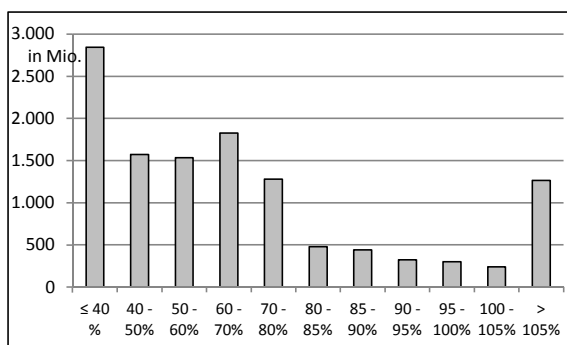
Währungsderivate	Volumen
Währungsderivate in Deckungsstock	Nein
Nominale der Derivate in Deckungsstock	0

Primärdeckung	Volumen
in EUR	10.319
in CHF	1.788
in USD	0
in JPY	0
Sonstige	0
<b>Summe</b>	<b>12.107</b>

Emissionen	Volumen
in EUR	8.288
in CHF	499
in USD	0
in JPY	0
Sonstige	0
<b>Summe</b>	<b>8.787</b>

### 2.3 Verteilung nach Besicherungsgrad\* nach Rating Agentur Definition

LTV Primärdeckung	Volumen	%
≤ 40 %	2.843	23%
40 - 50%	1.574	13%
50 - 60%	1.534	13%
60 - 70%	1.825	15%
70 - 80%	1.279	11%
80 - 85%	481	4%
85 - 90%	442	4%
90 - 95%	323	3%
95 - 100%	301	2%
100 - 105%	241	2%
> 105%	1.264	10%
<b>Summe</b>	<b>12.107</b>	<b>100%</b>



LTV Residential*	Volumen	%
≤ 40 %	1.914	25%
40 - 50 %	938	12%
50 - 60 %	953	13%
60 - 70 %	1.014	13%
70 - 80 %	781	10%
80 - 85 %	332	4%
85 - 90 %	293	4%
90 - 95%	227	3%
95 - 100%	186	2%
100 - 105%	164	2%
> 105%	795	10%
<b>Summe</b>	<b>7.596</b>	<b>100%</b>

LTV Commercial	Volumen	%
≤ 40 %	929	21%
40 - 50 %	636	14%
50 - 60 %	581	13%
60 - 70 %	811	18%
70 - 80 %	498	11%
80 - 85 %	150	3%
85 - 90 %	149	3%
90 - 95%	96	2%
95 - 100%	115	3%
100 - 105%	77	2%
> 105%	470	10%
<b>Summe</b>	<b>4.511</b>	<b>100%</b>

\*Residential inklusive gefördertem Wohnbau in Österreich

## 2.4 Regionale Verteilung

<b>Primärdeckung nach Ländern</b>		
<b>in Europa</b>	<b>Volumen</b>	<b>%</b>
<b>EU Staaten</b>	<b>12.107</b>	<b>100%</b>
Belgien	0	0%
Bulgarien	0	0%
Dänemark	0	0%
Deutschland	482	4%
Estland	0	0%
Finnland	0	0%
Frankreich	0	0%
Griechenland	0	0%
Irland	0	0%
Italien	21	0%
Kroatien	0	0%
Lettland	0	0%
Litauen	0	0%
Luxemburg	0	0%
Malta	0	0%
Niederlande	0	0%
Österreich	11.605	96%
Polen	0	0%
Portugal	0	0%
Rumänien	0	0%
Schweden	0	0%
Slowakei	0	0%
Slowenien	0	0%
Spanien	0	0%
Tschechien	0	0%
Ungarn	0	0%
Vereinigtes Königreich	0	0%
Zypern	0	0%
<b>EWR Staaten</b>	<b>0</b>	<b>0%</b>
Island	0	0%
Liechtenstein	0	0%
Norwegen	0	0%
<b>Sonstige Länder</b>	<b>0</b>	<b>0%</b>
<b>Schweiz</b>	<b>0</b>	<b>0%</b>
<b>Summe</b>	<b>12.107</b>	<b>100%</b>

<b>Primärdeckung nach Bundesländern in Österreich</b>			
	<b>Volumen</b>	<b>Anteil AT (%)</b>	<b>Gesamtdeckung Anteil (%)</b>
Republik Österreich	0	0%	0%
Wien	3.538	30%	29%
Niederösterreich	2.081	18%	17%
Oberösterreich	864	7%	7%
Salzburg	687	6%	6%
Tirol	968	8%	8%
Steiermark	2.103	18%	17%
Kärnten	743	6%	6%
Burgenland	250	2%	2%
Vorarlberg	372	3%	3%
<b>Summe</b>	<b>11.605</b>	<b>100%</b>	<b>96%</b>

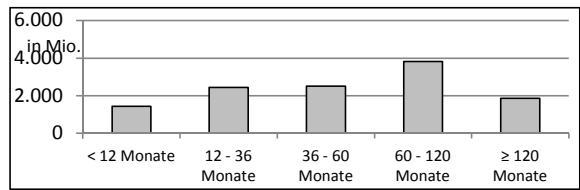
## 2.5 Verteilung nach Nutzungsart

<b>Primärdeckung nach Nutzungsart</b>		
	<b>Volumen</b>	<b>%</b>
<b>Wohnwirtschaftlich genutzt</b>	<b>9.084</b>	<b>75%</b>
davon privat genutzt (inkl. Mehrfamilienhäuser)	5.594	46%
davon geförderter Wohnbau	2.002	17%
davon gewerblich genutzt	1.487	12%
<b>Gewerblich genutzt</b>	<b>3.024</b>	<b>25%</b>
davon Einzelhandel	1.138	9%
davon Büro	330	3%
davon Tourismus/Hotel	446	4%
davon Landwirtschaft	480	4%
davon Industriegebäude	121	1%
Gemischte Nutzung	487	4%
Sonstige	22	0%
<b>Summe</b>	<b>12.107</b>	<b>100%</b>

## 2.6 Seasoning der Primärdeckung

**Gewichtetes Durchschnittsseasoning der Deckungswerte (in Jahren) 5,5**

Seasoning konsolidiert	Volumen	%
< 12 Monate	1.446	12%
12 - 36 Monate	2.449	20%
36 - 60 Monate	2.517	21%
60 - 120 Monate	3.830	32%
≥ 120 Monate	1.865	15%
<b>Summe</b>	<b>12.107</b>	<b>100%</b>



Seasoning Residential*	Volumen	%
< 12 Monate	660	9%
12 - 36 Monate	1.316	17%
36 - 60 Monate	1.535	20%
60 - 120 Monate	2.612	34%
≥ 120 Monate	1.473	19%
<b>Summe</b>	<b>7.596</b>	<b>100%</b>

Seasoning Commercial	Volumen	%
< 12 Monate	787	17%
12 - 36 Monate	1.133	25%
36 - 60 Monate	982	22%
60 - 120 Monate	1.218	27%
≥ 120 Monate	392	9%
<b>Summe</b>	<b>4.511</b>	<b>100%</b>

\*Residential inklusive gefördertem Wohnbau

## 2.7 Laufzeitenverteilung

Gesamt	
WAL - Durchschnittlich gewichtete Restlaufzeit der Primärdeckung (in Jahren inkl. vertraglich vereinbarter Tilgungen)	9,1
WAL - Durchschnittlich gewichtete Restlaufzeit der Primärdeckung (in Jahren vertraglich)	15,2
WAL Emissionen (Endfälligkeit in Jahren)	7,2

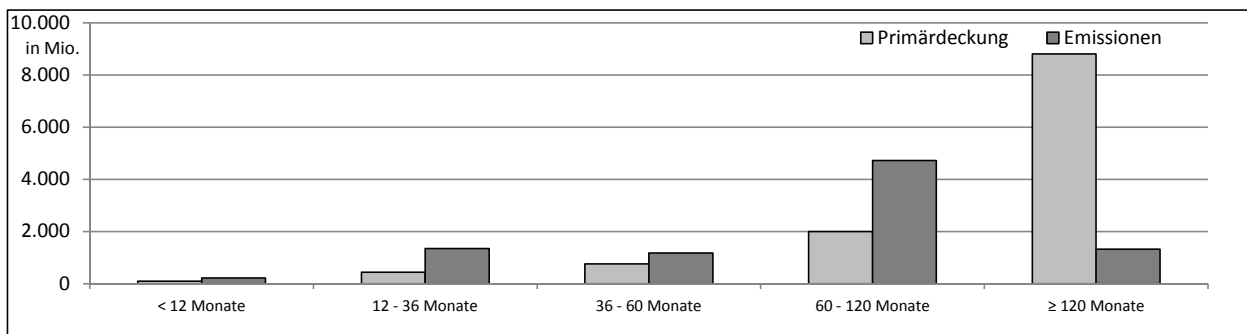
Commercial	
WAL - Durchschnittlich gewichtete Restlaufzeit der Primärdeckung (in Jahren inkl. vertraglich vereinbarter Tilgungen)	n.v.
WAL - Durchschnittlich gewichtete Restlaufzeit der Primärdeckung (in Jahren vertraglich)	11,4

Residential	
WAL - Durchschnittlich gewichtete Restlaufzeit der Primärdeckung (in Jahren inkl. vertraglich vereinbarter Tilgungen)	n.v.
WAL - Durchschnittlich gewichtete Restlaufzeit der Primärdeckung (in Jahren vertraglich)	17,4

Laufzeitenverteilung (in Monaten vertraglich)

Primärdeckung	Volumen	%
< 12 Monate	94	1%
12 - 36 Monate	444	4%
36 - 60 Monate	760	6%
60 - 120 Monate	1.996	16%
≥ 120 Monate	8.813	73%
<b>Summe</b>	<b>12.107</b>	<b>100%</b>

Emissionen	Volumen	%
< 12 Monate	220	3%
12 - 36 Monate	1.347	15%
36 - 60 Monate	1.179	13%
60 - 120 Monate	4.721	54%
≥ 120 Monate	1.320	15%
<b>Summe</b>	<b>8.787</b>	<b>100%</b>



## 2.8 Verteilung Zinsbindung nach Zinsderivaten

Zinsderivate	Volumen
Zinsderivate in Deckungsstock	Nein

Primärdeckung	Volumen
Variabel, fix unterjährig	10.906
Fix, 1 - 2 Jahren	118
Fix, 2 - 5 Jahren	445
Fix, > 5 Jahren	638
<b>Summe</b>	<b>12.107</b>

Emissionen	Volumen
Variabel, fix unterjährig	3.518
Fix, 1 - 2 Jahren	1.138
Fix, 2 - 5 Jahren	312
Fix, > 5 Jahren	3.819
<b>Summe</b>	<b>8.787</b>

### 3. INFORMATIONEN ZUR ERSATZDECKUNG

Anzeigeeinheit in Mio. EUR - ausgenommen "Anzahl"

<b>Ersatzdeckung Überblick</b>	<b>Volumen</b>
Geld, Einlagen	0
Wertpapiere des Anlagevermögens	199
davon Nationalbank fähig	189
<b>Summe</b>	<b>199</b>
<b>Ersatzdeckung (% von Emissionen)</b>	<b>2%</b>

<b>Wertpapiere nach Volumen</b>	<b>Volumen</b>	<b>Anzahl</b>
< 1.000.000	0	0
1.000.000 - 5.000.000	0	0
≥ 5.000.000	199	7
<b>Summe</b>	<b>199</b>	<b>7</b>

<b>Ersatzdeckung nach Währung</b>	<b>Volumen</b>	<b>%</b>
EUR	199	100%
CHF	0	0%
USD	0	0%
JPY	0	0%
Sonstige Währungen	0	0%
<b>Summe</b>	<b>199</b>	<b>100%</b>

<b>Verteilung nach Ländern</b>	<b>Volumen</b>	<b>%</b>
<b>EU Staaten</b>	<b>199</b>	<b>100%</b>
Belgien	0	0%
Bulgarien	0	0%
Dänemark	0	0%
Deutschland	24	12%
Estland	0	0%
Finnland	0	0%
Frankreich	0	0%
Griechenland	0	0%
Irland	0	0%
Italien	0	0%
Kroatien	0	0%
Lettland	0	0%
Litauen	0	0%
Luxemburg	0	0%
Malta	0	0%
Niederlande	0	0%
Österreich	175	88%
Polen	0	0%
Portugal	0	0%
Rumänien	0	0%
Schweden	0	0%
Slowakei	0	0%
Slowenien	0	0%
Spanien	0	0%
Tschechien	0	0%
Ungarn	0	0%
Vereinigtes Königreich	0	0%
Zypern	0	0%
<b>EWR Staaten</b>	<b>0</b>	<b>0%</b>
Island	0	0%
Liechtenstein	0	0%
Norwegen	0	0%
<b>Sonstige Länder</b>	<b>0</b>	<b>0%</b>
<b>Schweiz</b>	<b>0</b>	<b>0%</b>
<b>Summe</b>	<b>199</b>	<b>100%</b>