

Report Datum	31.12.2014
Report Wahrung	EUR

Hypothekarische Pfandbriefe bzw. hypothekarische fundierte Bankschuldverschreibungen

1. UBERBLICK

CRD/ OGAW Richtlinien konform		Ja		
Anteil EZB fahiger Forderungen und Wertpapiere (% von Gesamtdeckung)		0%		
Gesamtbetrag Emissionen in Umlauf	in Millionen	565,0		
Gesamtbetrag der Deckungswerte (Gesamtdeckung Nominale)	in Millionen	1.257,5		
Ratingagenturen	Moody's	Fitch	S&P	
Emittentenrating	NR	NR	A	
Deckungsstockrating	Aaa	NR	NR	
Anzahl der Finanzierungen		6.187		
Anzahl der Schuldner		5.605		
Anzahl der Immobilien		9.334		
Durchschnittliches Volumen der Deckungswerte pro Schuldner	in Millionen	0,2		
Durchschnittliches Volumen der Deckungswerte pro Finanzierung	in Millionen	0,2		
Anteil der Forderungen in Zahlungsverzug von mind. 90 Tagen (% von Primardeckung)		0%		
Anteil der 10 groten Finanzierungen (% von Primardeckung)		17,5%		
Anteil endfallige Finanzierungen (% von Primardeckung)		10,6%		
Anteil der Finanzierungen in Fremdwahrung (% von Primardeckung)		5,1%		
Anteil der Emissionen in Fremdwahrung (in %)		0%		
Anteil Finanzierungen mit fixer Zinsbindung > 1 Jahr (% von Primardeckung)		16,9%		
Nominelle uberdeckung (Gesamtdeckung/Emissionen im Umlauf in %)		122,6%		
Barwertige uberdeckung (BW Gesamtdeckung/ BW Emissionen im Umlauf in %)		k.A.		
Anzahl der Emissionen		6		
Durchschnittliche Groe der Emissionen	in Millionen	94,2		
Gewichteter durchschnittlicher LTV nach Rating Agentur Definition* (%)		58,3%		
Gewichteter durchschnittlicher LTV nach osterreichischer Definition** (%)		53,0%		

*LTV Definition Rating Agentur Berechnung: (Summe Forderungen je Kreditnehmereinheit + Summe vorrangige Hypotheken)/ Summe akt. Immobilienwerte

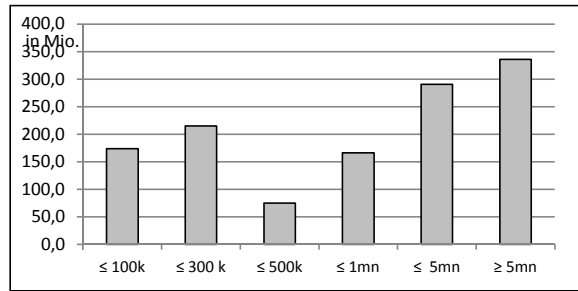
**LTV osterr. Berechnung: Betrag in Deckung je Forderung / Summe akt. Immobilienwerte abzuglich vorrangige Hypotheken

2. INFORMATIONEN ZUM DECKUNGSSTOCK (PRIMÄRDECKUNG)

Anzeigeeinheit in Mio. EUR - ausgenommen "Anzahl"

2.1 Verteilung nach Kreditvolumen

Primärdeckung nach Kreditvolumen		
	Volumen in Mio	Anzahl
≤ 300.000	389,1	5.553
davon 0 - 100.000	173,8	4.179
davon 100.000 - 300.000	215,3	1.374
300.000 - 5.000.000	532,3	608
davon 300.000 - 500.000	75,2	195
davon 500.000 - 1.000.000	166,5	237
davon 1.000.000 - 5.000.000	290,6	176
≥ 5.000.000	336,2	26
Summe	1.257,5	6.187



2.2 Währungsverteilung nach Währungsderivaten

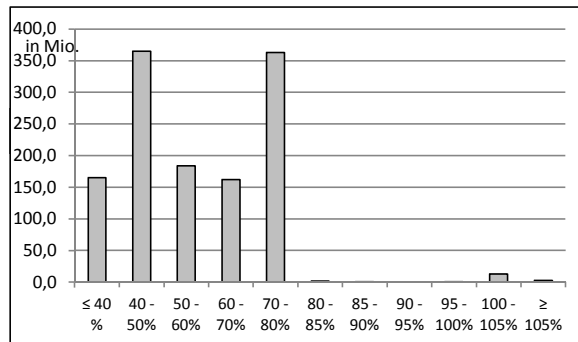
Währungsderivate	Volumen
Währungsderivate in Deckungsstock	Nein
Nominale der Derivate in Deckungsstock	0

Primärdeckung	Volumen
in EUR	1.192,9
in CHF	63,5
in USD	0,1
in JPY	1,0
Sonstige	0,0
Summe	1.257,5

Emissionen	Volumen
in EUR	565,0
in CHF	0,0
in USD	0,0
in JPY	0,0
Sonstige	0,0
Summe	565,0

2.3 Verteilung nach Besicherungsgrad* nach Rating Agentur Definition

LTV Primärdeckung	Volumen	%
≤ 40 %	165,1	13,1%
40 - 50%	364,8	29,0%
50 - 60%	183,8	14,6%
60 - 70%	162,1	12,9%
70 - 80%	363,1	28,9%
80 - 85%	1,9	0,1%
85 - 90%	0,6	0,0%
90 - 95%	0,0	0,0%
95 - 100%	0,7	0,1%
100 - 105%	13,0	1,0%
≥ 105%	2,5	0,2%
Summe	1.257,5	100%



LTV Residential*	Volumen	%
≤ 40 %	155,0	18,4%
40 - 50 %	84,7	10,1%
50 - 60 %	86,0	10,2%
60 - 70 %	143,3	17,0%
70 - 80 %	354,2	42,1%
80 - 85 %	1,9	0,2%
85 - 90 %	0,6	0,1%
90 - 95%	0,0	0,0%
95 - 100%	0,4	0,0%
100 - 105%	12,5	1,5%
≥ 105%	2,3	0,3%
Summe	840,9	100%

LTV Commercial	Volumen	%
≤ 40 %	10,1	2,4%
40 - 50 %	280,1	67,2%
50 - 60 %	97,8	23,5%
60 - 70 %	18,8	4,5%
70 - 80 %	8,9	2,1%
80 - 85 %	0,0	0,0%
85 - 90 %	0,0	0,0%
90 - 95%	0,0	0,0%
95 - 100%	0,3	0,1%
100 - 105%	0,6	0,1%
≥ 105%	0,2	0,0%
Summe	416,7	100%

*Residential inklusive gefördertem Wohnbau in Österreich

2.4 Regionale Verteilung

Primärdeckung nach Ländern		
in Europa	Volumen	%
EU Staaten	1.257,5	100,0%
Belgien		0,0%
Bulgarien		0,0%
Dänemark		0,0%
Deutschland	261,2	20,8%
Estland		0,0%
Finnland		0,0%
Frankreich		0,0%
Griechenland		0,0%
Irland		0,0%
Italien		0,0%
Kroatien		0,0%
Lettland		0,0%
Litauen		0,0%
Luxemburg		0,0%
Malta		0,0%
Niederlande		0,0%
Österreich	996,3	79,2%
Polen		0,0%
Portugal		0,0%
Rumänien		0,0%
Schweden		0,0%
Slowakei		0,0%
Slowenien		0,0%
Spanien		0,0%
Tschechien		0,0%
Ungarn		0,0%
Vereinigtes Königreich		0,0%
Zypern		0,0%
EWR Staaten	0,0	0,0%
Sonstige Länder		0,0%
Schweiz		0,0%
Summe	1.257,5	100,0%

Primärdeckung nach Bundesländern in Österreich			
	Volumen	Anteil AT (%)	Gesamtdeckung Anteil (%)
Republik Österreich	188,1	18,9%	15,0%
Wien	748,9	75,2%	59,6%
Niederösterreich	10,9	1,1%	0,9%
Oberösterreich	1,6	0,2%	0,1%
Salzburg	0,6	0,1%	0,0%
Tirol	33,4	3,4%	2,7%
Steiermark	2,6	0,3%	0,2%
Kärnten	10,3	1,0%	0,8%
Burgenland	0,0	0,0%	0,0%
Vorarlberg	0,0	0,0%	0,0%
Summe	996,3	100,0%	79,2%

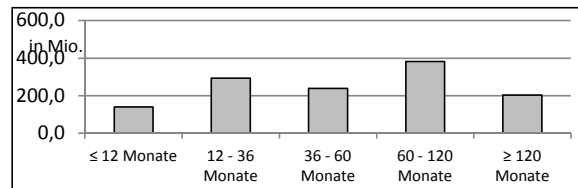
2.5 Verteilung nach Nutzungsart

Primärdeckung nach Nutzungsart		
	Volumen	%
Wohnwirtschaftlich genutzt	845,9	67,3%
davon privat genutzt (inkl. Mehrfamilienhäuser)	379,0	30,1%
davon geförderter Wohnbau	467,0	37,1%
davon gewerblich genutzt	0,0	0,0%
Gewerblich genutzt	411,6	32,7%
davon Einzelhandel	131,8	10,5%
davon Büro	57,1	4,5%
davon Tourismus/Hotel	66,1	5,3%
davon Landwirtschaft	0,0	0,0%
davon Industriegebäude	19,0	1,5%
Gemischte Nutzung	112,0	8,9%
Sonstige	25,7	2,0%
Summe	1.257,5	100,0%

2.6 Seasoning der Primärdeckung

Gewichtetes Durchschnittsseasoning der Deckungswerte (in Jahren) 5,9

Seasoning konsolidiert	Volumen	%
≤ 12 Monate	141,2	11,2%
12 - 36 Monate	293,1	23,3%
36 - 60 Monate	238,4	19,0%
60 - 120 Monate	381,8	30,4%
≥ 120 Monate	203,0	16,1%
Summe	1.257,5	100,0%



Seasoning Residential*	Volumen	%
≤ 12 Monate	86,7	10,3%
12 - 36 Monate	142,7	17,0%
36 - 60 Monate	117,2	13,9%
60 - 120 Monate	293,6	34,9%
≥ 120 Monate	200,6	23,9%
Summe	840,9	100,0%

Seasoning Commercial	Volumen	%
≤ 12 Monate	54,5	13,1%
12 - 36 Monate	150,4	36,1%
36 - 60 Monate	121,2	29,1%
60 - 120 Monate	88,1	21,2%
≥ 120 Monate	2,4	0,6%
Summe	416,7	100,0%

*Residential inklusive gefördertem Wohnbau

2.7 Laufzeitenverteilung

Gesamt	
WAL - Durchschnittlich gewichtete Restlaufzeit der Primärdeckung	8,6
WAL - Durchschnittlich gewichtete Restlaufzeit der Primärdeckung (in Jahren vertraglich)	15,3
WAL Emissionen (Endfälligkeit in Jahren)	6,7

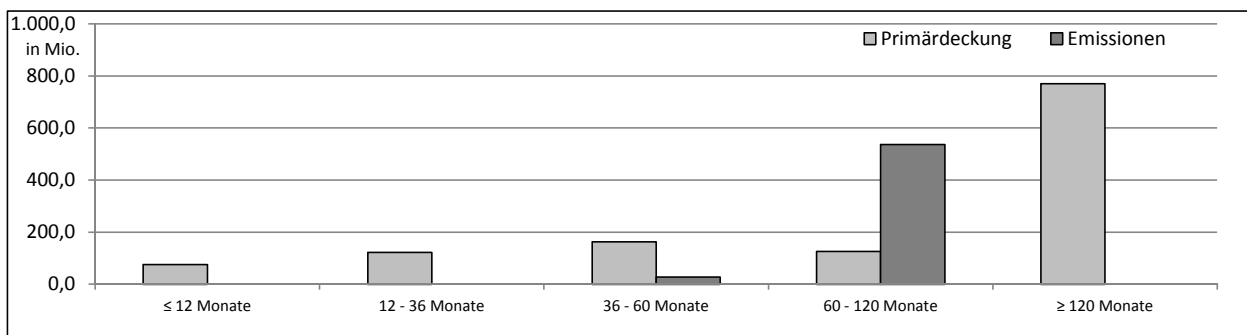
Commercial	
WAL - Durchschnittlich gewichtete Restlaufzeit der Primärdeckung	3,2
WAL - Durchschnittlich gewichtete Restlaufzeit der Primärdeckung (in Jahren vertraglich)	5,0

Residential	
WAL - Durchschnittlich gewichtete Restlaufzeit der Primärdeckung	11,3
WAL - Durchschnittlich gewichtete Restlaufzeit der Primärdeckung (in Jahren vertraglich)	20,5

Laufzeitenverteilung (in Monaten vertraglich)

Primärdeckung	Volumen	%
≤ 12 Monate	76,6	6,1%
12 - 36 Monate	122,4	9,7%
36 - 60 Monate	162,6	12,9%
60 - 120 Monate	126,3	10,0%
≥ 120 Monate	769,6	61,2%
Summe	1.257,5	100,0%

Emissionen	Volumen	%
≤ 12 Monate	0,0	0,0%
12 - 36 Monate	0,0	0,0%
36 - 60 Monate	28,0	5,0%
60 - 120 Monate	537,0	95,0%
≥ 120 Monate	0,0	0,0%
Summe	565,0	100,0%



2.8 Verteilung Zinsbindung nach Zinsderivaten

Zinsderivate	Volumen
Zinsderivate in Deckungsstock	Nein

Primärdeckung	Volumen
Variabel, fix unterjährig	1.056,7
Fix, 1 - 2 Jahren	62,0
Fix, 2 - 5 Jahren	75,5
Fix, > 5 Jahren	63,4
Summe	1.257,5

Emissionen	Volumen
Variabel, fix unterjährig	30,0
Fix, 1 - 2 Jahren	0,0
Fix, 2 - 5 Jahren	0,0
Fix, > 5 Jahren	535,0
Summe	565,0

3. INFORMATIONEN ZUR ERSATZDECKUNG

Anzeigeeinheit in Mio. EUR - ausgenommen "Anzahl"

Ersatzdeckung Überblick	Volumen
Geld, Einlagen	0
Wertpapiere des Anlagevermögens	0
davon Nationalbank fähig	0
Summe	0
Ersatzdeckung (% von Emissionen)	0%

Wertpapiere nach Volumen	Volumen	Anzahl
≤ 1.000.000	0	0
1.000.000 - 5.000.000	0	0
≥ 5.000.000	0	0
Summe	0	0

Ersatzdeckung nach Währung	Volumen	%
EUR	0	0%
CHF	0	0%
USD	0	0%
JPY	0	0%
Sonstige Währungen	0	0%
Summe	0	0%

Verteilung nach Ländern	Volumen	%
EU Staaten	0	0%
Belgien	0	0%
Bulgarien	0	0%
Dänemark	0	0%
Deutschland	0	0%
Estland	0	0%
Finnland	0	0%
Frankreich	0	0%
Griechenland	0	0%
Irland	0	0%
Italien	0	0%
Kroatien	0	0%
Lettland	0	0%
Litauen	0	0%
Luxemburg	0	0%
Malta	0	0%
Niederlande	0	0%
Österreich	0	0%
Polen	0	0%
Portugal	0	0%
Rumänien	0	0%
Schweden	0	0%
Slowakei	0	0%
Slowenien	0	0%

Spanien	0	0%
Tschechien	0	0%
Ungarn	0	0%
Vereinigtes Königreich	0	0%
Zypern	0	0%
EWR Staaten	0	0%
Sonstige Länder	0	0%
Schweiz	0	0%
Summe	0	0%