

Report Datum	31.12.2014
Report Währung	EUR

---

Hypothekarische Pfandbriefe bzw. hypothekarische fundierte Bankschuldverschreibungen

---

## 1. ÜBERBLICK

CRD/ OGAW Richtlinien konform	Ja		
Anteil EZB fähiger Forderungen und Wertpapiere (% von Gesamtdeckung)	k.A.		
Gesamtbetrag Emissionen in Umlauf	in Millionen	1.800	
Gesamtbetrag der Deckungswerte (Gesamtdeckung Nominale)	in Millionen	2.896	
Ratingagenturen	Moody's	Fitch	S&P
Emittentenrating	NR	NR	A+
Deckungsstockrating	NR	NR	NR
Anzahl der Finanzierungen	58.759		
Anzahl der Schuldner	k.A.		
Anzahl der Immobilien	k.A.		
Durchschnittliches Volumen der Deckungswerte pro Schuldner	in Millionen	k.A.	
Durchschnittliches Volumen der Deckungswerte pro Finanzierung	in Millionen	0,05	
Anteil der Forderungen in Zahlungsverzug von mind. 90 Tagen (% von Primärdeckung)	0%		
Anteil der 10 größten Finanzierungen (% von Primärdeckung)	k.A.		
Anteil endfällige Finanzierungen (% von Primärdeckung)	k.A.		
Anteil der Finanzierungen in Fremdwährung (% von Primärdeckung)	0%		
Anteil der Emissionen in Fremdwährung (in %)	0%		
Anteil Finanzierungen mit fixer Zinsbindung > 1 Jahr (% von Primärdeckung)	k.A.		
Nominelle Überdeckung (Gesamtdeckung/Emissionen im Umlauf in %)	61%		
Barwertige Überdeckung (BW Gesamtdeckung/ BW Emissionen im Umlauf in %)	k.A.		
Anzahl der Emissionen	144		
Durchschnittliche Größe der Emissionen	in Millionen	12,5	
Gewichteter durchschnittlicher LTV nach Rating Agentur Definition* (%)	k.A.		
Gewichteter durchschnittlicher LTV nach österreichischer Definition** (%)	k.A.		

\*LTV Definition Rating Agentur Berechnung: (Summe Forderungen je Kreditnehmereinheit + Summe vorrangige Hypotheken) / Summe akt. Immobilienwerte

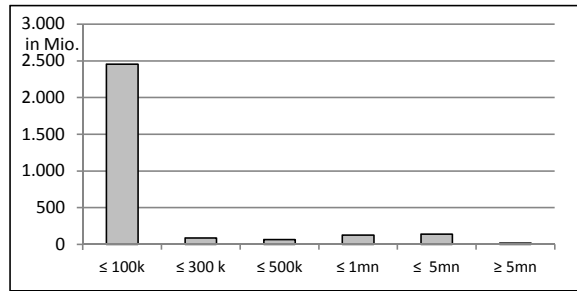
\*\*LTV österr. Berechnung: Betrag in Deckung je Forderung / Summe akt. Immobilienwerte abzüglich vorrangige Hypotheken

2. INFORMATIONEN ZUM DECKUNGSSTOCK (PRIMÄRDECKUNG)

Anzeigeeinheit in Mio. EUR - ausgenommen "Anzahl"

2.1 Verteilung nach Kreditvolumen

Primärdeckung nach Kreditvolumen		
	Volumen in Mio	Anzahl
≤ 300.000	2.542	k.A.
davon 0 - 100.000	2.453	k.A.
davon 100.000 - 300.000	90	k.A.
300.000 - 5.000.000	336	k.A.
davon 300.000 - 500.000	68	k.A.
davon 500.000 - 1.000.000	126	k.A.
davon 1.000.000 - 5.000.000	142	k.A.
≥ 5.000.000	18	k.A.
<b>Summe</b>	<b>2.896</b>	<b>k.A.</b>



2.2 Währungsverteilung nach Währungsderivaten

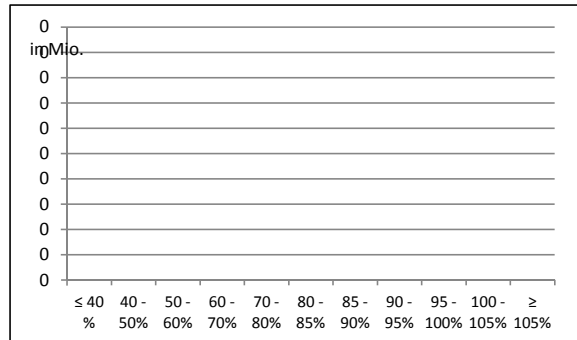
Währungsderivate	Volumen
Währungsderivate in Deckungsstock	Nein
Nominale der Derivate in Deckungsstock	0

Primärdeckung	Volumen
in EUR	2.896
in CHF	0
in USD	0
in JPY	0
Sonstige	0
<b>Summe</b>	<b>2.896</b>

Emissionen	Volumen
in EUR	1.800
in CHF	0
in USD	0
in JPY	0
Sonstige	0
<b>Summe</b>	<b>1.800</b>

2.3 Verteilung nach Besicherungsgrad\* nach Rating Agentur Definition

LTV Primärdeckung	Volumen	%
≤ 40 %	k.A.	0%
40 - 50%	k.A.	0%
50 - 60%	k.A.	0%
60 - 70%	k.A.	0%
70 - 80%	k.A.	0%
80 - 85%	k.A.	0%
85 - 90%	k.A.	0%
90 - 95%	k.A.	0%
95 - 100%	k.A.	0%
100 - 105%	k.A.	0%
≥ 105%	k.A.	0%
<b>Summe</b>	<b>0</b>	<b>0%</b>



LTV Residential*	Volumen	%
≤ 40 %	k.A.	0%
40 - 50 %	k.A.	0%
50 - 60 %	k.A.	0%
60 - 70 %	k.A.	0%
70 - 80 %	k.A.	0%
80 - 85 %	k.A.	0%
85 - 90 %	k.A.	0%
90 - 95%	k.A.	0%
95 - 100%	k.A.	0%
100 - 105%	k.A.	0%
≥ 105%	k.A.	0%
<b>Summe</b>	<b>0</b>	<b>0%</b>

LTV Commercial	Volumen	%
≤ 40 %	k.A.	0%
40 - 50 %	k.A.	0%
50 - 60 %	k.A.	0%
60 - 70 %	k.A.	0%
70 - 80 %	k.A.	0%
80 - 85 %	k.A.	0%
85 - 90 %	k.A.	0%
90 - 95%	k.A.	0%
95 - 100%	k.A.	0%
100 - 105%	k.A.	0%
≥ 105%	k.A.	0%
<b>Summe</b>	<b>0</b>	<b>0%</b>

\*Residential inklusive gefördertem Wohnbau in Österreich

## 2.4 Regionale Verteilung

Primärdeckung nach Ländern		
in Europa	Volumen	%
<b>EU Staaten</b>	<b>2.896</b>	<b>100%</b>
Belgien		0%
Bulgarien		0%
Dänemark		0%
Deutschland		0%
Estland		0%
Finnland		0%
Frankreich		0%
Griechenland		0%
Irland		0%
Italien		0%
Kroatien		0%
Lettland		0%
Litauen		0%
Luxemburg		0%
Malta		0%
Niederlande		0%
Österreich	2.896	100%
Polen		0%
Portugal		0%
Rumänien		0%
Schweden		0%
Slowakei		0%
Slowenien		0%
Spanien		0%
Tschechien		0%
Ungarn		0%
Vereinigtes Königreich		0%
Zypern		0%
<b>EWR Staaten</b>	<b>0</b>	<b>0%</b>
<b>Sonstige Länder</b>	<b>0</b>	<b>0%</b>
<b>Schweiz</b>	<b>0</b>	<b>0%</b>
<b>Summe</b>	<b>2.896</b>	<b>100%</b>

Primärdeckung nach Bundesländern in Österreich			
	Volumen	Anteil AT (%)	Gesamtdeckung Anteil (%)
Republik Österreich	0	0%	0%
Wien	19	1%	1%
Niederösterreich	15	1%	1%
Oberösterreich	2.844	98%	98%
Salzburg	5	0%	0%
Tirol	0	0%	0%
Steiermark	14	0%	0%
Kärnten	0	0%	0%
Burgenland	0	0%	0%
Vorarlberg	0	0%	0%
<b>Summe</b>	<b>2.896</b>	<b>100%</b>	<b>100%</b>

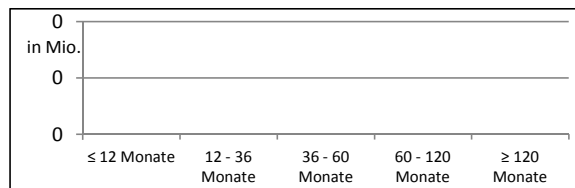
## 2.5 Verteilung nach Nutzungsart

Primärdeckung nach Nutzungsart		
	Volumen	%
<b>Wohnwirtschaftlich genutzt</b>	<b>2.654</b>	<b>92%</b>
davon privat genutzt (inkl. Mehrfamilienhäuser)	4	0%
davon geförderter Wohnbau	2.498	86%
davon gewerblich genutzt	152	5%
<b>Gewerblich genutzt</b>	<b>242</b>	<b>8%</b>
davon Einzelhandel	0	0%
davon Büro	0	0%
davon Tourismus/Hotel	0	0%
davon Landwirtschaft	0	0%
davon Industriegebäude	0	0%
Gemischte Nutzung	0	0%
Sonstige	242	8%
<b>Summe</b>	<b>2.896</b>	<b>100%</b>

## 2.6 Seasoning der Primärdeckung

### Gewichtetes Durchschnittsseasoning der Deckungswerte (in Jahren)

Seasoning konsolidiert	Volumen	%
≤ 12 Monate	k.A.	0%
12 - 36 Monate	k.A.	0%
36 - 60 Monate	k.A.	0%
60 - 120 Monate	k.A.	0%
≥ 120 Monate	k.A.	0%
<b>Summe</b>	<b>0</b>	<b>0%</b>



Seasoning Residential*	Volumen	%
≤ 12 Monate	k.A.	0%
12 - 36 Monate	k.A.	0%
36 - 60 Monate	k.A.	0%
60 - 120 Monate	k.A.	0%
≥ 120 Monate	k.A.	0%
<b>Summe</b>	<b>0</b>	<b>0%</b>

\*Residential inklusive gefördertem Wohnbau

Seasoning Commercial	Volumen	%
≤ 12 Monate	k.A.	0%
12 - 36 Monate	k.A.	0%
36 - 60 Monate	k.A.	0%
60 - 120 Monate	k.A.	0%
≥ 120 Monate	k.A.	0%
<b>Summe</b>	<b>0</b>	<b>0%</b>

## 2.7 Laufzeitenverteilung

Gesamt	
WAL - Durchschnittlich gewichtete Restlaufzeit der Primärdeckung (in Jahren inkl. vertraglich vereinbarter Tilgungen)	k.A.
WAL - Durchschnittlich gewichtete Restlaufzeit der Primärdeckung (in Jahren vertraglich)	k.A.
WAL Emissionen (Endfälligkeit in Jahren)	14,0

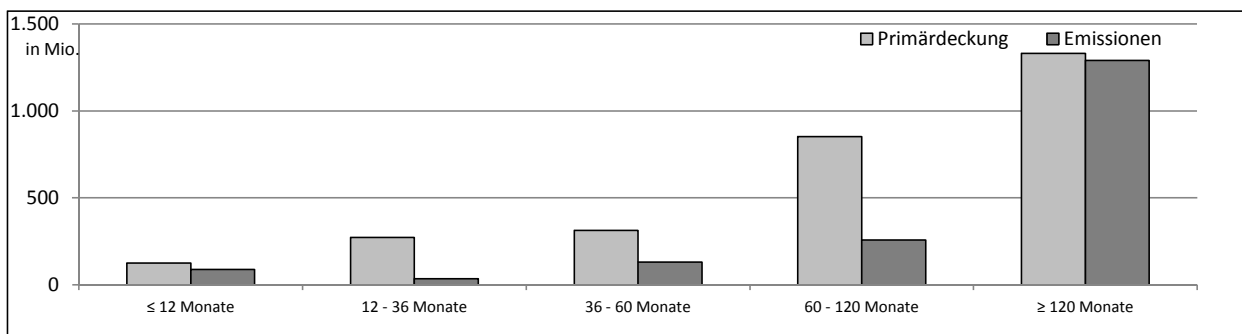
Commercial	
WAL - Durchschnittlich gewichtete Restlaufzeit der Primärdeckung (in Jahren inkl. vertraglich vereinbarter Tilgungen)	k.A.
WAL - Durchschnittlich gewichtete Restlaufzeit der Primärdeckung (in Jahren vertraglich)	k.A.

Residential	
WAL - Durchschnittlich gewichtete Restlaufzeit der Primärdeckung (in Jahren inkl. vertraglich vereinbarter Tilgungen)	k.A.
WAL - Durchschnittlich gewichtete Restlaufzeit der Primärdeckung (in Jahren vertraglich)	k.A.

Laufzeitenverteilung (in Monaten vertraglich)

Primärdeckung	Volumen	%
≤ 12 Monate	125	4%
12 - 36 Monate	273	9%
36 - 60 Monate	313	11%
60 - 120 Monate	853	29%
≥ 120 Monate	1.331	46%
<b>Summe</b>	<b>2.896</b>	<b>100%</b>

Emissionen	Volumen	%
≤ 12 Monate	88	5%
12 - 36 Monate	35	2%
36 - 60 Monate	130	7%
60 - 120 Monate	257	14%
≥ 120 Monate	1.290	72%
<b>Summe</b>	<b>1.800</b>	<b>100%</b>



## 2.8 Verteilung Zinsbindung nach Zinsderivaten

Zinsderivate	Volumen
Zinsderivate in Deckungsstock	Nein

Primärdeckung	Volumen
Variabel, fix unterjährig	2.896
Fix, 1 - 2 Jahren	0
Fix, 2 - 5 Jahren	0
Fix, > 5 Jahren	0
<b>Summe</b>	<b>2.896</b>

Emissionen	Volumen
Variabel, fix unterjährig	251
Fix, 1 - 2 Jahren	9
Fix, 2 - 5 Jahren	84
Fix, > 5 Jahren	1.456
<b>Summe</b>	<b>1.800</b>

### 3. INFORMATIONEN ZUR ERSATZDECKUNG

Anzeigeeinheit in Mio. EUR - ausgenommen "Anzahl"

<b>Ersatzdeckung Überblick</b>	<b>Volumen</b>
Geld, Einlagen	0
Wertpapiere des Anlagevermögens	40
davon Nationalbank fähig	40
<b>Summe</b>	<b>40</b>
<b>Ersatzdeckung (% von Emissionen)</b>	<b>2%</b>

<b>Wertpapiere nach Volumen</b>	<b>Volumen</b>	<b>Anzahl</b>
≤ 1.000.000	0	0
1.000.000 - 5.000.000	0	0
≥ 5.000.000	40	3
<b>Summe</b>	<b>40</b>	<b>3</b>

<b>Ersatzdeckung nach Währung</b>	<b>Volumen</b>	<b>%</b>
EUR	40	100%
CHF	0	0%
USD	0	0%
JPY	0	0%
Sonstige Währungen	0	0%
<b>Summe</b>	<b>40</b>	<b>100%</b>

<b>Verteilung nach Ländern</b>	<b>Volumen</b>	<b>%</b>
<b>EU Staaten</b>	<b>40</b>	<b>100%</b>
Belgien	0	0%
Bulgarien	0	0%
Dänemark	0	0%
Deutschland	0	0%
Estland	0	0%
Finnland	0	0%
Frankreich	0	0%
Griechenland	0	0%
Irland	0	0%
Italien	0	0%
Kroatien	0	0%
Lettland	0	0%
Litauen	0	0%
Luxemburg	0	0%
Malta	0	0%
Niederlande	0	0%
Österreich	40	100%
Polen	0	0%
Portugal	0	0%
Rumänien	0	0%
Schweden	0	0%
Slowakei	0	0%
Slowenien	0	0%
Spanien	0	0%
Tschechien	0	0%
Ungarn	0	0%
Vereinigtes Königreich	0	0%
Zypern	0	0%
<b>EWR Staaten</b>	<b>0</b>	<b>0%</b>
Island	0	0%
Liechtenstein	0	0%
Norwegen	0	0%
<b>Sonstige Länder</b>	<b>0</b>	<b>0%</b>
<b>Schweiz</b>	<b>0</b>	<b>0%</b>
<b>Summe</b>	<b>40</b>	<b>100%</b>