

Hypothekarische Pfandbriefe bzw. hypothekarische fundierte Bankschuldverschreibungen

1. UBERBLICK

CRD/ OGAW Richtlinien konform		-		
Anteil EZB fahiger Wertpapiere (% von Ersatzdeckung)		-		
Gesamtbetrag Emissionen in Umlauf	in Millionen	140		
Gesamtbetrag der Deckungswerte (Gesamtdeckung Nominale)	in Millionen	375		
Ratingagenturen			Moody's	Fitch
Emittentenrating			NR	NR
Deckungsstockrating			NR	NR
Anzahl der Finanzierungen		2.619		
Anzahl der Schuldner		2.023		
Anzahl der Immobilien		-		
Durchschnittliches Volumen der Deckungswerte pro Schuldner	in Millionen	0,2		
Durchschnittliches Volumen der Deckungswerte pro Finanzierung	in Millionen	0,1		
Anteil der Forderungen in Zahlungsverzug von mind. 90 Tagen (% von Primardeckung)		1%		
Anteil der 10 groten Finanzierungen (% von Primardeckung)		10%		
Anteil endfallige Finanzierungen (% von Primardeckung)		10%		
Anteil der Finanzierungen in Fremdwahrung (% von Primardeckung)		1%		
Anteil der Emissionen in Fremdwahrung (% von Primardeckung)		0%		
Anteil Finanzierungen mit fixer Zinsbindung > 1 Jahr (% von Primardeckung)		10%		
Nominelle uberdeckung (Gesamtdeckung/Emissionen im Umlauf in %)		167%		
Barwertige uberdeckung (BW Gesamtdeckung/ BW Emissionen im Umlauf in %)		-		
Anzahl der Emissionen		25		
Durchschnittliche Groe der Emissionen	in Millionen	5,6		
Gewichteter durchschnittlicher LTV nach Rating Agentur Definition* (%)		-		
Gewichteter durchschnittlicher LTV nach osterreichischer Definition** (%)		44%		

*LTV Definition Rating Agentur Berechnung: (Summe Forderungen je Kreditnehmereinheit + Summe vorrangige Hypotheken)/ Summe akt. Immobilienwerte

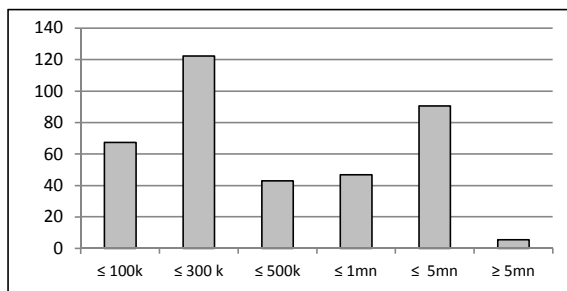
**LTV osterr. Berechnung: Betrag in Deckung je Forderung / Summe akt. Immobilienwerte abzuglich vorrangige Hypotheken

2. INFORMATIONEN ZUM DECKUNGSSTOCK (PRIMÄRDECKUNG)

Anzeigeeinheit in nm. EUR - ausgenommen "Anzahl"

2.1 Verteilung nach Kreditvolumen

Primärdeckung nach Kreditvolumen		
	Volumen	Anzahl
≤ 300.000	190	2391
davon 0 - 100.000	67	1652
davon 100.000 - 300.000	122	739
300.000 - 5.000.000	180	227
davon 300.000 - 500.000	43	111
davon 500.000 - 1.000.000	47	67
davon 1.000.000 - 5.000.000	91	49
≥ 5.000.000	6	1
Summe	375	2619



2.2 Währungsverteilung nach Währungsderivaten

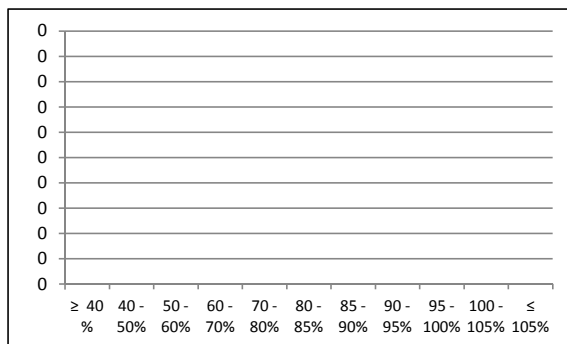
Währungsderivate	Volumen
Währungsderivate in Deckungsstock	Nein
Nominale der Derivate in Deckungsstock	-

Primärdeckung	Volumen
in EUR	373
in CHF	2
in USD	0
in JPY	0
Sonstige	0
Summe	375

Emissionen	Volumen
in EUR	140
in CHF	0
in USD	0
in JPY	0
Sonstige	0
Summe	140

2.3 Verteilung nach Besicherungsgrad* nach Rating Agentur Definition

LTV Primärdeckung	Volumen	%
≥ 40 %	-	-
40 - 50%	-	-
50 - 60%	-	-
60 - 70%	-	-
70 - 80%	-	-
80 - 85%	-	-
85 - 90%	-	-
90 - 95%	-	-
95 - 100%	-	-
100 - 105%	-	-
≤ 105%	-	-
Summe	-	-



LTV Residential*	Volumen	%
≥ 40 %	-	-
40 - 50 %	-	-
50 - 60 %	-	-
60 - 70 %	-	-
70 - 80 %	-	-
80 - 85 %	-	-
85 - 90 %	-	-
90 - 95%	-	-
95 - 100%	-	-
100 - 105%	-	-
≤ 105%	-	-
Summe	-	-

LTV Commercial	Volumen	%
≥ 40 %	-	-
40 - 50 %	-	-
50 - 60 %	-	-
60 - 70 %	-	-
70 - 80 %	-	-
80 - 85 %	-	-
85 - 90 %	-	-
90 - 95%	-	-
95 - 100%	-	-
100 - 105%	-	-
≤ 105%	-	-
Summe	-	-

*Residential inklusive gefördertem Wohnbau in Österreich

2.4 Regionale Verteilung

Primärdeckung nach Ländern	Volumen	%
EU Staaten	375	100%
Belgien	0	5%
Bulgarien	0	5%
Dänemark	0	5%
Deutschland	15	5%
Estland	0	5%
Finnland	0	5%
Frankreich	0	5%
Griechenland	0	5%
Irland	0	5%
Italien	0	5%
Lettland	0	5%
Litauen	0	5%
Luxemburg	0	5%
Malta	0	5%
Niederlande	1	5%
Österreich	356	5%
Polen	0	5%
Portugal	0	5%
Rumänien	0	5%
Schweden	0	5%
Slowakei	0	5%
Slowenien	0	5%
Spanien	0	5%
Tschechien	1	5%
Ungarn	1	5%
Vereinigtes Königreich	0	5%
Zypern	0	5%
EWR Staaten	0	0%
Island	0	5%
Liechtenstein	0	5%
Norwegen	0	5%
Sonstige Länder	1	0%
Schweiz	0	0%
Summe	375	100%

Primärdeckung nach Bundesländern in Österreich	Volumen	Anteil AT (%)	Gesamtdeckung Anteil (%)
Republik Österreich	0	0%	0%
Wien	19	5%	5%
Niederösterreich	2	1%	0%
Oberösterreich	15	4%	4%
Salzburg	287	81%	77%
Tirol	3	1%	1%
Steiermark	13	4%	4%
Kärnten	17	5%	4%
Burgenland	0	0%	0%
Vorarlberg	0	0%	0%
Summe	356	100%	95%

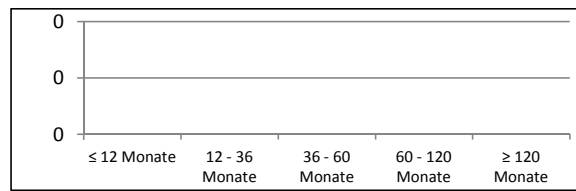
2.5 Verteilung nach Nutzungsart

Primärdeckung nach Nutzungsart	Volumen	%
Wohnwirtschaftlich genutzt	263	70%
davon privat genutzt (inkl. Mehrfamilienhäuser)	0	70%
davon geförderter Wohnbau	0	0%
davon gewerblich genutzt	0	0%
Gewerblich genutzt	104	28%
davon Einzelhandel	0	0%
davon Büro	0	0%
davon Tourismus/Hotel	0	0%
davon Landwirtschaft	0	0%
davon Industriegebäude	0	0%
Gemischte Nutzung	0	0%
Sonstige	8	2%
Summe	375	100%

2.6 Seasoning der Primärdeckung

Gewichtetes Durchschnittsseasoning der Deckungswerte (in Monaten)

Seasoning konsolidiert	Volumen	%
≤ 12 Monate	-	-
12 - 36 Monate	-	-
36 - 60 Monate	-	-
60 - 120 Monate	-	-
≥ 120 Monate	-	-
Summe	-	-



Seasoning Residential*	Volumen	%
≤ 12 Monate	-	-
12 - 36 Monate	-	-
36 - 60 Monate	-	-
60 - 120 Monate	-	-
≥ 120 Monate	-	-
Summe	-	-

Seasoning Commercial	Volumen	%
≤ 12 Monate	-	-
12 - 36 Monate	-	-
36 - 60 Monate	-	-
60 - 120 Monate	-	-
≥ 120 Monate	-	-
Summe	-	-

*Residential inklusive gefördertem Wohnbau

2.7 Laufzeitenverteilung

Gesamt	
WAL - Durchschnittlich gewichtete Restlaufzeit der Primärdeckung (in Monaten inkl. vertraglich vereinbarter Tilgungen)	-
WAL - Durchschnittlich gewichtete Restlaufzeit der Primärdeckung (in Monaten vertraglich)	-
WAL Emissionen (Endfälligkeit in Jahren)	-

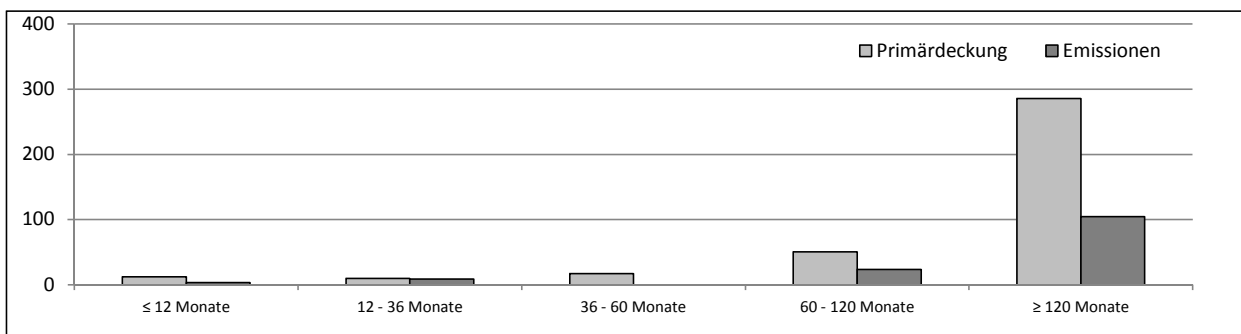
Commercial	
WAL - Durchschnittlich gewichtete Restlaufzeit der Primärdeckung (in Monaten inkl. vertraglich vereinbarter Tilgungen)	-
WAL - Durchschnittlich gewichtete Restlaufzeit der Primärdeckung (in Monaten vertraglich)	-

Residential	
WAL - Durchschnittlich gewichtete Restlaufzeit der Primärdeckung (in Monaten inkl. vertraglich vereinbarter Tilgungen)	-
WAL - Durchschnittlich gewichtete Restlaufzeit der Primärdeckung (in Monaten vertraglich)	-

Laufzeitenverteilung (in Monaten vertraglich)

Primärdeckung	Volumen	%
≤ 12 Monate	12	3%
12 - 36 Monate	10	3%
36 - 60 Monate	17	5%
60 - 120 Monate	50	13%
≥ 120 Monate	286	76%
Summe	375	100%

Emissionen	Volumen	%
≤ 12 Monate	4	3%
12 - 36 Monate	9	6%
36 - 60 Monate	0	0%
60 - 120 Monate	23	17%
≥ 120 Monate	105	74%
Summe	140	100%



2.8 Verteilung Zinsbindung nach Zinsderivaten

Zinsderivate	Volumen
Zinsderivate in Deckungsstock	Ja
Nominale der Derivate	-

Primärdeckung	Volumen
Variabel, fix unterjährig	336
Fix, 1 - 2 Jahren	1
Fix, 2 - 5 Jahren	6
Fix, > 5 Jahren	32
Summe	375

Emissionen	Volumen
Variabel, fix unterjährig	5
Fix, 1 - 2 Jahren	0
Fix, 2 - 5 Jahren	9
Fix, > 5 Jahren	127
Summe	140

3. INFORMATIONEN ZUR ERSATZDECKUNG

Anzeigeeinheit in nm. EUR - ausgenommen "Anzahl"

Ersatzdeckung Überblick	Volumen
Geld, Einlagen	21
Wertpapiere des Anlagevermögens	0
davon Nationalbank fähig	0
Summe	21
Ersatzdeckung (% von Emissionen)	15%

Wertpapiere nach Volumen	Volumen	Anzahl
≤ 1.000.000	0	0
1.000.000 - 5.000.000	0	0
≥ 5.000.000	0	0
Summe	0	0

Ersatzdeckung nach Währung	Volumen	%
EUR	21	100%
CHF	0	0%
USD	0	0%
JPY	0	0%
Sonstige Währungen	0	0%
Summe	21	100%

Verteilung nach Ländern	Volumen	%
EU Staaten	21	100%
Belgien	0	0%
Bulgarien	0	0%
Dänemark	0	0%
Deutschland	0	100%
Estland	0	0%
Finnland	0	0%
Frankreich	0	0%
Griechenland	0	0%
Irland	0	0%
Italien	0	0%
Lettland	0	0%
Litauen	0	0%
Luxemburg	0	0%
Malta	0	0%
Niederlande	0	0%
Österreich	21	0%
Polen	0	0%
Portugal	0	0%
Rumänien	0	0%
Schweden	0	0%
Slowakei	0	0%
Slowenien	0	0%
Spanien	0	0%
Tschechien	0	0%
Ungarn	0	0%
Vereinigtes Königreich	0	0%
Zypern	0	0%
EWR Staaten	0	0%
Island	0	0%
Liechtenstein	0	0%
Norwegen	0	0%
Sonstige Länder	0	0%
Schweiz	0	0%
Summe	21	100%