

Report Datum	31.12.2014
Report Wahrung	EUR

### Hypothekarische Pfandbriefe bzw. hypothekarische fundierte Bankschuldverschreibungen

#### 1. UBERBLICK

CRD/ OGAW Richtlinien konform		Ja		
Anteil EZB fahiger Forderungen und Wertpapiere (% von Gesamtdeckung)		k.A.		
Gesamtbetrag Emissionen in Umlauf	in Millionen	276,6		
Gesamtbetrag der Deckungswerte (Gesamtdeckung Nominale)	in Millionen	1.762,1		
Ratingagenturen	Moody's	Fitch	S&P	
Emittentenrating	Baa2	NR	NR	
Deckungsstockrating	NR	NR	NR	
Anzahl der Finanzierungen		11.202		
Anzahl der Schuldner		8.407		
Anzahl der Immobilien		k.A.		
Durchschnittliches Volumen der Deckungswerte pro Schuldner	in Millionen	0,21		
Durchschnittliches Volumen der Deckungswerte pro Finanzierung	in Millionen	0,16		
Anteil der Forderungen in Zahlungsverzug von mind. 90 Tagen (% von Primardeckung)		1%		
Anteil der 10 grosten Finanzierungen (% von Primardeckung)		7%		
Anteil endfallige Finanzierungen (% von Primardeckung)		16%		
Anteil der Finanzierungen in Fremdwahrung (% von Primardeckung)		19%		
Anteil der Emissionen in Fremdwahrung (in %)		0%		
Anteil Finanzierungen mit fixer Zinsbindung > 1 Jahr (% von Primardeckung)		6%		
Nominelle Uberdeckung (Gesamtdeckung/Emissionen im Umlauf in %)		537%		
Barwertige Uberdeckung (BW Gesamtdeckung/ BW Emissionen im Umlauf in %)		k.A.		
Anzahl der Emissionen		28		
Durchschnittliche Groe der Emissionen	in Millionen	9,9		
Gewichteter durchschnittlicher LTV nach Rating Agentur Definition* (%)		48%		
Gewichteter durchschnittlicher LTV nach osterreichischer Definition** (%)		40%		

\*LTV Definition Rating Agentur Berechnung: (Summe Forderungen je Kreditnehmereinheit + Summe vorrangige Hypotheken)/ Summe akt. Immobilienwerte

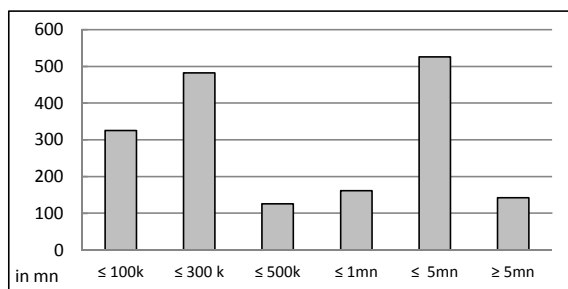
\*\*LTV osterr. Berechnung: Betrag in Deckung je Forderung / Summe akt. Immobilienwerte abzuglich vorrangige Hypotheken

## 2. INFORMATIONEN ZUM DECKUNGSSTOCK (PRIMÄRDECKUNG)

Anzeigeeinheit in Mio. EUR - ausgenommen "Anzahl"

### 2.1 Verteilung nach Kreditvolumen

Primärdeckung nach Kreditvolumen		
	Volumen in Mio	Anzahl
≤ 300.000	807	10.355
davon 0 - 100.000	325	7.281
davon 100.000 - 300.000	482	3.074
300.000 - 5.000.000	813	828
davon 300.000 - 500.000	126	335
davon 500.000 - 1.000.000	162	224
davon 1.000.000 - 5.000.000	526	269
≥ 5.000.000	142	19
<b>Summe</b>	<b>1.762</b>	<b>11.202</b>



### 2.2 Währungsverteilung nach Währungsderivaten

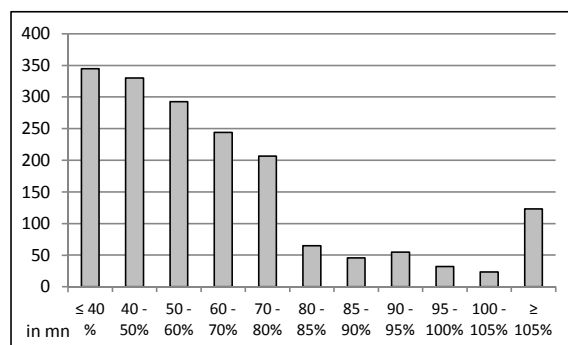
Währungsderivate	Volumen
Währungsderivate in Deckungsstock	no
Nominale der Derivate in Deckungsstock	0

Primärdeckung	Volumen
in EUR	1.429
in CHF	313
in USD	0
in JPY	20
Sonstige	0
<b>Summe</b>	<b>1.762</b>

Emissionen	Volumen
in EUR	277
in CHF	0
in USD	0
in JPY	0
Sonstige	0
<b>Summe</b>	<b>277</b>

### 2.3 Verteilung nach Besicherungsgrad\* nach Rating Agentur Definition

LTV Primärdeckung	Volumen	%
≤ 40 %	345	20%
40 - 50%	330	19%
50 - 60%	293	17%
60 - 70%	244	14%
70 - 80%	206	12%
80 - 85%	65	4%
85 - 90%	45	3%
90 - 95%	55	3%
95 - 100%	32	2%
100 - 105%	23	1%
≥ 105%	123	7%
<b>Summe</b>	<b>1.762</b>	<b>100%</b>



LTV Residential*	Volumen	%
≤ 40 %	232	21%
40 - 50 %	228	20%
50 - 60 %	186	16%
60 - 70 %	148	13%
70 - 80 %	121	11%
80 - 85 %	45	4%
85 - 90 %	33	3%
90 - 95%	25	2%
95 - 100%	19	2%
100 - 105%	16	1%
≥ 105%	76	7%
<b>Summe</b>	<b>1.128</b>	<b>100%</b>

LTV Commercial	Volumen	%
≤ 40 %	113	18%
40 - 50 %	103	16%
50 - 60 %	107	17%
60 - 70 %	96	15%
70 - 80 %	85	13%
80 - 85 %	20	3%
85 - 90 %	13	2%
90 - 95%	30	5%
95 - 100%	13	2%
100 - 105%	8	1%
≥ 105%	47	7%
<b>Summe</b>	<b>634</b>	<b>100%</b>

\*Residential inklusive gefördertem Wohnbau in Österreich

## 2.4 Regionale Verteilung

Primärdeckung nach Ländern in Europa		
	Volumen	%
<b>EU Staaten</b>	<b>1.753</b>	<b>99%</b>
Deutschland	155	9%
Italien	6	0%
Niederlande	1	0%
Österreich	1.589	90%
Ungarn	1	0%
<b>EWV Staaten</b>	<b>0</b>	<b>0%</b>
<b>Sonstige Länder</b>	<b>4</b>	<b>0%</b>
Schweiz	5	0%
<b>Summe</b>	<b>1.762</b>	<b>100%</b>

Primärdeckung nach Bundesländern in Österreich			
	Volumen	Anteil AT (%)	Gesamtdeckung Anteil (%)
Republik Österreich	0	0%	0%
Wien	168	11%	10%
Niederösterreich	21	1%	1%
Oberösterreich	1	0%	0%
Salzburg	4	0%	0%
Tirol	1.364	86%	77%
Steiermark	1	0%	0%
Kärnten	3	0%	0%
Burgenland	20	1%	1%
Vorarlberg	6	0%	0%
<b>Summe</b>	<b>1.589</b>	<b>100%</b>	<b>90%</b>

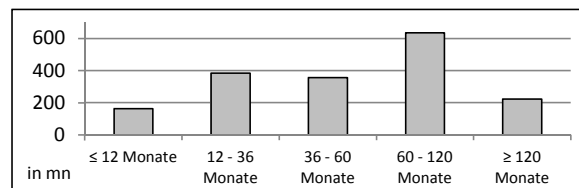
## 2.5 Verteilung nach Nutzungsart

Primärdeckung nach Nutzungsart		
	Volumen	%
<b>Wohnwirtschaftlich genutzt</b>	<b>1.128</b>	<b>64%</b>
davon privat genutzt (inkl. Mehrfamilienhäuser)	1.078	61%
davon geförderter Wohnbau	0	0%
davon gewerblich genutzt	49	3%
<b>Gewerblich genutzt</b>	<b>634</b>	<b>36%</b>
davon Einzelhandel	29	2%
davon Büro	169	10%
davon Tourismus/Hotel	236	13%
davon Landwirtschaft	16	1%
davon Industriegebäude	60	3%
Gemischte Nutzung	0	0%
Sonstige	124	7%
<b>Summe</b>	<b>1.762</b>	<b>100%</b>

## 2.6 Seasoning der Primärdeckung

Gewichtetes Durchschnittsseasoning der Deckungswerte (in Jahren) **5,3**

Seasoning konsolidiert		
	Volumen	%
≤ 12 Monate	163	9%
12 - 36 Monate	385	22%
36 - 60 Monate	356	20%
60 - 120 Monate	635	36%
≥ 120 Monate	223	13%
<b>Summe</b>	<b>1.762</b>	<b>100%</b>



Seasoning Residential		
	Volumen	%
≤ 12 Monate	116	10%
12 - 36 Monate	266	24%
36 - 60 Monate	237	21%
60 - 120 Monate	357	32%
≥ 120 Monate	151	13%
<b>Summe</b>	<b>1.128</b>	<b>100%</b>

Seasoning Commercial		
	Volumen	%
≤ 12 Monate	47	7%
12 - 36 Monate	119	19%
36 - 60 Monate	119	19%
60 - 120 Monate	278	44%
≥ 120 Monate	71	11%
<b>Summe</b>	<b>634</b>	<b>100%</b>

## 2.7 Laufzeitenverteilung

<b>Gesamt</b>	
WAL - Durchschnittlich gewichtete Restlaufzeit der Primärdeckung (in Jahren inkl. vertraglich vereinbarter Tilgungen)	10,1
WAL - Durchschnittlich gewichtete Restlaufzeit der Primärdeckung (in Jahren vertraglich)	14,6
WAL Emissionen (Endfälligkeit in Jahren)	8,8

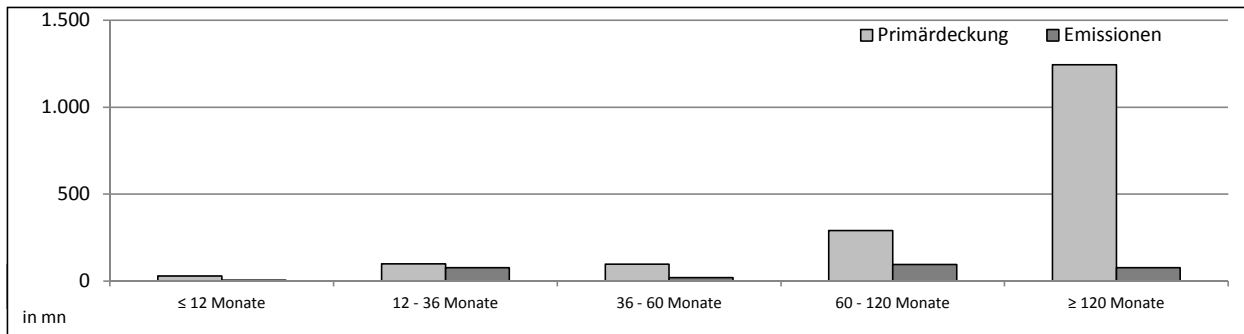
<b>Commercial</b>	
WAL - Durchschnittlich gewichtete Restlaufzeit der Primärdeckung (in Jahren inkl. vertraglich vereinbarter Tilgungen)	8,0
WAL - Durchschnittlich gewichtete Restlaufzeit der Primärdeckung (in Jahren vertraglich)	11,6

<b>Residential</b>	
WAL - Durchschnittlich gewichtete Restlaufzeit der Primärdeckung (in Jahren inkl. vertraglich vereinbarter Tilgungen)	11,3
WAL - Durchschnittlich gewichtete Restlaufzeit der Primärdeckung (in Jahren vertraglich)	16,2

Laufzeitenverteilung (in Monaten vertraglich)

<b>Primärdeckung</b>	<b>Volumen</b>	<b>%</b>
≤ 12 Monate	29	2%
12 - 36 Monate	99	6%
36 - 60 Monate	97	6%
60 - 120 Monate	291	17%
≥ 120 Monate	1.245	71%
<b>Summe</b>	<b>1.762</b>	<b>100%</b>

<b>Emissionen</b>	<b>Volumen</b>	<b>%</b>
≤ 12 Monate	6	2%
12 - 36 Monate	76	28%
36 - 60 Monate	20	7%
60 - 120 Monate	96	35%
≥ 120 Monate	78	28%
<b>Summe</b>	<b>277</b>	<b>100%</b>



## 2.8 Verteilung Zinsbindung nach Zinsderivaten

<b>Zinsderivate</b>	<b>Volumen</b>
Zinsderivate in Deckungsstock	no

<b>Primärdeckung</b>	<b>Volumen</b>
Variabel, fix unterjährig	1.655
Fix, 1 - 2 Jahren	17
Fix, 2 - 5 Jahren	62
Fix, > 5 Jahren	28
<b>Summe</b>	<b>1.762</b>

<b>Emissionen</b>	<b>Volumen</b>
Variabel, fix unterjährig	61
Fix, 1 - 2 Jahren	10
Fix, 2 - 5 Jahren	36
Fix, > 5 Jahren	169
<b>Summe</b>	<b>277</b>

### 3. INFORMATIONEN ZUR ERSATZDECKUNG

Anzeigeinheit in Mio. EUR - ausgenommen "Anzahl"

<b>Ersatzdeckung Überblick</b>	<b>Volumen</b>
Geld, Einlagen	0
Wertpapiere des Anlagevermögens	0
davon Nationalbank fähig	0
<b>Summe</b>	<b>0</b>
<b>Ersatzdeckung (% von Emissionen)</b>	<b>0%</b>

<b>Wertpapiere nach Volumen</b>	<b>Volumen</b>	<b>Anzahl</b>
≤ 1.000.000	0	0
1.000.000 - 5.000.000	0	0
≥ 5.000.000	0	0
<b>Summe</b>	<b>0</b>	<b>0</b>

<b>Ersatzdeckung nach Währung</b>	<b>Volumen</b>	<b>%</b>
EUR	0	0%
CHF	0	0%
USD	0	0%
JPY	0	0%
Sonstige Währungen	0	0%
<b>Summe</b>	<b>0</b>	<b>0%</b>

<b>Verteilung nach Ländern</b>	<b>Volumen</b>	<b>%</b>
<b>EU Staaten</b>	<b>0</b>	<b>0%</b>
Belgien	0	0%
Bulgarien	0	0%
Dänemark	0	0%
Deutschland	0	0%
Estland	0	0%
Finnland	0	0%
Frankreich	0	0%
Griechenland	0	0%
Irland	0	0%
Italien	0	0%
Kroatien	0	0%
Lettland	0	0%
Litauen	0	0%
Luxemburg	0	0%
Malta	0	0%
Niederlande	0	0%
Österreich	0	0%
Polen	0	0%
Portugal	0	0%
Rumänien	0	0%
Schweden	0	0%
Slowakei	0	0%
Slowenien	0	0%
Spanien	0	0%
Tschechien	0	0%
Ungarn	0	0%
Vereinigtes Königreich	0	0%
Zypern	0	0%
<b>EWR Staaten</b>	<b>0</b>	<b>0%</b>
Island	0	0%
Liechtenstein	0	0%
Norwegen	0	0%
<b>Sonstige Länder</b>	<b>0</b>	<b>0%</b>
Schweiz	0	0%
<b>Summe</b>	<b>0</b>	<b>0%</b>