

Report Datum	31.12.2014
Report Wahrung	EUR

Hypothekarische Pfandbriefe bzw. hypothekarische fundierte Bankschuldverschreibungen

1. UBERBLICK

CRD/ OGAW Richtlinien konform		Ja		
Anteil EZB fahiger Forderungen und Wertpapiere (% von Gesamtdeckung)		n/A		
Gesamtbetrag Emissionen in Umlauf	in Millionen	620		
Gesamtbetrag der Deckungswerte (Gesamtdeckung Nominale)	in Millionen	2.249		
Ratingagenturen	Moody's	Fitch	S&P	
Emittentenrating	A2	NR	NR	
Deckungsstockrating	Aaa	NR	NR	
Anzahl der Finanzierungen		13.783		
Anzahl der Schuldner		9.914		
Anzahl der Immobilien		n/A		
Durchschnittliches Volumen der Deckungswerte pro Schuldner	in Millionen	0,227		
Durchschnittliches Volumen der Deckungswerte pro Finanzierung	in Millionen	0,163		
Anteil der Forderungen in Zahlungsverzug von mind. 90 Tagen (% von Primardeckung)		1,32%		
Anteil der 10 groten Finanzierungen (% von Primardeckung)		4,9%		
Anteil endfallige Finanzierungen (% von Primardeckung)		22,9%		
Anteil der Finanzierungen in Fremdwahrung (% von Primardeckung)		26,0%		
Anteil der Emissionen in Fremdwahrung (in %)		0,0%		
Anteil Finanzierungen mit fixer Zinsbindung > 1 Jahr (% von Primardeckung)		10,3%		
Nominelle uberdeckung (Gesamtdeckung/Emissionen im Umlauf in %)		262,8%		
Barwertige uberdeckung (BW Gesamtdeckung/ BW Emissionen im Umlauf in %)		n/A		
Anzahl der Emissionen		3		
Durchschnittliche Groe der Emissionen	in Millionen	206,7		
Gewichteter durchschnittlicher LTV nach Rating Agentur Definition* (%)		64,6%		
Gewichteter durchschnittlicher LTV nach osterreichischer Definition** (%)		55,6%		

*LTV Definition Rating Agentur Berechnung: (Summe Forderungen je Kreditnehmereinheit + Summe vorrangige Hypotheken)/ Summe akt. Immobilienwerte

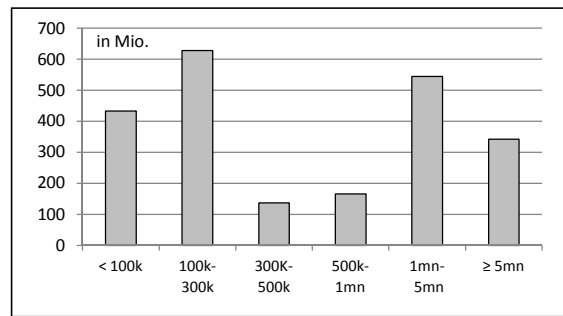
**LTV osterr. Berechnung: Betrag in Deckung je Forderung / Summe akt. Immobilienwerte abzuglich vorrangige Hypotheken

2. INFORMATIONEN ZUM DECKUNGSSTOCK (PRIMÄRDECKUNG)

Anzeigeeinheit in Mio. EUR - ausgenommen "Anzahl"

2.1 Verteilung nach Kreditvolumen

Primärdeckung nach Kreditvolumen		
	Volumen in Mio	Anzahl
≤ 300.000	1.060	12.889
davon 0 - 100.000	433	8.868
davon 100.000 - 300.000	628	4.021
300.000 - 5.000.000	847	850
davon 300.000 - 500.000	137	365
davon 500.000 - 1.000.000	165	235
davon 1.000.000 - 5.000.000	544	250
≥ 5.000.000	343	44
Summe	2.249	13.783



2.2 Währungsverteilung nach Währungsderivaten

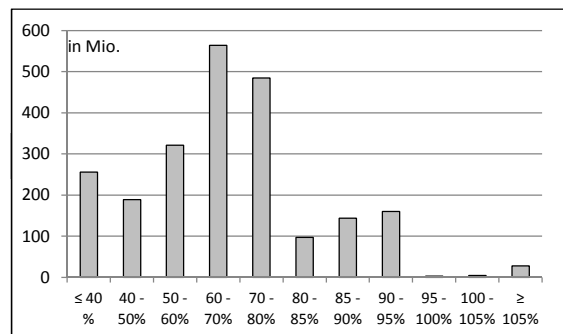
Währungsderivate	Volumen
Währungsderivate in Deckungsstock	Nein
Nominale der Derivate in Deckungsstock	0

Primärdeckung	Volumen
in EUR	1.664
in CHF	571
in USD	0
in JPY	14
Sonstige	0
Summe	2.249

Emissionen	Volumen
in EUR	620
in CHF	0
in USD	0
in JPY	0
Sonstige	0
Summe	620

2.3 Verteilung nach Besicherungsgrad nach Rating Agentur Definition

LTV Primärdeckung	Volumen	%
≤ 40 %	256	11%
40 - 50%	189	8%
50 - 60%	321	14%
60 - 70%	564	25%
70 - 80%	484	22%
80 - 85%	97	4%
85 - 90%	144	6%
90 - 95%	160	7%
95 - 100%	3	0%
100 - 105%	4	0%
≥ 105%	28	1%
Summe	2.249	100%



LTV Residential*	Volumen	%
≤ 40 %	198	15%
40 - 50 %	112	9%
50 - 60 %	175	14%
60 - 70 %	191	15%
70 - 80 %	206	16%
80 - 85 %	90	7%
85 - 90 %	141	11%
90 - 95%	151	12%
95 - 100%	2	0%
100 - 105%	4	0%
≥ 105%	14	1%
Summe	1.284	100%

LTV Commercial	Volumen	%
≤ 40 %	58	6%
40 - 50 %	77	8%
50 - 60 %	146	15%
60 - 70 %	373	39%
70 - 80 %	278	29%
80 - 85 %	7	1%
85 - 90 %	3	0%
90 - 95%	9	1%
95 - 100%	1	0%
100 - 105%	1	0%
≥ 105%	14	1%
Summe	965	100%

*Residential inklusive gefördertem Wohnbau in Österreich

2.4 Regionale Verteilung

Primärdeckung nach Ländern in		
Europa	Volumen	%
EU Staaten	2.249	100%
Belgien	0	0%
Bulgarien	0	0%
Dänemark	0	0%
Deutschland	332	15%
Estland	0	0%
Finnland	0	0%
Frankreich	0	0%
Griechenland	0	0%
Irland	0	0%
Italien	0	0%
Kroatien	0	0%
Lettland	0	0%
Litauen	0	0%
Luxemburg	0	0%
Malta	0	0%
Niederlande	0	0%
Österreich	1.918	85%
Polen	0	0%
Portugal	0	0%
Rumänien	0	0%
Schweden	0	0%
Slowakei	0	0%
Slowenien	0	0%
Spanien	0	0%
Tschechien	0	0%
Ungarn	0	0%
Vereinigtes Königreich	0	0%
Zypern	0	0%
EWR Staaten	0	0%
Island	0	0%
Liechtenstein	0	0%
Norwegen	0	0%
Sonstige Länder	0	0%
Schweiz	0	0%
Summe	2.249	100%

Primärdeckung nach Bundesländern in Österreich			
	Volumen	Anteil AT (%)	Gesamtdeckung Anteil (%)
Republik Österreich	0	0%	0%
Wien	443	23%	20%
Niederösterreich	76	4%	3%
Oberösterreich	39	2%	2%
Salzburg	26	1%	1%
Tirol	31	2%	1%
Steiermark	207	11%	9%
Kärnten	22	1%	1%
Burgenland	10	1%	0%
Vorarlberg	1.063	55%	47%
Summe	1.918	100%	85%

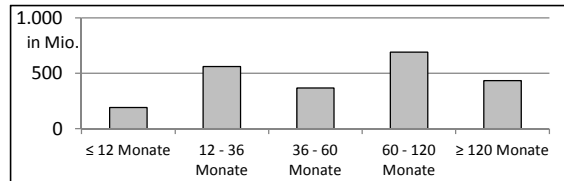
2.5 Verteilung nach Nutzungsart

Primärdeckung nach Nutzungsart	Volumen	%
Wohnwirtschaftlich genutzt	1.286	57%
davon privat genutzt (inkl. Mehrfamilienhäuser)	1.233	55%
davon geförderter Wohnbau	53	2%
davon gewerblich genutzt	0	0%
Gewerblich genutzt	964	43%
davon Einzelhandel	14	1%
davon Büro	20	1%
davon Tourismus/Hotel	14	1%
davon Landwirtschaft	0	0%
davon Industriegebäude	21	1%
Gemischte Nutzung	7	0%
Sonstige	888	39%
Summe	2.249	100%

2.6 Seasoning der Primärdeckung

Gewichtetes Durchschnittsseasoning der Deckungswerte (in Jahren) 6,1

Seasoning konsolidiert	Volumen	%
≤ 12 Monate	193	9%
12 - 36 Monate	562	25%
36 - 60 Monate	367	16%
60 - 120 Monate	692	31%
≥ 120 Monate	436	19%
Summe	2.249	100%



Seasoning Residential*	Volumen	%
≤ 12 Monate	94	7%
12 - 36 Monate	289	22%
36 - 60 Monate	200	16%
60 - 120 Monate	416	32%
≥ 120 Monate	285	22%
Summe	1.284	100%

Seasoning Commercial	Volumen	%
≤ 12 Monate	99	10%
12 - 36 Monate	273	28%
36 - 60 Monate	167	17%
60 - 120 Monate	275	29%
≥ 120 Monate	151	16%
Summe	965	100%

*Residential inklusive gefördertem Wohnbau

2.7 Laufzeitenverteilung

Gesamt	
WAL - Durchschnittlich gewichtete Restlaufzeit der Primärdeckung (in Jahren inkl. vertraglich vereinbarter Tilgungen)	n/A
WAL - Durchschnittlich gewichtete Restlaufzeit der Primärdeckung (in Jahren vertraglich)	15,9
WAL Emissionen (Endfälligkeit in Jahren)	5,8

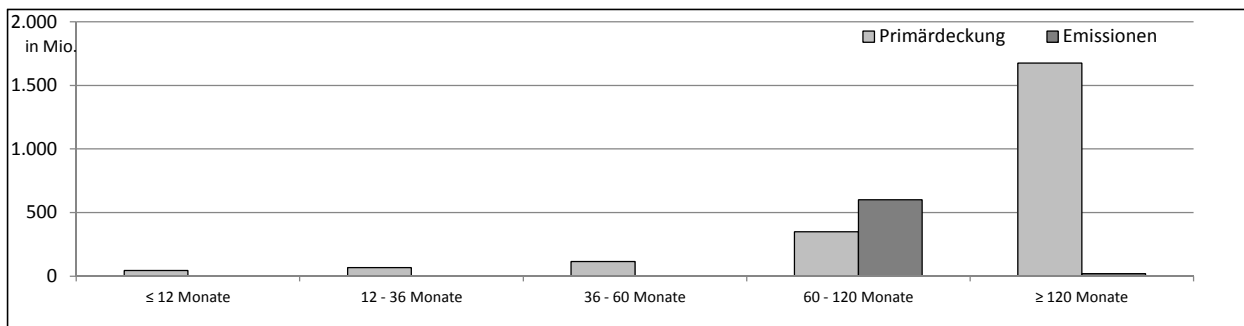
Commercial	
WAL - Durchschnittlich gewichtete Restlaufzeit der Primärdeckung (in Jahren inkl. vertraglich vereinbarter Tilgungen)	n/A
WAL - Durchschnittlich gewichtete Restlaufzeit der Primärdeckung (in Jahren vertraglich)	12,8

Residential	
WAL - Durchschnittlich gewichtete Restlaufzeit der Primärdeckung (in Jahren inkl. vertraglich vereinbarter Tilgungen)	n/A
WAL - Durchschnittlich gewichtete Restlaufzeit der Primärdeckung (in Jahren vertraglich)	18,2

Laufzeitenverteilung (in Monaten vertraglich)

Primärdeckung	Volumen	%
≤ 12 Monate	44	2%
12 - 36 Monate	67	3%
36 - 60 Monate	114	5%
60 - 120 Monate	348	15%
≥ 120 Monate	1.675	74%
Summe	2.249	100%

Emissionen	Volumen	%
≤ 12 Monate	0	0%
12 - 36 Monate	0	0%
36 - 60 Monate	0	0%
60 - 120 Monate	600	97%
≥ 120 Monate	20	3%
Summe	620	100%



2.8 Verteilung Zinsbindung nach Zinsderivaten

Zinsderivate	Volumen
Zinsderivate in Deckungsstock	Nein

Primärdeckung	Volumen
Variabel, fix unterjährig	2.017
Fix, 1 - 2 Jahren	41
Fix, 2 - 5 Jahren	30
Fix, > 5 Jahren	162
Summe	2.249

Emissionen	Volumen
Variabel, fix unterjährig	0
Fix, 1 - 2 Jahren	0
Fix, 2 - 5 Jahren	0
Fix, > 5 Jahren	620
Summe	620

3. INFORMATIONEN ZUR ERSATZDECKUNG

Anzeigeeinheit in Mio. EUR - ausgenommen "Anzahl"

Ersatzdeckung Überblick	Volumen
Geld, Einlagen	0
Wertpapiere des Anlagevermögens	0
davon Nationalbank fähig	0
Summe	0
Ersatzdeckung (% von Emissionen)	0%

Wertpapiere nach Volumen	Volumen	Anzahl
≤ 1.000.000	0	0
1.000.000 - 5.000.000	0	0
≥ 5.000.000	0	0
Summe	0	0

Ersatzdeckung nach Währung	Volumen	%
EUR	0	0%
CHF	0	0%
USD	0	0%
JPY	0	0%
Sonstige Währungen	0	0%
Summe	0	0%

Verteilung nach Ländern	Volumen	%
EU Staaten	0	0%
Belgien	0	0%
Bulgarien	0	0%
Dänemark	0	0%
Deutschland	0	0%
Estland	0	0%
Finnland	0	0%
Frankreich	0	0%
Griechenland	0	0%
Irland	0	0%
Italien	0	0%
Kroatien	0	0%
Lettland	0	0%
Litauen	0	0%
Luxemburg	0	0%
Malta	0	0%
Niederlande	0	0%
Österreich	0	0%
Polen	0	0%
Portugal	0	0%
Rumänien	0	0%
Schweden	0	0%
Slowakei	0	0%
Slowenien	0	0%
Spanien	0	0%
Tschechien	0	0%
Ungarn	0	0%
Vereinigtes Königreich	0	0%
Zypern	0	0%
EWR Staaten	0	0%
Island	0	0%
Liechtenstein	0	0%
Norwegen	0	0%
Sonstige Länder	0	0%
Schweiz	0	0%
Summe	0	0%