

Report Datum

31.12.2014

Report Währung

EUR

## Hypothekarische Pfandbriefe bzw. hypothekarisch fundierte Bankschuldverschreibungen

## 1. ÜBERBLICK

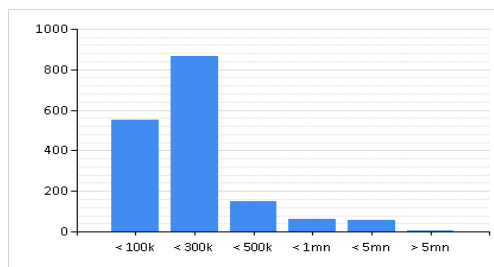
|   |              |       |     |
|---|--------------|-------|-----|
| CRD/ OGAW Richtlinien konform   | Ja           |       |     |
| Anteil EZB fähiger Wertpapiere (% von Ersatzdeckung)                              | 0%           |       |     |
| Gesamtbetrag Emissionen in Umlauf   | in Millionen | 1.478 |     |
| Gesamtbetrag der Deckungswerte (Gesamtdeckung Nominale)                           | in Millionen | 1.821 |     |
| Ratingagenturen   | Moody's      | Fitch | S&P |
| Emittentenrating  | B2           | BBB-  | NR  |
| Deckungsstockrating   | NR           | NR    | NR  |
| Anzahl der Finanzierungen   | 16.230       |       |     |
| Anzahl der Schuldner  | 14.000       |       |     |
| Anzahl der Immobilien   | 16.502       |       |     |
| Durchschnittliches Volumen der Deckungswerte pro Schuldner                        | in Tausend   | 121   |     |
| Durchschnittliches Volumen der Deckungswerte pro Finanzierung                     | in Tausend   | 104   |     |
| Anteil der Forderungen in Zahlungsverzug von mind. 90 Tagen (% von Primärdeckung) | 0%           |       |     |
| Anteil der 10 größten Finanzierungen (% von Primärdeckung)                        | 2%           |       |     |
| Anteil endfällige Finanzierungen (% von Primärdeckung)                            | 8%           |       |     |
| Anteil der Finanzierungen in Fremdwährung (% von Primärdeckung)                   | 0%           |       |     |
| Anteil der Emissionen in Fremdwährung (% von Primärdeckung)                       | 0%           |       |     |
| Anteil Finanzierungen mit fixer Zinsbindung > 1 Jahr (% von Primärdeckung)        | 0%           |       |     |
| Nominelle Überdeckung (Gesamtdeckung / Emissionen in Umlauf in %)                 | 123%         |       |     |
| Barwertige Überdeckung (BW Gesamtdeckung / BW Emissionen im Umlauf in %)          | n.v.         |       |     |
| Anzahl der Emissionen   | 39           |       |     |
| Durchschnittliche Größe der Emissionen  | in Millionen | 38    |     |
| Gewichteter durchschnittlicher LTV nach Rating Agentur Definition* (%)            | 41%          |       |     |
| Gewichteter durchschnittlicher LTV nach österreichischer Definition** (%)         | 36%          |       |     |

\*LTV Definition Rating Agentur Berechnung: (Summe Forderungen je Kreditnehmereinheit + Summe vorrangiger Hypotheken) / Summe akt. Immobilienwerte

\*\*LTV österr. Berechnung: Betrag in Deckung je Forderung / Summe akt. Immobilienwerte abzüglich vorrangige Hypotheken

## 2.1 Verteilung nach Kreditvolumen

| Primärdeckung nach Kreditvolumen |              |               |
|----------------------------------|--------------|---------------|
|                                  | Volumen      | Anzahl        |
| ≤ 300.000                        | 1.415        | 15.695        |
| davon 0 - 100.000                | 551          | 10.121        |
| davon 100.000 - 300.000          | 864          | 5.574         |
| 300.000 - 5.000.000              | 269          | 534           |
| davon 300.000 - 500.000          | 150          | 403           |
| davon 500.000 - 1.000.000        | 63           | 98            |
| davon 1.000.000 - 5.000.000      | 56           | 33            |
| ≥ 5.000.000                      | 7            | 1             |
| <b>Summe</b>                     | <b>1.692</b> | <b>16.230</b> |



## 2.2 Währungsverteilung nach Währungsderivaten

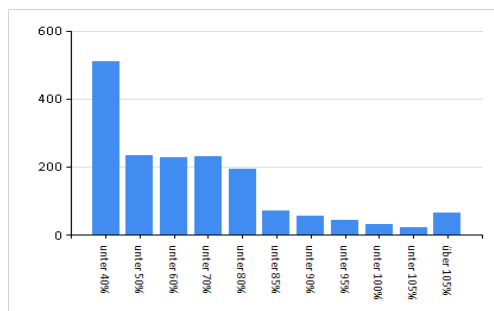
| Währungsderivate                       | Volumen |
|--|---------|
| Währungsderivate in Deckungsstock      | 0       |
| Nominale der Derivate in Deckungsstock | 0       |

| Primärdeckung | Volumen      |
|---------------|--------------|
| in EUR        | 1.692        |
| in CHF        | 0            |
| in USD        | 0            |
| in JPY        | 0            |
| Sonstige      | 0            |
| <b>Summe</b>  | <b>1.692</b> |

| Emissionen   | Volumen      |
|--------------|--------------|
| in EUR       | 1.478        |
| in CHF       | 0            |
| in USD       | 0            |
| in JPY       | 0            |
| Sonstige     | 0            |
| <b>Summe</b> | <b>1.478</b> |

## 2.3 Verteilung nach Besicherungsgrad\* nach Rating Agentur Defintion

| LTV Primärdeckung | Volumen      | %           |
|-------------------|--------------|-------------|
| ≤ 40%             | 511          | 30%         |
| 40-50%            | 233          | 14%         |
| 50-60%            | 227          | 13%         |
| 60-70%            | 230          | 14%         |
| 70-80%            | 194          | 11%         |
| 80-85%            | 71           | 4%          |
| 85-90%            | 58           | 3%          |
| 90-95%            | 44           | 3%          |
| 90-100%           | 33           | 2%          |
| 100-105%          | 23           | 1%          |
| ≥ 105%            | 67           | 4%          |
| <b>Summe</b>      | <b>1.692</b> | <b>100%</b> |



| LTV Residential* | Volumen      | %           |
|------------------|--------------|-------------|
| ≤ 40%            | 424          | 29%         |
| 40-50%           | 193          | 13%         |
| 50-60%           | 196          | 14%         |
| 60-70%           | 202          | 14%         |
| 70-80%           | 173          | 13%         |
| 80-85%           | 64           | 4%          |
| 85-90%           | 55           | 4%          |
| 90-95%           | 39           | 3%          |
| 90-100%          | 29           | 2%          |
| 100-105%         | 22           | 2%          |
| ≥ 105%           | 57           | 4%          |
| <b>Summe</b>     | <b>1.453</b> | <b>100%</b> |

\* Residential inklusive gefördertem Wohnbau in Österreich

| LTV Commercial | Volumen    | %           |
|----------------|------------|-------------|
| ≤ 40%          | 86         | 36%         |
| 40-50%         | 40         | 17%         |
| 50-60%         | 31         | 13%         |
| 60-70%         | 28         | 12%         |
| 70-80%         | 21         | 9%          |
| 80-85%         | 7          | 3%          |
| 85-90%         | 3          | 1%          |
| 90-95%         | 6          | 2%          |
| 90-100%        | 4          | 2%          |
| 100-105%       | 1          | 1%          |
| ≥ 105%         | 10         | 4%          |
| <b>Summe</b>   | <b>238</b> | <b>100%</b> |

## 2.4 Regionale Verteilung

| Primärdeckung nach Ländern | Volumen      | %           |
|----------------------------|--------------|-------------|
| <b>EU Staaten</b>          | <b>1.692</b> | <b>100%</b> |
| Belgien                    | 0            | 0%          |
| Bulgarien                  | 0            | 0%          |
| Dänemark                   | 0            | 0%          |
| Deutschland                | 0            | 0%          |
| Estland                    | 0            | 0%          |
| Finnland                   | 0            | 0%          |
| Frankreich                 | 0            | 0%          |
| Griechenland               | 0            | 0%          |
| Irland                     | 0            | 0%          |
| Italien                    | 0            | 0%          |
| Kroatien                   | 0            | 0%          |
| Lettland                   | 0            | 0%          |
| Litauen                    | 0            | 0%          |
| Luxemburg                  | 0            | 0%          |
| Malta                      | 0            | 0%          |
| Niederlande                | 0            | 0%          |
| Österreich                 | 1.692        | 100%        |
| Polen                      | 0            | 0%          |
| Portugal                   | 0            | 0%          |
| Rumänien                   | 0            | 0%          |
| Schweden                   | 0            | 0%          |
| Slowakei                   | 0            | 0%          |
| Slowenien                  | 0            | 0%          |
| Spanien                    | 0            | 0%          |
| Tschechien                 | 0            | 0%          |
| Ungarn                     | 0            | 0%          |
| Vereinigtes Königreich     | 0            | 0%          |
| Zypern                     | 0            | 0%          |
| <b>EWG Staaten</b>         | <b>0</b>     | <b>0%</b>   |
| Island                     | 0            | 0%          |
| Liechtenstein              | 0            | 0%          |
| Norwegen                   | 0            | 0%          |
| <b>Sonstige Länder</b>     | <b>0</b>     | <b>0%</b>   |
| <b>Schweiz</b>             | <b>0</b>     | <b>0%</b>   |
| <b>Summe</b>               | <b>1.692</b> | <b>100%</b> |

| Primärdeckung nach Bundesländern in Österreich | Volumen      | Anteil AT (%) | Gesamtdeckung Anteil (%) |
|--|--------------|---------------|--------------------------|
| Republik Österreich                            | 0            | 0%            | 0%                       |
| Wien   | 140          | 8%            | 8%                       |
| Niederösterreich                               | 301          | 18%           | 17%                      |
| Oberösterreich                                 | 77           | 5%            | 4%                       |
| Salzburg                                       | 159          | 9%            | 9%                       |
| Tirol  | 257          | 15%           | 15%                      |
| Steiermark                                     | 377          | 22%           | 21%                      |
| Kärnten  | 90           | 5%            | 5%                       |
| Burgenland                                     | 25           | 1%            | 1%                       |
| Vorarlberg                                     | 267          | 16%           | 15%                      |
| <b>Summe</b>                                   | <b>1.692</b> | <b>100%</b>   | <b>96%</b>               |

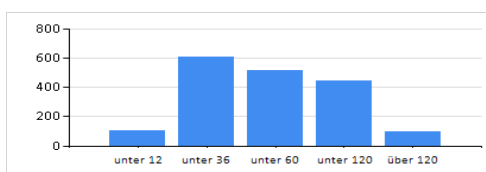
## 2.5 Verteilung nach Nutzungsart

| Primärdeckung nach Nutzungsart                  | Volumen      | %           |
|---|--------------|-------------|
| Wohnwirtschaftlich genutzt                      | 1.405        | 83%         |
| davon Privat genutzt (inkl. Mehrfamilienhäuser) | 1.405        | 83%         |
| davon geförderter Wohnbau                       | 0            | 0%          |
| davon gewerblich genutzt                        | 0            | 0%          |
| Gewerblich genutzt                              | 286          | 17%         |
| davon Einzelhandel                              | 21           | 1%          |
| davon Büro                                      | 13           | 1%          |
| davon Tourismus/Hotel                           | 0            | 0%          |
| davon Landwirtschaft                            | 0            | 0%          |
| davon Industriegebäude                          | 42           | 2%          |
| davon gemischte Nutzung                         | 89           | 5%          |
| davon Sonstige                                  | 122          | 7%          |
| <b>Summe</b>                                    | <b>1.692</b> | <b>100%</b> |

## 2.6 Seasoning der Primärdeckung

|   |      |
|---|------|
| <b>Gewichtetes Durchschnittsseasoning der Deckungswerte (in Jahren)</b> | 4,34 |
|---|------|

| Seasoning konsolidiert | Volumen      | %           |
|------------------------|--------------|-------------|
| ≤ 12 Monate            | 116          | 7%          |
| 12 - 36 Monate         | 543          | 32%         |
| 36 - 60 Monate         | 514          | 30%         |
| 60 - 120 Monate        | 428          | 25%         |
| ≥ 120 Monate           | 90           | 5%          |
| <b>Summe</b>           | <b>1.692</b> | <b>100%</b> |



| Seasoning Residential* | Volumen      | %           |
|------------------------|--------------|-------------|
| ≤ 12 Monate            | 105          | 7%          |
| 12 - 36 Monate         | 492          | 34%         |
| 36 - 60 Monate         | 436          | 30%         |
| 60 - 120 Monate        | 352          | 24%         |
| ≥ 120 Monate           | 73           | 5%          |
| <b>Summe</b>           | <b>1.459</b> | <b>100%</b> |

| Seasoning Commercial | Volumen    | %           |
|----------------------|------------|-------------|
| ≤ 12 Monate          | 11         | 5%          |
| 12 - 36 Monate       | 51         | 22%         |
| 36 - 60 Monate       | 78         | 34%         |
| 60 - 120 Monate      | 76         | 33%         |
| ≥ 120 Monate         | 18         | 8%          |
| <b>Summe</b>         | <b>233</b> | <b>100%</b> |

\* Residential inklusive gefördertem Wohnbau

## 2.7 Laufzeitenverteilung

| Gesamt   |
|--|
| WAL - Durchschnittlich gewichtete Restlaufzeit der Primärdeckung (in Monaten inkl. vertraglich vereinbarter Tilgungen) |
| WAL - Durchschnittlich gewichtete Restlaufzeit der Primärdeckung (in Monaten vertraglich)                              |
| WAL Emissionen (Endfälligkeit in Jahren)   |

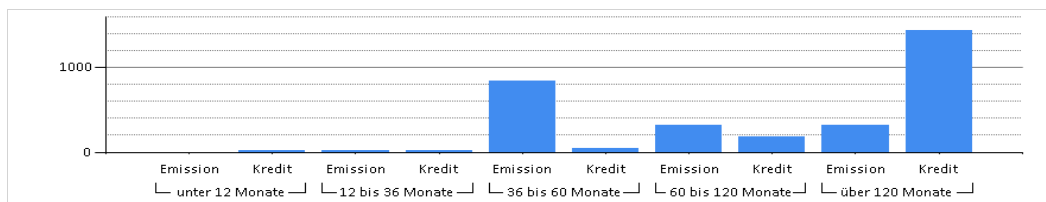
| Commercial   |
|--|
| WAL - Durchschnittlich gewichtete Restlaufzeit der Primärdeckung (in Monaten inkl. vertraglich vereinbarter Tilgungen) |
| WAL - Durchschnittlich gewichtete Restlaufzeit der Primärdeckung (in Monaten vertraglich)                              |

| Residential  |
|--|
| WAL - Durchschnittlich gewichtete Restlaufzeit der Primärdeckung (in Monaten inkl. vertraglich vereinbarter Tilgungen) |
| WAL - Durchschnittlich gewichtete Restlaufzeit der Primärdeckung (in Monaten vertraglich)                              |

Laufzeitenverteilung (in Monaten vertraglich)

| Primärdeckung   | Volumen      | %           |
|-----------------|--------------|-------------|
| ≤ 12 Monate     | 5            | 0%          |
| 12 - 36 Monate  | 19           | 1%          |
| 36 - 60 Monate  | 44           | 3%          |
| 60 - 120 Monate | 185          | 11%         |
| ≥ 120 Monate    | 1.438        | 85%         |
| <b>Summe</b>    | <b>1.692</b> | <b>100%</b> |

| Emissionen      | Volumen      | %           |
|-----------------|--------------|-------------|
| ≤ 12 Monate     | 0            | 0%          |
| 12 - 36 Monate  | 5            | 0%          |
| 36 - 60 Monate  | 843          | 57%         |
| 60 - 120 Monate | 315          | 21%         |
| ≥ 120 Monate    | 315          | 21%         |
| <b>Summe</b>    | <b>1.478</b> | <b>100%</b> |



## 2.8 Verteilung Zinsbindung nach Zinsderivaten

| Zinsderivate                  | Volumen |
|-------------------------------|---------|
| Zinsderivate in Deckungsstock | 0       |
| Nominale der Derivate         | 0       |

| Primärdeckung  | Volumen      |
|----------------|--------------|
| Variabel       | 1.580        |
| Fix, 1-2 Jahre | 11           |
| Fix, 2-5 Jahre | 25           |
| Fix, > 5 Jahre | 77           |
| <b>Summe</b>   | <b>1.692</b> |

| Emissionen     | Volumen      |
|----------------|--------------|
| Variabel       | 800          |
| Fix, 1-2 Jahre | 0            |
| Fix, 2-5 Jahre | 48           |
| Fix, > 5 Jahre | 630          |
| <b>Summe</b>   | <b>1.478</b> |

### 3. INFORMATIONEN ZUR ERSATZDECKUNG

Anzeigeeinheit in Mio. EUR - ausgenommen "Anzahl"

| <b>Ersatzdeckung Überblick</b>          | <b>Volumen</b> |
|---|----------------|
| Geld, Einlagen                          |                |
| Wertpapiere des Anlagevermögens         | 130            |
| davon Nationalbankfähig                 | 0              |
| <b>Summe</b>                            | <b>130</b>     |
| <b>Ersatzdeckung (% von Emissionen)</b> | <b>8,77%</b>   |

| <b>Wertpapiere nach Volumen</b> | <b>Volumen</b> | <b>Anzahl</b> |
|---------------------------------|----------------|---------------|
| ≤ 1.000.000                     | 0              | 0             |
| 1.000.000 - 5.000.000           | 13             | 3             |
| ≥ 5.000.000                     | 117            | 6             |
| <b>Summe</b>                    | <b>130</b>     | <b>9</b>      |

| <b>Ersatzdeckung nach Währung</b> | <b>Volumen</b> | <b>%</b>    |
|-----------------------------------|----------------|-------------|
| EUR                               | 21             | 16%         |
| CHF                               | 67             | 51%         |
| USD                               | 12             | 10%         |
| JPY                               | 7              | 18%         |
| Sonstige Währungen                | 23             | 18%         |
| <b>Summe</b>                      | <b>130</b>     | <b>100%</b> |

| <b>Verteilung nach Ländern</b> | <b>Volumen</b> | <b>%</b>    |
|--------------------------------|----------------|-------------|
| EU Staaten                     | 63             | 49%         |
| EWR Staaten                    | 0              | 0%          |
| Sonstige Länder                | 0              | 0%          |
| Schweiz                        | 67             | 51%         |
| <b>Summe</b>                   | <b>130</b>     | <b>100%</b> |