

Report Datum
Report Wahrung

31.12.2014
EUR

Hypothekarische Pfandbriefe bzw. hypothekarische fundierte Bankschuldverschreibungen

1. UBERBLICK

CRD/ OGAW Richtlinien konform		Ja		
Anteil EZB fahiger Forderungen und Wertpapiere (% von Gesamtdeckung)		10%		
Gesamtbetrag Emissionen in Umlauf	in Millionen	209,0		
Gesamtbetrag der Deckungswerte (Gesamtdeckung Nominale)	in Millionen	417,8		
Ratingagenturen	Moody's	Fitch	S&P	
Emittentenrating	NR	NR	NR	
Deckungsstockrating	NR	NR	NR	
Anzahl der Finanzierungen		4.200		
Anzahl der Schuldner		3.780		
Anzahl der Immobilien		3.835		
Durchschnittliches Volumen der Deckungswerte pro Schuldner	in Millionen	0,1		
Durchschnittliches Volumen der Deckungswerte pro Finanzierung	in Millionen	0,1		
Anteil der Forderungen in Zahlungsverzug von mind. 90 Tagen (% von Primardeckung)		0%		
Anteil der 10 groten Finanzierungen (% von Primardeckung)		7%		
Anteil endfallige Finanzierungen (% von Primardeckung)		17%		
Anteil der Finanzierungen in Fremdwahrung (% von Primardeckung)		0%		
Anteil der Emissionen in Fremdwahrung (in %)		0%		
Anteil Finanzierungen mit fixer Zinsbindung > 1 Jahr (% von Primardeckung)		8%		
Nominelle uberdeckung (Gesamtdeckung/Emissionen im Umlauf in %)		100%		
Barwertige uberdeckung (BW Gesamtdeckung/ BW Emissionen im Umlauf in %)		nicht berechnet		
Anzahl der Emissionen		13		
Durchschnittliche Groe der Emissionen	in Millionen	16,1		
Gewichteter durchschnittlicher LTV nach Rating Agentur Definition* (%)		61%		
Gewichteter durchschnittlicher LTV nach osterreichischer Definition** (%)		45%		

*LTV Definition Rating Agentur Berechnung: (Summe Forderungen je Kreditnehmereinheit + Summe vorrangige Hypotheken)/ Summe akt. Immobilienwerte

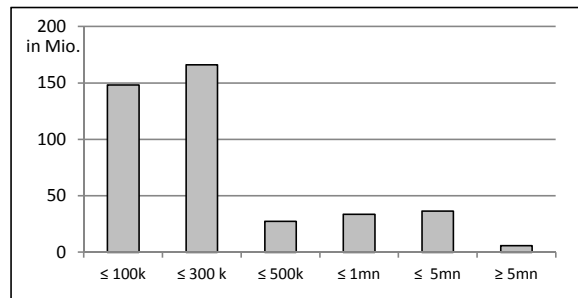
**LTV osterr. Berechnung: Betrag in Deckung je Forderung / Summe akt. Immobilienwerte abzuglich vorrangige Hypotheken

2. INFORMATIONEN ZUM DECKUNGSSTOCK (PRIMÄRDECKUNG)

Anzeigeeinheit in Mio. EUR - ausgenommen "Anzahl"

2.1 Verteilung nach Kreditvolumen

Primärdeckung nach Kreditvolumen		
	Volumen in Mio	Anzahl
≤ 300.000	314	4.058
davon 0 - 100.000	148	2.986
davon 100.000 - 300.000	166	1.072
300.000 - 5.000.000	98	141
davon 300.000 - 500.000	28	75
davon 500.000 - 1.000.000	34	48
davon 1.000.000 - 5.000.000	36	18
≥ 5.000.000	6	1
Summe	418	4.200



2.2 Währungsverteilung nach Währungsderivaten

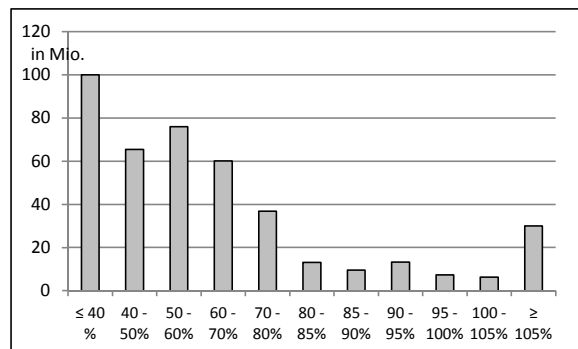
Währungsderivate	Volumen
Währungsderivate in Deckungsstock	Nein
Nominale der Derivate in Deckungsstock	0

Primärdeckung	Volumen
in EUR	418
in CHF	
in USD	
in JPY	
Sonstige	
Summe	418

Emissionen	Volumen
in EUR	209
in CHF	
in USD	
in JPY	
Sonstige	
Summe	209

2.3 Verteilung nach Besicherungsgrad* nach Rating Agentur Definition

LTV Primärdeckung	Volumen	%
≤ 40 %	100	24%
40 - 50%	65	16%
50 - 60%	76	18%
60 - 70%	60	14%
70 - 80%	37	9%
80 - 85%	13	3%
85 - 90%	10	2%
90 - 95%	13	3%
95 - 100%	7	2%
100 - 105%	6	2%
≥ 105%	30	7%
Summe	418	100%



LTV Residential*	Volumen	%
≤ 40 %		0%
40 - 50 %		0%
50 - 60 %		0%
60 - 70 %		0%
70 - 80 %		0%
80 - 85 %		0%
85 - 90 %		0%
90 - 95%		0%
95 - 100%		0%
100 - 105%		0%
≥ 105%		0%
Summe	0	0%

LTV Commercial	Volumen	%
≤ 40 %		0%
40 - 50 %		0%
50 - 60 %		0%
60 - 70 %		0%
70 - 80 %		0%
80 - 85 %		0%
85 - 90 %		0%
90 - 95%		0%
95 - 100%		0%
100 - 105%		0%
≥ 105%		0%
Summe	0	0%

*Residential inklusive gefördertem Wohnbau in Österreich

2.4 Regionale Verteilung

Primärdeckung nach Ländern		
in Europa	Volumen	%
EU Staaten	418	100%
Belgien		0%
Bulgarien		0%
Dänemark		0%
Deutschland		0%
Estland		0%
Finnland		0%
Frankreich		0%
Griechenland		0%
Irland		0%
Italien		0%
Kroatien		0%
Lettland		0%
Litauen		0%
Luxemburg		0%
Malta		0%
Niederlande		0%
Österreich	418	100%
Polen		0%
Portugal		0%
Rumänien		0%
Schweden		0%
Slowakei		0%
Slowenien		0%
Spanien		0%
Tschechien		0%
Ungarn		0%
Vereinigtes Königreich		0%
Zypern		0%
EWR Staaten	0	0%
Island		0%
Liechtenstein		0%
Norwegen		0%
Sonstige Länder		0%
Schweiz		0%
Summe	418	100%

Primärdeckung nach Bundesländern in Österreich			
	Volumen	Anteil AT (%)	Gesamtdeckung Anteil (%)
Republik Österreich	0	0%	0%
Wien	90	22%	22%
Niederösterreich	75	18%	18%
Oberösterreich	182	44%	44%
Salzburg	53	13%	13%
Tirol	2	1%	1%
Steiermark	6	2%	2%
Kärnten	3	1%	1%
Burgenland	5	1%	1%
Vorarlberg	1	0%	0%
Summe	418	100%	100%

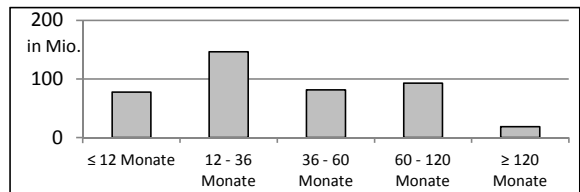
2.5 Verteilung nach Nutzungsart

Primärdeckung nach Nutzungsart		
	Volumen	%
Wohnwirtschaftlich genutzt	371	89%
davon privat genutzt (inkl. Mehrfamilienhäuser)	275	66%
davon geförderter Wohnbau	21	3%
davon gewerblich genutzt	75	20%
Gewerblich genutzt	47	11%
davon Einzelhandel	0	0%
davon Büro	0	0%
davon Tourismus/Hotel	0	0%
davon Landwirtschaft	0	0%
davon Industriegebäude	0	0%
Gemischte Nutzung	0	0%
Sonstige	47	11%
Summe	418	100%

2.6 Seasoning der Primärdeckung

Gewichtetes Durchschnittsseasoning der Deckungswerte (in Jahren) 3,6

Seasoning konsolidiert	Volumen	%
≤ 12 Monate	78	19%
12 - 36 Monate	147	35%
36 - 60 Monate	81	19%
60 - 120 Monate	93	22%
≥ 120 Monate	19	5%
Summe	418	100%



Seasoning Residential*	Volumen	%
≤ 12 Monate	73	20%
12 - 36 Monate	137	37%
36 - 60 Monate	64	17%
60 - 120 Monate	81	22%
≥ 120 Monate	16	4%
Summe	371	100%

Seasoning Commercial	Volumen	%
≤ 12 Monate	5	10%
12 - 36 Monate	10	21%
36 - 60 Monate	17	37%
60 - 120 Monate	13	27%
≥ 120 Monate	3	5%
Summe	47	100%

*Residential inklusive gefördertem Wohnbau

2.7 Laufzeitenverteilung

Gesamt	
WAL - Durchschnittlich gewichtete Restlaufzeit der Primärdeckung (in Jahren inkl. vertraglich vereinbarter Tilgungen)	
WAL - Durchschnittlich gewichtete Restlaufzeit der Primärdeckung (in Jahren vertraglich)	16,0
WAL Emissionen (Endfälligkeit in Jahren)	6,9

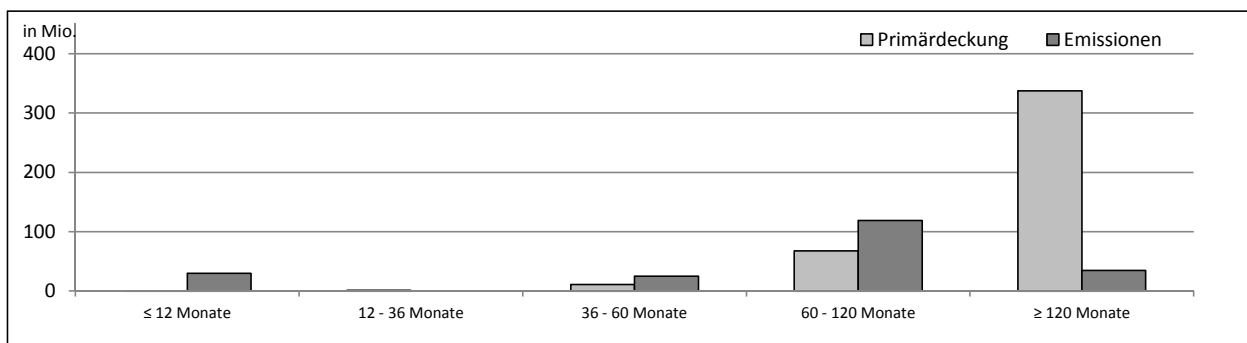
Commercial	
WAL - Durchschnittlich gewichtete Restlaufzeit der Primärdeckung (in Jahren inkl. vertraglich vereinbarter Tilgungen)	
WAL - Durchschnittlich gewichtete Restlaufzeit der Primärdeckung (in Jahren vertraglich)	

Residential	
WAL - Durchschnittlich gewichtete Restlaufzeit der Primärdeckung (in Jahren inkl. vertraglich vereinbarter Tilgungen)	
WAL - Durchschnittlich gewichtete Restlaufzeit der Primärdeckung (in Jahren vertraglich)	

Laufzeitenverteilung (in Monaten vertraglich)

Primärdeckung	Volumen	%
≤ 12 Monate	0	0%
12 - 36 Monate	1	0%
36 - 60 Monate	11	3%
60 - 120 Monate	68	16%
≥ 120 Monate	338	81%
Summe	418	100%

Emissionen	Volumen	%
≤ 12 Monate	30	14%
12 - 36 Monate	0	0%
36 - 60 Monate	25	12%
60 - 120 Monate	119	57%
≥ 120 Monate	35	17%
Summe	209	100%



2.8 Verteilung Zinsbindung nach Zinsderivaten

Zinsderivate	Volumen
Zinsderivate in Deckungsstock	Nein

Primärdeckung	Volumen
Variabel, fix unterjährig	383
Fix, 1 - 2 Jahren	4
Fix, 2 - 5 Jahren	8
Fix, > 5 Jahren	23
Summe	418

Emissionen	Volumen
Variabel, fix unterjährig	100
Fix, 1 - 2 Jahren	0
Fix, 2 - 5 Jahren	0
Fix, > 5 Jahren	109
Summe	209

3. INFORMATIONEN ZUR ERSATZDECKUNG

Anzeigeeinheit in Mio. EUR - ausgenommen "Anzahl"

Ersatzdeckung Überblick	Volumen
Geld, Einlagen	0
Wertpapiere des Anlagevermögens	0
davon Nationalbank fähig	0
Summe	0
Ersatzdeckung (% von Emissionen)	0%

Wertpapiere nach Volumen	Volumen	Anzahl
≤ 1.000.000	0	0
1.000.000 - 5.000.000	0	0
≥ 5.000.000	0	0
Summe	0	0

Ersatzdeckung nach Währung	Volumen	%
EUR	0	0%
CHF	0	0%
USD	0	0%
JPY	0	0%
Sonstige Währungen	0	0%
Summe	0	0%

Verteilung nach Ländern	Volumen	%
EU Staaten	0	0%
Belgien	0	0%
Bulgarien	0	0%
Dänemark	0	0%
Deutschland	0	0%
Estland	0	0%
Finnland	0	0%
Frankreich	0	0%
Griechenland	0	0%
Irland	0	0%
Italien	0	0%
Kroatien	0	0%
Lettland	0	0%
Litauen	0	0%
Luxemburg	0	0%
Malta	0	0%
Niederlande	0	0%
Österreich	0	0%
Polen	0	0%
Portugal	0	0%
Rumänien	0	0%
Schweden	0	0%
Slowakei	0	0%
Slowenien	0	0%
Spanien	0	0%
Tschechien	0	0%
Ungarn	0	0%
Vereinigtes Königreich	0	0%
Zypern	0	0%
EWR Staaten	0	0%
Island	0	0%
Liechtenstein	0	0%
Norwegen	0	0%
Sonstige Länder	0	0%
Schweiz	0	0%
Summe	0	0%