

Report Datum	31.12.2014
Report Währung	EUR

---

Hypothekarische Pfandbriefe bzw. hypothekarische fundierte Bankschuldverschreibungen

---

## 1. ÜBERBLICK

CRD/ OGAW Richtlinien konform	Ja		
Anteil EZB fähiger Forderungen und Wertpapiere (% von Gesamtdeckung)	0%		
Gesamtbetrag Emissionen in Umlauf	in Millionen	1.124,7	
Gesamtbetrag der Deckungswerte (Gesamtdeckung Nominale)	in Millionen	2.155,6	
Ratingagenturen	Moody's	Fitch	S&P
Emittentenrating	Baa1		
Deckungsstockrating	Aaa		
Anzahl der Finanzierungen	12.749		
Anzahl der Schuldner	9.169		
Anzahl der Immobilien	11.845		
Durchschnittliches Volumen der Deckungswerte pro Schuldner	in Millionen	0,235	
Durchschnittliches Volumen der Deckungswerte pro Finanzierung	in Millionen	0,169	
Anteil der Forderungen in Zahlungsverzug von mind. 90 Tagen (% von Primärdeckung)	0%		
Anteil der 10 größten Finanzierungen (% von Primärdeckung)	7%		
Anteil endfällige Finanzierungen (% von Primärdeckung)	20%		
Anteil der Finanzierungen in Fremdwährung (% von Primärdeckung)	8%		
Anteil der Emissionen in Fremdwährung (in %)	11%		
Anteil Finanzierungen mit fixer Zinsbindung > 1 Jahr (% von Primärdeckung)	9%		
Nominelle Überdeckung (Gesamtdeckung/Emissionen im Umlauf in %)	92%		
Barwertige Überdeckung (BW Gesamtdeckung/ BW Emissionen im Umlauf in %)	96%		
Anzahl der Emissionen	3		
Durchschnittliche Größe der Emissionen	in Millionen	374,9	
Gewichteter durchschnittlicher LTV nach Rating Agentur Definition* (%)	61,1%		
Gewichteter durchschnittlicher LTV nach österreichischer Definition** (%)	49,5%		

\*LTV Definition Rating Agentur Berechnung: (Summe Forderungen je Kreditnehmereinheit + Summe vorrangige Hypotheken) / Summe akt. Immobilienwerte

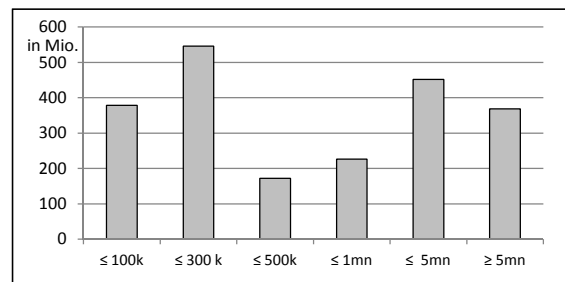
\*\*LTV österr. Berechnung: Betrag in Deckung je Forderung / Summe akt. Immobilienwerte abzüglich vorrangige Hypotheken

## 2. INFORMATIONEN ZUM DECKUNGSSTOCK (PRIMÄRDECKUNG)

Anzeigeeinheit in Mio. EUR - ausgenommen "Anzahl"

### 2.1 Verteilung nach Kreditvolumen

Primärdeckung nach Kreditvolumen		
	Volumen in Mio	Anzahl
≤ 300.000	924	11.717
davon 0 - 100.000	378	8.339
davon 100.000 - 300.000	546	3.378
300.000 - 5.000.000	850	994
davon 300.000 - 500.000	172	443
davon 500.000 - 1.000.000	227	325
davon 1.000.000 - 5.000.000	451	226
≥ 5.000.000	369	38
<b>Summe</b>	<b>2.143</b>	<b>12.749</b>



### 2.2 Währungsverteilung nach Währungsderivaten

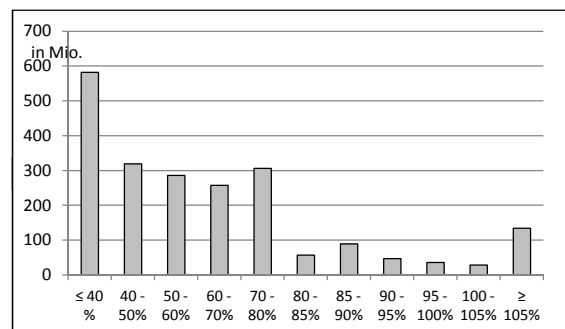
Währungsderivate	Volumen
Währungsderivate in Deckungsstock	Nein
Nominale der Derivate in Deckungsstock	0

Primärdeckung	Volumen
in EUR	1.982
in CHF	161
in USD	
in JPY	
Sonstige	
<b>Summe</b>	<b>2.143</b>

Emissionen	Volumen
in EUR	1.000
in CHF	125
in USD	
in JPY	
Sonstige	
<b>Summe</b>	<b>1.125</b>

### 2.3 Verteilung nach Besicherungsgrad\* nach Rating Agentur Definition

LTV Primärdeckung	Volumen	%
≤ 40 %	582	27%
40 - 50%	319	15%
50 - 60%	286	13%
60 - 70%	258	12%
70 - 80%	306	14%
80 - 85%	57	3%
85 - 90%	89	4%
90 - 95%	47	2%
95 - 100%	36	2%
100 - 105%	29	1%
≥ 105%	135	6%
<b>Summe</b>	<b>2.143</b>	<b>100%</b>



LTV Residential*	Volumen	%
≤ 40 %	369	31%
40 - 50 %	142	12%
50 - 60 %	141	12%
60 - 70 %	129	11%
70 - 80 %	160	14%
80 - 85 %	39	3%
85 - 90 %	36	3%
90 - 95%	30	3%
95 - 100%	27	2%
100 - 105%	18	2%
≥ 105%	86	7%
<b>Summe</b>	<b>1.176</b>	<b>100%</b>

\*Residential inklusive gefördertem Wohnbau in Österreich

LTV Commercial	Volumen	%
≤ 40 %	213	22%
40 - 50 %	177	18%
50 - 60 %	146	15%
60 - 70 %	128	13%
70 - 80 %	147	15%
80 - 85 %	18	2%
85 - 90 %	53	5%
90 - 95%	17	2%
95 - 100%	9	1%
100 - 105%	11	1%
≥ 105%	49	5%
<b>Summe</b>	<b>967</b>	<b>100%</b>

## 2.4 Regionale Verteilung

Primärdeckung nach Ländern		
in Europa	Volumen	%
<b>EU Staaten</b>	<b>2.143</b>	<b>100%</b>
Belgien		0%
Bulgarien		0%
Dänemark		0%
Deutschland		0%
Estland		0%
Finnland		0%
Frankreich		0%
Griechenland		0%
Irland		0%
Italien		0%
Kroatien		0%
Lettland		0%
Litauen		0%
Luxemburg		0%
Malta		0%
Niederlande		0%
Österreich	2.143	100%
Polen		0%
Portugal		0%
Rumänien		0%
Schweden		0%
Slowakei		0%
Slowenien		0%
Spanien		0%
Tschechien		0%
Ungarn		0%
Vereinigtes Königreich		0%
Zypern		0%
<b>EWR Staaten</b>	<b>0</b>	<b>0%</b>
Island		0%
Liechtenstein		0%
Norwegen		0%
<b>Sonstige Länder</b>	<b>0</b>	<b>0%</b>
<b>Schweiz</b>	<b>0</b>	<b>0%</b>
<b>Summe</b>	<b>2.143</b>	<b>100%</b>

Primärdeckung nach Bundesländern in Österreich			
	Volumen	Anteil AT (%)	Gesamtdeckung Anteil (%)
Republik Österreich	0	0%	0%
Wien	1.147	54%	54%
Niederösterreich	881	41%	41%
Oberösterreich	9	0%	0%
Salzburg	4	0%	0%
Tirol	8	0%	0%
Steiermark	17	1%	1%
Kärnten	7	0%	0%
Burgenland	69	3%	3%
Vorarlberg	0	0%	0%
<b>Summe</b>	<b>2.143</b>	<b>100%</b>	<b>100%</b>

## 2.5 Verteilung nach Nutzungsart

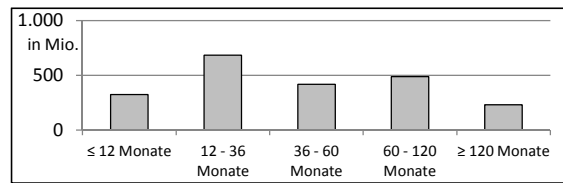
Primärdeckung nach Nutzungsart		
	Volumen	%
<b>Wohnwirtschaftlich genutzt</b>	<b>1.648</b>	<b>77%</b>
davon privat genutzt (inkl. Mehrfamilienhäuser)	892	42%
davon geförderter Wohnbau	0	0%
davon gewerblich genutzt	756	35%
<b>Gewerblich genutzt</b>	<b>495</b>	<b>23%</b>
davon Einzelhandel	0	0%
davon Büro	0	0%
davon Tourismus/Hotel	0	0%
davon Landwirtschaft	63	3%
davon Industriegebäude	0	0%
Gemischte Nutzung	0	0%
Sonstige	432	20%
<b>Summe</b>	<b>2.143</b>	<b>100%</b>

## 2.6 Seasoning der Primärdeckung

### Gewichtetes Durchschnittsseasoning der Deckungswerte (in Jahren)

4,4

Seasoning konsolidiert	Volumen	%
≤ 12 Monate	325	15%
12 - 36 Monate	682	32%
36 - 60 Monate	417	19%
60 - 120 Monate	489	23%
≥ 120 Monate	230	11%
<b>Summe</b>	<b>2.143</b>	<b>100%</b>



Seasoning Residential*	Volumen	%
≤ 12 Monate	152	13%
12 - 36 Monate	335	29%
36 - 60 Monate	265	23%
60 - 120 Monate	288	24%
≥ 120 Monate	135	11%
<b>Summe</b>	<b>1.176</b>	<b>100%</b>

Seasoning Commercial	Volumen	%
≤ 12 Monate	172	18%
12 - 36 Monate	347	36%
36 - 60 Monate	152	16%
60 - 120 Monate	201	21%
≥ 120 Monate	95	10%
<b>Summe</b>	<b>967</b>	<b>100%</b>

\*Residential inklusive gefördertem Wohnbau

## 2.7 Laufzeitenverteilung

Gesamt	
WAL - Durchschnittlich gewichtete Restlaufzeit der Primärdeckung (in Jahren inkl. vertraglich vereinbarter Tilgungen)	
WAL - Durchschnittlich gewichtete Restlaufzeit der Primärdeckung (in Jahren vertraglich)	13,5
WAL Emissionen (Endfälligkeit in Jahren)	6,6

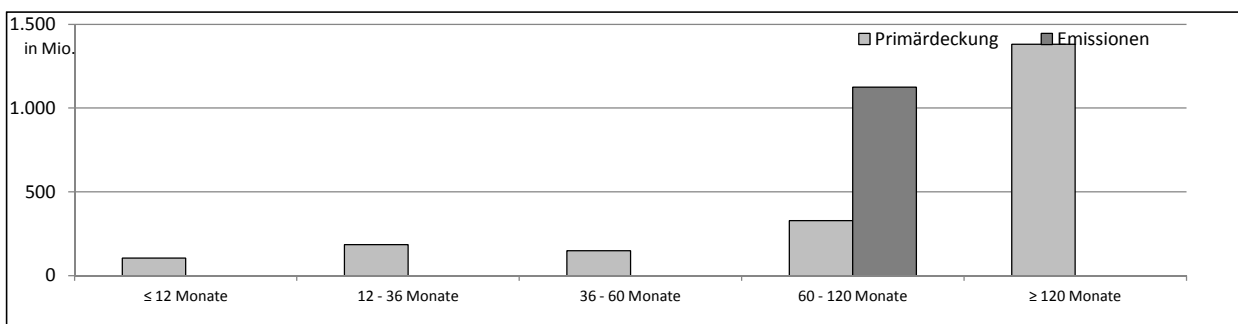
Commercial	
WAL - Durchschnittlich gewichtete Restlaufzeit der Primärdeckung (in Jahren inkl. vertraglich vereinbarter Tilgungen)	
WAL - Durchschnittlich gewichtete Restlaufzeit der Primärdeckung (in Jahren vertraglich)	12,2

Residential	
WAL - Durchschnittlich gewichtete Restlaufzeit der Primärdeckung (in Jahren inkl. vertraglich vereinbarter Tilgungen)	
WAL - Durchschnittlich gewichtete Restlaufzeit der Primärdeckung (in Jahren vertraglich)	14,5

### Laufzeitenverteilung (in Monaten vertraglich)

Primärdeckung	Volumen	%
≤ 12 Monate	103	5%
12 - 36 Monate	184	9%
36 - 60 Monate	148	7%
60 - 120 Monate	327	15%
≥ 120 Monate	1.380	64%
<b>Summe</b>	<b>2.143</b>	<b>100%</b>

Emissionen	Volumen	%
≤ 12 Monate	0	0%
12 - 36 Monate	0	0%
36 - 60 Monate	0	0%
60 - 120 Monate	1.125	100%
≥ 120 Monate	0	0%
<b>Summe</b>	<b>1.125</b>	<b>100%</b>



## 2.8 Verteilung Zinsbindung nach Zinsderivaten

Zinsderivate	Volumen
Zinsderivate in Deckungsstock	Nein

Primärdeckung	Volumen
Variabel, fix unterjährig	1.947
Fix, 1 - 2 Jahren	35
Fix, 2 - 5 Jahren	66
Fix, > 5 Jahren	94
<b>Summe</b>	<b>2.143</b>

Emissionen	Volumen
Variabel, fix unterjährig	0
Fix, 1 - 2 Jahren	0
Fix, 2 - 5 Jahren	0
Fix, > 5 Jahren	1.125
<b>Summe</b>	<b>1.125</b>

### 3. INFORMATIONEN ZUR ERSATZDECKUNG

Anzeigeeinheit in Mio. EUR - ausgenommen "Anzahl"

<b>Ersatzdeckung Überblick</b>	<b>Volumen</b>
Geld, Einlagen	0
Wertpapiere des Anlagevermögens	0
davon Nationalbank fähig	0
<b>Summe</b>	<b>0</b>
<b>Ersatzdeckung (% von Emissionen)</b>	<b>0%</b>

<b>Wertpapiere nach Volumen</b>	<b>Volumen</b>	<b>Anzahl</b>
≤ 1.000.000	0	0
1.000.000 - 5.000.000	0	0
≥ 5.000.000	0	0
<b>Summe</b>	<b>0</b>	<b>0</b>

<b>Ersatzdeckung nach Währung</b>	<b>Volumen</b>	<b>%</b>
EUR	0	0%
CHF	0	0%
USD	0	0%
JPY	0	0%
Sonstige Währungen	0	0%
<b>Summe</b>	<b>0</b>	<b>0%</b>

<b>Verteilung nach Ländern</b>	<b>Volumen</b>	<b>%</b>
<b>EU Staaten</b>	<b>0</b>	<b>0%</b>
Belgien	0	0%
Bulgarien	0	0%
Dänemark	0	0%
Deutschland	0	0%
Estland	0	0%
Finnland	0	0%
Frankreich	0	0%
Griechenland	0	0%
Irland	0	0%
Italien	0	0%
Kroatien	0	0%
Lettland	0	0%
Litauen	0	0%
Luxemburg	0	0%
Malta	0	0%
Niederlande	0	0%
Österreich	0	0%
Polen	0	0%
Portugal	0	0%
Rumänien	0	0%
Schweden	0	0%
Slowakei	0	0%
Slowenien	0	0%
Spanien	0	0%
Tschechien	0	0%
Ungarn	0	0%
Vereinigtes Königreich	0	0%
Zypern	0	0%
<b>EWR Staaten</b>	<b>0</b>	<b>0%</b>
Island	0	0%
Liechtenstein	0	0%
Norwegen	0	0%
<b>Sonstige Länder</b>	<b>0</b>	<b>0%</b>
<b>Schweiz</b>	<b>0</b>	<b>0%</b>
<b>Summe</b>	<b>0</b>	<b>0%</b>