

Report Datum	31.12.2014
Report Währung	EUR

---

Hypothekarische Pfandbriefe bzw. hypothekarische fundierte Bankschuldverschreibungen

---

## 1. ÜBERBLICK

CRD/ OGAW Richtlinien konform	ja		
Anteil EZB fähiger Forderungen und Wertpapiere (% von Gesamtdeckung)	-		
Gesamtbetrag Emissionen in Umlauf	in Millionen	308,6	
Gesamtbetrag der Deckungswerte (Gesamtdeckung Nominale)	in Millionen	580,3	
Ratingagenturen	Moody's	Fitch	S&P
Emittentenrating	NR	NR	NR
Deckungsstockrating	NR	NR	NR
Anzahl der Finanzierungen	4.151		
Anzahl der Schuldner	3.848		
Anzahl der Immobilien	4.030		
Durchschnittliches Volumen der Deckungswerte pro Schuldner	in Millionen	0,2	
Durchschnittliches Volumen der Deckungswerte pro Finanzierung	in Millionen	0,1	
Anteil der Forderungen in Zahlungsverzug von mind. 90 Tagen (% von Primärdeckung)	0%		
Anteil der 10 größten Finanzierungen (% von Primärdeckung)	10%		
Anteil endfällige Finanzierungen (% von Primärdeckung)	6%		
Anteil der Finanzierungen in Fremdwährung (% von Primärdeckung)	0%		
Anteil der Emissionen in Fremdwährung (in %)	0%		
Anteil Finanzierungen mit fixer Zinsbindung > 1 Jahr (% von Primärdeckung)	1%		
Nominelle Überdeckung (Gesamtdeckung/Emissionen im Umlauf in %)	88%		
Barwertige Überdeckung (BW Gesamtdeckung/ BW Emissionen im Umlauf in %)	-		
Anzahl der Emissionen	16		
Durchschnittliche Größe der Emissionen	in Millionen	19,3	
Gewichteter durchschnittlicher LTV nach Rating Agentur Definition* (%)	-		
Gewichteter durchschnittlicher LTV nach österreichischer Definition** (%)	-		

\*LTV Definition Rating Agentur Berechnung: (Summe Forderungen je Kreditnehmereinheit + Summe vorrangige Hypotheken) / Summe akt. Immobilienwerte

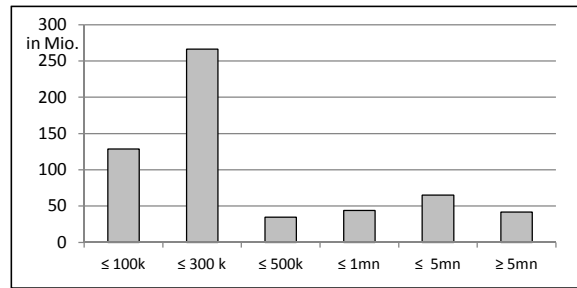
\*\*LTV österr. Berechnung: Betrag in Deckung je Forderung / Summe akt. Immobilienwerte abzüglich vorrangige Hypotheken

2. INFORMATIONEN ZUM DECKUNGSSTOCK (PRIMÄRDECKUNG)

Anzeigeeinheit in Mio. EUR - ausgenommen "Anzahl"

2.1 Verteilung nach Kreditvolumen

Primärdeckung nach Kreditvolumen		
	Volumen in Mio	Anzahl
≤ 300.000	395	3.949
davon 0 - 100.000	129	2.252
davon 100.000 - 300.000	266	1.697
300.000 - 5.000.000	144	198
davon 300.000 - 500.000	35	96
davon 500.000 - 1.000.000	44	63
davon 1.000.000 - 5.000.000	65	39
≥ 5.000.000	42	4
<b>Summe</b>	<b>580</b>	<b>4.151</b>



2.2 Währungsverteilung nach Währungsderivaten

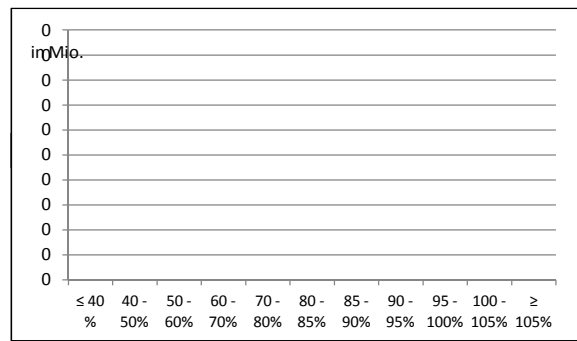
Währungsderivate	Volumen
Währungsderivate in Deckungsstock	Nein
Nominale der Derivate in Deckungsstock	0

Primärdeckung	Volumen
in EUR	580
in CHF	0
in USD	0
in JPY	0
Sonstige	0
<b>Summe</b>	<b>580</b>

Emissionen	Volumen
in EUR	309
in CHF	0
in USD	0
in JPY	0
Sonstige	0
<b>Summe</b>	<b>309</b>

2.3 Verteilung nach Besicherungsgrad\* nach Rating Agentur Definition

LTV Primärdeckung	Volumen	%
≤ 40 %	-	-
40 - 50%	-	-
50 - 60%	-	-
60 - 70%	-	-
70 - 80%	-	-
80 - 85%	-	-
85 - 90%	-	-
90 - 95%	-	-
95 - 100%	-	-
100 - 105%	-	-
≥ 105%	-	-
<b>Summe</b>	-	-



LTV Residential*	Volumen	%
≤ 40 %	-	-
40 - 50 %	-	-
50 - 60 %	-	-
60 - 70 %	-	-
70 - 80 %	-	-
80 - 85 %	-	-
85 - 90 %	-	-
90 - 95%	-	-
95 - 100%	-	-
100 - 105%	-	-
≥ 105%	-	-
<b>Summe</b>	-	-

LTV Commercial	Volumen	%
≤ 40 %	-	-
40 - 50 %	-	-
50 - 60 %	-	-
60 - 70 %	-	-
70 - 80 %	-	-
80 - 85 %	-	-
85 - 90 %	-	-
90 - 95%	-	-
95 - 100%	-	-
100 - 105%	-	-
≥ 105%	-	-
<b>Summe</b>	-	-

\*Residential inklusive gefördertem Wohnbau in Österreich

## 2.4 Regionale Verteilung

Primärdeckung nach Ländern		
in Europa	Volumen	%
<b>EU Staaten</b>	<b>580</b>	<b>100%</b>
Belgien		0%
Bulgarien		0%
Dänemark		0%
Deutschland		0%
Estland		0%
Finnland		0%
Frankreich		0%
Griechenland		0%
Irland		0%
Italien		0%
Kroatien		0%
Lettland		0%
Litauen		0%
Luxemburg		0%
Malta		0%
Niederlande		0%
Österreich	580	100%
Polen		0%
Portugal		0%
Rumänien		0%
Schweden		0%
Slowakei		0%
Slowenien		0%
Spanien		0%
Tschechien		0%
Ungarn		0%
Vereinigtes Königreich		0%
Zypern		0%
<b>EWR Staaten</b>	<b>0</b>	<b>0%</b>
Island		0%
Liechtenstein		0%
Norwegen		0%
<b>Sonstige Länder</b>		<b>0%</b>
<b>Schweiz</b>		<b>0%</b>
<b>Summe</b>	<b>580</b>	<b>100%</b>

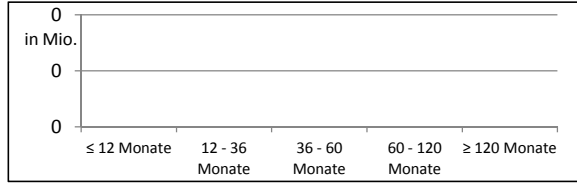
Primärdeckung nach Bundesländern in Österreich			
	Volumen	Anteil AT (%)	Gesamtdeckung Anteil (%)
Republik Österreich	0	0%	0%
Wien	44	8%	8%
Niederösterreich	24	4%	4%
Oberösterreich	491	85%	85%
Salzburg	6	1%	1%
Tirol	9	2%	2%
Steiermark	4	1%	1%
Kärnten	2	0%	0%
Burgenland	0	0%	0%
Vorarlberg	0	0%	0%
<b>Summe</b>	<b>580</b>	<b>100%</b>	<b>100%</b>

## 2.5 Verteilung nach Nutzungsart

Primärdeckung nach Nutzungsart	Volumen	%
<b>Wohnwirtschaftlich genutzt</b>	<b>382</b>	<b>66%</b>
davon privat genutzt (inkl. Mehrfamilienhäuser)	382	66%
davon geförderter Wohnbau	0	0%
davon gewerblich genutzt	0	0%
<b>Gewerblich genutzt</b>	<b>198</b>	<b>34%</b>
davon Einzelhandel	110	19%
davon Büro	9	2%
davon Tourismus/Hotel	5	1%
davon Landwirtschaft	4	1%
davon Industriegebäude	2	0%
Gemischte Nutzung	29	5%
Sonstige	38	7%
<b>Summe</b>	<b>580</b>	<b>100%</b>

## 2.6 Seasoning der Primärdeckung

Gewichtetes Durchschnittsseasoning der Deckungswerte (in Jahren)			-		
<b>Seasoning konsolidiert</b>					
	Volumen	%			
≤ 12 Monate	-	-			
12 - 36 Monate	-	-			
36 - 60 Monate	-	-			
60 - 120 Monate	-	-			
≥ 120 Monate	-	-			
<b>Summe</b>	-	-			
<b>Seasoning Residential*</b>					
	Volumen	%			
≤ 12 Monate	-	-			
12 - 36 Monate	-	-			
36 - 60 Monate	-	-			
60 - 120 Monate	-	-			
≥ 120 Monate	-	-			
<b>Summe</b>	-	-			
<b>Seasoning Commercial</b>					
	Volumen	%			
≤ 12 Monate	-	-			
12 - 36 Monate	-	-			
36 - 60 Monate	-	-			
60 - 120 Monate	-	-			
≥ 120 Monate	-	-			
<b>Summe</b>	-	-			



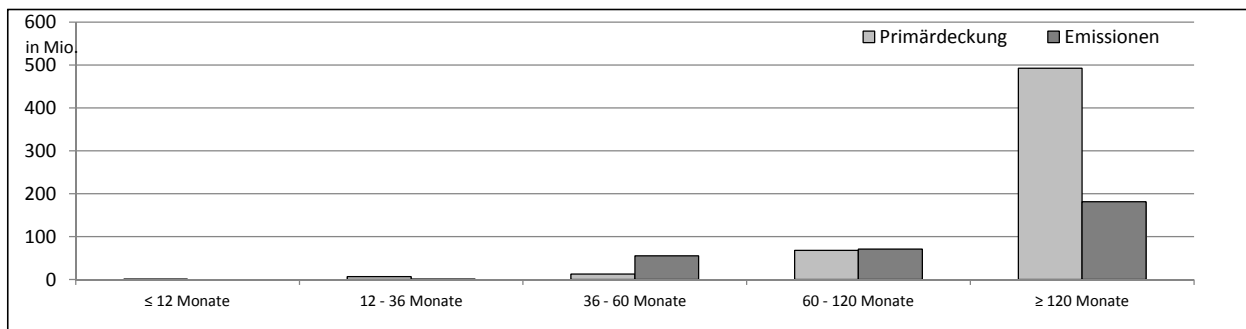
\*Residential inklusive gefördertem Wohnbau

## 2.7 Laufzeitenverteilung

Gesamt	
WAL - Durchschnittlich gewichtete Restlaufzeit der Primärdeckung (in Jahren inkl. vertraglich vereinbarter Tilgungen)	-
WAL - Durchschnittlich gewichtete Restlaufzeit der Primärdeckung (in Jahren vertraglich)	18,1
WAL Emissionen (Endfälligkeit in Jahren)	19,8
Commercial	
WAL - Durchschnittlich gewichtete Restlaufzeit der Primärdeckung (in Jahren inkl. vertraglich vereinbarter Tilgungen)	-
WAL - Durchschnittlich gewichtete Restlaufzeit der Primärdeckung (in Jahren vertraglich)	13,5
Residential	
WAL - Durchschnittlich gewichtete Restlaufzeit der Primärdeckung (in Jahren inkl. vertraglich vereinbarter Tilgungen)	-
WAL - Durchschnittlich gewichtete Restlaufzeit der Primärdeckung (in Jahren vertraglich)	20,5

Laufzeitenverteilung (in Monaten vertraglich)

Primärdeckung	Volumen	%	Emissionen	Volumen	%
≤ 12 Monate	1	0%	≤ 12 Monate	0	0%
12 - 36 Monate	7	1%	12 - 36 Monate	1	0%
36 - 60 Monate	13	2%	36 - 60 Monate	55	18%
60 - 120 Monate	68	12%	60 - 120 Monate	71	23%
≥ 120 Monate	492	85%	≥ 120 Monate	181	59%
<b>Summe</b>	<b>580</b>	<b>100%</b>	<b>Summe</b>	<b>309</b>	<b>100%</b>



## 2.8 Verteilung Zinsbindung nach Zinsderivaten

Zinsderivate	Volumen
Zinsderivate in Deckungsstock	Nein

Primärdeckung	Volumen	Emissionen	Volumen
Variabel, fix unterjährig	-	Variabel, fix unterjährig	75
Fix, 1 - 2 Jahren	-	Fix, 1 - 2 Jahren	0
Fix, 2 - 5 Jahren	-	Fix, 2 - 5 Jahren	1
Fix, > 5 Jahren	-	Fix, > 5 Jahren	232
<b>Summe</b>	-	<b>Summe</b>	<b>309</b>

### 3. INFORMATIONEN ZUR ERSATZDECKUNG

Anzeigeeinheit in Mio. EUR - ausgenommen "Anzahl"

<b>Ersatzdeckung Überblick</b>	<b>Volumen</b>
Geld, Einlagen	0
Wertpapiere des Anlagevermögens	0
davon Nationalbank fähig	0
<b>Summe</b>	<b>0</b>
<b>Ersatzdeckung (% von Emissionen)</b>	<b>0%</b>

<b>Wertpapiere nach Volumen</b>	<b>Volumen</b>	<b>Anzahl</b>
≤ 1.000.000	0	0
1.000.000 - 5.000.000	0	0
≥ 5.000.000	0	0
<b>Summe</b>	<b>0</b>	<b>0</b>

<b>Ersatzdeckung nach Währung</b>	<b>Volumen</b>	<b>%</b>
EUR	0	0%
CHF	0	0%
USD	0	0%
JPY	0	0%
Sonstige Währungen	0	0%
<b>Summe</b>	<b>0</b>	<b>0%</b>

<b>Verteilung nach Ländern</b>	<b>Volumen</b>	<b>%</b>
<b>EU Staaten</b>	<b>0</b>	<b>0%</b>
Belgien	0	0%
Bulgarien	0	0%
Dänemark	0	0%
Deutschland	0	0%
Estland	0	0%
Finnland	0	0%
Frankreich	0	0%
Griechenland	0	0%
Irland	0	0%
Italien	0	0%
Kroatien	0	0%
Lettland	0	0%
Litauen	0	0%
Luxemburg	0	0%
Malta	0	0%
Niederlande	0	0%
Österreich	0	0%
Polen	0	0%
Portugal	0	0%
Rumänien	0	0%
Schweden	0	0%
Slowakei	0	0%
Slowenien	0	0%
Spanien	0	0%
Tschechien	0	0%
Ungarn	0	0%
Vereinigtes Königreich	0	0%
Zypern	0	0%
<b>EWR Staaten</b>	<b>0</b>	<b>0%</b>
Island	0	0%
Liechtenstein	0	0%
Norwegen	0	0%
<b>Sonstige Länder</b>	<b>0</b>	<b>0%</b>
<b>Schweiz</b>	<b>0</b>	<b>0%</b>
<b>Summe</b>	<b>0</b>	<b>0%</b>