

Report Datum	31.12.2014
Report Wahrung	EUR

Hypothekarische Pfandbriefe bzw. hypothekarische fundierte Bankschuldverschreibungen

1. UBERBLICK

CRD/ OGAW Richtlinien konform	Ja		
Anteil EZB fahiger Forderungen und Wertpapiere (% von Gesamtdeckung)	n.a.		
Gesamtbetrag Emissionen in Umlauf	in Millionen	4.790,6	
Gesamtbetrag der Deckungswerte (Gesamtdeckung Nominale)	in Millionen	8.338,4	
Ratingagenturen	Moody's	Fitch	S&P
Emittentenrating	Baa2	NR	A-
Deckungsstockrating	Aa1	NR	NR
Anzahl der Finanzierungen	26.308		
Anzahl der Schuldner	24.578		
Anzahl der Immobilien	26.308		
Durchschnittliches Volumen der Deckungswerte pro Schuldner	in Millionen	0,3	
Durchschnittliches Volumen der Deckungswerte pro Finanzierung	in Millionen	0,3	
Anteil der Forderungen in Zahlungsverzug von mind. 90 Tagen (% von Primardeckung)	0%		
Anteil der 10 groten Finanzierungen (% von Primardeckung)	12%		
Anteil endfallige Finanzierungen (% von Primardeckung)	35%		
Anteil der Finanzierungen in Fremdwahrung (% von Primardeckung)	20%		
Anteil der Emissionen in Fremdwahrung (in %)	0%		
Anteil Finanzierungen mit fixer Zinsbindung > 1 Jahr (% von Primardeckung)	13%		
Nominelle Uberdeckung (Gesamtdeckung/Emissionen im Umlauf in %)	74%		
Barwertige Uberdeckung (BW Gesamtdeckung/ BW Emissionen im Umlauf in %)	81%		
Anzahl der Emissionen	108		
Durchschnittliche Groe der Emissionen	in Millionen	44,4	
Gewichteter durchschnittlicher LTV nach Rating Agentur Definition* (%)	60%		
Gewichteter durchschnittlicher LTV nach osterreichischer Definition** (%)	37%		

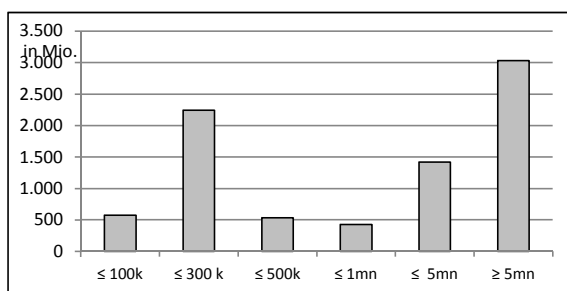
*LTV Definition Rating Agentur Berechnung: (Summe Forderungen je Kreditnehmereinheit + Summe vorrangige Hypotheken)/ Summe akt. Immobilienwerte vorrangige Hypotheken

2. INFORMATIONEN ZUM DECKUNGSSTOCK (PRIMÄRDECKUNG)

Anzeigeeinheit in Mio. EUR - ausgenommen "Anzahl"

2.1 Verteilung nach Kreditvolumen

Primärdeckung nach Kreditvolumen		
	Volumen in Mio	Anzahl
≤ 300.000	2.820	23.383
davon 0 - 100.000	578	10.349
davon 100.000 - 300.000	2.242	13.034
300.000 - 5.000.000	2.380	2.754
davon 300.000 - 500.000	533	1.458
davon 500.000 - 1.000.000	427	614
davon 1.000.000 - 5.000.000	1.420	682
≥ 5.000.000	3.030	171
Summe	8.230	26.308



2.2 Währungsverteilung nach Währungsderivaten

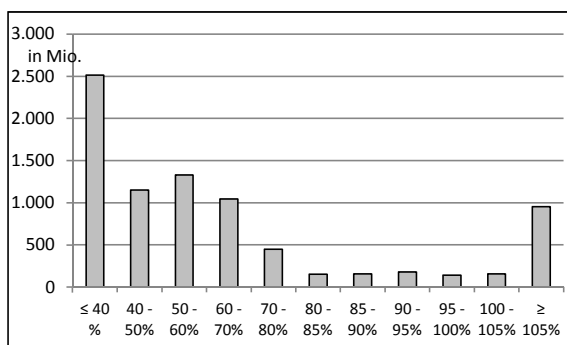
Währungsderivate	Volumen
Währungsderivate in Deckungsstock	Nein
Nominale der Derivate in Deckungsstock	0

Primärdeckung	Volumen
in EUR	6.598
in CHF	1.632
in USD	0
in JPY	0
Sonstige	0
Summe	8.230

Emissionen	Volumen
in EUR	4.791
in CHF	0
in USD	0
in JPY	0
Sonstige	0
Summe	4.791

2.3 Verteilung nach Besicherungsgrad* nach Rating Agentur Definition

LTV Primärdeckung	Volumen	%
≤ 40 %	2.514	31%
40 - 50%	1.150	14%
50 - 60%	1.329	16%
60 - 70%	1.046	13%
70 - 80%	449	5%
80 - 85%	155	2%
85 - 90%	158	2%
90 - 95%	178	2%
95 - 100%	142	2%
100 - 105%	156	2%
≥ 105%	952	12%
Summe	8.230	100%



LTV Residential*	Volumen	%
≤ 40 %	1.889	35%
40 - 50 %	633	12%
50 - 60 %	461	8%
60 - 70 %	439	8%
70 - 80 %	315	6%
80 - 85 %	149	3%
85 - 90 %	153	3%
90 - 95%	160	3%
95 - 100%	141	3%
100 - 105%	154	3%
≥ 105%	943	17%
Summe	5.437	100%

LTV Commercial	Volumen	%
≤ 40 %	625	22%
40 - 50 %	517	19%
50 - 60 %	868	31%
60 - 70 %	607	22%
70 - 80 %	134	5%
80 - 85 %	6	0%
85 - 90 %	5	0%
90 - 95%	18	1%
95 - 100%	1	0%
100 - 105%	2	0%
≥ 105%	10	0%
Summe	2.793	100%

*Residential inklusive gefördertem Wohnbau in Österreich

2.4 Regionale Verteilung

Primärdeckung nach Ländern		
in Europa	Volumen	%
EU Staaten	8.230	100%
Belgien	0	0%
Bulgarien	0	0%
Dänemark	0	0%
Deutschland	0	0%
Estland	0	0%
Finnland	0	0%
Frankreich	0	0%
Griechenland	0	0%
Irland	0	0%
Italien	0	0%
Kroatien	0	0%
Lettland	0	0%
Litauen	0	0%
Luxemburg	0	0%
Malta	0	0%
Niederlande	0	0%
Österreich	8.230	100%
Polen	0	0%
Portugal	0	0%
Rumänien	0	0%
Schweden	0	0%
Slowakei	0	0%
Slowenien	0	0%
Spanien	0	0%
Tschechien	0	0%
Ungarn	0	0%
Vereinigtes Königreich	0	0%
Zypern	0	0%
EWR Staaten	0	0%
Island	0	0%
Liechtenstein	0	0%
Norwegen	0	0%
Sonstige Länder	0	0%
Schweiz	0	0%
Summe	8.230	100%

Primärdeckung nach Bundesländern in Österreich			
	Volumen	Anteil AT (%)	mtdeckung Anteil (%)
Republik Österreich	0	0%	0%
Wien	3.196	39%	39%
Niederösterreich	2.184	27%	27%
Oberösterreich	578	7%	7%
Salzburg	318	4%	4%
Tirol	440	5%	5%
Steiermark	635	8%	8%
Kärnten	430	5%	5%
Burgenland	254	3%	3%
Vorarlberg	195	2%	2%
Summe	8.230	100%	100%

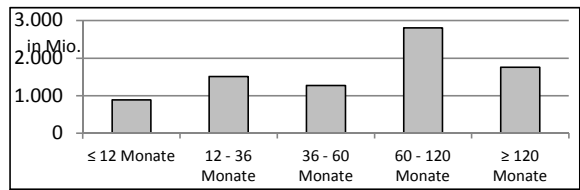
2.5 Verteilung nach Nutzungsart

Primärdeckung nach Nutzungsart	Volumen	%
Wohnwirtschaftlich genutzt	5.433	66%
davon privat genutzt (inkl. Mehrfamilienhäuser)	3.251	40%
davon geförderter Wohnbau	1.745	21%
davon gewerblich genutzt	437	5%
Gewerblich genutzt	2.797	34%
davon Einzelhandel	709	9%
davon Büro	1.268	15%
davon Tourismus/Hotel	201	2%
davon Landwirtschaft	14	0%
davon Industriegebäude	56	1%
Gemischte Nutzung	144	2%
Sonstige	405	5%
Summe	8.230	100%

2.6 Seasoning der Primärdeckung

Gewichtetes Durchschnittsseasoning der Deckungswerte (in Jahren) 6,7

Seasoning konsolidiert	Volumen	%
≤ 12 Monate	886	11%
12 - 36 Monate	1.512	18%
36 - 60 Monate	1.270	15%
60 - 120 Monate	2.805	34%
≥ 120 Monate	1.757	21%
Summe	8.230	100%



Seasoning Residential*	Volumen	%
≤ 12 Monate	459	8%
12 - 36 Monate	795	15%
36 - 60 Monate	611	11%
60 - 120 Monate	2.104	39%
≥ 120 Monate	1.468	27%
Summe	5.437	100%

Seasoning Commercial	Volumen	%
≤ 12 Monate	428	15%
12 - 36 Monate	717	26%
36 - 60 Monate	659	24%
60 - 120 Monate	701	25%
≥ 120 Monate	289	10%
Summe	2.793	100%

*Residential inklusive gefördertem Wohnbau

2.7 Laufzeitenverteilung

Gesamt	
gewichtete Restlaufzeit der Primärdeckung	9,4
WAL - Durchschnittlich gewichtete Restlaufzeit der Primärdeckung (in Jahren vertraglich)	13,8
WAL Emissionen (Endfälligkeit)	5,2

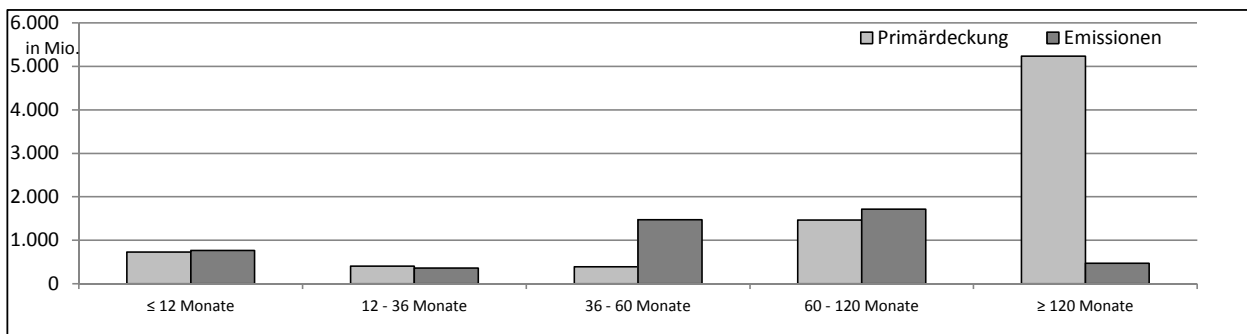
Commercial	
WAL - Durchschnittlich gewichtete Restlaufzeit der Primärdeckung	5,6
WAL - Durchschnittlich gewichtete Restlaufzeit der Primärdeckung (in Jahren vertraglich)	7,8

Residential	
WAL - Durchschnittlich gewichtete Restlaufzeit der Primärdeckung	11,3
WAL - Durchschnittlich gewichtete Restlaufzeit der Primärdeckung (in Jahren vertraglich)	16,9

Laufzeitenverteilung (in Monaten vertraglich)

Primärdeckung	Volumen	%
≤ 12 Monate	728	9%
12 - 36 Monate	408	5%
36 - 60 Monate	389	5%
60 - 120 Monate	1.468	18%
≥ 120 Monate	5.236	64%
Summe	8.230	100%

Emissionen	Volumen	%
≤ 12 Monate	770	16%
12 - 36 Monate	363	8%
36 - 60 Monate	1.470	31%
60 - 120 Monate	1.713	36%
≥ 120 Monate	475	10%
Summe	4.791	100%



2.8 Verteilung Zinsbindung nach Zinsderivaten

Zinsderivate	Volumen
Zinsderivate in Deckungsstock	Nein

Primärdeckung	Volumen
Variabel, fix unterjährig	7.172
Fix, 1 - 2 Jahren	270
Fix, 2 - 5 Jahren	245
Fix, > 5 Jahren	542
Summe	8.230

Emissionen	Volumen
Variabel, fix unterjährig	1.520
Fix, 1 - 2 Jahren	144
Fix, 2 - 5 Jahren	1.494
Fix, > 5 Jahren	1.633
Summe	4.791

3. INFORMATIONEN ZUR ERSATZDECKUNG

Anzeigeeinheit in Mio. EUR - ausgenommen "Anzahl"

Ersatzdeckung Überblick	Volumen
Geld, Einlagen	0
Wertpapiere des Anlagevermögens	109
davon Nationalbank fähig	108
Summe	109
Ersatzdeckung (% von Emissionen)	2%

Wertpapiere nach Volumen	Volumen	Anzahl
≤ 1.000.000	0	0
1.000.000 - 5.000.000	5	1
≥ 5.000.000	104	2
Summe	109	3

Ersatzdeckung nach Währung	Volumen	%
EUR	109	100%
CHF	0	0%
USD	0	0%
JPY	0	0%
Sonstige Währungen	0	0%
Summe	109	100%

Verteilung nach Ländern	Volumen	%
EU Staaten	109	100%
Belgien	0	0%
Bulgarien	0	0%
Dänemark	0	0%
Deutschland	0	0%
Estland	0	0%
Finnland	0	0%
Frankreich	0	0%
Griechenland	0	0%
Irland	0	0%
Italien	0	0%
Kroatien	0	0%
Lettland	0	0%
Litauen	0	0%
Luxemburg	0	0%
Malta	0	0%
Niederlande	0	0%
Österreich	109	100%
Polen	0	0%
Portugal	0	0%
Rumänien	0	0%
Schweden	0	0%
Slowakei	0	0%
Slowenien	0	0%
Spanien	0	0%
Tschechien	0	0%
Ungarn	0	0%
Vereinigtes Königreich	0	0%
Zypern	0	0%
EWR Staaten	0	0%
Island	0	0%
Liechtenstein	0	0%
Norwegen	0	0%
Sonstige Länder	0	0%
Schweiz	0	0%
Summe	109	100%