

Report Datum	31.12.2014
Report Wahrung	EUR

 ffentliche Pfandbriefe bzw. ffentliche fundierte Bankschuldverschreibungen

1. BERBLICK

CRD/ OGAW Richtlinien konform

Anteil EZB fahiger Forderungen und Wertpapiere (% der Gesamtdeckung)

Gesamtbetrag Emissionen in Umlauf in Millionen 709,7

Gesamtbetrag der Deckungswerte (Gesamtdeckung Nominale) in Millionen 880,1

Ratingagenturen	Moody's	Fitch	S&P
Emittentenrating			
Deckungsstockkrating			

Anzahl der Finanzierungen 615

Anzahl der Schuldner 191

Anzahl der Garanten

Durchschnittliches Volumen der Deckungswerte pro Schuldner in Millionen

Durchschnittliches Volumen der Deckungswerte pro Finanzierung in Millionen 1,4

Anteil der Forderungen in Zahlungsverzug von mind. 90 Tagen (% von Primardeckung)

Anteil der 10 groten Finanzierungen (% von Primardeckung)

Anteil der 10 groten Garanten (% von Primardeckung)

Anteil endfallige Finanzierungen (% von Primardeckung)

Anteil der Finanzierungen in Fremdwahrung (% von Primardeckung)

Anteil der Emissionen in Fremdwahrung (in %)

Anteil Finanzierungen mit fixer Zinsbindung > 1 Jahr (% von Primardeckung)

Nominelle berdeckung (Gesamtdeckung/Emissionen im Umlauf in %) 24%

Barwertige berdeckung (BW Gesamtdeckung/ BW Emissionen im Umlauf in %)

Anzahl der Emissionen 64

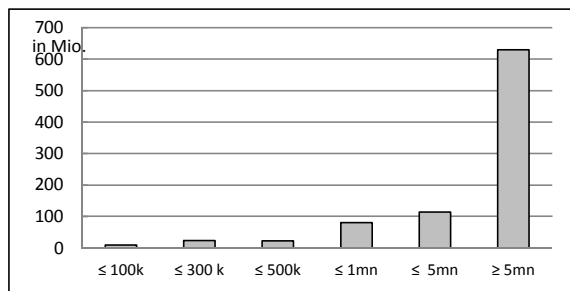
Durchschnittliche Groe der Emissionen in Millionen 11,09

2. INFORMATIONEN ZUM DECKUNGSSTOCK (PRIMÄRDECKUNG)

Anzeigeeinheit in Mio. EUR - ausgenommen "Anzahl"

2.1 Verteilung nach Kreditvolumen

Primärdeckung nach Kreditvolumen		
	Volumen	Anzahl
≤ 300.000	33	352
davon 0 - 100.000	9	219
davon 100.000 - 300.000	24	133
300.000 - 5.000.000	217	231
davon 300.000 - 500.000	22	56
davon 500.000 - 1.000.000	80	112
davon 1.000.000 - 5.000.000	114	63
≥ 5.000.000	630	32
Summe	880	615



2.2 Währungsverteilung nach Währungsderivaten

Währungsderivate	Volumen
Währungsderivate in Deckungsstock	Nein
Nominale der Derivate in Deckungsstock	0

Primärdeckung	Volumen
in EUR	880
in CHF	0
in USD	0
in JPY	0
Sonstige	0
Summe	880

Emissionen	Volumen
in EUR	710
in CHF	0
in USD	0
in JPY	0
Sonstige	0
Summe	710

2.3 Regionale Verteilung

Primärdeckung nach Ländern		
in Europa	Volumen	%
EU Staaten	880	100%
Belgien	0	0%
Bulgarien	0	0%
Dänemark	0	0%
Deutschland	0	0%
Estland	0	0%
Finnland	0	0%
Frankreich	0	0%
Griechenland	0	0%
Irland	0	0%
Italien	0	0%
Kroatien	0	0%
Lettland	0	0%
Litauen	0	0%
Luxemburg	0	0%
Malta	0	0%
Niederlande	0	0%
Österreich	880	100%
Polen	0	0%
Portugal	0	0%
Rumänien	0	0%
Schweden	0	0%
Slowakei	0	0%
Slowenien	0	0%
Spanien	0	0%
Tschechien	0	0%
Ungarn	0	0%
Vereinigtes Königreich	0	0%
Zypern	0	0%
EWR Staaten	0	0%
Island	0	0%
Liechtenstein	0	0%
Norwegen	0	0%
Sonstige Länder	0	0%
Schweiz	0	0%
Summe	880	100%

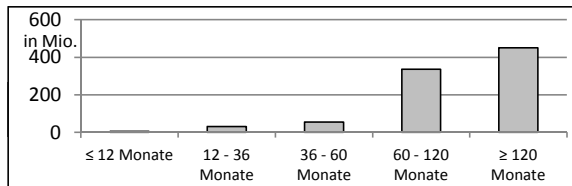
Primärdeckung nach Bundesländern in Österreich			
	Volumen	Anteil AT (%)	Gesamtdeckung Anteil (%)
Republik Österreich	20	2%	2%
Wien	182	21%	21%
Niederösterreich	29	3%	3%
Oberösterreich	17	2%	2%
Salzburg	9	1%	1%
Tirol	11	1%	1%
Steiermark	96	11%	11%
Kärnten	507	58%	58%
Burgenland	0	0%	0%
Vorarlberg	9	1%	1%
Summe	880	100%	100%

2.4 Verteilung nach Art des Schuldners/Garanten

Primärdeckung nach Art des Schuldners/Garant	Volumen	%
Staat	0	0%
Bundesland	164	19%
Gemeinde	471	54%
Haftung Staat	0	0%
Haftung Subsouverän Bundesland	4	0%
Haftung Subsouverän Gemeinde	103	12%
Sonstige	138	16%
Summe	880	100%

2.5 Seasoning der Primärdeckung

Gewichtetes Durchschnittsseasoning der Deckungswerte (in Jahren)			10,2
Seasoning	Volumen	%	
≤ 12 Monate	7	1%	
12 - 36 Monate	31	4%	
36 - 60 Monate	55	6%	
60 - 120 Monate	337	38%	
≥ 120 Monate	450	51%	
Summe	880	100%	

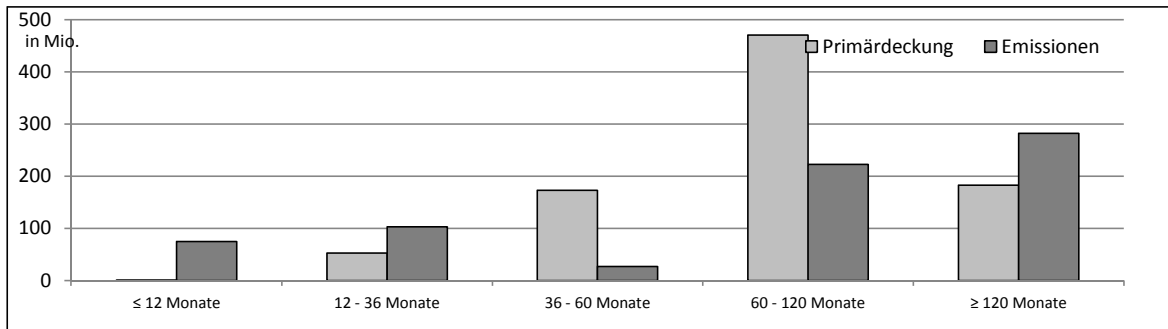


2.6 Laufzeitenverteilung

Gesamt
WAL - Durchschnittlich gewichtete Restlaufzeit der Primärdeckung (in Jahren inkl. vertraglich vereinbarter Tilgungen)
WAL - Durchschnittlich gewichtete Restlaufzeit der Primärdeckung (in Jahren vertraglich)
WAL Emissionen (Endfälligkeit in Jahren)

Laufzeitenverteilung (in Monaten vertraglich)

Primärdeckung	Volumen	%	Emissionen	Volumen	%
≤ 12 Monate	1	0%	≤ 12 Monate	75	11%
12 - 36 Monate	53	6%	12 - 36 Monate	103	15%
36 - 60 Monate	173	20%	36 - 60 Monate	27	4%
60 - 120 Monate	471	53%	60 - 120 Monate	223	31%
≥ 120 Monate	183	21%	≥ 120 Monate	282	40%
Summe	880	100%	Summe	710	100%



2.7 Verteilung Zinsbindung nach Zinsderivaten

Zinsderivate	Volumen
Zinsderivate in Deckungsstock	Nein

Primärdeckung	Volumen
Variabel, fix unterjährig	
Fix, 1 - 2 Jahren	
Fix, 2 - 5 Jahren	
Fix, > 5 Jahren	
Summe	

Emissionen	Volumen
Variabel, fix unterjährig	72
Fix, 1 - 2 Jahren	63
Fix, 2 - 5 Jahren	70
Fix, > 5 Jahren	505
Summe	710

3. INFORMATIONEN ZUR ERSATZDECKUNG

Anzeigeeinheit in Mio. EUR - ausgenommen "Anzahl"

Ersatzdeckung Überblick	Volumen
Geld, Einlagen	
Wertpapiere des Anlagevermögens	
davon Nationalbank fähig	
Summe	
Ersatzdeckung (% von Emissionen)	

Wertpapiere nach Volumen	Volumen	Anzahl
≤ 1.000.000		
1.000.000 - 5.000.000		
≥ 5.000.000		
Summe		

Ersatzdeckung nach Währung	Volumen	%
EUR		
CHF		
USD		
JPY		
Sonstige Währungen		
Summe		

Verteilung nach Ländern	Volumen	%
EU Staaten		
Belgien		
Bulgarien		
Dänemark		
Deutschland		
Estland		
Finnland		
Frankreich		
Griechenland		
Irland		
Italien		
Kroatien		
Lettland		
Litauen		
Luxemburg		
Malta		
Niederlande		
Österreich		
Polen		
Portugal		
Rumänien		
Schweden		
Slowakei		
Slowenien		
Spanien		
Tschechien		
Ungarn		
Vereinigtes Königreich		
Zypern		
EWR Staaten		
Island		
Liechtenstein		
Norwegen		
Sonstige Länder		
Schweiz		
Summe		