

Report Datum	31.12.2014
Report Wahrung	EUR

ffentliche Pfandbriefe bzw. ffentliche fundierte Bankschuldverschreibungen

1. BERBLICK

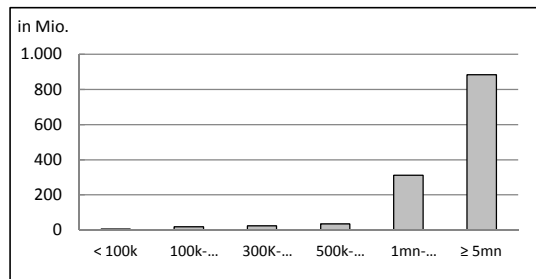
CRD/ OGAW Richtlinien konform	Ja		
Anteil EZB fahiger Forderungen und Wertpapiere (% der Gesamtdeckung)	30,2%		
Gesamtbetrag Emissionen in Umlauf	in Millionen	640,8	
Gesamtbetrag der Deckungswerte (Gesamtdeckung Nominale)	in Millionen	1.278,0	
Ratingagenturen	Moody's	Fitch	S&P
Emittentenrating	A2	NR	NR
Deckungsstockkrating	Aaa	NR	NR
Anzahl der Finanzierungen	566		
Anzahl der Schuldner	154		
Anzahl der Garanten	75		
Durchschnittliches Volumen der Deckungswerte pro Schuldner	in Millionen	8,3	
Durchschnittliches Volumen der Deckungswerte pro Finanzierung	in Millionen	2,3	
Anteil der Forderungen in Zahlungsverzug von mind. 90 Tagen (% von Primardeckung)	0,0%		
Anteil der 10 groten Finanzierungen (% von Primardeckung)	27,2%		
Anteil der 10 groten Garanten (% von Primardeckung)	42,8%		
Anteil endfallige Finanzierungen (% von Primardeckung)	43,0%		
Anteil der Finanzierungen in Fremdwahrung (% von Primardeckung)	22,6%		
Anteil der Emissionen in Fremdwahrung (in %)	43,5%		
Anteil Finanzierungen mit fixer Zinsbindung > 1 Jahr (% von Primardeckung)	63,0%		
Nominelle berdeckung (Gesamtdeckung/Emissionen im Umlauf in %)	99,5%		
Barwertige berdeckung (BW Gesamtdeckung/ BW Emissionen im Umlauf in %)	n/A		
Anzahl der Emissionen	43		
Durchschnittliche Groe der Emissionen	in Millionen	14,9	

2. INFORMATIONEN ZUM DECKUNGSSTOCK (PRIMÄRDECKUNG)

Anzeigeinheit in Mio. EUR - ausgenommen "Anzahl"

2.1 Verteilung nach Kreditvolumen

Primärdeckung nach Kreditvolumen		
	Volumen	Anzahl
≤ 300.000	24	250
davon 0 - 100.000	5	149
davon 100.000 - 300.000	19	101
300.000 - 5.000.000	371	238
davon 300.000 - 500.000	24	63
davon 500.000 - 1.000.000	35	51
davon 1.000.000 - 5.000.000	311	124
≥ 5.000.000	884	78
Summe	1.278	566



2.2 Währungsverteilung nach Währungsderivaten

Währungsderivate	Volumen
Währungsderivate in Deckungsstock	Nein
Nominale der Derivate in Deckungsstock	0

Primärdeckung	Volumen
in EUR	989
in CHF	145
in USD	28
in JPY	43
Sonstige	72
Summe	1.278

Emissionen	Volumen
in EUR	362
in CHF	279
in USD	0
in JPY	0
Sonstige	0
Summe	641

2.3 Regionale Verteilung

Primärdeckung nach Ländern		
in Europa	Volumen	%
EU Staaten	1.258	98,5%
Belgien	4	0,3%
Bulgarien	0	0,0%
Dänemark	14	1,1%
Deutschland	108	8,5%
Estland	0	0,0%
Finnland	0	0,0%
Frankreich	25	2,0%
Griechenland	0	0,0%
Irland	0	0,0%
Italien	0	0,0%
Kroatien	0	0,0%
Lettland	0	0,0%
Litauen	0	0,0%
Luxemburg	0	0,0%
Malta	0	0,0%
Niederlande	0	0,0%
Österreich	1.061	83,0%
Polen	8	0,6%
Portugal	8	0,6%
Rumänien	0	0,0%
Schweden	12	0,9%
Slowakei	8	0,6%
Slowenien	5	0,4%
Spanien	5	0,4%
Tschechien	0	0,0%
Ungarn	0	0,0%
Vereinigtes Königreich	0	0,0%
Zypern	0	0,0%
EWR Staaten	0	0,0%
Island	0	0,0%
Liechtenstein	0	0,0%
Norwegen	0	0,0%
Sonstige Länder	15	1,2%
Schweiz	4	0,3%
Summe	1.278	100%

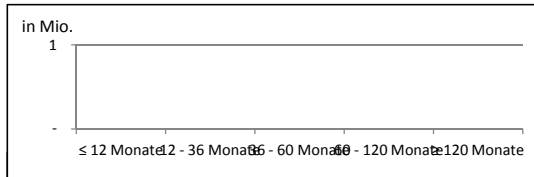
Primärdeckung nach Bundesländern in Österreich			
	Volumen	Anteil AT (%)	Gesamtdeckung Anteil (%)
Republik Österreich	303	29%	24%
Wien	90	8%	7%
Niederösterreich	97	9%	8%
Oberösterreich	124	12%	10%
Salzburg	0	0%	0%
Tirol	16	1%	1%
Steiermark	46	4%	4%
Kärnten	107	10%	8%
Burgenland	0	0%	0%
Vorarlberg	278	26%	22%
Summe	1.061	100%	83%

2.4 Verteilung nach Art des Schuldners/Garanten

Primärdeckung nach Art des Schuldners/Garanten	Volumen	%
Staat	284	22%
Bundesland	127	10%
Gemeinde	177	14%
Haftung Staat	97	8%
Haftung Subsouverän Bundesland	409	32%
Haftung Subsouverän Gemeinde	173	14%
Sonstige	12	1%
Summe	1.278	100%

2.5 Seasoning der Primärdeckung

Gewichtetes Durchschnittsseasoning der Deckungswerte (in Jahren)		
Seasoning	Volumen	%
≤ 12 Monate		
12 - 36 Monate		
36 - 60 Monate		
60 - 120 Monate		
≥ 120 Monate		
Summe		

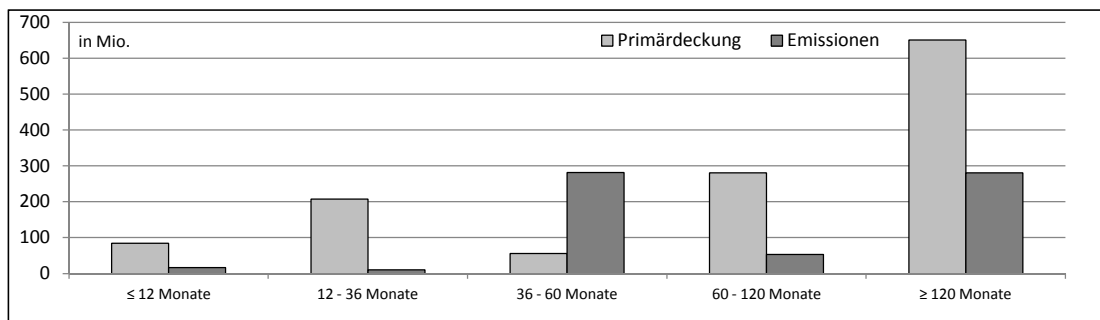


2.6 Laufzeitenverteilung

Gesamt	
WAL - Durchschnittlich gewichtete Restlaufzeit der Primärdeckung (in Jahren inkl. vertraglich vereinbarter Tilgungen)	n/A
WAL - Durchschnittlich gewichtete Restlaufzeit der Primärdeckung (in Jahren vertraglich)	10,9
WAL Emissionen (Endfälligkeit in Jahren)	9,8

Laufzeitenverteilung (in Monaten vertraglich)

Primärdeckung	Volumen	%	Emissionen	Volumen	%
≤ 12 Monate	84	7%	≤ 12 Monate	16	3%
12 - 36 Monate	207	16%	12 - 36 Monate	10	2%
36 - 60 Monate	56	4%	36 - 60 Monate	281	44%
60 - 120 Monate	280	22%	60 - 120 Monate	53	8%
≥ 120 Monate	650	51%	≥ 120 Monate	280	44%
Summe	1.278	100%	Summe	641	100%



2.7 Verteilung Zinsbindung nach Zinsderivaten

Zinsderivate	Volumen
Zinsderivate in Deckungsstock	Nein

Primärdeckung	Volumen
Variabel, fix unterjährig	472
Fix, 1 - 2 Jahren	27
Fix, 2 - 5 Jahren	115
Fix, > 5 Jahren	663
Summe	1.278

Emissionen	Volumen
Variabel, fix unterjährig	82
Fix, 1 - 2 Jahren	0
Fix, 2 - 5 Jahren	0
Fix, > 5 Jahren	559
Summe	641

3. INFORMATIONEN ZUR ERSATZDECKUNG

Anzeigeeinheit in Mio. EUR - ausgenommen "Anzahl"

Ersatzdeckung Überblick	Volumen
Geld, Einlagen	0
Wertpapiere des Anlagevermögens	0
davon Nationalbank fähig	0
Summe	0
Ersatzdeckung (% von Emissionen)	0%

Wertpapiere nach Volumen	Volumen	Anzahl
≤ 1.000.000	0	0
1.000.000 - 5.000.000	0	0
≥ 5.000.000	0	0
Summe	0	0

Ersatzdeckung nach Währung	Volumen	%
EUR	0	0%
CHF	0	0%
USD	0	0%
JPY	0	0%
Sonstige Währungen	0	0%
Summe	0	0%

Verteilung nach Ländern	Volumen	%
EU Staaten	0	0%
Belgien	0	0%
Bulgarien	0	0%
Dänemark	0	0%
Deutschland	0	0%
Estland	0	0%
Finnland	0	0%
Frankreich	0	0%
Griechenland	0	0%
Irland	0	0%
Italien	0	0%
Kroatien	0	0%
Lettland	0	0%
Litauen	0	0%
Luxemburg	0	0%
Malta	0	0%
Niederlande	0	0%
Österreich	0	0%
Polen	0	0%
Portugal	0	0%
Rumänien	0	0%
Schweden	0	0%
Slowakei	0	0%
Slowenien	0	0%
Spanien	0	0%
Tschechien	0	0%
Ungarn	0	0%
Vereinigtes Königreich	0	0%
Zypern	0	0%
EWR Staaten	0	0%
Island	0	0%
Liechtenstein	0	0%
Norwegen	0	0%
Sonstige Länder	0	0%
Schweiz	0	0%
Summe	0	0%