

Report Datum
Report Währung31.12.2014
EUR

Öffentliche Pfandbriefe bzw. öffentliche fundierte Bankschuldverschreibungen

1. ÜBERBLICK

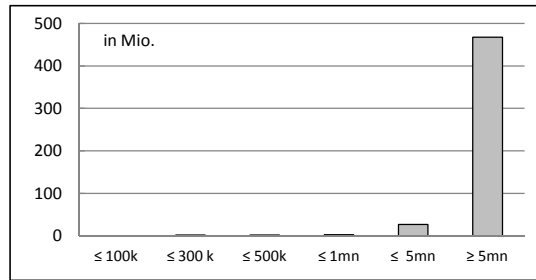
CRD/ OGAW Richtlinien konform		Ja		
Anteil EZB fähiger Forderungen und Wertpapiere (% der Gesamtdeckung)		0%		
Gesamtbetrag Emissionen in Umlauf	in Millionen	500,4		
Gesamtbetrag der Deckungswerte (Gesamtdeckung Nominale)	in Millionen	739,4		
Ratingagenturen	Moody's	Fitch	S&P	
Emittentenrating	Baa1	NR	NR	
Deckungsstockrating	NR	NR	NR	
Anzahl der Finanzierungen		33		
Anzahl der Schuldner		0		
Anzahl der Garanten		0		
Durchschnittliches Volumen der Deckungswerte pro Schuldner	in Millionen	0,0		
Durchschnittliches Volumen der Deckungswerte pro Finanzierung	in Millionen	16,6		
Anteil der Forderungen in Zahlungsverzug von mind. 90 Tagen (% von Primärdeckung)		0%		
Anteil der 10 größten Finanzierungen (% von Primärdeckung)		0%		
Anteil der 10 größten Garanten (% von Primärdeckung)		0%		
Anteil endfällige Finanzierungen (% von Primärdeckung)		0%		
Anteil der Finanzierungen in Fremdwährung (% von Primärdeckung)		0%		
Anteil der Emissionen in Fremdwährung (in %)		0%		
Anteil Finanzierungen mit fixer Zinsbindung > 1 Jahr (% von Primärdeckung)		39,2%		
Nominelle Überdeckung (Gesamtdeckung/Emissionen im Umlauf in %)		47,8%		
Barwertige Überdeckung (BW Gesamtdeckung/ BW Emissionen im Umlauf in %)		46,8%		
Anzahl der Emissionen		10		
Durchschnittliche Größe der Emissionen	in Millionen	50,04		

2. INFORMATIONEN ZUM DECKUNGSSTOCK (PRIMÄRDECKUNG)

Anzeigeeinheit in Mio. EUR - ausgenommen "Anzahl"

2.1 Verteilung nach Kreditvolumen

Primärdeckung nach Kreditvolumen		
	Volumen	Anzahl
≤ 300.000	1	7
davon 0 - 100.000	0	0
davon 100.000 - 300.000	1	7
300.000 - 5.000.000	31	19
davon 300.000 - 500.000	2	4
davon 500.000 - 1.000.000	3	3
davon 1.000.000 - 5.000.000	26	12
≥ 5.000.000	468	7
Summe	500	33



2.2 Währungsverteilung nach Währungsderivaten

Währungsderivate	Volumen
Währungsderivate in Deckungsstock	Nein
Nominale der Derivate in Deckungsstock	0

Primärdeckung	Volumen
in EUR	500
in CHF	0
in USD	0
in JPY	0
Sonstige	0
Summe	500

Emissionen	Volumen
in EUR	500
in CHF	0
in USD	0
in JPY	0
Sonstige	0
Summe	500

2.3 Regionale Verteilung

Primärdeckung nach Ländern		
in Europa	Volumen	%
EU Staaten	500	100%
Belgien	0	0%
Bulgarien	0	0%
Dänemark	0	0%
Deutschland	0	0%
Estland	0	0%
Finnland	0	0%
Frankreich	0	0%
Griechenland	0	0%
Irland	0	0%
Italien	0	0%
Kroatien	0	0%
Lettland	0	0%
Litauen	0	0%
Luxemburg	0	0%
Malta	0	0%
Niederlande	0	0%
Österreich	500	100%
Polen	0	0%
Portugal	0	0%
Rumänien	0	0%
Schweden	0	0%
Slowakei	0	0%
Slowenien	0	0%
Spanien	0	0%
Tschechien	0	0%
Ungarn	0	0%
Vereinigtes Königreich	0	0%
Zypern	0	0%
EWR Staaten	0	0%
Island	0	0%
Liechtenstein	0	0%
Norwegen	0	0%
Sonstige Länder	0	0%
Schweiz	0	0%
Summe	500	100%

Primärdeckung nach Bundesländern in Österreich			
	Volumen	Anteil AT (%)	Gesamtdeckung Anteil (%)
Republik Österreich	0	0%	0%
Wien	228	46%	46%
Niederösterreich	272	54%	54%
Oberösterreich	0	0%	0%
Salzburg	0	0%	0%
Tirol	0	0%	0%
Steiermark	0	0%	0%
Kärnten	0	0%	0%
Burgenland	0	0%	0%
Vorarlberg	0	0%	0%
Summe	500	100%	100%

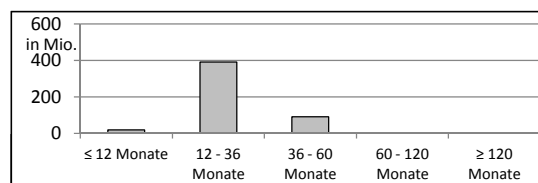
2.4 Verteilung nach Art des Schuldners/Garanten

Primärdeckung nach Art des Schuldners/Garant	Volumen	%
Staat	0	0%
Bundesland	0	0%
Gemeinde	32	6%
Haftung Staat	0	0%
Haftung Subsouverän Bundesland	248	50%
Haftung Subsouverän Gemeinde	220	44%
Sonstige	0	0%
Summe	500	100%

2.5 Seasoning der Primärdeckung

Gewichtetes Durchschnittsseasoning der Deckungswerte (in Jahren)	1,9
---	------------

Seasoning	Volumen	%
≤ 12 Monate	18	4%
12 - 36 Monate	391	78%
36 - 60 Monate	91	18%
60 - 120 Monate	0	0%
≥ 120 Monate	0	0%
Summe	500	100%



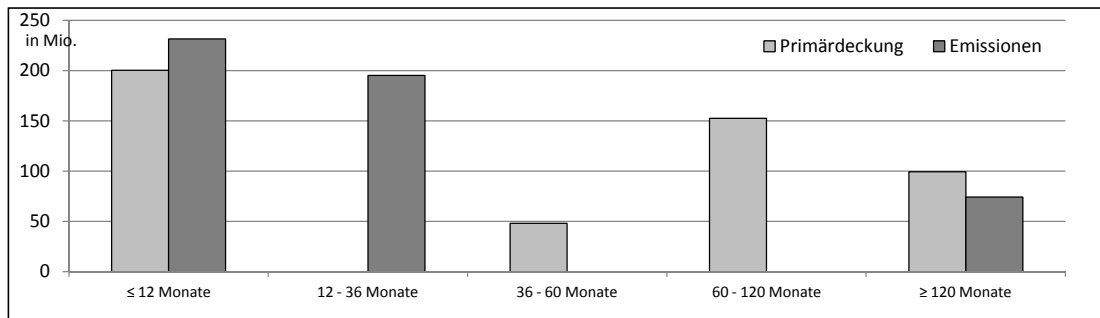
2.6 Laufzeitenverteilung

Gesamt	
WAL - Durchschnittlich gewichtete Restlaufzeit der Primärdeckung (in Jahren inkl. vertraglich vereinbarter Tilgungen)	
WAL - Durchschnittlich gewichtete Restlaufzeit der Primärdeckung (in Jahren vertraglich)	4,4
WAL Emissionen (Endfälligkeit in Jahren)	6,0

Laufzeitenverteilung (in Monaten vertraglich)

Primärdeckung	Volumen	%
≤ 12 Monate	200	40%
12 - 36 Monate	0	0%
36 - 60 Monate	48	10%
60 - 120 Monate	152	30%
≥ 120 Monate	99	20%
Summe	500	100%

Emissionen	Volumen	%
≤ 12 Monate	231	46%
12 - 36 Monate	195	39%
36 - 60 Monate	0	0%
60 - 120 Monate	0	0%
≥ 120 Monate	74	15%
Summe	500	100%



2.7 Verteilung Zinsbindung nach Zinsderivaten

Zinsderivate	Volumen
Zinsderivate in Deckungsstock	Nein

Primärdeckung	Volumen
Variabel, fix unterjährig	310
Fix, 1 - 2 Jahren	0
Fix, 2 - 5 Jahren	38
Fix, > 5 Jahren	152
Summe	500

Emissionen	Volumen
Variabel, fix unterjährig	175
Fix, 1 - 2 Jahren	251
Fix, 2 - 5 Jahren	0
Fix, > 5 Jahren	74
Summe	500

3. INFORMATIONEN ZUR ERSATZDECKUNG

Anzeigeeinheit in Mio. EUR - ausgenommen "Anzahl"

Ersatzdeckung Überblick	Volumen
Geld, Einlagen	0
Wertpapiere des Anlagevermögens	239
davon Nationalbank fähig	133
Summe	239
Ersatzdeckung (% von Emissionen)	48%

Wertpapiere nach Volumen	Volumen	Anzahl
≤ 1.000.000	0	0
1.000.000 - 5.000.000	0	0
≥ 5.000.000	239	11
Summe	239	11

Ersatzdeckung nach Währung	Volumen	%
EUR	239	100%
CHF	0	0%
USD	0	0%
JPY	0	0%
Sonstige Währungen	0	0%
Summe	239	100%

Verteilung nach Ländern	Volumen	%
EU Staaten	239	100%
Belgien	0	0%
Bulgarien	0	0%
Dänemark	0	0%
Deutschland	0	0%
Estland	0	0%
Finnland	0	0%
Frankreich	0	0%
Griechenland	0	0%
Irland	0	0%
Italien	0	0%
Kroatien	0	0%
Lettland	0	0%
Litauen	0	0%
Luxemburg	0	0%
Malta	0	0%
Niederlande	0	0%
Österreich	239	100%
Polen	0	0%
Portugal	0	0%
Rumänien	0	0%
Schweden	0	0%
Slowakei	0	0%
Slowenien	0	0%
Spanien	0	0%
Tschechien	0	0%
Ungarn	0	0%
Vereinigtes Königreich	0	0%
Zypern	0	0%
EWR Staaten	0	0%
Island	0	0%
Liechtenstein	0	0%
Norwegen	0	0%
Sonstige Länder	0	0%
Schweiz	0	0%
Summe	239	100%