

Report Datum
Report Wahrung

31.12.2015
EUR

Hypothekarische Pfandbriefe bzw. hypothekarische fundierte Bankschuldverschreibungen

1. UBERBLICK

CRD/ OGAW Richtlinien konform		Ja	
Anteil EZB fahiger Forderungen und Wertpapiere (% von Gesamtdeckung)		0%	
Gesamtbetrag Emissionen in Umlauf	in Millionen	116,7	
Gesamtbetrag der Deckungswerte (Gesamtdeckung Nominale)	in Millionen	168,9	
Ratingagenturen	Moody's	Fitch	S&P
Emittentenrating	NR	NR	NR
Deckungsstockrating	NR	NR	NR
Anzahl der Finanzierungen		1.666	
Anzahl der Schuldner		1.657	
Anzahl der Immobilien		1.698	
Durchschnittliches Volumen der Deckungswerte pro Schuldner	in Millionen	0,1	
Durchschnittliches Volumen der Deckungswerte pro Finanzierung	in Millionen	0,1	
Anteil der Forderungen in Zahlungsverzug von mind. 90 Tagen (% von Primardeckung)		0%	
Anteil der 10 groten Finanzierungen (% von Primardeckung)		3%	
Anteil endfallige Finanzierungen (% von Primardeckung)		18%	
Anteil der Finanzierungen in Fremdwahrung (% von Primardeckung)		19%	
Anteil der Emissionen in Fremdwahrung (in %)		0%	
Anteil Finanzierungen mit fixer Zinsbindung > 1 Jahr (% von Primardeckung)		k. A.	
Nominelle uberdeckung (Gesamtdeckung/Emissionen im Umlauf in %)		45%	
Barwertige uberdeckung (BW Gesamtdeckung/ BW Emissionen im Umlauf in %)		k. A.	
Anzahl der Emissionen		11	
Durchschnittliche Groe der Emissionen	in Millionen	10,6	
Gewichteter durchschnittlicher LTV nach Rating Agentur Definition* (%)		73%	
Gewichteter durchschnittlicher LTV nach osterreichischer Definition** (%)		53%	

*LTV Definition Rating Agentur Berechnung: (Summe Forderungen je Kreditnehmereinheit + Summe vorrangige Hypotheken)/ Summe akt. Immobilienwerte

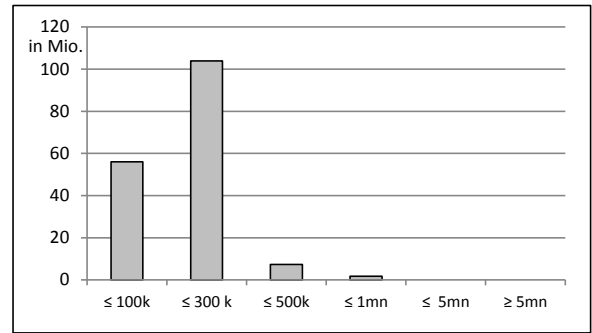
**LTV osterr. Berechnung: Betrag in Deckung je Forderung / Summe akt. Immobilienwerte abzuglich vorrangige Hypotheken

2. INFORMATIONEN ZUM DECKUNGSSTOCK (PRIMÄRDECKUNG)

Anzeigeeinheit in Mio. EUR - ausgenommen "Anzahl"

2.1 Verteilung nach Kreditvolumen

Primärdeckung nach Kreditvolumen		
	Volumen in Mio	Anzahl
≤ 300.000	160	1.632
davon 0 - 100.000	56	910
davon 100.000 - 300.000	104	722
300.000 - 5.000.000	9	23
davon 300.000 - 500.000	7	20
davon 500.000 - 1.000.000	2	3
davon 1.000.000 - 5.000.000	0	0
≥ 5.000.000	0	0
Summe	169	1.655



2.2 Währungsverteilung nach Währungsderivaten

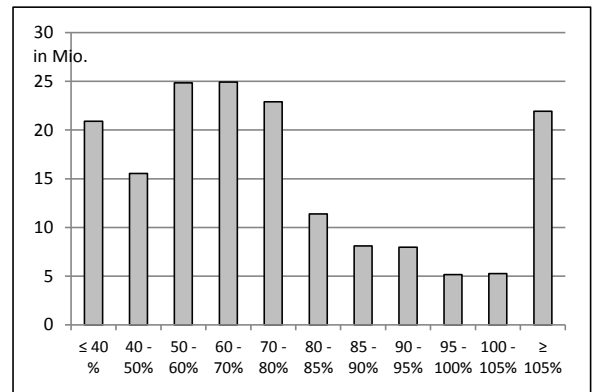
Währungsderivate	Volumen
Währungsderivate in Deckungsstock	Nein
Nominale der Derivate in Deckungsstock	0

Primärdeckung	Volumen
in EUR	137
in CHF	31
in USD	0
in JPY	0
Sonstige	0
Summe	169

Emissionen	Volumen
in EUR	117
in CHF	
in USD	
in JPY	
Sonstige	
Summe	117

2.3 Verteilung nach Besicherungsgrad* nach Rating Agentur Definition

LTV Primärdeckung	Volumen	%
≤ 40 %	21	53%
40 - 50%	16	9%
50 - 60%	25	15%
60 - 70%	25	15%
70 - 80%	23	14%
80 - 85%	11	7%
85 - 90%	8	5%
90 - 95%	8	5%
95 - 100%	5	3%
100 - 105%	5	3%
≥ 105%	22	13%
Summe	169	140%



LTV Residential*	Volumen	%
≤ 40 %	21	12%
40 - 50 %	16	9%
50 - 60 %	25	15%
60 - 70 %	25	15%
70 - 80 %	23	14%
80 - 85 %	11	7%
85 - 90 %	8	5%
90 - 95%	8	5%
95 - 100%	5	3%
100 - 105%	5	3%
≥ 105%	22	13%
Summe	169	100%

LTV Commercial	Volumen	%
≤ 40 %	0	0%
40 - 50 %	0	0%
50 - 60 %	0	0%
60 - 70 %	0	0%
70 - 80 %	0	0%
80 - 85 %	0	0%
85 - 90 %	0	0%
90 - 95%	0	0%
95 - 100%	0	0%
100 - 105%	0	0%
≥ 105%	0	0%
Summe	0	0%

*Residential inklusive gefördertem Wohnbau in Österreich

2.4 Regionale Verteilung

Primärdeckung nach Ländern in Europa		
	Volumen	%
EU Staaten	169	100%
Belgien		0%
Bulgarien		0%
Dänemark		0%
Deutschland		0%
Estland		0%
Finnland		0%
Frankreich		0%
Griechenland		0%
Irland		0%
Italien		0%
Kroatien		0%
Lettland		0%
Litauen		0%
Luxemburg		0%
Malta		0%
Niederlande		0%
Österreich	169	100%
Polen		0%
Portugal		0%
Rumänien		0%
Schweden		0%
Slowakei		0%
Slowenien		0%
Spanien		0%
Tschechien		0%
Ungarn		0%
Vereinigtes Königreich		0%
Zypern		0%
EWR Staaten	0	0%
Sonstige Länder		0%
Schweiz	0	0%
Summe	169	100%

Primärdeckung nach Bundesländern in Österreich			
	Volumen	Anteil AT (%)	Gesamtdeckung Anteil (%)
Republik Österreich	0	0%	0%
Wien	19	11%	11%
Niederösterreich	20	12%	12%
Oberösterreich	0	0%	0%
Salzburg	1	1%	1%
Tirol	0	0%	0%
Steiermark	49	29%	29%
Kärnten	70	41%	41%
Burgenland	10	6%	6%
Vorarlberg	0	0%	0%
Summe	169	100%	100%

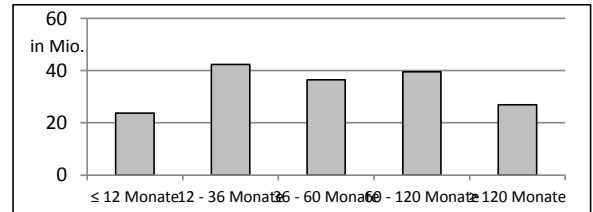
2.5 Verteilung nach Nutzungsart

Primärdeckung nach Nutzungsart	Volumen	%
Wohnwirtschaftlich genutzt	169	100%
Gewerblich genutzt	0	0%
Summe	169	100%

2.6 Seasoning der Primärdeckung

Gewichtetes Durchschnittsseasoning der Deckungswerte (in Jahren)	5,0
---	------------

Seasoning konsolidiert	Volumen	%
≤ 12 Monate	24	14%
12 - 36 Monate	42	25%
36 - 60 Monate	37	22%
60 - 120 Monate	40	23%
≥ 120 Monate	27	16%
Summe	169	100%



Seasoning Residential*	Volumen	%
≤ 12 Monate	24	14%
12 - 36 Monate	42	25%
36 - 60 Monate	37	22%
60 - 120 Monate	40	23%
≥ 120 Monate	27	16%
Summe	169	100%

Seasoning Commercial	Volumen	%
≤ 12 Monate	0	0%
12 - 36 Monate	0	0%
36 - 60 Monate	0	0%
60 - 120 Monate	0	0%
≥ 120 Monate	0	0%
Summe	0	0%

*Residential inklusive gefördertem Wohnbau

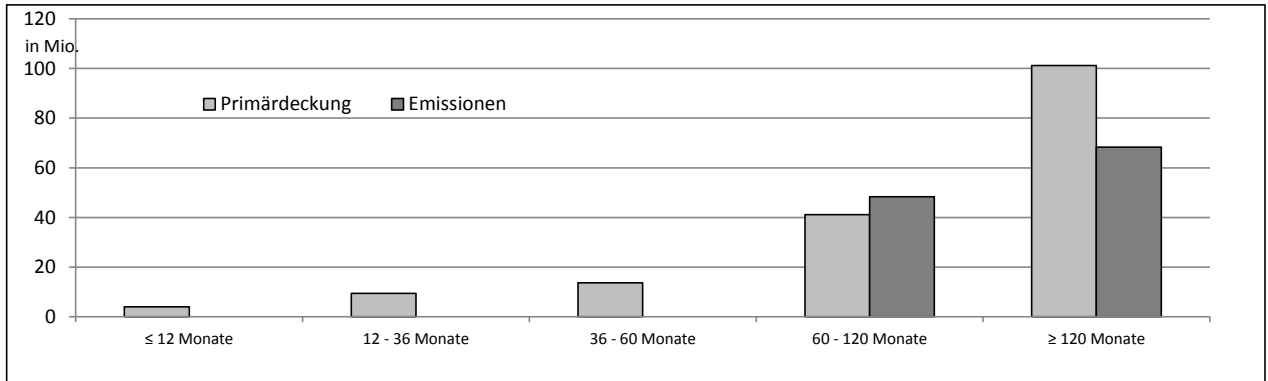
2.7 Laufzeitenverteilung

Gesamt	
WAL - Durchschnittlich gewichtete Restlaufzeit der Primärdeckung (in Jahren inkl. vertraglich vereinbarter Tilgungen)	k. A.
WAL - Durchschnittlich gewichtete Restlaufzeit der Primärdeckung (in Jahren vertraglich)	k. A.
WAL Emissionen (Endfälligkeit in Jahren)	k. A.
Commercial	
WAL - Durchschnittlich gewichtete Restlaufzeit der Primärdeckung (in Jahren inkl. vertraglich vereinbarter Tilgungen)	k. A.
WAL - Durchschnittlich gewichtete Restlaufzeit der Primärdeckung (in Jahren vertraglich)	k. A.
Residential	
WAL - Durchschnittlich gewichtete Restlaufzeit der Primärdeckung (in Jahren inkl. vertraglich vereinbarter Tilgungen)	k. A.
WAL - Durchschnittlich gewichtete Restlaufzeit der Primärdeckung (in Jahren vertraglich)	k. A.

Laufzeitenverteilung (in Monaten vertraglich)

Primärdeckung	Volumen	%
≤ 12 Monate	4	2%
12 - 36 Monate	9	6%
36 - 60 Monate	14	8%
60 - 120 Monate	41	24%
≥ 120 Monate	101	60%
Summe	169	100%

Emissionen	Volumen	%
≤ 12 Monate		0%
12 - 36 Monate		0%
36 - 60 Monate		0%
60 - 120 Monate	48	41%
≥ 120 Monate	68	59%
Summe	117	100%



2.8 Verteilung Zinsbindung nach Zinsderivaten

Zinsderivate	Volumen
Zinsderivate in Deckungsstock	Nein

Primärdeckung	Volumen
Variabel, fix unterjährig	k. A.
Fix, 1 - 2 Jahren	k. A.
Fix, 2 - 5 Jahren	k. A.
Fix, > 5 Jahren	k. A.
Summe	144

Emissionen	Volumen
Variabel, fix unterjährig	
Fix, 1 - 2 Jahren	0
Fix, 2 - 5 Jahren	0
Fix, > 5 Jahren	117
Summe	117