

Report Datum
Report Wahrung

31.12.2015
EUR

Hypothekarische Pfandbriefe bzw. hypothekarische fundierte Bankschuldverschreibungen

1. UBERBLICK

| | | | |
|--|--------------|---------|-----|
| CRD/ OGAW Richtlinien konform | Ja | | |
| Anteil EZB fahiger Forderungen und Wertpapiere (% von Gesamtdeckung) | n.p. | | |
| Gesamtbetrag Emissionen in Umlauf | in Millionen | 1.014,4 | |
| Gesamtbetrag der Deckungswerte (Gesamtdeckung Nominale) | in Millionen | 1.573,4 | |
| Ratingagenturen | Moody's | Fitch | S&P |
| Emittentenrating | Baa1 | 0 | 0 |
| Rating Covered Bonds/Pfandbriefe/Fundierte Bankschuldverschreibungen | AAA | 0 | 0 |
| Anzahl der Finanzierungen | 16.962 | | |
| Anzahl der Schuldner | 16.141 | | |
| Anzahl der Immobilien | 19.398 | | |
| Durchschnittliches Volumen der Deckungswerte pro Schuldner | in Millionen | 0,1 | |
| Durchschnittliches Volumen der Deckungswerte pro Finanzierung | in Millionen | 0,1 | |
| Anteil der Forderungen in Zahlungsverzug von mind. 90 Tagen (% von Primardeckung) | 0,0% | | |
| Anteil der 10 groten Finanzierungen (% von Primardeckung) | 3,2% | | |
| Anteil endfallige Finanzierungen (% von Primardeckung) | 2,1% | | |
| Anteil der Finanzierungen in Fremdwahrung (% von Primardeckung) | 0,0% | | |
| Anteil der Emissionen in Fremdwahrung (in %) | 0,0% | | |
| Anteil Finanzierungen mit fixer Zinsbindung > 1 Jahr (% von Primardeckung) | 2,2% | | |
| Nominelle Uberdeckung (Gesamtdeckung/Emissionen im Umlauf in %) | 51% | | |
| Barwertige Uberdeckung (BW Gesamtdeckung/ BW Emissionen im Umlauf in %) | 79% | | |
| Anzahl der Emissionen | 5 | | |
| Durchschnittliche Groe der Emissionen | 202,9 | | |
| Gewichteter durchschnittlicher LTV nach Rating Agentur Definition* (%) | 70% | | |
| Gewichteter durchschnittlicher LTV nach osterreichischer Definition** (%) | n.p. | | |

*LTV Definition Rating Agentur Berechnung: (Summe Forderungen je Kreditnehmereinheit + Summe vorrangige Hypotheken)/ Summe akt. Immobilienwerte

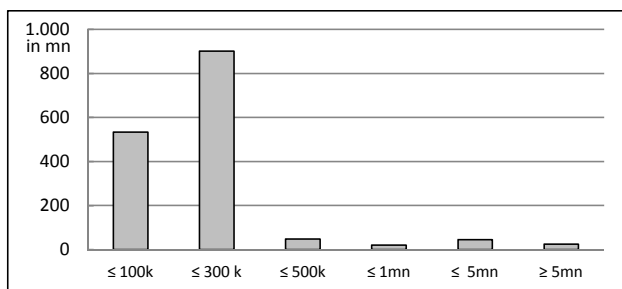
**LTV osterr. Berechnung: Betrag in Deckung je Forderung / Summe akt. Immobilienwerte abzuglich vorrangige Hypotheken

2. INFORMATIONEN ZUM DECKUNGSSTOCK (PRIMÄRDECKUNG)

Anzeigeeinheit in Mio. EUR - ausgenommen "Anzahl"

2.1 Verteilung nach Kreditvolumen

| Primärdeckung nach Kreditvolumen | Volumen in Mio | Anzahl |
|----------------------------------|----------------|---------------|
| ≤ 300.000 | 1.435 | 16.776 |
| davon 0 - 100.000 | 534 | 10.783 |
| davon 100.000 - 300.000 | 901 | 5.993 |
| 300.000 - 5.000.000 | 113 | 183 |
| davon 300.000 - 500.000 | 49 | 133 |
| davon 500.000 - 1.000.000 | 20 | 29 |
| davon 1.000.000 - 5.000.000 | 45 | 21 |
| ≥ 5.000.000 | 25 | 3 |
| Summe | 1.573 | 16.962 |



2.2 Währungsverteilung nach Währungsderivaten

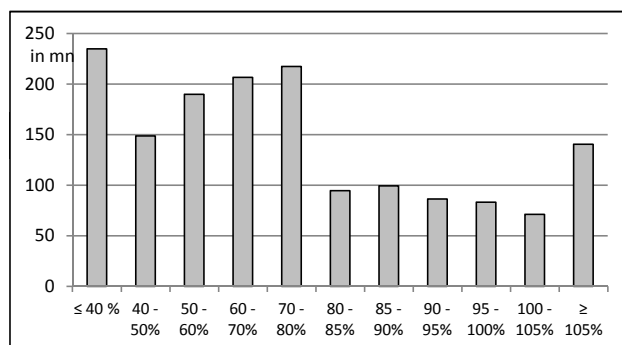
| Währungsderivate | Volumen |
|--|---------|
| Währungsderivate in Deckungsstock | no |
| Nominale der Derivate in Deckungsstock | 0 |

| Primärdeckung | Volumen |
|---------------|--------------|
| in EUR | 1.573 |
| in CHF | 0 |
| in USD | 0 |
| in JPY | 0 |
| Sonstige | 0 |
| Summe | 1.573 |

| Emissionen | Volumen |
|--------------|--------------|
| in EUR | 1.014 |
| in CHF | 0 |
| in USD | 0 |
| in JPY | 0 |
| Sonstige | 0 |
| Summe | 1.014 |

2.3 Verteilung nach Besicherungsgrad* nach Rating Agentur Definition

| LTV Primärdeckung | Volumen | % |
|-------------------|--------------|-------------|
| ≤ 40 % | 235 | 15% |
| 40 - 50% | 149 | 9% |
| 50 - 60% | 190 | 12% |
| 60 - 70% | 207 | 13% |
| 70 - 80% | 217 | 14% |
| 80 - 85% | 95 | 6% |
| 85 - 90% | 99 | 6% |
| 90 - 95% | 87 | 6% |
| 95 - 100% | 83 | 5% |
| 100 - 105% | 71 | 5% |
| ≥ 105% | 140 | 9% |
| Summe | 1.573 | 100% |



| LTV Residential* | Volumen | % |
|------------------|--------------|-------------|
| ≤ 40 % | 190 | 13% |
| 40 - 50 % | 132 | 9% |
| 50 - 60 % | 159 | 11% |
| 60 - 70 % | 194 | 14% |
| 70 - 80 % | 209 | 15% |
| 80 - 85 % | 88 | 6% |
| 85 - 90 % | 85 | 6% |
| 90 - 95% | 83 | 6% |
| 95 - 100% | 80 | 6% |
| 100 - 105% | 69 | 5% |
| ≥ 105% | 134 | 9% |
| Summe | 1.423 | 100% |

| LTV Commercial | Volumen | % |
|----------------|------------|-------------|
| ≤ 40 % | 45 | 30% |
| 40 - 50 % | 16 | 11% |
| 50 - 60 % | 31 | 21% |
| 60 - 70 % | 13 | 9% |
| 70 - 80 % | 9 | 6% |
| 80 - 85 % | 6 | 4% |
| 85 - 90 % | 14 | 9% |
| 90 - 95% | 4 | 3% |
| 95 - 100% | 3 | 2% |
| 100 - 105% | 2 | 1% |
| ≥ 105% | 7 | 5% |
| Summe | 150 | 100% |

*Residential inklusive gefördertem Wohnbau in Österreich

2.4 Regionale Verteilung

| Primärdeckung nach Ländern in Europa | Volumen | % |
|--------------------------------------|--------------|-------------|
| EU Staaten | 1.573 | 100% |
| Österreich | 1.573 | 100% |
| Belgien | 0 | 0% |
| Bulgarien | 0 | 0% |
| Kroatien | 0 | 0% |
| Zypern | 0 | 0% |
| Tschechien | 0 | 0% |
| Dänemark | 0 | 0% |
| Estland | 0 | 0% |
| Finnland | 0 | 0% |
| Frankreich | 0 | 0% |
| Deutschland | 0 | 0% |
| Griechenland | 0 | 0% |
| Ungarn | 0 | 0% |
| Irland | 0 | 0% |
| Italien | 0 | 0% |
| Lettland | 0 | 0% |
| Litauen | 0 | 0% |
| Luxemburg | 0 | 0% |
| Malta | 0 | 0% |
| Polen | 0 | 0% |
| Portugal | 0 | 0% |
| Rumänien | 0 | 0% |
| Slowakei | 0 | 0% |
| Slowenien | 0 | 0% |
| Spanien | 0 | 0% |
| Schweden | 0 | 0% |
| Niederlande | 0 | 0% |
| Vereinigtes Königreich | 0 | 0% |
| EWR Staaten | 0 | 0% |
| Island | 0 | 0% |
| Liechtenstein | 0 | 0% |
| Norwegen | 0 | 0% |
| Sonstige Länder | 0 | 0% |
| Schweiz | 0 | 0% |
| Summe | 1.573 | 100% |

| Primärdeckung nach Bundesländern in Österreich | Volumen | Anteil AT (%) | Gesamtdeckung Anteil (%) |
|--|--------------|---------------|--------------------------|
| Republik Österreich | | 0% | 0% |
| Wien | 367 | 23% | 23% |
| Niederösterreich | 379 | 24% | 24% |
| Oberösterreich | 148 | 9% | 9% |
| Salzburg | 79 | 5% | 5% |
| Tirol | 62 | 4% | 4% |
| Steiermark | 311 | 20% | 20% |
| Kärnten | 139 | 9% | 9% |
| Burgenland | 58 | 4% | 4% |
| Vorarlberg | 31 | 2% | 2% |
| Summe | 1.573 | 100% | 100% |

2.5 Verteilung nach Nutzungsart

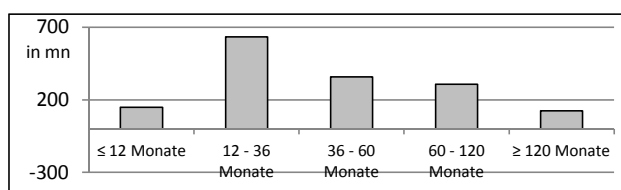
| Primärdeckung nach Nutzungsart | Volumen | % |
|---|--------------|-------------|
| Wohnwirtschaftlich genutzt | 1.423 | 90% |
| davon privat genutzt (inkl. Mehrfamilienhäuser) | 1.423 | 90% |
| davon geförderter Wohnbau | 0 | 0% |
| davon gewerblich genutzt | 0 | 0% |
| Gewerblich genutzt | 150 | 10% |
| davon Einzelhandel | 0 | 0% |
| davon Büro | 0 | 0% |
| davon Tourismus/Hotel | 0 | 0% |
| davon Landwirtschaft | 0 | 0% |
| davon Industriegebäude | 0 | 0% |
| Gemischte Nutzung | 0 | 0% |
| Sonstige | 150 | 10% |
| Summe | 1.573 | 100% |

2.6 Seasoning der Primärdeckung

Gewichtetes Durchschnittsseasoning der Deckungswerte (in Jahren)

4,1

| Seasoning konsolidiert | Volumen | % |
|------------------------|--------------|-------------|
| ≤ 12 Monate | 149 | 9% |
| 12 - 36 Monate | 634 | 40% |
| 36 - 60 Monate | 359 | 23% |
| 60 - 120 Monate | 308 | 20% |
| ≥ 120 Monate | 125 | 8% |
| Summe | 1.573 | 100% |



| Seasoning Residential* | Volumen | % |
|------------------------|--------------|-------------|
| ≤ 12 Monate | 139 | 10% |
| 12 - 36 Monate | 603 | 42% |
| 36 - 60 Monate | 321 | 23% |
| 60 - 120 Monate | 259 | 18% |
| ≥ 120 Monate | 101 | 7% |
| Summe | 1.423 | 100% |

| Seasoning Commercial | Volumen | % |
|----------------------|------------|-------------|
| ≤ 12 Monate | 10 | 6% |
| 12 - 36 Monate | 30 | 20% |
| 36 - 60 Monate | 38 | 25% |
| 60 - 120 Monate | 49 | 32% |
| ≥ 120 Monate | 24 | 16% |
| Summe | 150 | 100% |

2.7 Laufzeitenverteilung

| Gesamt | |
|---|------|
| WAL - Durchschnittlich gewichtete Restlaufzeit der Primärdeckung (in Jahren inkl. vertraglich vereinbarter Tilgungen) | 0,0 |
| WAL - Durchschnittlich gewichtete Restlaufzeit der Primärdeckung (in Jahren vertraglich) | 24,3 |
| WAL Emissionen (Endfälligkeit in Jahren) | 4,4 |

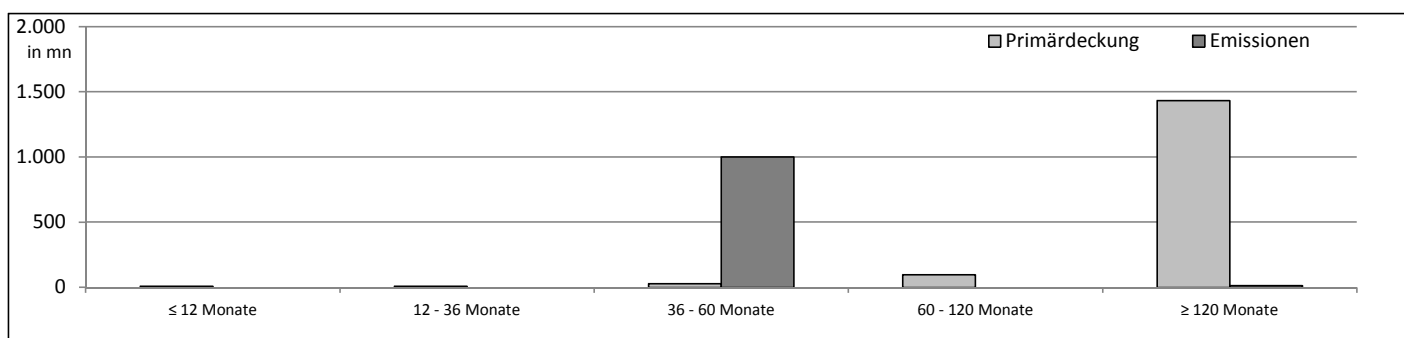
| Commercial | |
|---|-----|
| WAL - Durchschnittlich gewichtete Restlaufzeit der Primärdeckung (in Jahren inkl. vertraglich vereinbarter Tilgungen) | 0,0 |
| WAL - Durchschnittlich gewichtete Restlaufzeit der Primärdeckung (in Jahren vertraglich) | 0,0 |

| Residential | |
|---|-----|
| WAL - Durchschnittlich gewichtete Restlaufzeit der Primärdeckung (in Jahren inkl. vertraglich vereinbarter Tilgungen) | 0,0 |
| WAL - Durchschnittlich gewichtete Restlaufzeit der Primärdeckung (in Jahren vertraglich) | 0,0 |

Laufzeitenverteilung (in Monaten vertraglich)

| Primärdeckung | Volumen | % |
|-----------------|--------------|-------------|
| ≤ 12 Monate | 10 | 1% |
| 12 - 36 Monate | 8 | 0% |
| 36 - 60 Monate | 27 | 2% |
| 60 - 120 Monate | 98 | 6% |
| ≥ 120 Monate | 1.431 | 91% |
| Summe | 1.573 | 100% |

| Emissionen | Volumen | % |
|-----------------|--------------|-------------|
| ≤ 12 Monate | 0 | 0% |
| 12 - 36 Monate | 0 | 0% |
| 36 - 60 Monate | 1.000 | 99% |
| 60 - 120 Monate | 0 | 0% |
| ≥ 120 Monate | 14 | 1% |
| Summe | 1.014 | 100% |



2.8 Verteilung Zinsbindung nach Zinsderivaten

| Zinsderivate | Volumen |
|-------------------------------|---------|
| Zinsderivate in Deckungsstock | no |

| Primärdeckung | Volumen |
|---------------------------|--------------|
| Variabel, fix unterjährig | 1.538 |
| Fix, 1 - 2 Jahren | 5 |
| Fix, 2 - 5 Jahren | 4 |
| Fix, > 5 Jahren | 27 |
| Summe | 1.573 |

| Emissionen | Volumen |
|---------------------------|--------------|
| Variabel, fix unterjährig | 0 |
| Fix, 1 - 2 Jahren | 0 |
| Fix, 2 - 5 Jahren | 1.000 |
| Fix, > 5 Jahren | 14 |
| Summe | 1.014 |

3. INFORMATIONEN ZUR ERSATZDECKUNG

Anzeigeeinheit in Mio. EUR - ausgenommen "Anzahl"

| Ersatzdeckung Überblick | Volumen |
|---|----------------|
| Geld, Einlagen | 0 |
| Wertpapiere des Anlagevermögens | 0 |
| davon Nationalbank fähig | 0 |
| Summe | 0 |
| Ersatzdeckung (% von Emissionen) | 0% |

| Wertpapiere nach Volumen | Volumen | Anzahl |
|---------------------------------|----------------|---------------|
| ≤ 1.000.000 | 0 | 0 |
| 1.000.000 - 5.000.000 | 0 | 0 |
| ≥ 5.000.000 | 0 | 0 |
| Summe | 0 | 0 |

| Ersatzdeckung nach Währung | Volumen | % |
|-----------------------------------|----------------|-----------|
| EUR | 0 | 0% |
| CHF | 0 | 0% |
| USD | 0 | 0% |
| JPY | 0 | 0% |
| Sonstige Währungen | 0 | 0% |
| Summe | 0 | 0% |

| Verteilung nach Ländern | Volumen | % |
|--------------------------------|----------------|-----------|
| EU Staaten | 0 | 0% |
| Österreich | 0 | 0% |
| Belgien | 0 | 0% |
| Bulgarien | 0 | 0% |
| Kroatien | 0 | 0% |
| Zypern | 0 | 0% |
| Tschechien | 0 | 0% |
| Dänemark | 0 | 0% |
| Estland | 0 | 0% |
| Finnland | 0 | 0% |
| Frankreich | 0 | 0% |
| Deutschland | 0 | 0% |
| Griechenland | 0 | 0% |
| Ungarn | 0 | 0% |
| Irland | 0 | 0% |
| Italien | 0 | 0% |
| Lettland | 0 | 0% |
| Litauen | 0 | 0% |
| Luxemburg | 0 | 0% |
| Malta | 0 | 0% |
| Polen | 0 | 0% |
| Portugal | 0 | 0% |
| Rumänien | 0 | 0% |
| Slowakei | 0 | 0% |
| Slowenien | 0 | 0% |
| Spanien | 0 | 0% |
| Schweden | 0 | 0% |
| Niederlande | 0 | 0% |
| Vereinigtes Königreich | 0 | 0% |
| EWR Staaten | 0 | 0% |
| Island | 0 | 0% |
| Liechtenstein | 0 | 0% |
| Norwegen | 0 | 0% |
| Sonstige Länder | 0 | 0% |
| Schweiz | 0 | 0% |
| Summe | 0 | 0% |