

Report Datum	31.12.2015
Report Wahrung	EUR

Hypothekarische Pfandbriefe bzw. hypothekarische fundierte Bankschuldverschreibungen

1. UBERBLICK

CRD/ OGAW Richtlinien konform		Ja		
Anteil EZB fahiger Forderungen und Wertpapiere (% von Gesamtdeckung)		0%		
Gesamtbetrag Emissionen in Umlauf	in Millionen	865,0		
Gesamtbetrag der Deckungswerte (Gesamtdeckung Nominale)	in Millionen	1.407,3		
Ratingagenturen	Moody's	Fitch	S&P	
Emittentenrating	NR	NR	A	
Deckungsstockrating	Aa1	NR	NR	
Anzahl der Finanzierungen		6.806		
Anzahl der Schuldner		6.497		
Anzahl der Immobilien		10.371		
Durchschnittliches Volumen der Deckungswerte pro Schuldner	in Millionen	0,2		
Durchschnittliches Volumen der Deckungswerte pro Finanzierung	in Millionen	0,2		
Anteil der Forderungen in Zahlungsverzug von mind. 90 Tagen (% von Primardeckung)		0%		
Anteil der 10 groten Finanzierungen (% von Primardeckung)		16,7%		
Anteil endfallige Finanzierungen (% von Primardeckung)		14,5%		
Anteil der Finanzierungen in Fremdwahrung (% von Primardeckung)		4,7%		
Anteil der Emissionen in Fremdwahrung (in %)		0%		
Anteil Finanzierungen mit fixer Zinsbindung > 1 Jahr (% von Primardeckung)		18,9%		
Nominelle uberdeckung (Gesamtdeckung/Emissionen im Umlauf in %)		62,7%		
Barwertige uberdeckung (BW Gesamtdeckung/ BW Emissionen im Umlauf in %)		k.A.		
Anzahl der Emissionen		7		
Durchschnittliche Groe der Emissionen	in Millionen	123,6		
Gewichteter durchschnittlicher LTV nach Rating Agentur Definition* (%)		58,0%		
Gewichteter durchschnittlicher LTV nach osterreichischer Definition** (%)		52,9%		

*LTV Definition Rating Agentur Berechnung: (Summe Forderungen je Kreditnehmereinheit + Summe vorrangige Hypotheken) / Summe akt. Immobilienwerte

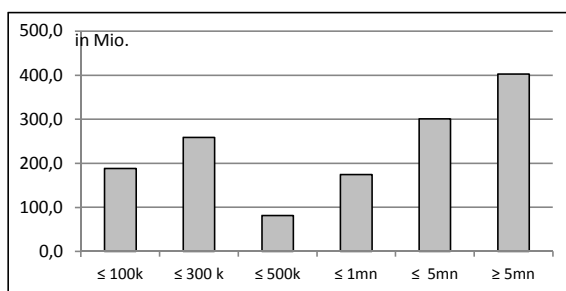
**LTV osterr. Berechnung: Betrag in Deckung je Forderung / Summe akt. Immobilienwerte abzuglich vorrangige Hypotheken

2. INFORMATIONEN ZUM DECKUNGSSTOCK (PRIMÄRDECKUNG)

Anzeigeeinheit in Mio. EUR - ausgenommen "Anzahl"

2.1 Verteilung nach Kreditvolumen

Primärdeckung nach Kreditvolumen		
	Volumen in Mio	Anzahl
≤ 300.000	447,0	6.137
davon 0 - 100.000	188,3	4.487
davon 100.000 - 300.000	258,7	1.650
300.000 - 5.000.000	557,4	638
davon 300.000 - 500.000	81,8	208
davon 500.000 - 1.000.000	174,8	250
davon 1.000.000 - 5.000.000	300,9	180
≥ 5.000.000	402,9	31
Summe	1.407,3	6.806



2.2 Währungsverteilung nach Währungsderivaten

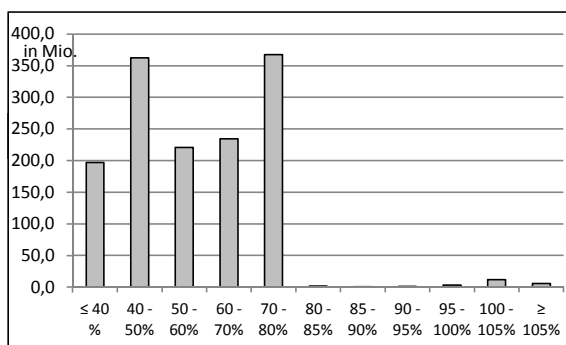
Währungsderivate	Volumen
Währungsderivate in Deckungsstock	Nein
Nominale der Derivate in Deckungsstock	0

Primärdeckung	Volumen
in EUR	1.341,2
in CHF	64,9
in USD	0,2
in JPY	1,1
Sonstige	0,0
Summe	1.407,3

Emissionen	Volumen
in EUR	865,0
in CHF	0,0
in USD	0,0
in JPY	0,0
Sonstige	0,0
Summe	865,0

2.3 Verteilung nach Besicherungsgrad* nach Rating Agentur Definition

LTV Primärdeckung	Volumen	%
≤ 40 %	197,3	14,0%
40 - 50%	362,5	25,8%
50 - 60%	220,9	15,7%
60 - 70%	234,7	16,7%
70 - 80%	367,7	26,1%
80 - 85%	1,9	0,1%
85 - 90%	0,7	0,0%
90 - 95%	1,2	0,1%
95 - 100%	3,0	0,2%
100 - 105%	11,6	0,8%
≥ 105%	5,8	0,4%
Summe	1.407,3	100%



LTV Residential*	Volumen	%
≤ 40 %	163,5	17,4%
40 - 50 %	109,5	11,6%
50 - 60 %	112,2	11,9%
60 - 70 %	174,8	18,6%
70 - 80 %	360,0	38,2%
80 - 85 %	1,8	0,2%
85 - 90 %	0,7	0,1%
90 - 95%	1,2	0,1%
95 - 100%	2,5	0,3%
100 - 105%	10,1	1,1%
≥ 105%	5,7	0,6%
Summe	942,0	100%

LTV Commercial	Volumen	%
≤ 40 %	33,8	7,3%
40 - 50 %	253,0	54,4%
50 - 60 %	108,7	23,4%
60 - 70 %	59,9	12,9%
70 - 80 %	7,7	1,7%
80 - 85 %	0,1	0,0%
85 - 90 %	0,0	0,0%
90 - 95%	0,0	0,0%
95 - 100%	0,5	0,1%
100 - 105%	1,5	0,3%
≥ 105%	0,1	0,0%
Summe	465,3	100%

*Residential inklusive gefördertem Wohnbau in Österreich

2.4 Regionale Verteilung

Primärdeckung nach Ländern		
in Europa	Volumen	%
EU Staaten	1.407,3	100,0%
Belgien		0,0%
Bulgarien		0,0%
Dänemark		0,0%
Deutschland	297,9	21,2%
Estland		0,0%
Finnland		0,0%
Frankreich		0,0%
Griechenland		0,0%
Irland		0,0%
Italien		0,0%
Kroatien		0,0%
Lettland		0,0%
Litauen		0,0%
Luxemburg		0,0%
Malta		0,0%
Niederlande		0,0%
Österreich	1.109,4	78,8%
Polen		0,0%
Portugal		0,0%
Rumänien		0,0%
Schweden		0,0%
Slowakei		0,0%
Slowenien		0,0%
Spanien		0,0%
Tschechien		0,0%
Ungarn		0,0%
Vereinigtes Königreich		0,0%
Zypern		0,0%
EWR Staaten	0,0	0,0%
Sonstige Länder		0,0%
Schweiz		0,0%
Summe	1.407,3	100,0%

Primärdeckung nach Bundesländern in Österreich			
	Volumen	Anteil AT (%)	Gesamtdeckung Anteil (%)
Republik Österreich	0,0	0,0%	0,0%
Wien	215,3	19,4%	15,3%
Niederösterreich	829,6	74,8%	59,0%
Oberösterreich	12,0	1,1%	0,9%
Salzburg	1,6	0,1%	0,1%
Tirol	1,5	0,1%	0,1%
Steiermark	34,4	3,1%	2,4%
Kärnten	2,5	0,2%	0,2%
Burgenland	12,2	1,1%	0,9%
Vorarlberg	0,2	0,0%	0,0%
Summe	1.109,4	100,0%	78,8%

2.5 Verteilung nach Nutzungsart

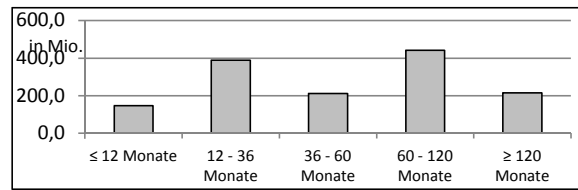
Primärdeckung nach Nutzungsart		
	Volumen	%
Wohnwirtschaftlich genutzt	1.010,9	71,8%
davon privat genutzt (inkl. Mehrfamilienhäuser)	465,2	33,1%
davon geförderter Wohnbau	479,3	34,1%
davon gewerblich genutzt	66,4	4,7%
Gewerblich genutzt	396,4	28,2%
davon Einzelhandel	145,0	10,3%
davon Büro	62,3	4,4%
davon Tourismus/Hotel	56,6	4,0%
davon Landwirtschaft	0,0	0,0%
davon Industriegebäude	23,1	1,6%
Gemischte Nutzung	72,2	5,1%
Sonstige	37,2	2,6%
Summe	1.407,3	100,0%

2.6 Seasoning der Primärdeckung

Gewichtetes Durchschnittsseasoning der Deckungswerte (in Jahren)

5,7

Seasoning konsolidiert	Volumen	%
≤ 12 Monate	147,9	10,5%
12 - 36 Monate	389,9	27,7%
36 - 60 Monate	212,4	15,1%
60 - 120 Monate	441,6	31,4%
≥ 120 Monate	215,5	15,3%
Summe	1.407,3	100,0%



Seasoning Residential*	Volumen	%
≤ 12 Monate	68,5	7,3%
12 - 36 Monate	226,6	24,1%
36 - 60 Monate	108,5	11,5%
60 - 120 Monate	327,0	34,7%
≥ 120 Monate	211,4	22,4%
Summe	942,0	100,0%

Seasoning Commercial	Volumen	%
≤ 12 Monate	79,5	17,1%
12 - 36 Monate	163,3	35,1%
36 - 60 Monate	103,9	22,3%
60 - 120 Monate	114,6	24,6%
≥ 120 Monate	4,1	0,9%
Summe	465,3	100,0%

*Residential inklusive gefördertem Wohnbau

2.7 Laufzeitenverteilung

Gesamt	
WAL - Durchschnittlich gewichtete Restlaufzeit der Primärdeckung	8,6
WAL - Durchschnittlich gewichtete Restlaufzeit der Primärdeckung (in Jahren vertraglich)	15,3
WAL Emissionen (Endfälligkeit in Jahren)	5,4

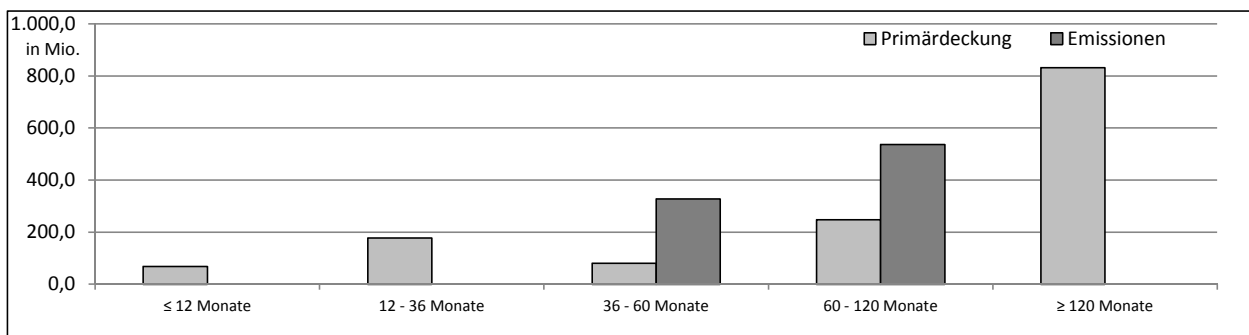
Commercial	
WAL - Durchschnittlich gewichtete Restlaufzeit der Primärdeckung	4,0
WAL - Durchschnittlich gewichtete Restlaufzeit der Primärdeckung (in Jahren vertraglich)	6,1

Residential	
WAL - Durchschnittlich gewichtete Restlaufzeit der Primärdeckung	10,9
WAL - Durchschnittlich gewichtete Restlaufzeit der Primärdeckung (in Jahren vertraglich)	19,8

Laufzeitenverteilung (in Monaten vertraglich)

Primärdeckung	Volumen	%
≤ 12 Monate	68,8	4,9%
12 - 36 Monate	178,0	12,6%
36 - 60 Monate	81,1	5,8%
60 - 120 Monate	248,0	17,6%
≥ 120 Monate	831,4	59,1%
Summe	1.407,3	100,0%

Emissionen	Volumen	%
≤ 12 Monate	0,0	0,0%
12 - 36 Monate	0,0	0,0%
36 - 60 Monate	328,0	37,9%
60 - 120 Monate	537,0	62,1%
≥ 120 Monate	0,0	0,0%
Summe	865,0	100,0%



2.8 Verteilung Zinsbindung nach Zinsderivaten

Zinsderivate	Volumen
Zinsderivate in Deckungsstock	Nein

Primärdeckung	Volumen
Variabel, fix unterjährig	1.147,4
Fix, 1 - 2 Jahren	57,8
Fix, 2 - 5 Jahren	78,6
Fix, > 5 Jahren	123,5
Summe	1.407,3

Emissionen	Volumen
Variabel, fix unterjährig	30,0
Fix, 1 - 2 Jahren	0,0
Fix, 2 - 5 Jahren	308,0
Fix, > 5 Jahren	527,0
Summe	865,0

3. INFORMATIONEN ZUR ERSATZDECKUNG

Anzeigeeinheit in Mio. EUR - ausgenommen "Anzahl"

Ersatzdeckung Überblick	Volumen
Geld, Einlagen	0
Wertpapiere des Anlagevermögens	0
davon Nationalbank fähig	0
Summe	0
Ersatzdeckung (% von Emissionen)	0%

Wertpapiere nach Volumen	Volumen	Anzahl
≤ 1.000.000	0	0
1.000.000 - 5.000.000	0	0
≥ 5.000.000	0	0
Summe	0	0

Ersatzdeckung nach Währung	Volumen	%
EUR	0	0%
CHF	0	0%
USD	0	0%
JPY	0	0%
Sonstige Währungen	0	0%
Summe	0	0%

Verteilung nach Ländern	Volumen	%
EU Staaten	0	0%
Belgien	0	0%
Bulgarien	0	0%
Dänemark	0	0%
Deutschland	0	0%
Estland	0	0%
Finnland	0	0%
Frankreich	0	0%
Griechenland	0	0%
Irland	0	0%
Italien	0	0%
Kroatien	0	0%
Lettland	0	0%
Litauen	0	0%
Luxemburg	0	0%
Malta	0	0%
Niederlande	0	0%
Österreich	0	0%
Polen	0	0%
Portugal	0	0%
Rumänien	0	0%
Schweden	0	0%
Slowakei	0	0%
Slowenien	0	0%

Spanien	0	0%
Tschechien	0	0%
Ungarn	0	0%
Vereinigtes Königreich	0	0%
Zypern	0	0%
EWR Staaten	0	0%
Sonstige Länder	0	0%
Schweiz	0	0%
Summe	0	0%