

Report Datum
Report Währung31.12.2015
EUR

Hypothekarische Pfandbriefe bzw. hypothekarische fundierte Bankschuldverschreibungen

1. ÜBERBLICK

CRD/ OGAW Richtlinien konform		Ja		
Anteil EZB fähiger Forderungen und Wertpapiere (% von Gesamtdeckung)		k.A.		
Gesamtbetrag Emissionen in Umlauf	in Millionen	1.698		
Gesamtbetrag der Deckungswerte (Gesamtdeckung Nominale)	in Millionen	2.701		
Ratingagenturen	Moody's	Fitch	S&P	
Emittentenrating	NR	NR	A	
Rating Covered Bonds/Pfandbriefe/Fundierte Bankschuldverschreibungen	NR	NR	NR	
Anzahl der Finanzierungen		54.738		
Anzahl der Schuldner		k.A.		
Anzahl der Immobilien		k.A.		
Durchschnittliches Volumen der Deckungswerte pro Schuldner	in Millionen	k.A.		
Durchschnittliches Volumen der Deckungswerte pro Finanzierung	in Millionen	0,05		
Anteil der Forderungen in Zahlungsverzug von mind. 90 Tagen (% von Primärdeckung)		0%		
Anteil der 10 größten Finanzierungen (% von Primärdeckung)		k.A.		
Anteil endfällige Finanzierungen (% von Primärdeckung)		k.A.		
Anteil der Finanzierungen in Fremdwährung (% von Primärdeckung)		0%		
Anteil der Emissionen in Fremdwährung (in %)		0%		
Anteil Finanzierungen mit fixer Zinsbindung > 1 Jahr (% von Primärdeckung)		0%		
Nominelle Überdeckung (Gesamtdeckung/Emissionen im Umlauf in %)		59%		
Barwertige Überdeckung (BW Gesamtdeckung/ BW Emissionen im Umlauf in %)		k.A.		
Anzahl der Emissionen		131		
Durchschnittliche Größe der Emissionen	in Millionen	13		
Gewichteter durchschnittlicher LTV nach Rating Agentur Definition* (%)		k.A.		
Gewichteter durchschnittlicher LTV nach österreichischer Definition** (%)		k.A.		

*LTV Definition Rating Agentur Berechnung: (Summe Forderungen je Kreditnehmereinheit + Summe vorrangige Hypotheken) / Summe akt. Immobilienwerte

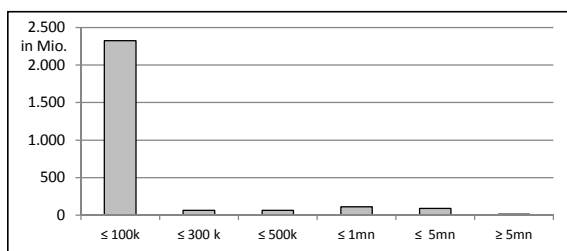
**LTV österr. Berechnung: Betrag in Deckung je Forderung / Summe akt. Immobilienwerte abzüglich vorrangige Hypotheken

2. INFORMATIONEN ZUM DECKUNGSSTOCK (PRIMÄRDECKUNG)

Anzeigeeinheit in Mio. EUR - ausgenommen "Anzahl"

2.1 Verteilung nach Kreditvolumen

Primärdeckung nach Kreditvolumen		
	Volumen in Mio	Anzahl
≤ 300.000	2.386	54.352
davon 0 - 100.000	2.323	53.979
davon 100.000 - 300.000	63	373
300.000 - 5.000.000	263	381
davon 300.000 - 500.000	64	162
davon 500.000 - 1.000.000	110	157
davon 1.000.000 - 5.000.000	90	62
≥ 5.000.000	12	2
Summe	2.661	54.735



2.2 Währungsverteilung nach Währungsderivaten

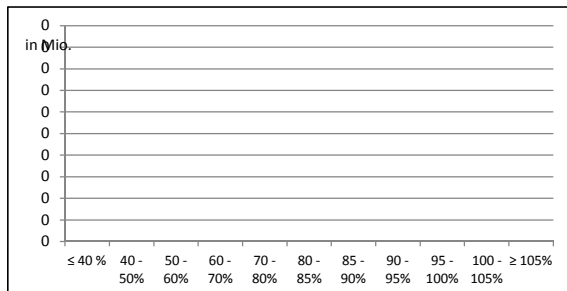
Währungsderivate	Volumen
Währungsderivate in Deckungsstock	Nein
Nominale der Derivate in Deckungsstock	

Primärdeckung	Volumen
in EUR	2.661
in CHF	
in USD	
in JPY	
Sonstige	
Summe	2.661

Emissionen	Volumen
in EUR	1.698
in CHF	
in USD	
in JPY	
Sonstige	
Summe	1.698

2.3 Verteilung nach Besicherungsgrad* nach Rating Agentur Definition

LTV Primärdeckung	Volumen	%
≤ 40 %	k.A.	0%
40 - 50%	k.A.	0%
50 - 60%	k.A.	0%
60 - 70%	k.A.	0%
70 - 80%	k.A.	0%
80 - 85%	k.A.	0%
85 - 90%	k.A.	0%
90 - 95%	k.A.	0%
95 - 100%	k.A.	0%
100 - 105%	k.A.	0%
≥ 105%	k.A.	0%
Summe	0	0%



LTV Residential*	Volumen	%
≤ 40 %	k.A.	0%
40 - 50 %	k.A.	0%
50 - 60 %	k.A.	0%
60 - 70 %	k.A.	0%
70 - 80 %	k.A.	0%
80 - 85 %	k.A.	0%
85 - 90 %	k.A.	0%
90 - 95%	k.A.	0%
95 - 100%	k.A.	0%
100 - 105%	k.A.	0%
≥ 105%	k.A.	0%
Summe	0	0%

LTV Commercial	Volumen	%
≤ 40 %		0%
40 - 50 %		0%
50 - 60 %		0%
60 - 70 %		0%
70 - 80 %		0%
80 - 85 %		0%
85 - 90 %		0%
90 - 95%		0%
95 - 100%		0%
100 - 105%		0%
≥ 105%		0%
Summe	0	0%

*Residential inklusive gefördertem Wohnbau in Österreich

2.4 Regionale Verteilung

Primärdeckung nach Ländern in Europa	Volumen	%
EU Staaten	2.661	100%
Belgien		0%
Bulgarien		0%
Dänemark		0%
Deutschland		0%
Estland		0%
Finnland		0%
Frankreich		0%
Griechenland		0%
Irland		0%
Italien		0%
Kroatien		0%
Lettland		0%
Litauen		0%
Luxemburg		0%
Malta		0%
Niederlande		0%
Österreich	2.661	100%
Polen		0%
Portugal		0%
Rumänien		0%
Schweden		0%
Slowakei		0%
Slowenien		0%
Spanien		0%
Tschechien		0%
Ungarn		0%
Verinigtes Königreich		0%
Zypern		0%
EWR Staaten	0	0%
Island		0%
Liechtenstein		0%
Norwegen		0%
Sonstige Länder	0	0%
Schweiz	0	0%
Summe	2.661	100%

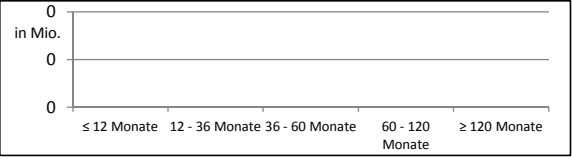
Primärdeckung nach Bundesländern in Österreich	Volumen	Anteil AT (%)	Gesamtdeckung Anteil (%)
Republik Österreich		0%	0%
Wien	10	0%	0%
Niederösterreich	12	0%	0%
Oberösterreich	2.630	99%	99%
Salzburg		0%	0%
Tirol		0%	0%
Steiermark	9	0%	0%
Kärnten		0%	0%
Burgenland		0%	0%
Vorarlberg		0%	0%
Summe	2.661	100%	100%

2.5 Verteilung nach Nutzungsart

Primärdeckung nach Nutzungsart	Volumen	%
Wohnwirtschaftlich genutzt	2.661	100%
davon privat genutzt (inkl. Mehrfamilienhäuser)	12	0%
davon geförderter Wohnbau	2.481	93%
davon gewerblich genutzt	168	6%
Gewerblich genutzt	0	0%
davon Einzelhandel		0%
davon Büro		0%
davon Tourismus/Hotel		0%
davon Landwirtschaft		0%
davon Industriegebäude		0%
Gemischte Nutzung		0%
Sonstige		0%
Summe	2.661	100%

2.6 Seasoning der Primärdeckung

Gewichtetes Durchschnittsseasoning der Deckungswerte (in Jahren)			8,6
Seasoning konsolidiert	Volumen	%	
≤ 12 Monate	k.A.	0%	
12 - 36 Monate	k.A.	0%	
36 - 60 Monate	k.A.	0%	
60 - 120 Monate	k.A.	0%	
≥ 120 Monate	k.A.	0%	
Summe	0	0%	



Seasoning Residential*			Seasoning Commercial		
Volumen	%		Volumen	%	
≤ 12 Monate	k.A.	0%	≤ 12 Monate		0%
12 - 36 Monate	k.A.	0%	12 - 36 Monate		0%
36 - 60 Monate	k.A.	0%	36 - 60 Monate		0%
60 - 120 Monate	k.A.	0%	60 - 120 Monate		0%
≥ 120 Monate	k.A.	0%	≥ 120 Monate		0%
Summe	0	0%	Summe	0	0%

*Residential inklusive gefördertem Wohnbau

2.7 Laufzeitenverteilung

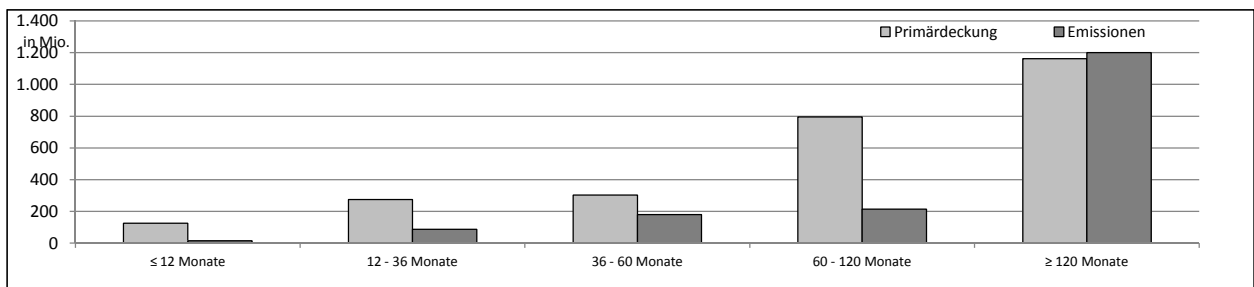
Gesamt	
WAL - Durchschnittlich gewichtete Restlaufzeit der Primärdeckung (in Jahren inkl. vertraglich vereinbarter Tilgungen)	k.A.
WAL - Durchschnittlich gewichtete Restlaufzeit der Primärdeckung (in Jahren vertraglich)	k.A.
WAL Emissionen (Endfälligkeit in Jahren)	9,5

Commercial	
WAL - Durchschnittlich gewichtete Restlaufzeit der Primärdeckung (in Jahren inkl. vertraglich vereinbarter Tilgungen)	k.A.
WAL - Durchschnittlich gewichtete Restlaufzeit der Primärdeckung (in Jahren vertraglich)	k.A.

Residential	
WAL - Durchschnittlich gewichtete Restlaufzeit der Primärdeckung (in Jahren inkl. vertraglich vereinbarter Tilgungen)	k.A.
WAL - Durchschnittlich gewichtete Restlaufzeit der Primärdeckung (in Jahren vertraglich)	k.A.

Laufzeitenverteilung (in Monaten vertraglich)

Primärdeckung	Volumen	%	Emissionen	Volumen	%
≤ 12 Monate	126	5%	≤ 12 Monate	15	1%
12 - 36 Monate	274	10%	12 - 36 Monate	87	5%
36 - 60 Monate	303	11%	36 - 60 Monate	180	11%
60 - 120 Monate	795	30%	60 - 120 Monate	215	13%
≥ 120 Monate	1.162	44%	≥ 120 Monate	1.201	71%
Summe	2.661	100%	Summe	1.698	100%



2.8 Verteilung Zinsbindung nach Zinsderivaten

Zinsderivate	Volumen
Zinsderivate in Deckungsstock	Nein

Primärdeckung	Volumen	Emissionen	Volumen
Variabel, fix unterjährig	2.657	Variabel, fix unterjährig	265
Fix, 1 - 2 Jahren		Fix, 1 - 2 Jahren	20
Fix, 2 - 5 Jahren		Fix, 2 - 5 Jahren	151
Fix, > 5 Jahren	4	Fix, > 5 Jahren	1.262
Summe	2.661	Summe	1.698

3. INFORMATIONEN ZUR ERSATZDECKUNG

Anzeigeeinheit in Mio. EUR - ausgenommen "Anzahl"

Ersatzdeckung Überblick	Volumen
Geld, Einlagen	
Wertpapiere des Anlagevermögens	40
davon Nationalbank fähig	40
Summe	40
Ersatzdeckung (% von Emissionen)	2%

Wertpapiere nach Volumen	Volumen	Anzahl
≤ 1.000.000		
1.000.000 - 5.000.000		
≥ 5.000.000	40	3
Summe	40	3

Ersatzdeckung nach Währung	Volumen	%
EUR	40	100%
CHF		0%
USD		0%
JPY		0%
Sonstige Währungen		0%
Summe	40	100%

Verteilung nach Ländern	Volumen	%
EU Staaten	40	100%
Belgien		0%
Bulgarien		0%
Dänemark		0%
Deutschland		0%
Estland		0%
Finnland		0%
Frankreich		0%
Griechenland		0%
Irland		0%
Italien		0%
Kroatien		0%
Lettland		0%
Litauen		0%
Luxemburg		0%
Malta		0%
Niederlande		0%
Österreich	40	100%
Polen		0%
Portugal		0%
Rumänien		0%
Schweden		0%
Slowakei		0%
Slowenien		0%
Spanien		0%
Tschechien		0%
Ungarn		0%
Vereinigtes Königreich		0%
Zypern		0%
EWR Staaten	0	0%
Island		0%
Liechtenstein		0%
Norwegen		0%
Sonstige Länder	0	0%
Schweiz	0	0%
Summe	40	100%