

Report Datum  
Report Wahrung

31.12.2015  
EUR

### Hypothekarische Pfandbriefe bzw. hypothekarische fundierte Bankschuldverschreibungen

#### 1. UBERBLICK

CRD/ OGAW Richtlinien konform		-		
Anteil EZB fahiger Wertpapiere (% von Ersatzdeckung)		-		
Gesamtbetrag Emissionen in Umlauf	in Millionen	183		
Gesamtbetrag der Deckungswerte (Gesamtdeckung Nominale)	in Millionen	471		
Ratingagenturen		Moody's	Fitch	S&P
Emittentenrating		NR	NR	NR
Rating Covered Bonds/Pfandbriefe/Fundierte Bankschuldverschreibungen		NR	NR	NR
Anzahl der Finanzierungen			3.152	
Anzahl der Schuldner			2.433	
Anzahl der Immobilien			-	
Durchschnittliches Volumen der Deckungswerte pro Schuldner	in Millionen	0,2		
Durchschnittliches Volumen der Deckungswerte pro Finanzierung	in Millionen	0,2		
Anteil der Forderungen in Zahlungsverzug von mind. 90 Tagen (% von Primardeckung)			1%	
Anteil der 10 groten Finanzierungen (% von Primardeckung)			8%	
Anteil endfallige Finanzierungen (% von Primardeckung)			12%	
Anteil der Finanzierungen in Fremdwahrung (% von Primardeckung)			1%	
Anteil der Emissionen in Fremdwahrung (% von Primardeckung)			0%	
Anteil Finanzierungen mit fixer Zinsbindung > 1 Jahr (% von Primardeckung)			9%	
Nominelle uberdeckung (Gesamtdeckung/Emissionen im Umlauf in %)			157%	
Barwertige uberdeckung (BW Gesamtdeckung/ BW Emissionen im Umlauf in %)			-	
Anzahl der Emissionen			34	
Durchschnittliche Groe der Emissionen	in Millionen	5,4		
Gewichteter durchschnittlicher LTV nach Rating Agentur Definition* (%)			-	
Gewichteter durchschnittlicher LTV nach osterreichischer Definition** (%)			44%	

\*LTV Definition Rating Agentur Berechnung: (Summe Forderungen je Kreditnehmereinheit + Summe vorrangige Hypotheken)/ Summe akt. Immobilienwerte

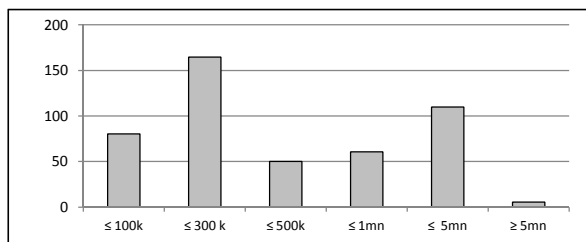
\*\*LTV osterr. Berechnung: Betrag in Deckung je Forderung / Summe akt. Immobilienwerte abzuglich vorrangige Hypotheken

2. INFORMATIONEN ZUM DECKUNGSSTOCK (PRIMÄRDECKUNG)

Anzeigeeinheit in nm. EUR - ausgenommen "Anzahl"

2.1 Verteilung nach Kreditvolumen

Primärdeckung nach Kreditvolumen	Volumen	Anzahl
≤ 300.000	245	2866
davon 0 - 100.000	80	1875
davon 100.000 - 300.000	165	991
300.000 - 5.000.000	221	285
davon 300.000 - 500.000	50	134
davon 500.000 - 1.000.000	61	90
davon 1.000.000 - 5.000.000	110	61
≥ 5.000.000	5	1
<b>Summe</b>	<b>471</b>	<b>3152</b>



2.2 Währungsverteilung nach Währungsderivaten

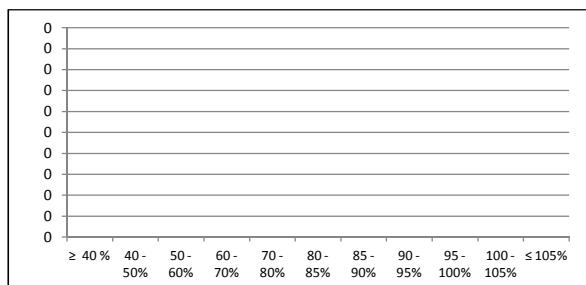
Währungsderivate	Volumen
Währungsderivate in Deckungsstock	Nein
Nominale der Derivate in Deckungsstock	-

Primärdeckung	Volumen
in EUR	468
in CHF	3
in USD	0
in JPY	0
Sonstige	0
<b>Summe</b>	<b>471</b>

Emissionen	Volumen
in EUR	183
in CHF	0
in USD	0
in JPY	0
Sonstige	0
<b>Summe</b>	<b>183</b>

2.3 Verteilung nach Besicherungsgrad\* nach Rating Agentur Definition

LTV Primärdeckung	Volumen	%
≥ 40 %	-	-
40 - 50%	-	-
50 - 60%	-	-
60 - 70%	-	-
70 - 80%	-	-
80 - 85%	-	-
85 - 90%	-	-
90 - 95%	-	-
95 - 100%	-	-
100 - 105%	-	-
≤ 105%	-	-
<b>Summe</b>	-	-



LTV Residential*	Volumen	%
≥ 40 %	-	-
40 - 50 %	-	-
50 - 60 %	-	-
60 - 70 %	-	-
70 - 80 %	-	-
80 - 85 %	-	-
85 - 90 %	-	-
90 - 95%	-	-
95 - 100%	-	-
100 - 105%	-	-
≤ 105%	-	-
<b>Summe</b>	-	-

LTV Commercial	Volumen	%
≥ 40 %	-	-
40 - 50 %	-	-
50 - 60 %	-	-
60 - 70 %	-	-
70 - 80 %	-	-
80 - 85 %	-	-
85 - 90 %	-	-
90 - 95%	-	-
95 - 100%	-	-
100 - 105%	-	-
≤ 105%	-	-
<b>Summe</b>	-	-

\*Residential inklusive gefördertem Wohnbau in Österreich

## 2.4 Regionale Verteilung

Primärdeckung nach Ländern in Europa	Volumen	%
EU Staaten	471	100%
Belgien	0	0%
Bulgarien	0	0%
Dänemark	0	0%
Deutschland	14	3%
Estland	0	0%
Finnland	0	0%
Frankreich	0	0%
Griechenland	0	0%
Irland	0	0%
Italien	0	0%
Lettland	0	0%
Litauen	0	0%
Luxemburg	0	0%
Malta	0	0%
Niederlande	0	0%
Österreich	454	97%
Polen	0	0%
Portugal	0	0%
Rumänien	0	0%
Schweden	0	0%
Slowakei	0	0%
Slowenien	0	0%
Spanien	0	0%
Tschechien	1	0%
Ungarn	1	0%
Vereinigtes Königreich	0	0%
Zypern	0	0%
EWR Staaten	0	0%
Island	0	0%
Liechtenstein	0	0%
Norwegen	0	0%
Sonstige Länder	0	0%
Schweiz	0	0%
<b>Summe</b>	<b>471</b>	<b>100%</b>

Primärdeckung nach Bundesländern in Österreich	Volumen	Anteil AT (%)	Gesamtdeckung Anteil (%)
Republik Österreich	0	0%	0%
Wien	14	3%	3%
Niederösterreich	3	1%	1%
Oberösterreich	31	7%	7%
Salzburg	360	79%	76%
Tirol	4	1%	1%
Steiermark	18	4%	4%
Kärnten	24	5%	5%
Burgenland	0	0%	0%
Vorarlberg	0	0%	0%
<b>Summe</b>	<b>454</b>	<b>100%</b>	<b>97%</b>

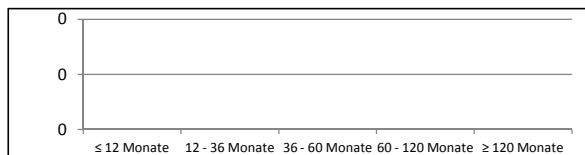
## 2.5 Verteilung nach Nutzungsart

Primärdeckung nach Nutzungsart	Volumen	%
Wohnwirtschaftlich genutzt	320	68%
davon privat genutzt (inkl. Mehrfamilienhäuser)	0	68%
davon geförderter Wohnbau	0	0%
davon gewerblich genutzt	0	0%
Gewerblich genutzt	146	31%
davon Einzelhandel	0	0%
davon Büro	0	0%
davon Tourismus/Hotel	0	0%
davon Landwirtschaft	0	0%
davon Industriegebäude	0	0%
Gemischte Nutzung	0	0%
Sonstige	5	1%
<b>Summe</b>	<b>471</b>	<b>100%</b>

## 2.6 Seasoning der Primärdeckung

### Gewichtetes Durchschnittsseasoning der Deckungswerte (in Monaten)

Seasoning konsolidiert	Volumen	%
≤ 12 Monate	-	-
12 - 36 Monate	-	-
36 - 60 Monate	-	-
60 - 120 Monate	-	-
≥ 120 Monate	-	-
<b>Summe</b>	-	-



Seasoning Residential*	Volumen	%
≤ 12 Monate	-	-
12 - 36 Monate	-	-
36 - 60 Monate	-	-
60 - 120 Monate	-	-
≥ 120 Monate	-	-
<b>Summe</b>	-	-

Seasoning Commercial	Volumen	%
≤ 12 Monate	-	-
12 - 36 Monate	-	-
36 - 60 Monate	-	-
60 - 120 Monate	-	-
≥ 120 Monate	-	-
<b>Summe</b>	-	-

\*Residential inklusive gefördertem Wohnbau

## 2.7 Laufzeitenverteilung

### Gesamt

WAL - Durchschnittlich gewichtete Restlaufzeit der Primärdeckung (in Monaten inkl. vertraglich vereinbarter Tilgungen)	-
WAL - Durchschnittlich gewichtete Restlaufzeit der Primärdeckung (in Monaten vertraglich)	-
WAL Emissionen (Endfälligkeit in Jahren)	-

### Commercial

WAL - Durchschnittlich gewichtete Restlaufzeit der Primärdeckung (in Monaten inkl. vertraglich vereinbarter Tilgungen)	-
WAL - Durchschnittlich gewichtete Restlaufzeit der Primärdeckung (in Monaten vertraglich)	-

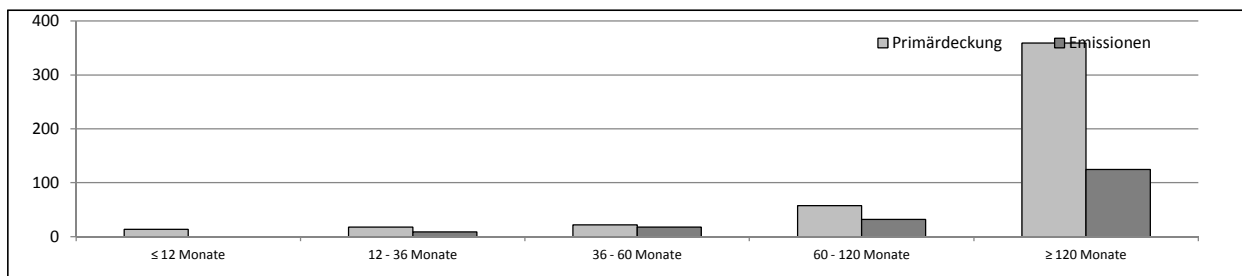
### Residential

WAL - Durchschnittlich gewichtete Restlaufzeit der Primärdeckung (in Monaten inkl. vertraglich vereinbarter Tilgungen)	-
WAL - Durchschnittlich gewichtete Restlaufzeit der Primärdeckung (in Monaten vertraglich)	-

Laufzeitenverteilung (in Monaten vertraglich)

Primärdeckung	Volumen	%
≤ 12 Monate	14	3%
12 - 36 Monate	18	4%
36 - 60 Monate	22	5%
60 - 120 Monate	58	12%
≥ 120 Monate	359	76%
<b>Summe</b>	<b>471</b>	<b>100%</b>

Emissionen	Volumen	%
≤ 12 Monate	0	0%
12 - 36 Monate	9	5%
36 - 60 Monate	18	10%
60 - 120 Monate	32	17%
≥ 120 Monate	125	68%
<b>Summe</b>	<b>183</b>	<b>100%</b>



## 2.8 Verteilung Zinsbindung nach Zinsderivaten

Zinsderivate	Volumen
Zinsderivate in Deckungsstock	Ja
Nominale der Derivate	-

Primärdeckung	Volumen
Variabel, fix unterjährig	427
Fix, 1 - 2 Jahren	1
Fix, 2 - 5 Jahren	26
Fix, > 5 Jahren	17
<b>Summe</b>	<b>471</b>

Emissionen	Volumen
Variabel, fix unterjährig	4
Fix, 1 - 2 Jahren	5
Fix, 2 - 5 Jahren	18
Fix, > 5 Jahren	157
<b>Summe</b>	<b>183</b>

### 3. INFORMATIONEN ZUR ERSATZDECKUNG

Anzeigeeinheit in nm. EUR - ausgenommen "Anzahl"

<b>Ersatzdeckung Überblick</b>	<b>Volumen</b>
Geld, Einlagen	27
Wertpapiere des Anlagevermögens	0
davon Nationalbank fähig	0
<b>Summe</b>	<b>27</b>
<b>Ersatzdeckung (% von Emissionen)</b>	<b>15%</b>

<b>Wertpapiere nach Volumen</b>	<b>Volumen</b>	<b>Anzahl</b>
≤ 1.000.000	0	0
1.000.000 - 5.000.000	0	0
≥ 5.000.000	0	0
<b>Summe</b>	<b>0</b>	<b>0</b>

<b>Ersatzdeckung nach Währung</b>	<b>Volumen</b>	<b>%</b>
EUR	27	100%
CHF	0	0%
USD	0	0%
JPY	0	0%
Sonstige Währungen	0	0%
<b>Summe</b>	<b>27</b>	<b>100%</b>

<b>Verteilung nach Ländern</b>	<b>Volumen</b>	<b>%</b>
EU Staaten	27	100%
EWR Staaten	0	0%
Sonstige Länder	0	0%
Schweiz	0	0%
<b>Summe</b>	<b>27</b>	<b>100%</b>