

Report Datum
Report Wahrung31.12.2015
EUR

Hypothekarische Pfandbriefe bzw. hypothekarische fundierte Bankschuldverschreibungen

1. UBERBLICK

UCITS/OGAW Richtlinien konform	Ja		
Anteil EZB fahiger Forderungen und Wertpapiere (% von Gesamtdeckung)			
Gesamtbetrag Emissionen in Umlauf	in Millionen	93,0	
Gesamtbetrag der Deckungswerte (Gesamtdeckung Nominale)	in Millionen	373,0	
Ratingagenturen	Moody's	Fitch	S&P
Emittentenrating	NR	NR	NR
Rating Covered Bonds/Pfandbriefe/Fundierte Bankschuldverschreibungen	NR	NR	NR
Anzahl der Finanzierungen			
Anzahl der Schuldner			
Anzahl der Immobilien			
Durchschnittliches Volumen der Deckungswerte pro Schuldner	in Millionen		
Durchschnittliches Volumen der Deckungswerte pro Finanzierung	in Millionen		
Anteil der Forderungen in Zahlungsverzug von mind. 90 Tagen (% von Primardeckung)	0%		
Anteil der 10 groten Finanzierungen (% von Primardeckung)			
Anteil endfallige Finanzierungen (% von Primardeckung)			
Anteil der Finanzierungen in Fremdwahrung (% von Primardeckung)			
Anteil der Emissionen in Fremdwahrung (in %)			
Anteil Finanzierungen mit fixer Zinsbindung > 1 Jahr (% von Primardeckung)			
Nominelle uberdeckung (Gesamtdeckung/Emissionen im Umlauf in %)	301%		
Barwertige uberdeckung (BW Gesamtdeckung/ BW Emissionen im Umlauf in %)			
Anzahl der Emissionen			
Durchschnittliche Groe der Emissionen	in Millionen		
Gewichteter durchschnittlicher LTV nach Rating Agentur Definition* (%)	59%		
Gewichteter durchschnittlicher LTV nach osterreichischer Definition** (%)	0%		

*LTV Definition Rating Agentur Berechnung: (Summe Forderungen je Kreditnehmereinheit + Summe vorrangige Hypotheken) / Summe akt. Immobilienwerte

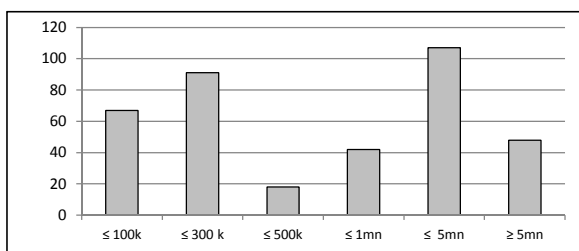
**LTV osterr. Berechnung: Betrag in Deckung je Forderung / Summe akt. Immobilienwerte abzuglich vorrangige Hypotheken

2. INFORMATIONEN ZUM DECKUNGSSTOCK (PRIMÄRDECKUNG)

Anzeigeeinheit in Mio. EUR - ausgenommen "Anzahl"

2.1 Verteilung nach Kreditvolumen

Primärdeckung nach Kreditvolumen	Volumen	Anzahl
≤ 300.000	158	0
davon 0 - 100.000	67	0
davon 100.000 - 300.000	91	0
300.000 - 5.000.000	167	0
davon 300.000 - 500.000	18	0
davon 500.000 - 1.000.000	42	0
davon 1.000.000 - 5.000.000	107	0
≥ 5.000.000	48	0
Summe	373	0



2.2 Währungsverteilung nach Währungsderivaten

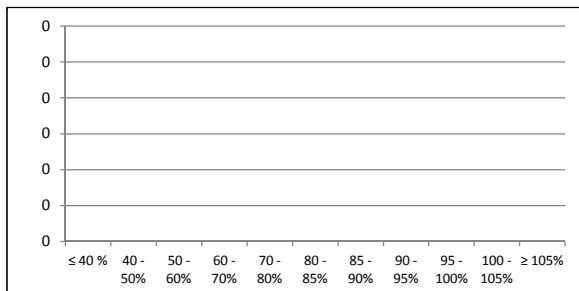
Währungsderivate	Volumen
Währungsderivate in Deckungsstock	Nein
Nominale der Derivate in Deckungsstock	

Primärdeckung	Volumen
in EUR	369
in CHF	4
in USD	
in JPY	
Sonstige	
Summe	373

Emissionen	Volumen
in EUR	93
in CHF	
in USD	
in JPY	
Sonstige	
Summe	93

2.3 Verteilung nach Besicherungsgrad* nach Rating Agentur Definition

LTV Primärdeckung	Volumen	%
≤ 40 %		
40 - 50%		
50 - 60%		
60 - 70%		
70 - 80%		
80 - 85%		
85 - 90%		
90 - 95%		
95 - 100%		
100 - 105%		
≥ 105%		
Summe	0	0%



LTV Residential*	Volumen	%
≤ 40 %		
40 - 50 %		
50 - 60 %		
60 - 70 %		
70 - 80 %		
80 - 85 %		
85 - 90 %		
90 - 95%		
95 - 100%		
100 - 105%		
≥ 105%		
Summe	0	0%

LTV Commercial	Volumen	%
≤ 40 %		
40 - 50 %		
50 - 60 %		
60 - 70 %		
70 - 80 %		
80 - 85 %		
85 - 90 %		
90 - 95%		
95 - 100%		
100 - 105%		
≥ 105%		
Summe	0	0%

*Residential inklusive gefördertem Wohnbau in Österreich

2.4 Regionale Verteilung

Primärdeckung nach Ländern	Volumen	%
EU Staaten	372	100%
Belgien	0	0%
Bulgarien	0	0%
Dänemark	0	0%
Deutschland	23	6%
Estland	0	0%
Finnland	0	0%
Frankreich	0	0%
Griechenland	0	0%
Irland	0	0%
Italien	0	0%
Kroatien	0	0%
Lettland	0	0%
Litauen	0	0%
Luxemburg	0	0%
Malta	0	0%
Niederlande	0	0%
Österreich	349	94%
Polen	0	0%
Portugal	0	0%
Rumänien	0	0%
Schweden	0	0%
Slowakei	0	0%
Slowenien	0	0%
Spanien	0	0%
Tschechien	0	0%
Ungarn	0	0%
Vereinigtes Königreich	0	0%
Zypern	0	0%
EWR Staaten	0	0%
Island	0	0%
Liechtenstein	0	0%
Norwegen	0	0%
Sonstige Länder	0	0%
Schweiz	0	0%
Summe	372	100%

Primärdeckung nach Bundesländern in Österreich	Volumen	Anteil AT (%)	Gesamtdeckung Anteil (%)
Republik Österreich	0	0%	0%
Wien	50	14%	13%
Niederösterreich	18	5%	5%
Oberösterreich	20	6%	5%
Salzburg	14	4%	4%
Tirol	0	0%	0%
Steiermark	234	67%	63%
Kärnten	9	3%	2%
Burgenland	5	1%	1%
Vorarlberg	0	0%	0%
Summe	350	100%	94%

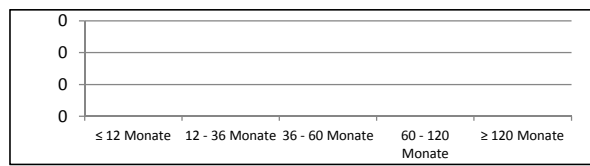
2.5 Verteilung nach Nutzungsart

Primärdeckung nach Nutzungsart	Volumen	%
Wohnwirtschaftlich genutzt	282	76%
davon privat genutzt (inkl. Mehrfamilienhäuser)	282	76%
davon geförderter Wohnbau	0	0%
davon gewerblich genutzt	0	0%
Gewerblich genutzt	90	24%
davon Einzelhandel	0	0%
davon Büro	0	0%
davon Tourismus/Hotel	16	4%
davon Landwirtschaft	0	0%
davon Industriegebäude	0	0%
Gemischte Nutzung	74	20%
Sonstige	0	0%
Summe	372	100%

2.6 Seasoning der Primärdeckung

Gewichtetes Durchschnittsseasoning der Deckungswerte (in Jahren)

Seasoning konsolidiert	Volumen	%
≤ 12 Monate		
12 - 36 Monate		
36 - 60 Monate		
60 - 120 Monate		
≥ 120 Monate		
Summe	0	0%



Seasoning Residential*	Volumen	%
≤ 12 Monate		
12 - 36 Monate		
36 - 60 Monate		
60 - 120 Monate		
≥ 120 Monate		
Summe	0	0%

Seasoning Commercial	Volumen	%
≤ 12 Monate		
12 - 36 Monate		
36 - 60 Monate		
60 - 120 Monate		
≥ 120 Monate		
Summe	0	0%

*Residential inklusive gefördertem Wohnbau

2.7 Laufzeitenverteilung

Gesamt
WAL - Durchschnittlich gewichtete Restlaufzeit der Primärdeckung (in Jahren inkl. vertraglich vereinbarter Tilgungen)
WAL - Durchschnittlich gewichtete Restlaufzeit der Primärdeckung (in Jahren vertraglich)
WAL Emissionen (Endfälligkeit in Jahren)

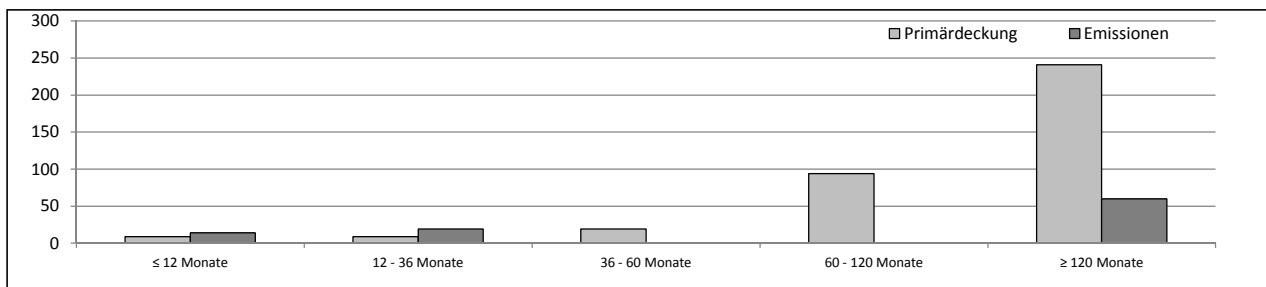
Commercial
WAL - Durchschnittlich gewichtete Restlaufzeit der Primärdeckung (in Jahren inkl. vertraglich vereinbarter Tilgungen)
WAL - Durchschnittlich gewichtete Restlaufzeit der Primärdeckung (in Jahren vertraglich)

Residential
WAL - Durchschnittlich gewichtete Restlaufzeit der Primärdeckung (in Jahren inkl. vertraglich vereinbarter Tilgungen)
WAL - Durchschnittlich gewichtete Restlaufzeit der Primärdeckung (in Jahren vertraglich)

Laufzeitenverteilung (in Monaten vertraglich)

Primärdeckung	Volumen	%
≤ 12 Monate	9	2%
12 - 36 Monate	9	2%
36 - 60 Monate	19	5%
60 - 120 Monate	94	25%
≥ 120 Monate	241	65%
Summe	372	100%

Emissionen	Volumen	%
≤ 12 Monate	14	15%
12 - 36 Monate	19	20%
36 - 60 Monate	0	0%
60 - 120 Monate	0	0%
≥ 120 Monate	60	65%
Summe	93	100%



2.8 Verteilung Zinsbindung nach Zinsderivaten

Zinsderivate	Volumen
Zinsderivate in Deckungsstock	Nein
Nominale der Derivate	

Primärdeckung	Volumen
Variabel, fix unterjährig	341
Fix, 1 - 2 Jahren	1
Fix, 2 - 5 Jahren	8
Fix, > 5 Jahren	23
Summe	373

Emissionen	Volumen
Variabel, fix unterjährig	0
Fix, 1 - 2 Jahren	23
Fix, 2 - 5 Jahren	10
Fix, > 5 Jahren	60
Summe	93

3. INFORMATIONEN ZUR ERSATZDECKUNG

Anzeigeeinheit in Mio. EUR - ausgenommen "Anzahl"

Ersatzdeckung Überblick	Volumen
Geld, Einlagen	
Wertpapiere des Anlagevermögens	
davon Nationalbank fähig	
Summe	0
Ersatzdeckung (% von Emissionen)	0%

Wertpapiere nach Volumen	Volumen	Anzahl
≤ 1.000.000		
1.000.000 - 5.000.000		
≥ 5.000.000		
Summe	0	0

Ersatzdeckung nach Währung	Volumen	%
EUR		
CHF		
USD		
JPY		
Sonstige Währungen		
Summe	0	0%

Verteilung nach Ländern	Volumen	%
EU Staaten	0	0%
Belgien		
Bulgarien		
Dänemark		
Deutschland		
Estland		
Finnland		
Frankreich		
Griechenland		
Irland		
Italien		
Kroatien		
Lettland		
Litauen		
Luxemburg		
Malta		
Niederlande		
Österreich		
Polen		
Portugal		
Rumänien		
Schweden		
Slowakei		
Slowenien		
Spanien		
Tschechien		
Ungarn		
Vereinigtes Königreich		
Zypern		
EWR Staaten	0	0%
Island		
Liechtenstein		
Norwegen		
Sonstige Länder	0	0%
Schweiz	0	0%
Summe	0	0%