

Report Datum	31.12.2015
Report Wahrung	EUR

Hypothekarische Pfandbriefe bzw. hypothekarische fundierte Bankschuldverschreibungen

1. UBERBLICK

CRD/ OGAW Richtlinien konform		Ja		
Anteil EZB fahiger Forderungen und Wertpapiere (% von Gesamtdeckung)		k.A.		
Gesamtbetrag Emissionen in Umlauf	in Millionen	398,6		
Gesamtbetrag der Deckungswerte (Gesamtdeckung Nominale)	in Millionen	1.788,6		
Ratingagenturen	Moody's	Fitch	S&P	
Emittentenrating	Ba1	NR	BBB	
Rating Covered Bonds/Pfandbriefe/Fundierte Bankschuldverschreibungen	Aa3	NR	NR	
Anzahl der Finanzierungen		11.316		
Anzahl der Schuldner		8.602		
Anzahl der Immobilien		k.A.		
Durchschnittliches Volumen der Deckungswerte pro Schuldner	in Millionen	0,21		
Durchschnittliches Volumen der Deckungswerte pro Finanzierung	in Millionen	0,16		
Anteil der Forderungen in Zahlungsverzug von mind. 90 Tagen (% von Primardeckung)		1,4%		
Anteil der 10 groten Finanzierungen (% von Primardeckung)		7%		
Anteil endfallige Finanzierungen (% von Primardeckung)		14%		
Anteil der Finanzierungen in Fremdwahrung (% von Primardeckung)		15%		
Anteil der Emissionen in Fremdwahrung (in %)		0%		
Anteil Finanzierungen mit fixer Zinsbindung > 1 Jahr (% von Primardeckung)		7%		
Nominelle uberdeckung (Gesamtdeckung/Emissionen im Umlauf in %)		349%		
Barwertige uberdeckung (BW Gesamtdeckung/ BW Emissionen im Umlauf in %)		k.A.		
Anzahl der Emissionen		29		
Durchschnittliche Groe der Emissionen	in Millionen	13,7		
Gewichteter durchschnittlicher LTV nach Rating Agentur Definition* (%)		59%		
Gewichteter durchschnittlicher LTV nach osterreichischer Definition** (%)		38%		

*LTV Definition Rating Agentur Berechnung: (Summe Forderungen je Kreditnehmereinheit + Summe vorrangige Hypotheken)/ Summe akt. Immobilienwerte

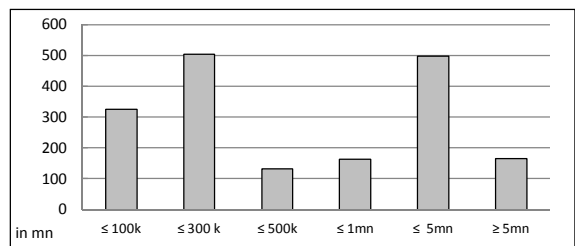
**LTV osterr. Berechnung: Betrag in Deckung je Forderung / Summe akt. Immobilienwerte abzuglich vorrangige Hypotheken

2. INFORMATIONEN ZUM DECKUNGSSTOCK (PRIMÄRDECKUNG)

Anzeigeeinheit in Mio. EUR - ausgenommen "Anzahl"

2.1 Verteilung nach Kreditvolumen

Primärdeckung nach Kreditvolumen	Volumen in Mio	Anzahl
≤ 300.000	830	10.454
davon 0 - 100.000	325	7.232
davon 100.000 - 300.000	505	3.222
300.000 - 5.000.000	793	839
davon 300.000 - 500.000	131	348
davon 500.000 - 1.000.000	164	228
davon 1.000.000 - 5.000.000	498	263
≥ 5.000.000	165	23
Summe	1.789	11.316



2.2 Währungsverteilung nach Währungsderivaten

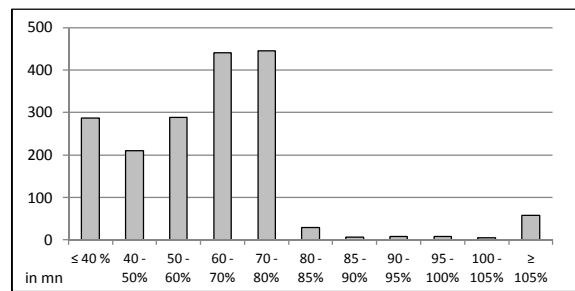
Währungsderivate	Volumen
Währungsderivate in Deckungsstock	no
Nominale der Derivate in Deckungsstock	0

Primärdeckung	Volumen
in EUR	1.513
in CHF	258
in USD	0
in JPY	18
Sonstige	0
Summe	1.789

Emissionen	Volumen
in EUR	399
in CHF	0
in USD	0
in JPY	0
Sonstige	0
Summe	399

2.3 Verteilung nach Besicherungsgrad* nach Rating Agentur Definition

LTV Primärdeckung	Volumen	%
≤ 40 %	287	16%
40 - 50 %	211	12%
50 - 60 %	288	16%
60 - 70 %	441	25%
70 - 80 %	445	25%
80 - 85 %	30	2%
85 - 90 %	7	0%
90 - 95 %	8	0%
95 - 100 %	8	0%
100 - 105 %	5	0%
≥ 105 %	58	3%
Summe	1.789	100%



LTV Residential*	Volumen	%
≤ 40 %	228	19%
40 - 50 %	152	13%
50 - 60 %	204	17%
60 - 70 %	194	16%
70 - 80 %	349	29%
80 - 85 %	12	1%
85 - 90 %	6	0%
90 - 95 %	5	0%
95 - 100 %	6	1%
100 - 105 %	2	0%
≥ 105 %	31	3%
Summe	1.190	100%

LTV Commercial	Volumen	%
≤ 40 %	59	10%
40 - 50 %	59	10%
50 - 60 %	84	14%
60 - 70 %	247	41%
70 - 80 %	97	16%
80 - 85 %	17	3%
85 - 90 %	1	0%
90 - 95 %	4	1%
95 - 100 %	1	0%
100 - 105 %	3	1%
≥ 105 %	27	4%
Summe	598	100%

*Residential inklusive gefördertem Wohnbau in Österreich

2.4 Regionale Verteilung

Primärdeckung nach Ländern in Europa	Volumen	%
EU Staaten	1.789	100%
Deutschland	101	6%
Österreich	1.687	94%
EWL Staaten	0	0%
Sonstige Länder	0	0%
Schweiz	0	0%
Summe	1.789	100%

Primärdeckung nach Bundesländern in Österreich	Volumen	Anteil AT (%)	Gesamtdeckung Anteil (%)
Republik Österreich	0	0%	0%
Wien	136	8%	8%
Niederösterreich	29	2%	2%
Oberösterreich	2	0%	0%
Salzburg	7	0%	0%
Tirol	1.467	87%	82%
Steiermark	18	1%	1%
Kärnten	3	0%	0%
Burgenland	23	1%	1%
Vorarlberg	2	0%	0%
Summe	1.687	100%	94%

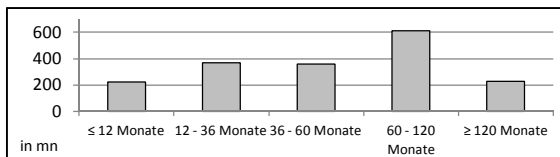
2.5 Verteilung nach Nutzungsart

Primärdeckung nach Nutzungsart	Volumen	%
Wohnwirtschaftlich genutzt	1.190	67%
davon privat genutzt (inkl. Mehrfamilienhäuser)	1.150	64%
davon geförderter Wohnbau	0	0%
davon gewerblich genutzt	41	2%
Gewerblich genutzt	598	33%
davon Einzelhandel	27	2%
davon Büro	148	8%
davon Tourismus/Hotel	236	13%
davon Landwirtschaft	17	1%
davon Industriegebäude	57	3%
Gemischte Nutzung	0	0%
Sonstige	113	6%
Summe	1.789	100%

2.6 Seasoning der Primärdeckung

Gewichtetes Durchschnittsseasoning der Deckungswerte (in Jahren) **5,3**

Seasoning konsolidiert	Volumen	%
≤ 12 Monate	223	12%
12 - 36 Monate	370	21%
36 - 60 Monate	361	20%
60 - 120 Monate	609	34%
≥ 120 Monate	225	13%
Summe	1.789	100%



Seasoning Residential	Volumen	%
≤ 12 Monate	144	12%
12 - 36 Monate	256	21%
36 - 60 Monate	266	22%
60 - 120 Monate	370	31%
≥ 120 Monate	154	13%
Summe	1.190	100%

Seasoning Commercial	Volumen	%
≤ 12 Monate	79	13%
12 - 36 Monate	114	19%
36 - 60 Monate	94	16%
60 - 120 Monate	240	40%
≥ 120 Monate	71	12%
Summe	598	100%

2.7 Laufzeitenverteilung

Gesamt	
WAL - Durchschnittlich gewichtete Restlaufzeit der Primärdeckung (in Jahren inkl. vertraglich vereinbarter Tilgungen)	10,2
WAL - Durchschnittlich gewichtete Restlaufzeit der Primärdeckung (in Jahren vertraglich)	14,8
WAL Emissionen (Endfälligkeit in Jahren)	5,9

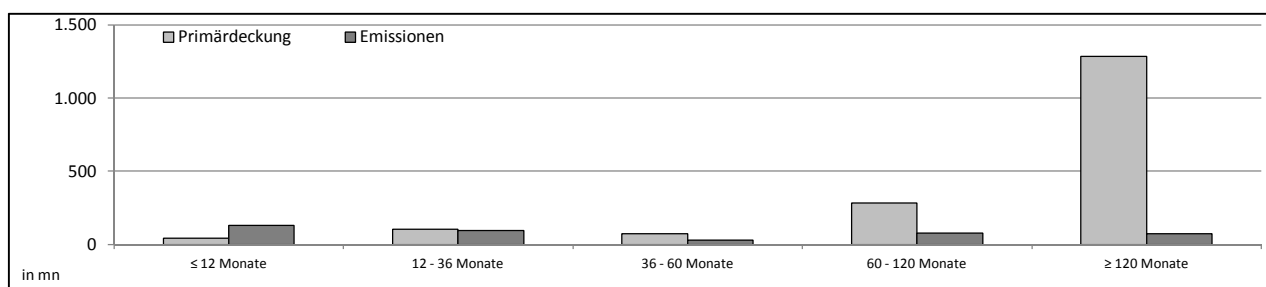
Commercial	
WAL - Durchschnittlich gewichtete Restlaufzeit der Primärdeckung (in Jahren inkl. vertraglich vereinbarter Tilgungen)	7,9
WAL - Durchschnittlich gewichtete Restlaufzeit der Primärdeckung (in Jahren vertraglich)	11,5

Residential	
WAL - Durchschnittlich gewichtete Restlaufzeit der Primärdeckung (in Jahren inkl. vertraglich vereinbarter Tilgungen)	11,4
WAL - Durchschnittlich gewichtete Restlaufzeit der Primärdeckung (in Jahren vertraglich)	16,5

Laufzeitenverteilung (in Monaten vertraglich)

Primärdeckung	Volumen	%
≤ 12 Monate	40	2%
12 - 36 Monate	105	6%
36 - 60 Monate	75	4%
60 - 120 Monate	284	16%
≥ 120 Monate	1.285	72%
Summe	1.789	100%

Emissionen	Volumen	%
≤ 12 Monate	130	33%
12 - 36 Monate	93	23%
36 - 60 Monate	27	7%
60 - 120 Monate	76	19%
≥ 120 Monate	72	18%
Summe	399	100%



2.8 Verteilung Zinsbindung nach Zinsderivaten

Zinsderivate	Volumen
Zinsderivate in Deckungsstock	no

Primärdeckung	Volumen
Variabel, fix unterjährig	1.672
Fix, 1 - 2 Jahren	32
Fix, 2 - 5 Jahren	23
Fix, > 5 Jahren	62
Summe	1.789

Emissionen	Volumen
Variabel, fix unterjährig	135
Fix, 1 - 2 Jahren	13
Fix, 2 - 5 Jahren	101
Fix, > 5 Jahren	148
Summe	399

3. INFORMATIONEN ZUR ERSATZDECKUNG

Anzeigeeinheit in Mio. EUR - ausgenommen "Anzahl"

Ersatzdeckung Überblick	Volumen
Geld, Einlagen	0
Wertpapiere des Anlagevermögens	0
davon Nationalbank fähig	0
Summe	0
Ersatzdeckung (% von Emissionen)	0%

Wertpapiere nach Volumen	Volumen	Anzahl
≤ 1.000.000	0	0
1.000.000 - 5.000.000	0	0
≥ 5.000.000	0	0
Summe	0	0

Ersatzdeckung nach Währung	Volumen	%
EUR	0	0%
CHF	0	0%
USD	0	0%
JPY	0	0%
Sonstige Währungen	0	0%
Summe	0	0%

Verteilung nach Ländern	Volumen	%
EU Staaten	0	0%
EWR Staaten	0	0%
Sonstige Länder	0	0%
Schweiz	0	0%
Summe	0	0%