

Report Datum	31.12.2015
Report Wahrung	EUR

---

Hypothekarische Pfandbriefe bzw. hypothekarische fundierte Bankschuldverschreibungen

---

## 1. UBERBLICK

CRD/ OGAW Richtlinien konform		Ja		
Anteil EZB fahiger Forderungen und Wertpapiere (% von Gesamtdeckung)		n/A		
Gesamtbetrag Emissionen in Umlauf	in Millionen	1.420		
Gesamtbetrag der Deckungswerte (Gesamtdeckung Nominale)	in Millionen	3.256		
Ratingagenturen	Moody's	Fitch	S&P	
Emittentenrating	Baa1	NR	A-	
Rating Covered Bonds/Pfandbriefe/Fundierte Bankschuldverschreibungen	Aaa	NR	NR	
Anzahl der Finanzierungen		14.491		
Anzahl der Schuldner		10.437		
Anzahl der Immobilien		n/A		
Durchschnittliches Volumen der Deckungswerte pro Schuldner	in Millionen	0,312		
Durchschnittliches Volumen der Deckungswerte pro Finanzierung	in Millionen	0,225		
Anteil der Forderungen in Zahlungsverzug von mind. 90 Tagen (% von Primardeckung)		1,61%		
Anteil der 10 groten Finanzierungen (% von Primardeckung)		6,6%		
Anteil endfallige Finanzierungen (% von Primardeckung)		25,6%		
Anteil der Finanzierungen in Fremdwahrung (% von Primardeckung)		23,8%		
Anteil der Emissionen in Fremdwahrung (in %)		0,0%		
Anteil Finanzierungen mit fixer Zinsbindung > 1 Jahr (% von Primardeckung)		11,4%		
Nominelle uberdeckung (Gesamtdeckung/Emissionen im Umlauf in %)		129,3%		
Barwertige uberdeckung (BW Gesamtdeckung/ BW Emissionen im Umlauf in %)		n/A		
Anzahl der Emissionen		5		
Durchschnittliche Groe der Emissionen	in Millionen	109		
Gewichteter durchschnittlicher LTV nach Rating Agentur Definition* (%)		64,4%		
Gewichteter durchschnittlicher LTV nach osterreichischer Definition** (%)		55,4%		

\*LTV Definition Rating Agentur Berechnung: (Summe Forderungen je Kreditnehmereinheit + Summe vorrangige Hypotheken)/ Summe akt. Immobilienwerte

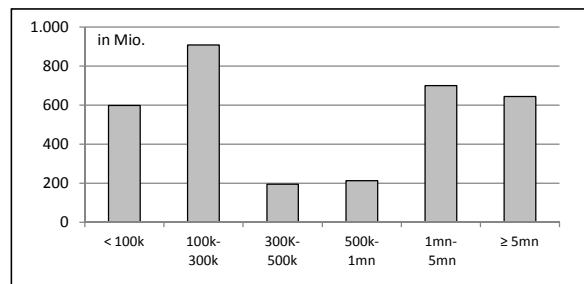
\*\*LTV osterr. Berechnung: Betrag in Deckung je Forderung / Summe akt. Immobilienwerte abzuglich vorrangige Hypotheken

2. INFORMATIONEN ZUM DECKUNGSSTOCK (PRIMÄRDECKUNG)

Anzeigeeinheit in Mio. EUR - ausgenommen "Anzahl"

2.1 Verteilung nach Kreditvolumen

Primärdeckung nach Kreditvolumen		
	Volumen in Mio	Anzahl
≤ 300.000	1.506	13.500
davon 0 - 100.000	598	8.919
davon 100.000 - 300.000	907	4.581
300.000 - 5.000.000	1.107	929
davon 300.000 - 500.000	195	400
davon 500.000 - 1.000.000	213	252
davon 1.000.000 - 5.000.000	699	277
≥ 5.000.000	643	62
<b>Summe</b>	<b>3.256</b>	<b>14.491</b>



2.2 Währungsverteilung nach Währungsderivaten

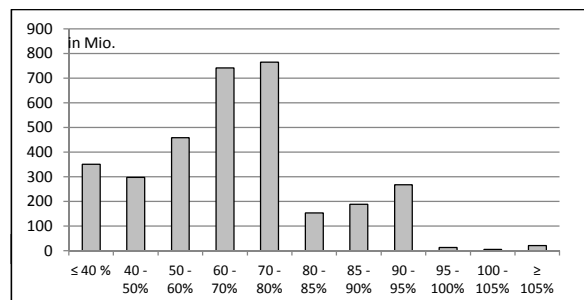
Währungsderivate	Volumen
Währungsderivate in Deckungsstock	Nein
Nominale der Derivate in Deckungsstock	0

Primärdeckung	Volumen
in EUR	2.482
in CHF	758
in USD	0
in JPY	15
Sonstige	0
<b>Summe</b>	<b>3.256</b>

Emissionen	Volumen
in EUR	1.420
in CHF	0
in USD	0
in JPY	0
Sonstige	0
<b>Summe</b>	<b>1.420</b>

2.3 Verteilung nach Besicherungsgrad nach Rating Agentur Definition

LTV Primärdeckung	Volumen	%
≤ 40 %	350	11%
40 - 50%	296	9%
50 - 60%	458	14%
60 - 70%	741	23%
70 - 80%	765	23%
80 - 85%	153	5%
85 - 90%	188	6%
90 - 95%	268	8%
95 - 100%	12	0%
100 - 105%	4	0%
≥ 105%	21	1%
<b>Summe</b>	<b>3.256</b>	<b>100%</b>



LTV Residential*	Volumen	%
≤ 40 %	262	15%
40 - 50 %	148	9%
50 - 60 %	229	13%
60 - 70 %	248	14%
70 - 80 %	266	15%
80 - 85 %	131	8%
85 - 90 %	181	10%
90 - 95%	241	14%
95 - 100%	3	0%
100 - 105%	3	0%
≥ 105%	13	1%
<b>Summe</b>	<b>1.726</b>	<b>100%</b>

LTV Commercial	Volumen	%
≤ 40 %	88	6%
40 - 50 %	148	10%
50 - 60 %	229	15%
60 - 70 %	493	32%
70 - 80 %	498	33%
80 - 85 %	21	1%
85 - 90 %	7	0%
90 - 95%	26	2%
95 - 100%	10	1%
100 - 105%	1	0%
≥ 105%	8	1%
<b>Summe</b>	<b>1.530</b>	<b>100%</b>

\*Residential inklusive gefördertem Wohnbau in Österreich

## 2.4 Regionale Verteilung

Primärdeckung nach Ländern in Europa	Volumen	%
<b>EU Staaten</b>	<b>3.256</b>	<b>100%</b>
Belgien	0	0%
Bulgarien	0	0%
Dänemark	0	0%
Deutschland	463	14%
Estland	0	0%
Finnland	0	0%
Frankreich	0	0%
Griechenland	0	0%
Irland	0	0%
Italien	0	0%
Kroatien	0	0%
Lettland	0	0%
Litauen	0	0%
Luxemburg	0	0%
Malta	0	0%
Niederlande	0	0%
Österreich	2.793	86%
Polen	0	0%
Portugal	0	0%
Rumänien	0	0%
Schweden	0	0%
Slowakei	0	0%
Slowenien	0	0%
Spanien	0	0%
Tschechien	0	0%
Ungarn	0	0%
Vereinigtes Königreich	0	0%
Zypern	0	0%
<b>EWR Staaten</b>	<b>0</b>	<b>0%</b>
Island	0	0%
Liechtenstein	0	0%
Norwegen	0	0%
<b>Sonstige Länder</b>	<b>0</b>	<b>0%</b>
<b>Schweiz</b>	<b>0</b>	<b>0%</b>
<b>Summe</b>	<b>3.256</b>	<b>100%</b>

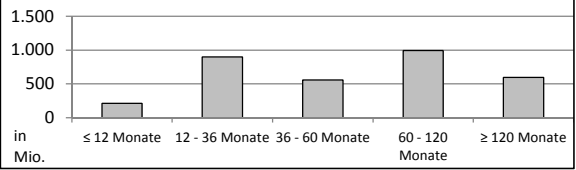
Primärdeckung nach Bundesländern in Österreich	Volumen	Anteil AT (%)	Gesamtdeckung Anteil (%)
Republik Österreich	0	0%	0%
Wien	651	23%	20%
Niederösterreich	105	4%	3%
Oberösterreich	70	3%	2%
Salzburg	68	2%	2%
Tirol	39	1%	1%
Steiermark	316	11%	10%
Kärnten	29	1%	1%
Burgenland	21	1%	1%
Vorarlberg	1.495	54%	46%
<b>Summe</b>	<b>2.793</b>	<b>100%</b>	<b>86%</b>

## 2.5 Verteilung nach Nutzungsart

Primärdeckung nach Nutzungsart	Volumen	%
<b>Wohnwirtschaftlich genutzt</b>	<b>1.728</b>	<b>53%</b>
davon privat genutzt (inkl. Mehrfamilienhäuser)	1.651	51%
davon geförderter Wohnbau	77	2%
davon gewerblich genutzt	0	0%
<b>Gewerblich genutzt</b>	<b>1.528</b>	<b>47%</b>
davon Einzelhandel	91	3%
davon Büro	208	6%
davon Tourismus/Hotel	86	3%
davon Landwirtschaft	0	0%
davon Industriegebäude	305	9%
Gemischte Nutzung	76	2%
Sonstige	762	23%
<b>Summe</b>	<b>3.256</b>	<b>100%</b>

## 2.6 Seasoning der Primärdeckung

Gewichtetes Durchschnittsseasoning der Deckungswerte (in Jahren)			6,0
<b>Seasoning konsolidiert</b>			
≤ 12 Monate	Volumen	213	7%
12 - 36 Monate	Volumen	899	28%
36 - 60 Monate	Volumen	556	17%
60 - 120 Monate	Volumen	995	31%
≥ 120 Monate	Volumen	594	18%
<b>Summe</b>	<b>Volumen</b>	<b>3.256</b>	<b>100%</b>
<b>Seasoning Residential*</b>			
≤ 12 Monate	Volumen	114	7%
12 - 36 Monate	Volumen	381	22%
36 - 60 Monate	Volumen	301	17%
60 - 120 Monate	Volumen	581	34%
≥ 120 Monate	Volumen	348	20%
<b>Summe</b>	<b>Volumen</b>	<b>1.726</b>	<b>100%</b>
<b>Seasoning Commercial</b>			
≤ 12 Monate	Volumen	98	6%
12 - 36 Monate	Volumen	518	34%
36 - 60 Monate	Volumen	255	17%
60 - 120 Monate	Volumen	414	27%
≥ 120 Monate	Volumen	245	16%
<b>Summe</b>	<b>Volumen</b>	<b>1.530</b>	<b>100%</b>



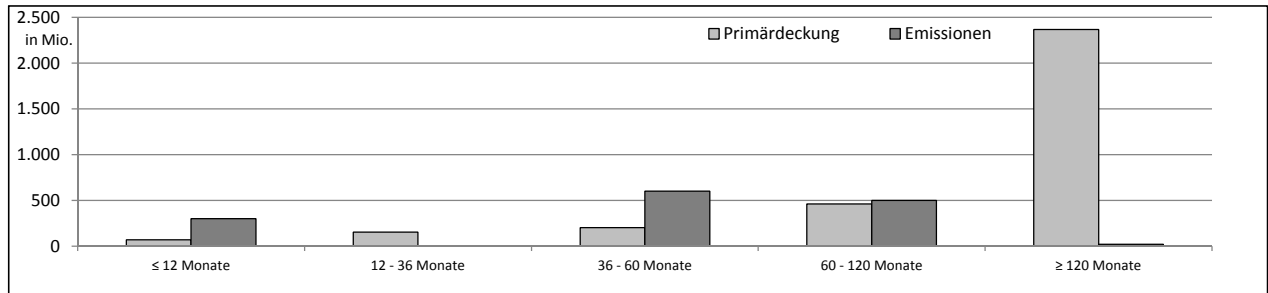
\*Residential inklusive gefördertem Wohnbau

## 2.7 Laufzeitenverteilung

Gesamt	
WAL - Durchschnittlich gewichtete Restlaufzeit der Primärdeckung (in Jahren inkl. vertraglich vereinbarter Tilgungen)	n/A
WAL - Durchschnittlich gewichtete Restlaufzeit der Primärdeckung (in Jahren vertraglich)	14,9
WAL Emissionen (Endfälligkeit in Jahren)	5,4
Commercial	
WAL - Durchschnittlich gewichtete Restlaufzeit der Primärdeckung (in Jahren inkl. vertraglich vereinbarter Tilgungen)	n/A
WAL - Durchschnittlich gewichtete Restlaufzeit der Primärdeckung (in Jahren vertraglich)	12,3
Residential	
WAL - Durchschnittlich gewichtete Restlaufzeit der Primärdeckung (in Jahren inkl. vertraglich vereinbarter Tilgungen)	n/A
WAL - Durchschnittlich gewichtete Restlaufzeit der Primärdeckung (in Jahren vertraglich)	17,3

### Laufzeitenverteilung (in Monaten vertraglich)

Primärdeckung	Volumen	%	Emissionen	Volumen	%
≤ 12 Monate	71	2%	≤ 12 Monate	300	21%
12 - 36 Monate	153	5%	12 - 36 Monate	0	0%
36 - 60 Monate	203	6%	36 - 60 Monate	600	42%
60 - 120 Monate	463	14%	60 - 120 Monate	500	35%
≥ 120 Monate	2.366	73%	≥ 120 Monate	20	1%
<b>Summe</b>	<b>3.256</b>	<b>100%</b>	<b>Summe</b>	<b>1.420</b>	<b>100%</b>



## 2.8 Verteilung Zinsbindung nach Zinsderivaten

Zinsderivate	Volumen	Emissionen	Volumen
Zinsderivate in Deckungsstock	Nein	Variabel, fix unterjährig	0
Primärdeckung	Volumen	Fix, 1 - 2 Jahren	0
Variabel, fix unterjährig	2.884	Fix, 2 - 5 Jahren	0
Fix, 1 - 2 Jahren	28	Fix, > 5 Jahren	1.420
Fix, 2 - 5 Jahren	58	<b>Summe</b>	<b>1.420</b>
Fix, > 5 Jahren	286		
<b>Summe</b>	<b>3.256</b>		

### 3. INFORMATIONEN ZUR ERSATZDECKUNG

Anzeigeeinheit in Mio. EUR - ausgenommen "Anzahl"

<b>Ersatzdeckung Überblick</b>	<b>Volumen</b>
Geld, Einlagen	0
Wertpapiere des Anlagevermögens	0
davon Nationalbank fähig	0
<b>Summe</b>	<b>0</b>
<b>Ersatzdeckung (% von Emissionen)</b>	<b>0%</b>

<b>Wertpapiere nach Volumen</b>	<b>Volumen</b>	<b>Anzahl</b>
≤ 1.000.000	0	0
1.000.000 - 5.000.000	0	0
≥ 5.000.000	0	0
<b>Summe</b>	<b>0</b>	<b>0</b>

<b>Ersatzdeckung nach Währung</b>	<b>Volumen</b>	<b>%</b>
EUR	0	0%
CHF	0	0%
USD	0	0%
JPY	0	0%
Sonstige Währungen	0	0%
<b>Summe</b>	<b>0</b>	<b>0%</b>

<b>Verteilung nach Ländern</b>	<b>Volumen</b>	<b>%</b>
<b>EU Staaten</b>	<b>0</b>	<b>0%</b>
Belgien	0	0%
Bulgarien	0	0%
Dänemark	0	0%
Deutschland	0	0%
Estland	0	0%
Finnland	0	0%
Frankreich	0	0%
Griechenland	0	0%
Irland	0	0%
Italien	0	0%
Kroatien	0	0%
Lettland	0	0%
Litauen	0	0%
Luxemburg	0	0%
Malta	0	0%
Niederlande	0	0%
Österreich	0	0%
Polen	0	0%
Portugal	0	0%
Rumänien	0	0%
Schweden	0	0%
Slowakei	0	0%
Slowenien	0	0%
Spanien	0	0%
Tschechien	0	0%
Ungarn	0	0%
Vereinigtes Königreich	0	0%
Zypern	0	0%
<b>EWR Staaten</b>	<b>0</b>	<b>0%</b>
Island	0	0%
Liechtenstein	0	0%
Norwegen	0	0%
<b>Sonstige Länder</b>	<b>0</b>	<b>0%</b>
<b>Schweiz</b>	<b>0</b>	<b>0%</b>
<b>Summe</b>	<b>0</b>	<b>0%</b>