

Bank

VOLKSBANK WIEN AG

Report Datum

31.12.2015

Report Wahrung

EUR

Hypothekarische Pfandbriefe bzw. hypothekarisch fundierte Bankschuldverschreibungen

1. UBERBLICK

CRD / OGAW Richtlinien konform				Ja
Anteil EZB fahiger Wertpapiere (% von Ersatzdeckung)				0%
Gesamtbetrag Emissionen in Umlauf		in Millionen		1.438
Gesamtbetrag der Deckungswerte (Gesamtdeckung Nominale)		in Millionen		1.707
Ratingagenturen		Moody's	Fitch	S&P
Emittentenrating		NR	BB+	NR
Rating Covered Bonds/Pfandbriefe/Fundierte Bankschuldverschreibungen		NR	BBB	NR
Anzahl der Finanzierungen				16.295
Anzahl der Schuldner				14.077
Anzahl der Immobilien				16.319
Durchschnittliches Volumen der Deckungswerte pro Schuldner		in Tausend		113
Durchschnittliches Volumen der Deckungswerte pro Finanzierung		in Tausend		97
Anteil der Forderungen in Zahlungsverzug von mind. 90 Tagen (% von Primardeckung)				0%
Anteil der 10 grosten Finanzierungen (% von Primardeckung)				2%
Anteil endfallige Finanzierungen (% von Primardeckung)				7%
Anteil der Finanzierungen in Fremdwahrung (% von Primardeckung)				0%
Anteil der Emissionen in Fremdwahrung (% von Primardeckung)				0%
Anteil Finanzierungen mit fixer Zinsbindung > 1 Jahr (% von Primardeckung)				7%
Nominelle Uberdeckung (Gesamtdeckung / Emissionen in Umlauf in %)				119%
Barwertige Uberdeckung (BW Gesamtdeckung / BW Emissionen im Umlauf in %)				n.v.
Anzahl der Emissionen				48
Durchschnittliche Groe der Emissionen		in Millionen		30
Gewichteter durchschnittlicher LTV nach Rating Agentur Definition* (%)				48%

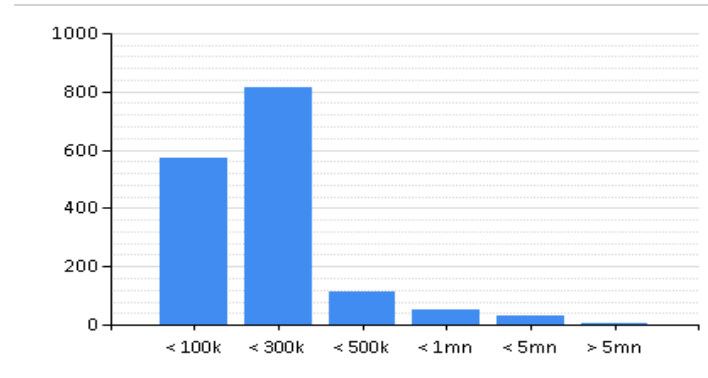
*LTV Definition Rating Agentur Berechnung (Fitch): Betrag in Deckung je Forderung / Summe akt. Immobilienwerte je Forderung abzuglich vorrangige Hypotheken je Forderung

2. INFORMATIONEN ZUM DECKUNGSSTOCK (PRIMÄRDECKUNG)

Anzeigeeinheit in Mio. EUR - ausgenommen "Anzahl"

2.1 Verteilung nach Kreditvolumen

Primärdeckung nach Kreditvolumen		
	Volumen	Anzahl
≤ 300.000	1.388	15.891
davon 0 - 100.000	573	10.668
davon 100.000 - 300.000	815	5.223
300.000 - 5.000.000	195	403
davon 300.000 - 500.000	113	305
davon 500.000 - 1.000.000	50	79
davon 1.000.000 - 5.000.000	32	19
> 5.000.000	5	1
Summe	1.588	16.295



2.2 Währungsverteilung nach Währungsderivaten

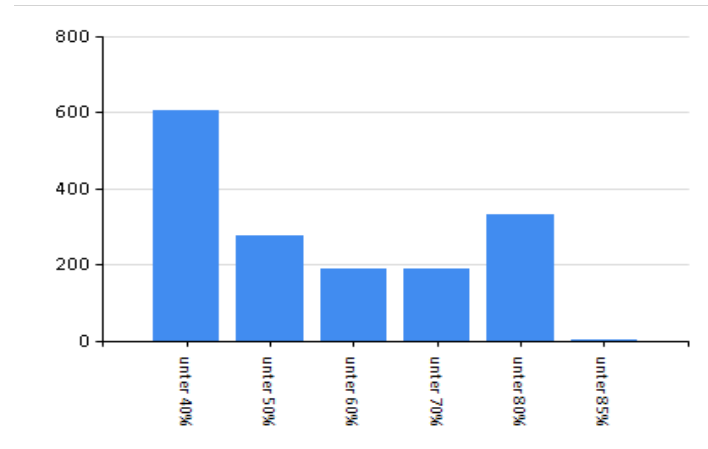
Währungsderivate	Volumen
Währungsderivate in Deckungsstock	0
Nominale der Derivate in Deckungsstock	0

Primärdeckung	Volumen
in EUR	1.588
in CHF	0
in USD	0
in JPY	0
Sonstige	0
Summe	1.588

Emissionen	Volumen
in EUR	1.438
in CHF	0
in USD	0
in JPY	0
Sonstige	0
Summe	1.438

2.3 Verteilung nach Besicherungsgrad* nach Rating Agentur Definition

LTV Primärdeckung	Volumen	%
≤ 40%	603	38%
40-50%	275	17%
50-60%	191	12%
60-70%	189	12%
70-80%	330	21%
80-85%	0	0%
85-90%	0	0%
90-95%	0	0%
95-100%	0	0%
100-105%	0	0%
> 105%	0	0%
Summe	1.588	100%



LTV Residential* / Mixed Use	Volumen	%
≤ 40%	528	36%
40-50%	217	15%
50-60%	189	13%
60-70%	189	13%
70-80%	330	15%
80-85%	0	0%
85-90%	0	0%
90-95%	0	0%
95-100%	0	0%
100-105%	0	0%
> 105%	0	0%
Summe	1.453	100%

* Residential inklusive gefördertem Wohnbau in Österreich

LTV Commercial	Volumen	%
≤ 40%	75	55%
40-50%	58	43%
50-60%	2	2%
60-70%	1	1%
70-80%	0	0%
80-85%	0	0%
85-90%	0	0%
90-95%	0	0%
95-100%	0	0%
100-105%	0	0%
> 105%	0	0%
Summe	135	100%

2.4 Regionale Verteilung

Primärdeckung nach Ländern	Volumen	%
EU Staaten	1.588	100%
Belgien	0	0%
Bulgarien	0	0%
Dänemark	0	0%
Deutschland	0	0%
Estland	0	0%
Finnland	0	0%
Frankreich	0	0%
Griechenland	0	0%
Irland	0	0%
Italien	0	0%
Kroatien	0	0%
Lettland	0	0%
Litauen	0	0%
Luxemburg	0	0%
Malta	0	0%
Niederlande	0	0%
Österreich	1.588	100%
Polen	0	0%
Portugal	0	0%
Rumänien	0	0%
Schweden	0	0%
Slowakei	0	0%
Slowenien	0	0%
Spanien	0	0%
Tschechien	0	0%
Ungarn	0	0%
Vereinigtes Königreich	0	0%
Zypern	0	0%
EWR Staaten	0	0%
Island	0	0%
Liechtenstein	0	0%
Norwegen	0	0%
Sonstige Länder	0	0%
Schweiz	0	0%
Summe	1.588	100%

Primärdeckung nach Bundesländern in Österreich	Volumen	Anteil AT (%)	Gesamtdeckung Anteil (%)
Republik Österreich	0	0%	0%
Wien	136	9%	8%
Niederösterreich	269	17%	16%
Oberösterreich	97	6%	6%
Salzburg	125	8%	8%
Tirol	243	15%	15%
Steiermark	355	22%	21%
Kärnten	84	5%	5%
Burgenland	23	1%	1%
Vorarlberg	256	16%	15%
Summe	1.588	100%	96%

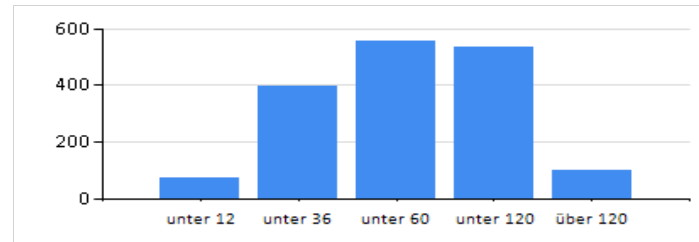
2.5 Verteilung nach Nutzungsart

Primärdeckung nach Nutzungsart	Volumen	%
Wohnwirtschaftlich genutzt	1.409	89%
davon privat genutzt (inkl. Mehrfamilienhäuser)	1.388	87%
davon geförderter Wohnbau	21	1%
davon gewerblich genutzt	0	0%
Gewerblich genutzt	135	8%
davon Einzelhandel	16	1%
davon Büro	14	1%
davon Tourismus/Hotel	37	2 %
davon Landwirtschaft	25	2%
davon Industriegebäude	29	2%
davon Sonstige	13	1%
Gemischte Nutzung	43	3%
davon gefördert	0	0%
davon Sonstige	43	3%
Sonstige	1	0%
Summe	1.588	100%

2.6 Seasoning der Primärdeckung

Gewichtetes Durchschnittsseasoning der Deckungswerte (in Jahren)	4,89
---	------

Seasoning konsolidiert	Volumen	%
≤ 12 Monate	72	5%
12 - 36 Monate	396	25%
36 - 60 Monate	483	30%
60 - 120 Monate	536	34%
> 120 Monate	101	6%
Summe	1.588	100%



Seasoning Residential* / Mixed Use	Volumen	%
≤ 12 Monate	66	5%
12 - 36 Monate	375	26%
36 - 60 Monate	443	31%
60 - 120 Monate	480	33%
> 120 Monate	89	6%
Summe	1.453	100%

Seasoning Commercial	Volumen	%
≤ 12 Monate	6	5%
12 - 36 Monate	21	16%
36 - 60 Monate	40	29%
60 - 120 Monate	56	41%
> 120 Monate	12	9%
Summe	135	100%

* Residential inklusive gefördertem Wohnbau

2.7 Laufzeitenverteilung

Gesamt
WAL - Durchschnittlich gewichtete Restlaufzeit der Primärdeckung (in Monaten inkl. vertraglich vereinbarter Tilgungen)
WAL - Durchschnittlich gewichtete Restlaufzeit der Primärdeckung (in Monaten vertraglich)
WAL Emissionen (Endfälligkeit in Jahren)

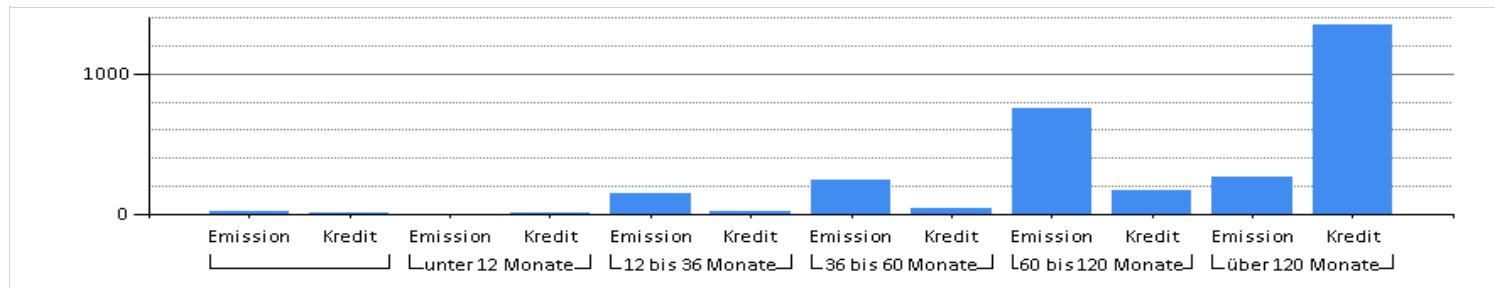
Commercial
WAL - Durchschnittlich gewichtete Restlaufzeit der Primärdeckung (in Monaten inkl. vertraglich vereinbarter Tilgungen)
WAL - Durchschnittlich gewichtete Restlaufzeit der Primärdeckung (in Monaten vertraglich)

Residential
WAL - Durchschnittlich gewichtete Restlaufzeit der Primärdeckung (in Monaten inkl. vertraglich vereinbarter Tilgungen)
WAL - Durchschnittlich gewichtete Restlaufzeit der Primärdeckung (in Monaten vertraglich)

Laufzeitenverteilung (in Monaten vertraglich)

Primärdeckung	Volumen	%
≤ 12 Monate	4	0%
12 - 36 Monate	17	1%
36 - 60 Monate	46	3%
60 - 120 Monate	175	11%
> 120 Monate	1.346	85%
Summe	1.588	100%

Emissionen	Volumen	%
≤ 12 Monate	0	0%
12 - 36 Monate	153	11%
36 - 60 Monate	255	18%
60 - 120 Monate	755	53%
> 120 Monate	275	19%
Summe	1.438	100%



2.8 Verteilung Zinsbindung nach Zinsderivaten

Zinsderivate	Volumen
Zinsderivate in Deckungsstock	0
Nominale der Derivate	0

Primärdeckung	Volumen
Variabel	1.476
Fix, 1-2 Jahre	14
Fix, 2-5 Jahre	14
Fix, > 5 Jahre	84
Summe	1.588

Emissionen	Volumen
Variabel	810
Fix, 1-2 Jahre	5
Fix, 2-5 Jahre	43
Fix, > 5 Jahre	580
Summe	1.438

3. INFORMATIONEN ZUR ERSATZDECKUNG

Anzeigeeinheit in Mio. EUR - ausgenommen "Anzahl"

Ersatzdeckung Überblick	Volumen
Geld, Einlagen	
Wertpapiere des Anlagevermögens und Schuldscheindarlehen	119
davon Nationalbank-fähig	0
Summe	119
Ersatzdeckung (% von Emissionen)	8,30%

Wertpapiere und Schuldscheindarlehen nach Volumen	Volumen	Anzahl
≤ 1.000.000	0	0
1.000.000 - 5.000.000	9	2
> 5.000.000	111	4
Summe	119	6

Ersatzdeckung nach Währung	Volumen	%
EUR	22	18%
CHF	73	61%
USD	0	0%
JPY	0	20%
Sonstige Währungen	24	20%
Summe	119	100%

Verteilung nach Ländern	Volumen	%
EU Staaten	46	39%
EWR Staaten	0	0%
Sonstige Länder	0	0%
Schweiz	73	61%
Summe	119	100%