

Report Datum
Report Wahrung

31.12.2015
EUR

Hypothekarische Pfandbriefe bzw. hypothekarische fundierte Bankschuldverschreibungen

1. UBERBLICK

CRD/ OGAW Richtlinien konform		Ja		
Anteil EZB fahiger Forderungen und Wertpapiere (% von Gesamtdeckung)		10%		
Gesamtbetrag Emissionen in Umlauf	in Millionen	199,0		
Gesamtbetrag der Deckungswerte (Gesamtdeckung Nominale)	in Millionen	578,5		
Ratingagenturen	Moody's	Fitch	S&P	
Emittentenrating	NR	NR	NR	
Rating Covered Bonds/Pfandbriefe/Fundierte Bankschuldverschreibungen	NR	NR	NR	
Anzahl der Finanzierungen		5.383		
Anzahl der Schuldner		4.857		
Anzahl der Immobilien		4.973		
Durchschnittliches Volumen der Deckungswerte pro Schuldner	in Millionen	0,1		
Durchschnittliches Volumen der Deckungswerte pro Finanzierung	in Millionen	0,1		
Anteil der Forderungen in Zahlungsverzug von mind. 90 Tagen (% von Primardeckung)		0%		
Anteil der 10 groten Finanzierungen (% von Primardeckung)		7%		
Anteil endfallige Finanzierungen (% von Primardeckung)		14%		
Anteil der Finanzierungen in Fremdwahrung (% von Primardeckung)		0%		
Anteil der Emissionen in Fremdwahrung (in %)		0%		
Anteil Finanzierungen mit fixer Zinsbindung > 1 Jahr (% von Primardeckung)		14%		
Nominelle uberdeckung (Gesamtdeckung/Emissionen im Umlauf in %)		191%		
Barwertige uberdeckung (BW Gesamtdeckung/ BW Emissionen im Umlauf in %)		nicht berechnet		
Anzahl der Emissionen		12		
Durchschnittliche Groe der Emissionen	in Millionen	16,6		
Gewichteter durchschnittlicher LTV nach Rating Agentur Definition* (%)		59%		
Gewichteter durchschnittlicher LTV nach osterreichischer Definition** (%)		45%		

*LTV Definition Rating Agentur Berechnung: (Summe Forderungen je Kreditnehmereinheit + Summe vorrangige Hypotheken)/ Summe akt. Immobilienwerte

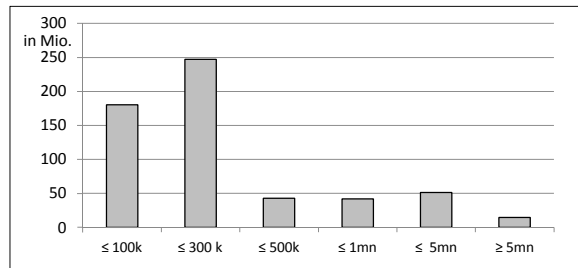
**LTV osterr. Berechnung: Betrag in Deckung je Forderung / Summe akt. Immobilienwerte abzuglich vorrangige Hypotheken

2. INFORMATIONEN ZUM DECKUNGSSTOCK (PRIMÄRDECKUNG)

Anzeigeeinheit in Mio. EUR - ausgenommen "Anzahl"

2.1 Verteilung nach Kreditvolumen

Primärdeckung nach Kreditvolumen	Volumen in Mio	Anzahl
≤ 300.000	428	5.180
davon 0 - 100.000	181	3.610
davon 100.000 - 300.000	247	1.570
300.000 - 5.000.000	136	201
davon 300.000 - 500.000	43	115
davon 500.000 - 1.000.000	42	60
davon 1.000.000 - 5.000.000	51	26
≥ 5.000.000	15	2
Summe	578	5.383



2.2 Währungsverteilung nach Währungsderivaten

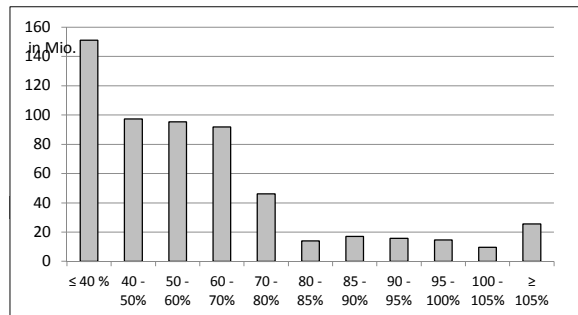
Währungsderivate	Volumen
Währungsderivate in Deckungsstock	Nein
Nominale der Derivate in Deckungsstock	0

Primärdeckung	Volumen
in EUR	578
in CHF	
in USD	
in JPY	
Sonstige	
Summe	578

Emissionen	Volumen
in EUR	199
in CHF	
in USD	
in JPY	
Sonstige	
Summe	199

2.3 Verteilung nach Besicherungsgrad* nach Rating Agentur Definition

LTV Primärdeckung	Volumen	%
≤ 40 %	151	26%
40 - 50%	97	17%
50 - 60%	95	16%
60 - 70%	92	16%
70 - 80%	46	8%
80 - 85%	14	2%
85 - 90%	17	3%
90 - 95%	16	3%
95 - 100%	15	3%
100 - 105%	10	2%
≥ 105%	26	4%
Summe	578	100%



LTV Residential*	Volumen	%
≤ 40 %	0	0%
40 - 50 %	0	0%
50 - 60 %	0	0%
60 - 70 %	0	0%
70 - 80 %	0	0%
80 - 85 %	0	0%
85 - 90 %	0	0%
90 - 95%	0	0%
95 - 100%	0	0%
100 - 105%	0	0%
≥ 105%	0	0%
Summe	0	0%

LTV Commercial	Volumen	%
≤ 40 %	0	0%
40 - 50 %	0	0%
50 - 60 %	0	0%
60 - 70 %	0	0%
70 - 80 %	0	0%
80 - 85 %	0	0%
85 - 90 %	0	0%
90 - 95%	0	0%
95 - 100%	0	0%
100 - 105%	0	0%
≥ 105%	0	0%
Summe	0	0%

*Residential inklusive gefördertem Wohnbau in Österreich

2.4 Regionale Verteilung

Primärdeckung nach Ländern in Europa	Volumen	%
EU Staaten	578	100%
Belgien		0%
Bulgarien		0%
Dänemark		0%
Deutschland		0%
Estland		0%
Finnland		0%
Frankreich		0%
Griechenland		0%
Irland		0%
Italien		0%
Kroatien		0%
Lettland		0%
Litauen		0%
Luxemburg		0%
Malta		0%
Niederlande		0%
Österreich	578	100%
Polen		0%
Portugal		0%
Rumänien		0%
Schweden		0%
Slowakei		0%
Slowenien		0%
Spanien		0%
Tschechien		0%
Ungarn		0%
Vereinigtes Königreich		0%
Zypern		0%
EWR Staaten	0	0%
Island		0%
Liechtenstein		0%
Norwegen		0%
Sonstige Länder		0%
Schweiz		0%
Summe	578	100%

Primärdeckung nach Bundesländern in Österreich	Volumen	Anteil AT (%)	Gesamtdeckung Anteil (%)
Republik Österreich	0	0%	0%
Wien	117	20%	20%
Niederösterreich	116	20%	20%
Oberösterreich	248	43%	43%
Salzburg	72	12%	12%
Tirol	7	1%	1%
Steiermark	8	1%	1%
Kärnten	3	1%	1%
Burgenland	8	1%	1%
Vorarlberg	1	0%	0%
Summe	578	100%	100%

2.5 Verteilung nach Nutzungsart

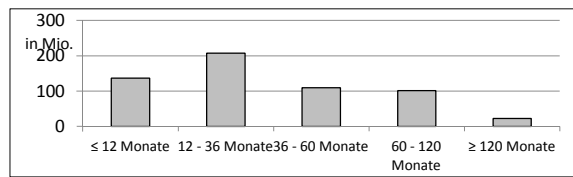
Primärdeckung nach Nutzungsart	Volumen	%
Wohnwirtschaftlich genutzt	510	88%
davon privat genutzt (inkl. Mehrfamilienhäuser)	397	69%
davon geförderter Wohnbau	17	3%
davon gewerblich genutzt	96	17%
Gewerblich genutzt	69	12%
davon Einzelhandel	0	0%
davon Büro	0	0%
davon Tourismus/Hotel	0	0%
davon Landwirtschaft	0	0%
davon Industriegebäude	0	0%
Gemischte Nutzung	0	0%
Sonstige	69	12%
Summe	578	100%

2.6 Seasoning der Primärdeckung

Gewichtetes Durchschnittsseasoning der Deckungswerte (in Jahren)

3,2

Seasoning konsolidiert	Volumen	%
≤ 12 Monate	137	24%
12 - 36 Monate	207	36%
36 - 60 Monate	110	19%
60 - 120 Monate	102	18%
≥ 120 Monate	23	4%
Summe	578	100%



Seasoning Residential*	Volumen	%
≤ 12 Monate	114	22%
12 - 36 Monate	191	37%
36 - 60 Monate	98	19%
60 - 120 Monate	86	17%
≥ 120 Monate	20	4%
Summe	510	100%

Seasoning Commercial	Volumen	%
≤ 12 Monate	23	34%
12 - 36 Monate	16	23%
36 - 60 Monate	11	17%
60 - 120 Monate	16	23%
≥ 120 Monate	2	3%
Summe	69	100%

*Residential inklusive gefördertem Wohnbau

2.7 Laufzeitenverteilung

Gesamt

WAL - Durchschnittlich gewichtete Restlaufzeit der Primärdeckung
(in Jahren inkl. vertraglich vereinbarter Tilgungen)

WAL - Durchschnittlich gewichtete Restlaufzeit der Primärdeckung (in Jahren vertraglich)

16,9

WAL Emissionen (Endfälligkeit in Jahren)

6,9

Commercial

WAL - Durchschnittlich gewichtete Restlaufzeit der Primärdeckung
(in Jahren inkl. vertraglich vereinbarter Tilgungen)

WAL - Durchschnittlich gewichtete Restlaufzeit der Primärdeckung (in Jahren vertraglich)

Residential

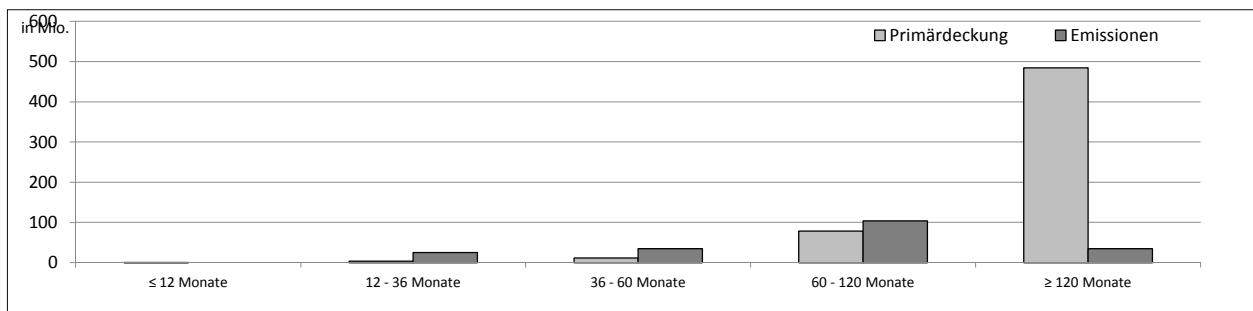
WAL - Durchschnittlich gewichtete Restlaufzeit der Primärdeckung
(in Jahren inkl. vertraglich vereinbarter Tilgungen)

WAL - Durchschnittlich gewichtete Restlaufzeit der Primärdeckung (in Jahren vertraglich)

Laufzeitenverteilung (in Monaten vertraglich)

Primärdeckung	Volumen	%
≤ 12 Monate	0	0%
12 - 36 Monate	4	1%
36 - 60 Monate	12	2%
60 - 120 Monate	79	14%
≥ 120 Monate	484	84%
Summe	578	100%

Emissionen	Volumen	%
≤ 12 Monate	0	0%
12 - 36 Monate	25	13%
36 - 60 Monate	35	18%
60 - 120 Monate	104	52%
≥ 120 Monate	35	18%
Summe	199	100%



2.8 Verteilung Zinsbindung nach Zinsderivaten

Zinsderivate	Volumen
Zinsderivate in Deckungsstock	Nein

Primärdeckung	Volumen
Variabel, fix unterjährig	499
Fix, 1 - 2 Jahren	4
Fix, 2 - 5 Jahren	13
Fix, > 5 Jahren	62
Summe	578

Emissionen	Volumen
Variabel, fix unterjährig	90
Fix, 1 - 2 Jahren	0
Fix, 2 - 5 Jahren	10
Fix, > 5 Jahren	99
Summe	199

3. INFORMATIONEN ZUR ERSATZDECKUNG

Anzeigeeinheit in Mio. EUR - ausgenommen "Anzahl"

Ersatzdeckung Überblick	Volumen
Geld, Einlagen	0
Wertpapiere des Anlagevermögens	0
davon Nationalbank fähig	0
Summe	0
Ersatzdeckung (% von Emissionen)	0%

Wertpapiere nach Volumen	Volumen	Anzahl
≤ 1.000.000	0	0
1.000.000 - 5.000.000	0	0
≥ 5.000.000	0	0
Summe	0	0

Ersatzdeckung nach Währung	Volumen	%
EUR	0	0%
CHF	0	0%
USD	0	0%
JPY	0	0%
Sonstige Währungen	0	0%
Summe	0	0%

Verteilung nach Ländern	Volumen	%
EU Staaten	0	0%
Belgien	0	0%
Bulgarien	0	0%
Dänemark	0	0%
Deutschland	0	0%
Estland	0	0%
Finnland	0	0%
Frankreich	0	0%
Griechenland	0	0%
Irland	0	0%
Italien	0	0%
Kroatien	0	0%
Lettland	0	0%
Litauen	0	0%
Luxemburg	0	0%
Malta	0	0%
Niederlande	0	0%
Österreich	0	0%
Polen	0	0%
Portugal	0	0%
Rumänien	0	0%
Schweden	0	0%
Slowakei	0	0%
Slowenien	0	0%
Spanien	0	0%
Tschechien	0	0%
Ungarn	0	0%
Vereinigtes Königreich	0	0%
Zypern	0	0%
EWR Staaten	0	0%
Island	0	0%
Liechtenstein	0	0%
Norwegen	0	0%
Sonstige Länder	0	0%
Schweiz	0	0%
Summe	0	0%