

Report Datum	31.12.2015
Report Währung	EUR

Hypothekarische Pfandbriefe bzw. hypothekarische fundierte Bankschuldverschreibungen

1. ÜBERBLICK

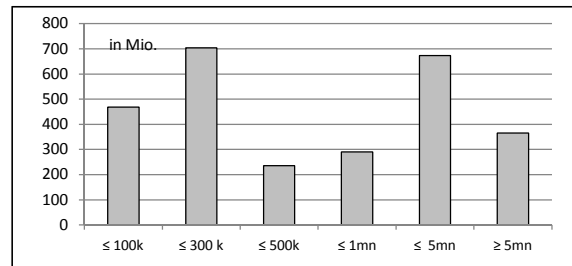
CRD/ OGAW Richtlinien konform	Ja		
Anteil EZB fähiger Forderungen und Wertpapiere (% von Gesamtdeckung)	0%		
Gesamtbetrag Emissionen in Umlauf	in Millionen	2.138,5	
Gesamtbetrag der Deckungswerte (Gesamtdeckung Nominale)	in Millionen	2.736,4	
Ratingagenturen	Moody's	Fitch	S&P
Emittentenrating	Baa2		
Rating Covered Bonds/Pfandbriefe/Fundierte Bankschuldverschreibungen	Aaa		
Anzahl der Finanzierungen	15.972		
Anzahl der Schuldner	11.701		
Anzahl der Immobilien	16.082		
Durchschnittliches Volumen der Deckungswerte pro Schuldner	in Millionen	0,234	
Durchschnittliches Volumen der Deckungswerte pro Finanzierung	in Millionen	0,171	
Anteil der Forderungen in Zahlungsverzug von mind. 90 Tagen (% von Primärdeckung)	0%		
Anteil der 10 größten Finanzierungen (% von Primärdeckung)	6,2%		
Anteil endfällige Finanzierungen (% von Primärdeckung)	17,5%		
Anteil der Finanzierungen in Fremdwährung (% von Primärdeckung)	5,7%		
Anteil der Emissionen in Fremdwährung (in %)	6,5%		
Anteil Finanzierungen mit fixer Zinsbindung > 1 Jahr (% von Primärdeckung)	11,4%		
Nominelle Überdeckung (Gesamtdeckung/Emissionen im Umlauf in %)	28%		
Barwertige Überdeckung (BW Gesamtdeckung/ BW Emissionen im Umlauf in %)	44%		
Anzahl der Emissionen	5		
Durchschnittliche Größe der Emissionen	in Millionen	427,7	
Gewichteter durchschnittlicher LTV nach Rating Agentur Definition* (%)	55,3%		
Gewichteter durchschnittlicher LTV nach österreichischer Definition** (%)	43,8%		

*LTV Definition Rating Agentur Berechnung: (Summe Forderungen je Kreditnehmereinheit + Summe vorrangige Hypotheken) / Summe akt. Immobilienwerte

**LTV österr. Berechnung: Betrag in Deckung je Forderung / Summe akt. Immobilienwerte abzüglich vorrangige Hypotheken

2.1 Verteilung nach Kreditvolumen

Primärdeckung nach Kreditvolumen		
	Volumen in Mio	Anzahl
≤ 300.000	1.172	14.566
davon 0 - 100.000	468	10.229
davon 100.000 - 300.000	703	4.337
300.000 - 5.000.000	1.199	1.369
davon 300.000 - 500.000	236	609
davon 500.000 - 1.000.000	290	410
davon 1.000.000 - 5.000.000	673	350
≥ 5.000.000	366	37
Summe	2.736	15.972



2.2 Währungsverteilung nach Währungsderivaten

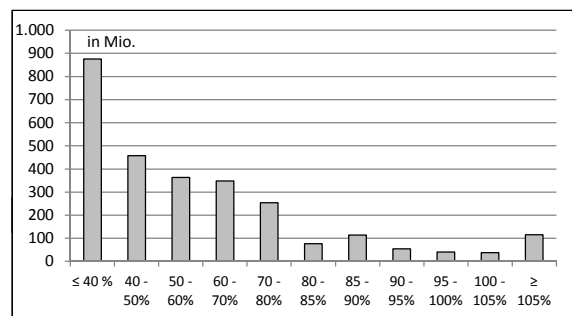
Währungsderivate	Volumen
Währungsderivate in Deckungsstock	Nein
Nominale der Derivate in Deckungsstock	0

Primärdeckung	Volumen
in EUR	2.581
in CHF	155
in USD	
in JPY	
Sonstige	
Summe	2.736

Emissionen	Volumen
in EUR	1.500
in CHF	138
in USD	
in JPY	
Sonstige	
Summe	1.638

2.3 Verteilung nach Besicherungsgrad* nach Rating Agentur Definition

LTV Primärdeckung	Volumen	%
≤ 40 %	876	32%
40 - 50%	458	17%
50 - 60%	364	13%
60 - 70%	348	13%
70 - 80%	254	9%
80 - 85%	76	3%
85 - 90%	114	4%
90 - 95%	54	2%
95 - 100%	41	1%
100 - 105%	37	1%
≥ 105%	115	4%
Summe	2.736	100%



LTV Residential*	Volumen	%
≤ 40 %	548	36%
40 - 50 %	259	17%
50 - 60 %	180	12%
60 - 70 %	181	12%
70 - 80 %	127	8%
80 - 85 %	44	3%
85 - 90 %	37	2%
90 - 95%	35	2%
95 - 100%	30	2%
100 - 105%	23	1%
≥ 105%	75	5%
Summe	1.539	100%

LTV Commercial	Volumen	%
≤ 40 %	328	27%
40 - 50 %	199	17%
50 - 60 %	184	15%
60 - 70 %	167	14%
70 - 80 %	127	11%
80 - 85 %	33	3%
85 - 90 %	76	6%
90 - 95%	19	2%
95 - 100%	10	1%
100 - 105%	14	1%
≥ 105%	41	3%
Summe	1.197	100%

*Residential inklusive gefördertem Wohnbau in Österreich

2.4 Regionale Verteilung

Primärdeckung nach Ländern in Europa	Volumen	%
EU Staaten	2.736	100%
Belgien		0%
Bulgarien		0%
Dänemark		0%
Deutschland		0%
Estland		0%
Finnland		0%
Frankreich		0%
Griechenland		0%
Irland		0%
Italien		0%
Kroatien		0%
Lettland		0%
Litauen		0%
Luxemburg		0%
Malta		0%
Niederlande		0%
Österreich	2.736	100%
Polen		0%
Portugal		0%
Rumänien		0%
Schweden		0%
Slowakei		0%
Slowenien		0%
Spanien		0%
Tschechien		0%
Ungarn		0%
Vereinigtes Königreich		0%
Zypern		0%
EWR Staaten	0	0%
Island		0%
Liechtenstein		0%
Norwegen		0%
Sonstige Länder	0	0%
Schweiz	0	0%
Summe	2.736	100%

Primärdeckung nach Bundesländern in Österreich	Volumen	Anteil AT (%)	Gesamtdeckung Anteil (%)
Republik Österreich	0	0%	0%
Wien	1.421	52%	52%
Niederösterreich	1.159	42%	42%
Oberösterreich	59	2%	2%
Salzburg	25	1%	1%
Tirol	22	1%	1%
Steiermark	21	1%	1%
Kärnten	19	1%	1%
Burgenland	9	0%	0%
Vorarlberg	1	0%	0%
Summe	2.736	100%	100%

2.5 Verteilung nach Nutzungsart

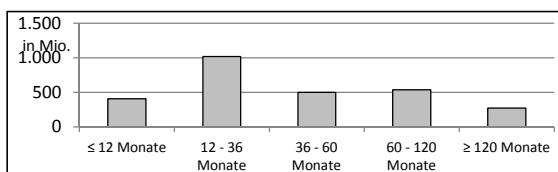
Primärdeckung nach Nutzungsart	Volumen	%
Wohnwirtschaftlich genutzt	2.098	77%
davon privat genutzt (inkl. Mehrfamilienhäuser)	1.103	40%
davon geförderter Wohnbau	0	0%
davon gewerblich genutzt	995	36%
Gewerblich genutzt	638	23%
davon Einzelhandel	0	0%
davon Büro	0	0%
davon Tourismus/Hotel	0	0%
davon Landwirtschaft	103	4%
davon Industriegebäude	0	0%
Gemischte Nutzung	0	0%
Sonstige	535	20%
Summe	2.736	100%

2.6 Seasoning der Primärdeckung

Gewichtetes Durchschnittsseasoning der Deckungswerte (in Jahren)

4,1

Seasoning konsolidiert	Volumen	%
≤ 12 Monate	406	15%
12 - 36 Monate	1.020	37%
36 - 60 Monate	500	18%
60 - 120 Monate	538	20%
≥ 120 Monate	274	10%
Summe	2.736	100%



Seasoning Residential*	Volumen	%
≤ 12 Monate	194	13%
12 - 36 Monate	585	38%
36 - 60 Monate	286	19%
60 - 120 Monate	309	20%
≥ 120 Monate	166	11%
Summe	1.539	100%

Seasoning Commercial	Volumen	%
≤ 12 Monate	212	18%
12 - 36 Monate	435	36%
36 - 60 Monate	214	18%
60 - 120 Monate	229	19%
≥ 120 Monate	107	9%
Summe	1.197	100%

*Residential inklusive gefördertem Wohnbau

2.7 Laufzeitenverteilung

Gesamt	
WAL - Durchschnittlich gewichtete Restlaufzeit der Primärdeckung (in Jahren inkl. vertraglich vereinbarter Tilgungen)	
WAL - Durchschnittlich gewichtete Restlaufzeit der Primärdeckung (in Jahren vertraglich)	14,2
WAL Emissionen (Endfälligkeit in Jahren)	6,4

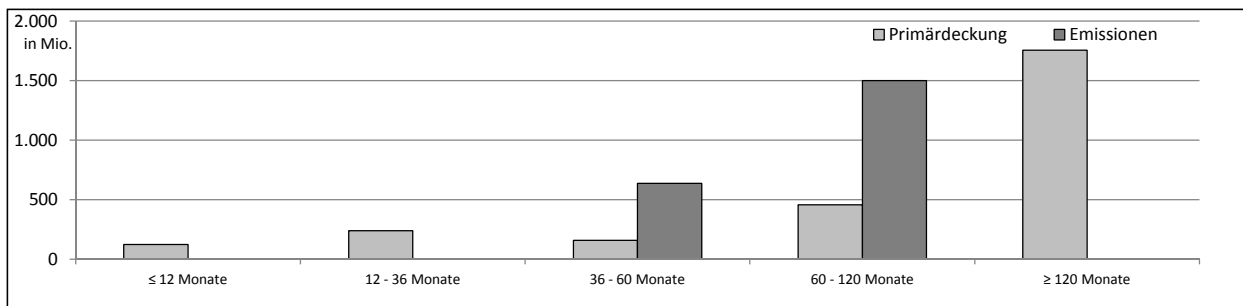
Commercial	
WAL - Durchschnittlich gewichtete Restlaufzeit der Primärdeckung (in Jahren inkl. vertraglich vereinbarter Tilgungen)	
WAL - Durchschnittlich gewichtete Restlaufzeit der Primärdeckung (in Jahren vertraglich)	11,9

Residential	
WAL - Durchschnittlich gewichtete Restlaufzeit der Primärdeckung (in Jahren inkl. vertraglich vereinbarter Tilgungen)	
WAL - Durchschnittlich gewichtete Restlaufzeit der Primärdeckung (in Jahren vertraglich)	16,0

Laufzeitenverteilung (in Monaten vertraglich)

Primärdeckung	Volumen	%
≤ 12 Monate	125	5%
12 - 36 Monate	241	9%
36 - 60 Monate	158	6%
60 - 120 Monate	458	17%
≥ 120 Monate	1.754	64%
Summe	2.736	100%

Emissionen	Volumen	%
≤ 12 Monate	0	0%
12 - 36 Monate	0	0%
36 - 60 Monate	638	30%
60 - 120 Monate	1.500	70%
≥ 120 Monate	0	0%
Summe	2.138	100%



2.8 Verteilung Zinsbindung nach Zinsderivaten

Zinsderivate	Volumen
Zinsderivate in Deckungsstock	Nein

Primärdeckung	Volumen
Variabel, fix unterjährig	2.423
Fix, 1 - 2 Jahren	30
Fix, 2 - 5 Jahren	109
Fix, > 5 Jahren	174
Summe	2.736

Emissionen	Volumen
Variabel, fix unterjährig	0
Fix, 1 - 2 Jahren	0
Fix, 2 - 5 Jahren	638
Fix, > 5 Jahren	1.500
Summe	2.138

3. INFORMATIONEN ZUR ERSATZDECKUNG

Anzeigeeinheit in Mio. EUR - ausgenommen "Anzahl"

Ersatzdeckung Überblick	Volumen
Geld, Einlagen	0
Wertpapiere des Anlagevermögens	0
davon Nationalbank fähig	0
Summe	0
Ersatzdeckung (% von Emissionen)	0%

Wertpapiere nach Volumen	Volumen	Anzahl
≤ 1.000.000	0	0
1.000.000 - 5.000.000	0	0
≥ 5.000.000	0	0
Summe	0	0

Ersatzdeckung nach Währung	Volumen	%
EUR	0	0%
CHF	0	0%
USD	0	0%
JPY	0	0%
Sonstige Währungen	0	0%
Summe	0	0%

Verteilung nach Ländern	Volumen	%
EU Staaten	0	0%
Belgien	0	0%
Bulgarien	0	0%
Dänemark	0	0%
Deutschland	0	0%
Estland	0	0%
Finnland	0	0%
Frankreich	0	0%
Griechenland	0	0%
Irland	0	0%
Italien	0	0%
Kroatien	0	0%
Lettland	0	0%
Litauen	0	0%
Luxemburg	0	0%
Malta	0	0%
Niederlande	0	0%
Österreich	0	0%
Polen	0	0%
Portugal	0	0%
Rumänien	0	0%
Schweden	0	0%
Slowakei	0	0%
Slowenien	0	0%
Spanien	0	0%
Tschechien	0	0%
Ungarn	0	0%
Vereinigtes Königreich	0	0%
Zypern	0	0%
EWR Staaten	0	0%
Island	0	0%
Liechtenstein	0	0%
Norwegen	0	0%
Sonstige Länder	0	0%
Schweiz	0	0%
Summe	0	0%