

Bank

Raiffeisen Landesbank
Oberösterreich AG

Report Datum

31.12.2015

Report Währung

EUR

Hypothekarische Pfandbriefe bzw. hypothekarische fundierte Bankschuldverschreibungen

1. ÜBERBLICK

CRD/ OGAW Richtlinien konform		-		
Anteil EZB fähiger Forderungen und Wertpapiere (% von Gesamtdeckung)		-		
Gesamtbetrag Emissionen in Umlauf ¹⁾	in Millionen	379		
Gesamtbetrag der Deckungswerte (Gesamtdeckung Nominale) ²⁾	in Millionen	1.032		
Ratingagenturen	Moody's	Fitch	S&P	
Emittentenrating	Baa2 (neg. Outlook)	-	-	
Rating Covered Bonds/Pfandbriefe/Fundierte Bankschuldverschreibungen	-	-	-	
Anzahl der Finanzierungen		7.355		
Anzahl der Schuldner		4.875		
Anzahl der Immobilien		-		
Durchschnittliches Volumen der Deckungswerte pro Schuldner	in Millionen	-		
Durchschnittliches Volumen der Deckungswerte pro Finanzierung	in Millionen	-		
Anteil der Forderungen in Zahlungsverzug von mind. 90 Tagen (% von Primärdeckung)		0,0%		
Anteil der 10 größten Finanzierungen (% von Primärdeckung)		-		
Anteil endfällige Finanzierungen (% von Primärdeckung)		-		
Anteil der Finanzierungen in Fremdwährung (% von Primärdeckung)		-		
Anteil der Emissionen in Fremdwährung (in %)		-		
Anteil Finanzierungen mit fixer Zinsbindung > 1 Jahr (% von Primärdeckung)		-		
Nominelle Überdeckung (Gesamtdeckung/Emissionen im Umlauf in %)		172%		
Barwertige Überdeckung (BW Gesamtdeckung/ BW Emissionen im Umlauf in %)		-		
Anzahl der Emissionen		-		
Durchschnittliche Größe der Emissionen	in Millionen	-		
Gewichteter durchschnittlicher LTV nach Rating Agentur Definition ³⁾ (%)		-		
Gewichteter durchschnittlicher LTV nach österreichischer Definition ⁴⁾ (%)		49%		

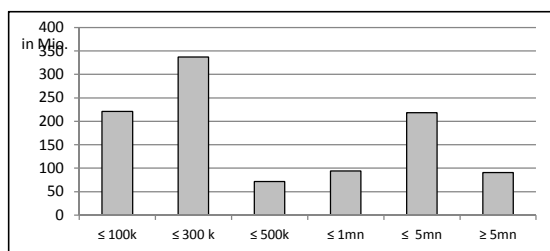
¹⁾ ohne aufgelaufene Zinsen, Nullkuponanleihen zum aktuellen, aufgezinnten Wert²⁾ Nominale Primärdeckung und Ersatzdeckung ohne aufgelaufene Zinsen³⁾ LTV Definition Rating Agentur Berechnung: (Summe Forderungen je Kreditnehmereinheit + Summe vorrangige Hypotheken)/ Summe akt. Immobilienwerte⁴⁾ LTV österr. Berechnung: Betrag in Deckung je Forderung / Summe akt. Immobilienwerte abzüglich vorrangige Hypotheken

2. INFORMATIONEN ZUM DECKUNGSSTOCK (PRIMÄRDECKUNG)

Anzeigeeinheit in Mio. EUR - ausgenommen "Anzahl"

2.1 Verteilung nach Kreditvolumen

Primärdeckung nach Kreditvolumen	Volumen in Mio	Anzahl
≤ 300.000	558	6.907
davon 0 - 100.000	221	4.741
davon 100.000 - 300.000	337	2.166
300.000 - 5.000.000	384	436
davon 300.000 - 500.000	71	189
davon 500.000 - 1.000.000	94	135
davon 1.000.000 - 5.000.000	218	112
≥ 5.000.000	91	12
Summe	1.032	7.355



2.2 Währungsverteilung nach Währungsderivaten

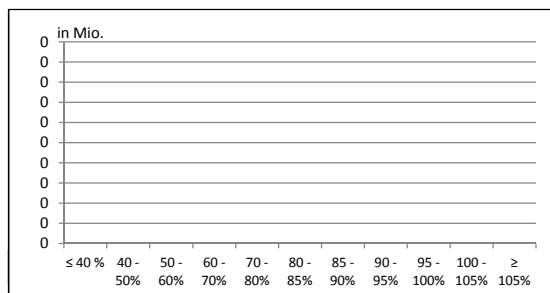
Währungsderivate	Volumen
Währungsderivate in Deckungsstock	Nein
Nominale der Derivate in Deckungsstock	-

Primärdeckung	Volumen
in EUR	1.032
in CHF	0
in USD	0
in JPY	0
Sonstige	0
Summe	1.032

Emissionen	Volumen
in EUR	379
in CHF	0
in USD	0
in JPY	0
Sonstige	0
Summe	379

2.3 Verteilung nach Besicherungsgrad* nach Rating Agentur Definition

LTV Primärdeckung	Volumen	%
≤ 40 %	-	0%
40 - 50%	-	0%
50 - 60%	-	0%
60 - 70%	-	0%
70 - 80%	-	0%
80 - 85%	-	0%
85 - 90%	-	0%
90 - 95%	-	0%
95 - 100%	-	0%
100 - 105%	-	0%
≥ 105%	-	0%
Summe	0	0%



LTV Residential*	Volumen	%
≤ 40 %	-	0%
40 - 50 %	-	0%
50 - 60 %	-	0%
60 - 70 %	-	0%
70 - 80 %	-	0%
80 - 85 %	-	0%
85 - 90 %	-	0%
90 - 95%	-	0%
95 - 100%	-	0%
100 - 105%	-	0%
≥ 105%	-	0%
Summe	0	0%

LTV Commercial	Volumen	%
≤ 40 %	-	0%
40 - 50 %	-	0%
50 - 60 %	-	0%
60 - 70 %	-	0%
70 - 80 %	-	0%
80 - 85 %	-	0%
85 - 90 %	-	0%
90 - 95%	-	0%
95 - 100%	-	0%
100 - 105%	-	0%
≥ 105%	-	0%
Summe	0	0%

*Residential inklusive geförderttem Wohnbau in Österreich

2.4 Regionale Verteilung¹⁾

Primärdeckung nach Ländern in Europa	Volumen	%
EU Staaten	1.032	100%
EWR Staaten	0	0%
Sonstige Länder	0	0%
Schweiz	0	0%
Summe	1.032	100%

Primärdeckung nach Bundesländern in Österreich	Volumen	Anteil AT (%)	Gesamtdeckung Anteil (%)
Republik Österreich	0	0%	0%
Wien	136	13%	13%
Niederösterreich	36	3%	3%
Oberösterreich	752	73%	73%
Salzburg	52	5%	5%
Tirol	6	1%	1%
Steiermark	26	2%	2%
Kärnten	20	2%	2%
Burgenland	2	0%	0%
Vorarlberg	4	0%	0%
Summe	1.032	100%	100%

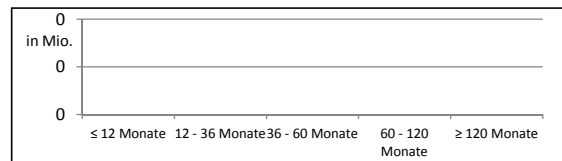
2.5 Verteilung nach Nutzungsart

Primärdeckung nach Nutzungsart	Volumen	%
Wohnwirtschaftlich genutzt	663	64%
davon privat genutzt (inkl. Mehrfamilienhäuser)	0	0%
davon geförderter Wohnbau	0	0%
davon gewerblich genutzt	0	0%
Gewerblich genutzt	369	36%
davon Einzelhandel	0	0%
davon Büro	0	0%
davon Tourismus/Hotel	0	0%
davon Landwirtschaft	0	0%
davon Industriegebäude	0	0%
Gemischte Nutzung	0	0%
Sonstige	0	0%
Summe	1.032	100%

2.6 Seasoning der Primärdeckung

Gewichtetes Durchschnittsseasoning der Deckungswerte (in Jahren)²⁾	2,7
--	------------

Seasoning konsolidiert	Volumen	%
≤ 12 Monate	-	0%
12 - 36 Monate	-	0%
36 - 60 Monate	-	0%
60 - 120 Monate	-	0%
≥ 120 Monate	-	0%
Summe	0	0%



Seasoning Residential*	Volumen	%
≤ 12 Monate	-	0%
12 - 36 Monate	-	0%
36 - 60 Monate	-	0%
60 - 120 Monate	-	0%
≥ 120 Monate	0	0%
Summe	0	0%

Seasoning Commercial	Volumen	%
≤ 12 Monate	-	0%
12 - 36 Monate	-	0%
36 - 60 Monate	-	0%
60 - 120 Monate	-	0%
≥ 120 Monate	-	0%
Summe	0	0%

*Residential inklusive gefördertem Wohnbau

2.7 Laufzeitenverteilung

Gesamt	
WAL - Durchschnittlich gewichtete Restlaufzeit der Primärdeckung (in Jahren inkl. vertraglich vereinbarter Tilgungen)	-
WAL - Durchschnittlich gewichtete Restlaufzeit der Primärdeckung (in Jahren vertraglich)	-
WAL Emissionen (Endfälligkeit in Jahren)	-

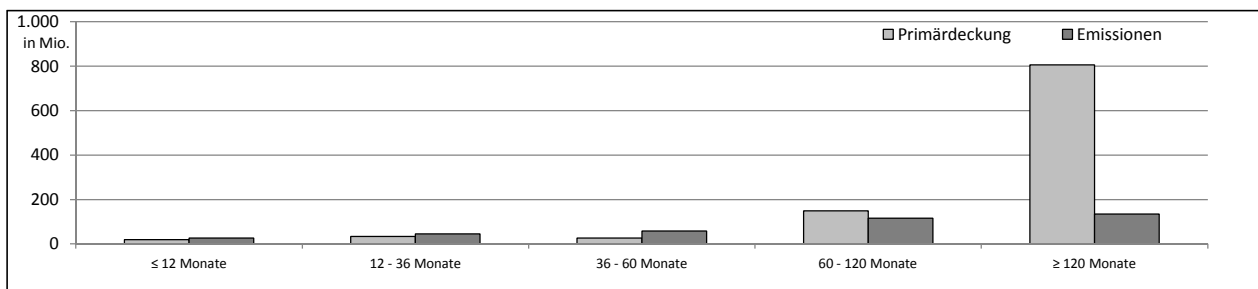
Commercial	
WAL - Durchschnittlich gewichtete Restlaufzeit der Primärdeckung (in Jahren inkl. vertraglich vereinbarter Tilgungen)	-
WAL - Durchschnittlich gewichtete Restlaufzeit der Primärdeckung (in Jahren vertraglich)	-

Residential	
WAL - Durchschnittlich gewichtete Restlaufzeit der Primärdeckung (in Jahren inkl. vertraglich vereinbarter Tilgungen)	-
WAL - Durchschnittlich gewichtete Restlaufzeit der Primärdeckung (in Jahren vertraglich)	-

Laufzeitenverteilung (in Monaten vertraglich)³⁾

Primärdeckung	Volumen	%
≤ 12 Monate	19	2%
12 - 36 Monate	33	3%
36 - 60 Monate	26	2%
60 - 120 Monate	149	14%
≥ 120 Monate	806	78%
Summe	1.032	100%

Emissionen	Volumen	%
≤ 12 Monate	26	7%
12 - 36 Monate	45	12%
36 - 60 Monate	58	15%
60 - 120 Monate	116	31%
≥ 120 Monate	135	35%
Summe	379	100%



2.8 Verteilung Zinsbindung nach Zinsderivaten

Zinsderivate	Volumen
Zinsderivate in Deckungsstock	Nein

Primärdeckung	Volumen
Variabel, fix unterjährig	924
Fix, 1 - 2 Jahren	1
Fix, 2 - 5 Jahren	4
Fix, > 5 Jahren	103
Summe	1.032

Emissionen	Volumen
Variabel, fix unterjährig	125
Fix, 1 - 2 Jahren	31
Fix, 2 - 5 Jahren	13
Fix, > 5 Jahren	211
Summe	379

¹⁾ Verteilung nach Lage der Immobilie

²⁾ Seasoning von vertraglichem Laufzeitbeginn bis zum aktuellen Zeitpunkt gewichtet nach aktuell ausstehendem Volumen

³⁾ Ohne Berücksichtigung von vertraglichen Kündigungsrechten

3. INFORMATIONEN ZUR ERSATZDECKUNG

Anzeigeeinheit in Mio. EUR - ausgenommen "Anzahl"

Ersatzdeckung Überblick	Volumen
Geld, Einlagen	0
Wertpapiere des Anlagevermögens	0
davon Nationalbank fähig	0
Summe	0
Ersatzdeckung (% von Emissionen)	0%

Wertpapiere nach Volumen	Volumen	Anzahl
≤ 1.000.000	0	0
1.000.000 - 5.000.000	0	0
≥ 5.000.000	0	0
Summe	0	0

Ersatzdeckung nach Währung	Volumen	%
EUR	0	0%
CHF	0	0%
USD	0	0%
JPY	0	0%
Sonstige Währungen	0	0%
Summe	0	0%

Verteilung nach Ländern	Volumen	%
EU Staaten	0	0%
EWR Staaten	0	0%
Sonstige Länder	0	0%
Schweiz	0	0%
Summe	0	0%