

Report Datum
Report Wahrung31.12.2015
EUR

Hypothekarische Pfandbriefe bzw. hypothekarische fundierte Bankschuldverschreibungen

1. UBERBLICK

UCITS/OGAW Richtlinien konform	Ja		
Anteil EZB fahiger Forderungen und Wertpapiere (% von Gesamtdeckung)			
Gesamtbetrag Emissionen in Umlauf	in Millionen	566,0	
Gesamtbetrag der Deckungswerte (Gesamtdeckung Nominale)	in Millionen	1.679,0	
Ratingagenturen	Moody's	Fitch	S&P
Emittentenrating	Baa2	NR	NR
Rating Covered Bonds/Pfandbriefe/Fundierte Bankschuldverschreibungen	Aaa	NR	NR
Anzahl der Finanzierungen			
Anzahl der Schuldner			
Anzahl der Immobilien			
Durchschnittliches Volumen der Deckungswerte pro Schuldner	in Millionen		
Durchschnittliches Volumen der Deckungswerte pro Finanzierung	in Millionen		
Anteil der Forderungen in Zahlungsverzug von mind. 90 Tagen (% von Primardeckung)	0%		
Anteil der 10 groten Finanzierungen (% von Primardeckung)			
Anteil endfallige Finanzierungen (% von Primardeckung)			
Anteil der Finanzierungen in Fremdwahrung (% von Primardeckung)			
Anteil der Emissionen in Fremdwahrung (in %)			
Anteil Finanzierungen mit fixer Zinsbindung > 1 Jahr (% von Primardeckung)			
Nominelle uberdeckung (Gesamtdeckung/Emissionen im Umlauf in %)	197%		
Barwertige uberdeckung (BW Gesamtdeckung/ BW Emissionen im Umlauf in %)			
Anzahl der Emissionen			
Durchschnittliche Groe der Emissionen	in Millionen		
Gewichteter durchschnittlicher LTV nach Rating Agentur Definition* (%)	56%		
Gewichteter durchschnittlicher LTV nach osterreichischer Definition** (%)	0%		

*LTV Definition Rating Agentur Berechnung: (Summe Forderungen je Kreditnehmereinheit + Summe vorrangige Hypotheken) / Summe akt. Immobilienwerte

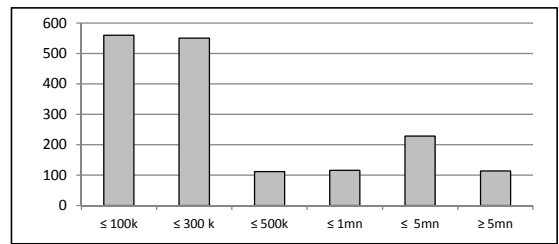
**LTV osterr. Berechnung: Betrag in Deckung je Forderung / Summe akt. Immobilienwerte abzuglich vorrangige Hypotheken

2. INFORMATIONEN ZUM DECKUNGSSTOCK (PRIMÄRDECKUNG)

Anzeigeeinheit in Mio. EUR - ausgenommen "Anzahl"

2.1 Verteilung nach Kreditvolumen

Primärdeckung nach Kreditvolumen	Volumen	Anzahl
≤ 300.000	1.111	0
davon 0 - 100.000	560	0
davon 100.000 - 300.000	551	0
300.000 - 5.000.000	455	0
davon 300.000 - 500.000	111	0
davon 500.000 - 1.000.000	116	0
davon 1.000.000 - 5.000.000	228	0
≥ 5.000.000	113	0
Summe	1.679	0



2.2 Währungsverteilung nach Währungsderivaten

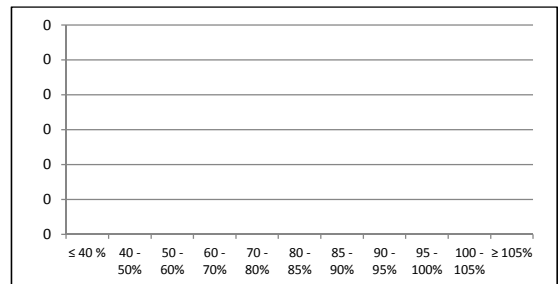
Währungsderivate	Volumen
Währungsderivate in Deckungsstock	Nein
Nominale der Derivate in Deckungsstock	

Primärdeckung	Volumen
in EUR	1.630
in CHF	49
in USD	
in JPY	
Sonstige	
Summe	1.679

Emissionen	Volumen
in EUR	566
in CHF	
in USD	
in JPY	
Sonstige	
Summe	566

2.3 Verteilung nach Besicherungsgrad* nach Rating Agentur Definition

LTV Primärdeckung	Volumen	%
≤ 40 %		
40 - 50%		
50 - 60%		
60 - 70%		
70 - 80%		
80 - 85%		
85 - 90%		
90 - 95%		
95 - 100%		
100 - 105%		
≥ 105%		
Summe	0	0%



LTV Residential*	Volumen	%
≤ 40 %		
40 - 50 %		
50 - 60 %		
60 - 70 %		
70 - 80 %		
80 - 85 %		
85 - 90 %		
90 - 95%		
95 - 100%		
100 - 105%		
≥ 105%		
Summe	0	0%

LTV Commercial	Volumen	%
≤ 40 %		
40 - 50 %		
50 - 60 %		
60 - 70 %		
70 - 80 %		
80 - 85 %		
85 - 90 %		
90 - 95%		
95 - 100%		
100 - 105%		
≥ 105%		
Summe	0	0%

*Residential inklusive gefördertem Wohnbau in Österreich

2.4 Regionale Verteilung

Primärdeckung nach Ländern	Volumen	%
EU Staaten	1.679	100%
Belgien	0	0%
Bulgarien	0	0%
Dänemark	0	0%
Deutschland	57	3%
Estland	0	0%
Finnland	0	0%
Frankreich	0	0%
Griechenland	0	0%
Irland	0	0%
Italien	0	0%
Kroatien	0	0%
Lettland	0	0%
Litauen	0	0%
Luxemburg	0	0%
Malta	0	0%
Niederlande	0	0%
Österreich	1.622	97%
Polen	0	0%
Portugal	0	0%
Rumänien	0	0%
Schweden	0	0%
Slowakei	0	0%
Slowenien	0	0%
Spanien	0	0%
Tschechien	0	0%
Ungarn	0	0%
Vereinigtes Königreich	0	0%
Zypern	0	0%
EWR Staaten	0	0%
Island	0	0%
Liechtenstein	0	0%
Norwegen	0	0%
Sonstige Länder	0	0%
Schweiz	0	0%
Summe	1.679	100%

Primärdeckung nach Bundesländern in Österreich	Volumen	Anteil AT (%)	Gesamtdeckung Anteil (%)
Republik Österreich	0	0%	0%
Wien	96	6%	6%
Niederösterreich	26	2%	2%
Oberösterreich	26	2%	2%
Salzburg	11	1%	1%
Tirol	1	0%	0%
Steiermark	1.420	88%	85%
Kärnten	31	2%	2%
Burgenland	10	1%	1%
Vorarlberg	1	0%	0%
Summe	1.622	100%	97%

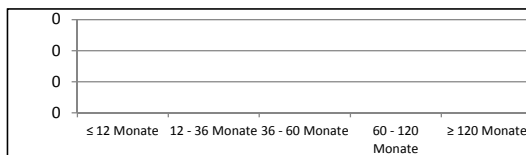
2.5 Verteilung nach Nutzungsart

Primärdeckung nach Nutzungsart	Volumen	%
Wohnwirtschaftlich genutzt	1.237	74%
davon privat genutzt (inkl. Mehrfamilienhäuser)	1.237	74%
davon geförderter Wohnbau	0	0%
davon gewerblich genutzt	0	0%
Gewerblich genutzt	442	26%
davon Einzelhandel	0	0%
davon Büro	0	0%
davon Tourismus/Hotel	75	4%
davon Landwirtschaft	0	0%
davon Industriegebäude	0	0%
Gemischte Nutzung	367	22%
Sonstige	0	0%
Summe	1.679	100%

2.6 Seasoning der Primärdeckung

Gewichtetes Durchschnittsseasoning der Deckungswerte (in Jahren)

Seasoning konsolidiert	Volumen	%
≤ 12 Monate		
12 - 36 Monate		
36 - 60 Monate		
60 - 120 Monate		
≥ 120 Monate		
Summe	0	0%



Seasoning Residential*	Volumen	%
≤ 12 Monate		
12 - 36 Monate		
36 - 60 Monate		
60 - 120 Monate		
≥ 120 Monate		
Summe	0	0%

Seasoning Commercial	Volumen	%
≤ 12 Monate		
12 - 36 Monate		
36 - 60 Monate		
60 - 120 Monate		
≥ 120 Monate		
Summe	0	0%

*Residential inklusive gefördertem Wohnbau

2.7 Laufzeitenverteilung

Gesamt

WAL - Durchschnittlich gewichtete Restlaufzeit der Primärdeckung
(in Jahren inkl. vertraglich vereinbarter Tilgungen)
WAL - Durchschnittlich gewichtete Restlaufzeit der Primärdeckung (in Jahren vertraglich)
WAL Emissionen (Endfälligkeit in Jahren)

Commercial

WAL - Durchschnittlich gewichtete Restlaufzeit der Primärdeckung
(in Jahren inkl. vertraglich vereinbarter Tilgungen)
WAL - Durchschnittlich gewichtete Restlaufzeit der Primärdeckung (in Jahren vertraglich)

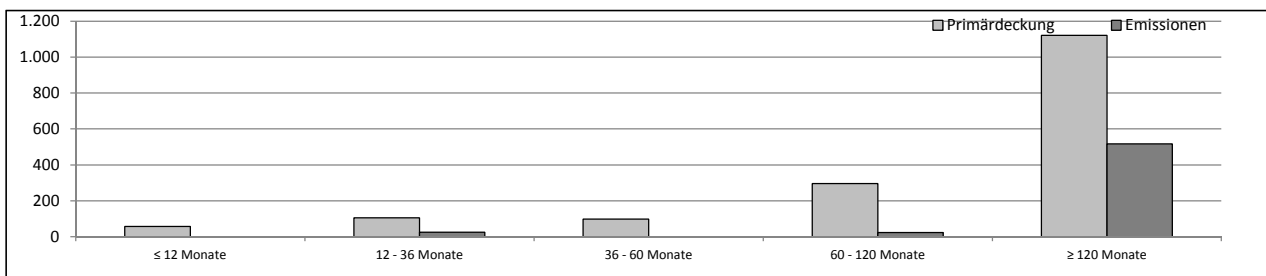
Residential

WAL - Durchschnittlich gewichtete Restlaufzeit der Primärdeckung
(in Jahren inkl. vertraglich vereinbarter Tilgungen)
WAL - Durchschnittlich gewichtete Restlaufzeit der Primärdeckung (in Jahren vertraglich)

Laufzeitenverteilung (in Monaten vertraglich)

Primärdeckung	Volumen	%
≤ 12 Monate	58	3%
12 - 36 Monate	105	6%
36 - 60 Monate	99	6%
60 - 120 Monate	296	18%
≥ 120 Monate	1.121	67%
Summe	1.679	100%

Emissionen	Volumen	%
≤ 12 Monate	0	0%
12 - 36 Monate	25	4%
36 - 60 Monate	0	0%
60 - 120 Monate	23	4%
≥ 120 Monate	518	92%
Summe	566	100%



2.8 Verteilung Zinsbindung nach Zinsderivaten

Zinsderivate	Volumen
Zinsderivate in Deckungsstock	Nein
Nominale der Derivate	

Primärdeckung	Volumen
Variabel, fix unterjährig	1.494
Fix, 1 - 2 Jahren	35
Fix, 2 - 5 Jahren	86
Fix, > 5 Jahren	64
Summe	1.679

Emissionen	Volumen
Variabel, fix unterjährig	35
Fix, 1 - 2 Jahren	0
Fix, 2 - 5 Jahren	0
Fix, > 5 Jahren	531
Summe	566

3. INFORMATIONEN ZUR ERSATZDECKUNG

Anzeigeeinheit in Mio. EUR - ausgenommen "Anzahl"

Ersatzdeckung Überblick	Volumen
Geld, Einlagen	
Wertpapiere des Anlagevermögens	
davon Nationalbank fähig	
Summe	0
Ersatzdeckung (% von Emissionen)	0%

Wertpapiere nach Volumen	Volumen	Anzahl
≤ 1.000.000		
1.000.000 - 5.000.000		
≥ 5.000.000		
Summe	0	0

Ersatzdeckung nach Währung	Volumen	%
EUR		
CHF		
USD		
JPY		
Sonstige Währungen		
Summe	0	0%

Verteilung nach Ländern	Volumen	%
EU Staaten	0	0%
Belgien		
Bulgarien		
Dänemark		
Deutschland		
Estland		
Finnland		
Frankreich		
Griechenland		
Irland		
Italien		
Kroatien		
Lettland		
Litauen		
Luxemburg		
Malta		
Niederlande		
Österreich		
Polen		
Portugal		
Rumänien		
Schweden		
Slowakei		
Slowenien		
Spanien		
Tschechien		
Ungarn		
Vereinigtes Königreich		
Zypern		
EWR Staaten	0	0%
Island		
Liechtenstein		
Norwegen		
Sonstige Länder	0	0%
Schweiz	0	0%
Summe	0	0%