

Report Datum  
Report Währung

31.12.2015  
EUR

### Hypothekarische Pfandbriefe bzw. hypothekarische fundierte Bankschuldverschreibungen

#### 1. ÜBERBLICK

CRD/ OGAW Richtlinien konform	ja		
Anteil EZB fähiger Forderungen und Wertpapiere (% von Gesamtdeckung)	-		
Gesamtbetrag Emissionen in Umlauf	in Millionen	415,0	
Gesamtbetrag der Deckungswerte (Gesamtdeckung Nominale)	in Millionen	596,1	
Ratingagenturen	Moody's	Fitch	S&P
Emittentenrating	NR	NR	NR
Rating Covered Bonds/Pfandbriefe/Fundierte Bankschuldverschreibungen	NR	NR	NR
Anzahl der Finanzierungen	4.285		
Anzahl der Schuldner	3.969		
Anzahl der Immobilien	4.139		
Durchschnittliches Volumen der Deckungswerte pro Schuldner	in Millionen	0,2	
Durchschnittliches Volumen der Deckungswerte pro Finanzierung	in Millionen	0,1	
Anteil der Forderungen in Zahlungsverzug von mind. 90 Tagen (% von Primärdeckung)	0%		
Anteil der 10 größten Finanzierungen (% von Primärdeckung)	12%		
Anteil endfällige Finanzierungen (% von Primärdeckung)	9%		
Anteil der Finanzierungen in Fremdwährung (% von Primärdeckung)	0%		
Anteil der Emissionen in Fremdwährung (in %)	0%		
Anteil Finanzierungen mit fixer Zinsbindung > 1 Jahr (% von Primärdeckung)	5%		
Nominelle Überdeckung (Gesamtdeckung/Emissionen im Umlauf in %)	44%		
Barwertige Überdeckung (BW Gesamtdeckung/ BW Emissionen im Umlauf in %)	39%		
Anzahl der Emissionen	25		
Durchschnittliche Größe der Emissionen	in Millionen	16,6	
Gewichteter durchschnittlicher LTV nach Rating Agentur Definition* (%)	-		
Gewichteter durchschnittlicher LTV nach österreichischer Definition** (%)	-		

\*LTV Definition Rating Agentur Berechnung: (Summe Forderungen je Kreditnehmereinheit + Summe vorrangige Hypotheken)/ Summe akt. Immobilienwerte

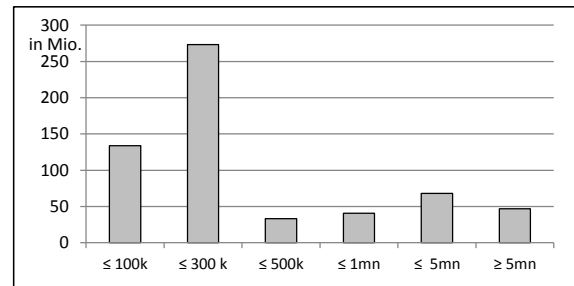
\*\*LTV österr. Berechnung: Betrag in Deckung je Forderung / Summe akt. Immobilienwerte abzüglich vorrangige Hypotheken

## 2. INFORMATIONEN ZUM DECKUNGSSTOCK (PRIMÄRDECKUNG)

Anzeigeeinheit in Mio. EUR - ausgenommen "Anzahl"

### 2.1 Verteilung nach Kreditvolumen

Primärdeckung nach Kreditvolumen		
	Volumen in Mio	Anzahl
≤ 300.000	407	4.094
davon 0 - 100.000	134	2.357
davon 100.000 - 300.000	273	1.737
300.000 - 5.000.000	142	188
davon 300.000 - 500.000	33	90
davon 500.000 - 1.000.000	41	60
davon 1.000.000 - 5.000.000	68	38
≥ 5.000.000	47	3
<b>Summe</b>	<b>596</b>	<b>4.285</b>



### 2.2 Währungsverteilung nach Währungsderivaten

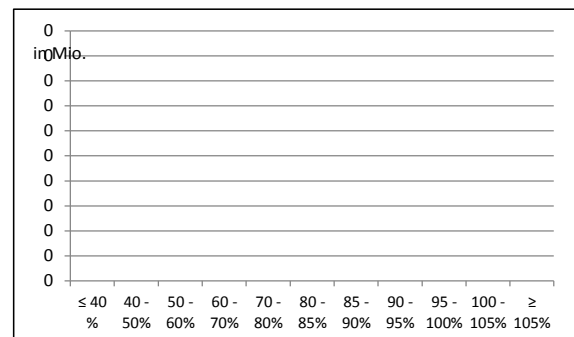
Währungsderivate	Volumen
Währungsderivate in Deckungsstock	Nein
Nominale der Derivate in Deckungsstock	0

Primärdeckung	Volumen
in EUR	596
in CHF	0
in USD	0
in JPY	0
Sonstige	0
<b>Summe</b>	<b>596</b>

Emissionen	Volumen
in EUR	415
in CHF	0
in USD	0
in JPY	0
Sonstige	0
<b>Summe</b>	<b>415</b>

### 2.3 Verteilung nach Besicherungsgrad\* nach Rating Agentur Definition

LTV Primärdeckung	Volumen	%
≤ 40 %	-	-
40 - 50%	-	-
50 - 60%	-	-
60 - 70%	-	-
70 - 80%	-	-
80 - 85%	-	-
85 - 90%	-	-
90 - 95%	-	-
95 - 100%	-	-
100 - 105%	-	-
≥ 105%	-	-
<b>Summe</b>	-	-



LTV Residential*	Volumen	%
≤ 40 %	-	-
40 - 50 %	-	-
50 - 60 %	-	-
60 - 70 %	-	-
70 - 80 %	-	-
80 - 85 %	-	-
85 - 90 %	-	-
90 - 95%	-	-
95 - 100%	-	-
100 - 105%	-	-
≥ 105%	-	-
<b>Summe</b>	-	-

LTV Commercial	Volumen	%
≤ 40 %	-	-
40 - 50 %	-	-
50 - 60 %	-	-
60 - 70 %	-	-
70 - 80 %	-	-
80 - 85 %	-	-
85 - 90 %	-	-
90 - 95%	-	-
95 - 100%	-	-
100 - 105%	-	-
≥ 105%	-	-
<b>Summe</b>	-	-

\*Residential inklusive gefördertem Wohnbau in Österreich

## 2.4 Regionale Verteilung

Primärdeckung nach Ländern		
in Europa	Volumen	%
<b>EU Staaten</b>	<b>596</b>	<b>100%</b>
Belgien		0%
Bulgarien		0%
Dänemark		0%
Deutschland		0%
Estland		0%
Finnland		0%
Frankreich		0%
Griechenland		0%
Irland		0%
Italien		0%
Kroatien		0%
Lettland		0%
Litauen		0%
Luxemburg		0%
Malta		0%
Niederlande		0%
Österreich	596	100%
Polen		0%
Portugal		0%
Rumänien		0%
Schweden		0%
Slowakei		0%
Slowenien		0%
Spanien		0%
Tschechien		0%
Ungarn		0%
Vereinigtes Königreich		0%
Zypern		0%
<b>EWR Staaten</b>	<b>0</b>	<b>0%</b>
Island		0%
Liechtenstein		0%
Norwegen		0%
<b>Sonstige Länder</b>		<b>0%</b>
<b>Schweiz</b>		<b>0%</b>
<b>Summe</b>	<b>596</b>	<b>100%</b>

Primärdeckung nach Bundesländern in Österreich			
	Volumen	Anteil AT (%)	Gesamtdeckung Anteil (%)
Republik Österreich	0	0%	0%
Wien	67	11%	11%
Niederösterreich	24	4%	4%
Oberösterreich	488	82%	82%
Salzburg	6	1%	1%
Tirol	5	1%	1%
Steiermark	4	1%	1%
Kärnten	2	0%	0%
Burgenland	0	0%	0%
Vorarlberg	0	0%	0%
<b>Summe</b>	<b>596</b>	<b>100%</b>	<b>100%</b>

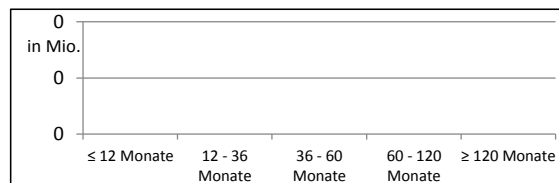
## 2.5 Verteilung nach Nutzungsart

Primärdeckung nach Nutzungsart		
	Volumen	%
<b>Wohnwirtschaftlich genutzt</b>	<b>391</b>	<b>66%</b>
davon privat genutzt (inkl. Mehrfamilienhäuser)	391	66%
davon geförderter Wohnbau	0	0%
davon gewerblich genutzt	0	0%
<b>Gewerblich genutzt</b>	<b>205</b>	<b>34%</b>
davon Einzelhandel	102	17%
davon Büro	9	1%
davon Tourismus/Hotel	4	1%
davon Landwirtschaft	6	1%
davon Industriegebäude	0	0%
Gemischte Nutzung	51	9%
Sonstige	32	5%
<b>Summe</b>	<b>596</b>	<b>100%</b>

## 2.6 Seasoning der Primärdeckung

### Gewichtetes Durchschnittsseasoning der Deckungswerte (in Jahren)

Seasoning konsolidiert	Volumen	%
≤ 12 Monate	-	-
12 - 36 Monate	-	-
36 - 60 Monate	-	-
60 - 120 Monate	-	-
≥ 120 Monate	-	-
<b>Summe</b>	-	-



Seasoning Residential*	Volumen	%
≤ 12 Monate	-	-
12 - 36 Monate	-	-
36 - 60 Monate	-	-
60 - 120 Monate	-	-
≥ 120 Monate	-	-
<b>Summe</b>	-	-

Seasoning Commercial	Volumen	%
≤ 12 Monate	-	-
12 - 36 Monate	-	-
36 - 60 Monate	-	-
60 - 120 Monate	-	-
≥ 120 Monate	-	-
<b>Summe</b>	-	-

\*Residential inklusive gefördertem Wohnbau

## 2.7 Laufzeitenverteilung

Gesamt	
WAL - Durchschnittlich gewichtete Restlaufzeit der Primärdeckung (in Jahren inkl. vertraglich vereinbarter Tilgungen)	-
WAL - Durchschnittlich gewichtete Restlaufzeit der Primärdeckung (in Jahren vertraglich)	17,8
WAL Emissionen (Endfälligkeit in Jahren)	18,0

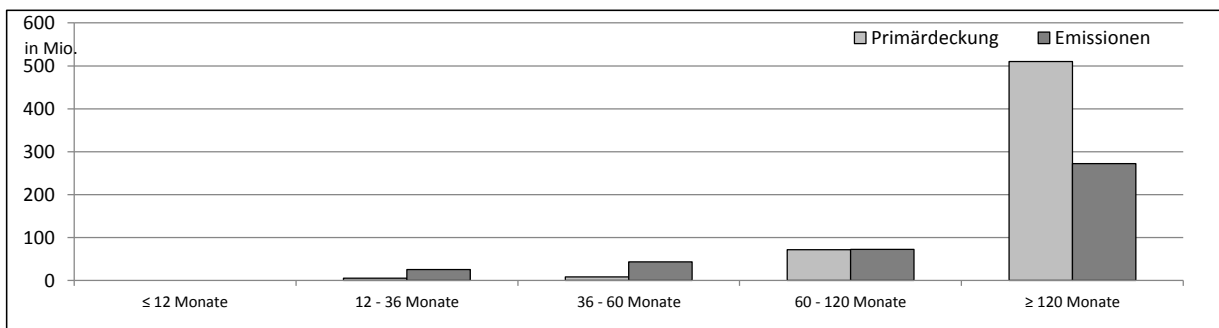
Commercial	
WAL - Durchschnittlich gewichtete Restlaufzeit der Primärdeckung (in Jahren inkl. vertraglich vereinbarter Tilgungen)	-
WAL - Durchschnittlich gewichtete Restlaufzeit der Primärdeckung (in Jahren vertraglich)	13,4

Residential	
WAL - Durchschnittlich gewichtete Restlaufzeit der Primärdeckung (in Jahren inkl. vertraglich vereinbarter Tilgungen)	-
WAL - Durchschnittlich gewichtete Restlaufzeit der Primärdeckung (in Jahren vertraglich)	20,0

### Laufzeitenverteilung (in Monaten vertraglich)

Primärdeckung	Volumen	%
≤ 12 Monate	0	0%
12 - 36 Monate	5	1%
36 - 60 Monate	9	1%
60 - 120 Monate	72	12%
≥ 120 Monate	510	86%
<b>Summe</b>	<b>596</b>	<b>100%</b>

Emissionen	Volumen	%
≤ 12 Monate	0	0%
12 - 36 Monate	26	6%
36 - 60 Monate	43	10%
60 - 120 Monate	73	18%
≥ 120 Monate	272	66%
<b>Summe</b>	<b>415</b>	<b>100%</b>



## 2.8 Verteilung Zinsbindung nach Zinsderivaten

Zinsderivate	Volumen
Zinsderivate in Deckungsstock	Nein

Primärdeckung	Volumen
Variabel, fix unterjährig	-
Fix, 1 - 2 Jahren	-
Fix, 2 - 5 Jahren	-
Fix, > 5 Jahren	-
<b>Summe</b>	-

Emissionen	Volumen
Variabel, fix unterjährig	80
Fix, 1 - 2 Jahren	1
Fix, 2 - 5 Jahren	13
Fix, > 5 Jahren	320
<b>Summe</b>	<b>415</b>

### 3. INFORMATIONEN ZUR ERSATZDECKUNG

Anzeigeeinheit in Mio. EUR - ausgenommen "Anzahl"

<b>Ersatzdeckung Überblick</b>	<b>Volumen</b>
Geld, Einlagen	0
Wertpapiere des Anlagevermögens	0
davon Nationalbank fähig	0
<b>Summe</b>	<b>0</b>
<b>Ersatzdeckung (% von Emissionen)</b>	<b>0%</b>

<b>Wertpapiere nach Volumen</b>	<b>Volumen</b>	<b>Anzahl</b>
≤ 1.000.000	0	0
1.000.000 - 5.000.000	0	0
≥ 5.000.000	0	0
<b>Summe</b>	<b>0</b>	<b>0</b>

<b>Ersatzdeckung nach Währung</b>	<b>Volumen</b>	<b>%</b>
EUR	0	0%
CHF	0	0%
USD	0	0%
JPY	0	0%
Sonstige Währungen	0	0%
<b>Summe</b>	<b>0</b>	<b>0%</b>

<b>Verteilung nach Ländern</b>	<b>Volumen</b>	<b>%</b>
<b>EU Staaten</b>	<b>0</b>	<b>0%</b>
Belgien	0	0%
Bulgarien	0	0%
Dänemark	0	0%
Deutschland	0	0%
Estland	0	0%
Finnland	0	0%
Frankreich	0	0%
Griechenland	0	0%
Irland	0	0%
Italien	0	0%
Kroatien	0	0%
Lettland	0	0%
Litauen	0	0%
Luxemburg	0	0%
Malta	0	0%
Niederlande	0	0%
Österreich	0	0%
Polen	0	0%
Portugal	0	0%
Rumänien	0	0%
Schweden	0	0%
Slowakei	0	0%
Slowenien	0	0%
Spanien	0	0%
Tschechien	0	0%
Ungarn	0	0%
Vereinigtes Königreich	0	0%
Zypern	0	0%
<b>EWR Staaten</b>	<b>0</b>	<b>0%</b>
Island	0	0%
Liechtenstein	0	0%
Norwegen	0	0%
<b>Sonstige Länder</b>	<b>0</b>	<b>0%</b>
<b>Schweiz</b>	<b>0</b>	<b>0%</b>
<b>Summe</b>	<b>0</b>	<b>0%</b>