

Report Datum	31.12.2015
Report Wahrung	EUR

Hypothekarische Pfandbriefe bzw. hypothekarische fundierte Bankschuldverschreibungen

1. UBERBLICK

CRD/ OGAW Richtlinien konform	Ja		
Anteil EZB fahiger Forderungen und Wertpapiere (% von Gesamtdeckung)	n.a.		
Gesamtbetrag Emissionen in Umlauf	in Millionen	5.036,6	
Gesamtbetrag der Deckungswerte (Gesamtdeckung Nominale)	in Millionen	9.372,1	
Ratingagenturen	Moody's	Fitch	S&P
Emittentenrating	Baa2	BBB+	BBB
Rating Covered Bonds/Pfandbriefe/Fundierte Bankschuldverschreibungen	Aaa	NR	NR
Anzahl der Finanzierungen	27.983		
Anzahl der Schuldner	26.198		
Anzahl der Immobilien	27.983		
Durchschnittliches Volumen der Deckungswerte pro Schuldner	in Millionen	0,4	
Durchschnittliches Volumen der Deckungswerte pro Finanzierung	in Millionen	0,3	
Anteil der Forderungen in Zahlungsverzug von mind. 90 Tagen (% von Primardeckung)	0%		
Anteil der 10 groten Finanzierungen (% von Primardeckung)	13%		
Anteil endfallige Finanzierungen (% von Primardeckung)	37%		
Anteil der Finanzierungen in Fremdwahrung (% von Primardeckung)	18%		
Anteil der Emissionen in Fremdwahrung (in %)	0%		
Anteil Finanzierungen mit fixer Zinsbindung > 1 Jahr (% von Primardeckung)	17%		
Nominelle uberdeckung (Gesamtdeckung/Emissionen im Umlauf in %)	86%		
Barwertige uberdeckung (BW Gesamtdeckung/ BW Emissionen im Umlauf in %)	90%		
Anzahl der Emissionen	104		
Durchschnittliche Groe der Emissionen	in Millionen	48,4	
Gewichteter durchschnittlicher LTV nach Rating Agentur Definition* (%)	60%		
Gewichteter durchschnittlicher LTV nach osterreichischer Definition** (%)	36%		

*LTV Definition Rating Agentur Berechnung: (Summe Forderungen je Kreditnehmereinheit + Summe vorrangige Hypotheken)/ Summe akt. Immobilienwerte

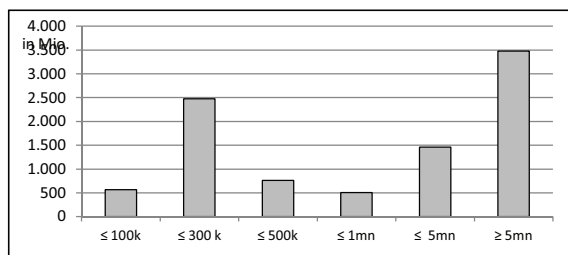
**LTV osterr. Berechnung: Betrag in Deckung je Forderung / Summe akt. Immobilienwerte abzuglich vorrangige Hypotheken

2. INFORMATIONEN ZUM DECKUNGSSTOCK (PRIMÄRDECKUNG)

Anzeigeeinheit in Mio. EUR - ausgenommen "Anzahl"

2.1 Verteilung nach Kreditvolumen

Primärdeckung nach Kreditvolumen	Volumen in Mio	Anzahl
≤ 300.000	3.039	24.295
davon 0 - 100.000	566	10.206
davon 100.000 - 300.000	2.473	14.089
300.000 - 5.000.000	2.729	3.516
davon 300.000 - 500.000	761	2.081
davon 500.000 - 1.000.000	504	728
davon 1.000.000 - 5.000.000	1.463	707
≥ 5.000.000	3.475	172
Summe	9.244	27.983



2.2 Währungsverteilung nach Währungsderivaten

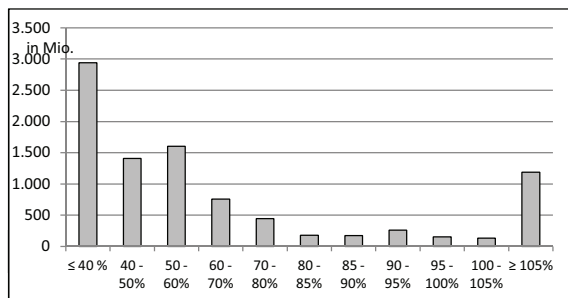
Währungsderivate	Volumen
Währungsderivate in Deckungsstock	Nein
Nominale der Derivate in Deckungsstock	0

Primärdeckung	Volumen
in EUR	7.578
in CHF	1.666
in USD	0
in JPY	0
Sonstige	0
Summe	9.244

Emissionen	Volumen
in EUR	5.037
in CHF	0
in USD	0
in JPY	0
Sonstige	0
Summe	5.037

2.3 Verteilung nach Besicherungsgrad* nach Rating Agentur Definition

LTV Primärdeckung	Volumen	%
≤ 40 %	2.941	32%
40 - 50%	1.409	15%
50 - 60%	1.604	17%
60 - 70%	757	8%
70 - 80%	446	5%
80 - 85%	178	2%
85 - 90%	172	2%
90 - 95%	263	3%
95 - 100%	153	2%
100 - 105%	131	1%
≥ 105%	1.191	13%
Summe	9.244	100%



LTV Residential*	Volumen	%
≤ 40 %	2.072	34%
40 - 50 %	852	14%
50 - 60 %	512	8%
60 - 70 %	433	7%
70 - 80 %	332	5%
80 - 85 %	171	3%
85 - 90 %	157	3%
90 - 95%	149	2%
95 - 100%	149	2%
100 - 105%	126	2%
≥ 105%	1.150	19%
Summe	6.102	100%

LTV Commercial	Volumen	%
≤ 40 %	869	28%
40 - 50 %	557	18%
50 - 60 %	1.092	35%
60 - 70 %	324	10%
70 - 80 %	115	4%
80 - 85 %	6	0%
85 - 90 %	15	0%
90 - 95%	114	4%
95 - 100%	4	0%
100 - 105%	5	0%
≥ 105%	41	1%
Summe	3.142	100%

*Residential inklusive gefördertem Wohnbau in Österreich

2.4 Regionale Verteilung

Primärdeckung nach Ländern in Europa	Volumen	%
EU Staaten	9.244	100%
Belgien	0	0%
Bulgarien	0	0%
Dänemark	0	0%
Deutschland	0	0%
Estland	0	0%
Finnland	0	0%
Frankreich	0	0%
Griechenland	0	0%
Irland	0	0%
Italien	0	0%
Kroatien	0	0%
Lettland	0	0%
Litauen	0	0%
Luxemburg	0	0%
Malta	0	0%
Niederlande	0	0%
Österreich	9.244	100%
Polen	0	0%
Portugal	0	0%
Rumänien	0	0%
Schweden	0	0%
Slowakei	0	0%
Slowenien	0	0%
Spanien	0	0%
Tschechien	0	0%
Ungarn	0	0%
Vereinigtes Königreich	0	0%
Zypern	0	0%
EWR Staaten	0	0%
Island	0	0%
Liechtenstein	0	0%
Norwegen	0	0%
Sonstige Länder	0	0%
Schweiz	0	0%
Summe	9.244	100%

Primärdeckung nach Bundesländern in Österreich	Volumen	Anteil AT (%)	Gesamtdeckung Anteil (%)
Republik Österreich	0	0%	0%
Wien	3.820	41%	41%
Niederösterreich	2.311	25%	25%
Oberösterreich	621	7%	7%
Salzburg	351	4%	4%
Tirol	467	5%	5%
Steiermark	675	7%	7%
Kärnten	521	6%	6%
Burgenland	262	3%	3%
Vorarlberg	215	2%	2%
Summe	9.244	100%	100%

2.5 Verteilung nach Nutzungsart

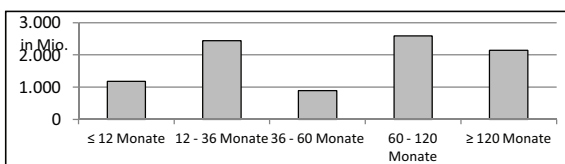
Primärdeckung nach Nutzungsart	Volumen	%
Wohnwirtschaftlich genutzt	6.104	66%
davon privat genutzt (inkl. Mehrfamilienhäuser)	3.867	42%
davon geförderter Wohnbau	1.690	18%
davon gewerblich genutzt	547	6%
Gewerblich genutzt	3.140	34%
davon Einzelhandel	988	11%
davon Büro	1.314	14%
davon Tourismus/Hotel	189	2%
davon Landwirtschaft	18	0%
davon Industriegebäude	70	1%
Gemischte Nutzung	208	2%
Sonstige	354	4%
Summe	9.244	100%

2.6 Seasoning der Primärdeckung

Gewichtetes Durchschnittsseasoning der Deckungswerte (in Jahren)			6,7
Seasoning konsolidiert			
	Volumen	%	
≤ 12 Monate	1.179	13%	
12 - 36 Monate	2.438	26%	
36 - 60 Monate	893	10%	
60 - 120 Monate	2.593	28%	
≥ 120 Monate	2.141	23%	
Summe	9.244	100%	

Seasoning Residential*			
	Volumen	%	
≤ 12 Monate	399	7%	
12 - 36 Monate	1.388	23%	
36 - 60 Monate	565	9%	
60 - 120 Monate	1.876	31%	
≥ 120 Monate	1.874	31%	
Summe	6.102	100%	

Seasoning Commercial			
	Volumen	%	
≤ 12 Monate	780	25%	
12 - 36 Monate	1.050	33%	
36 - 60 Monate	328	10%	
60 - 120 Monate	717	23%	
≥ 120 Monate	267	8%	
Summe	3.142	100%	



*Residential inklusive gefördertem Wohnbau

2.7 Laufzeitenverteilung

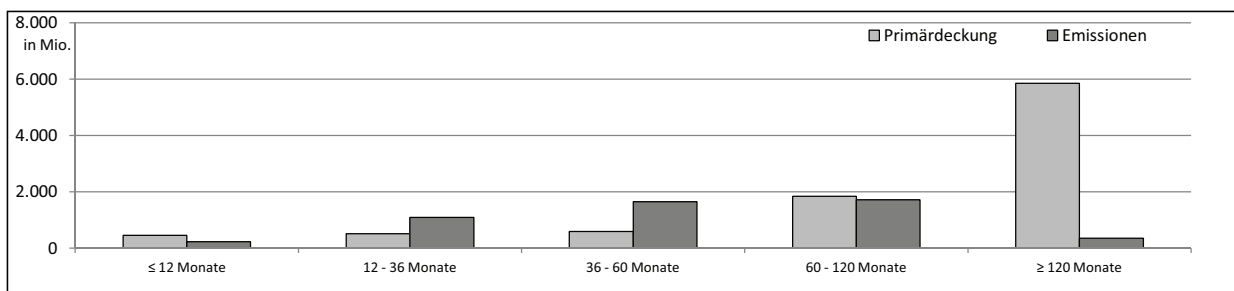
Gesamt	
WAL - Durchschnittlich gewichtete Restlaufzeit der Primärdeckung (in Jahren inkl. vertraglich vereinbarter Tilgungen)	9,4
WAL - Durchschnittlich gewichtete Restlaufzeit der Primärdeckung (in Jahren vertraglich)	14,0
WAL Emissionen (Endfälligkeit in Jahren)	5,6

Commercial	
WAL - Durchschnittlich gewichtete Restlaufzeit der Primärdeckung (in Jahren inkl. vertraglich vereinbarter Tilgungen)	5,8
WAL - Durchschnittlich gewichtete Restlaufzeit der Primärdeckung (in Jahren vertraglich)	8,1

Residential	
WAL - Durchschnittlich gewichtete Restlaufzeit der Primärdeckung (in Jahren inkl. vertraglich vereinbarter Tilgungen)	11,2
WAL - Durchschnittlich gewichtete Restlaufzeit der Primärdeckung (in Jahren vertraglich)	16,9

Laufzeitenverteilung (in Monaten vertraglich)

Primärdeckung			Emissionen		
	Volumen	%		Volumen	%
≤ 12 Monate	459	5%	≤ 12 Monate	224	4%
12 - 36 Monate	511	6%	12 - 36 Monate	1.094	22%
36 - 60 Monate	586	6%	36 - 60 Monate	1.646	33%
60 - 120 Monate	1.840	20%	60 - 120 Monate	1.718	34%
≥ 120 Monate	5.848	63%	≥ 120 Monate	355	7%
Summe	9.244	100%	Summe	5.037	100%



2.8 Verteilung Zinsbindung nach Zinsderivaten

Zinsderivate	Volumen
Zinsderivate in Deckungsstock	Nein

Primärdeckung	Volumen	Emissionen	Volumen
Variabel, fix unterjährig	7.710	Variabel, fix unterjährig	901
Fix, 1 - 2 Jahren	638	Fix, 1 - 2 Jahren	139
Fix, 2 - 5 Jahren	405	Fix, 2 - 5 Jahren	1.946
Fix, > 5 Jahren	491	Fix, > 5 Jahren	2.051
Summe	9.244	Summe	5.037

3. INFORMATIONEN ZUR ERSATZDECKUNG

Anzeigeeinheit in Mio. EUR - ausgenommen "Anzahl"

Ersatzdeckung Überblick	Volumen
Geld, Einlagen	0
Wertpapiere des Anlagevermögens	129
davon Nationalbank fähig	129
Summe	129
Ersatzdeckung (% von Emissionen)	3%

Wertpapiere nach Volumen	Volumen	Anzahl
≤ 1.000.000	0	0
1.000.000 - 5.000.000	5	1
≥ 5.000.000	124	2
Summe	129	3

Ersatzdeckung nach Währung	Volumen	%
EUR	129	100%
CHF	0	0%
USD	0	0%
JPY	0	0%
Sonstige Währungen	0	0%
Summe	129	100%

Verteilung nach Ländern	Volumen	%
EU Staaten	129	100%
Belgien	0	0%
Bulgarien	0	0%
Dänemark	0	0%
Deutschland	0	0%
Estland	0	0%
Finnland	0	0%
Frankreich	0	0%
Griechenland	0	0%
Irland	0	0%
Italien	0	0%
Kroatien	0	0%
Lettland	0	0%
Litauen	0	0%
Luxemburg	0	0%
Malta	0	0%
Niederlande	0	0%
Österreich	129	100%
Polen	0	0%
Portugal	0	0%
Rumänien	0	0%
Schweden	0	0%
Slowakei	0	0%
Slowenien	0	0%
Spanien	0	0%
Tschechien	0	0%
Ungarn	0	0%
Vereinigtes Königreich	0	0%
Zypern	0	0%
EWR Staaten	0	0%
Island	0	0%
Liechtenstein	0	0%
Norwegen	0	0%
Sonstige Länder	0	0%
Schweiz	0	0%
Summe	129	100%