

Report Datum
Report Währung31.12.2015
EUR

Öffentliche Pfandbriefe bzw. öffentliche fundierte Bankschuldverschreibungen

1. ÜBERBLICK

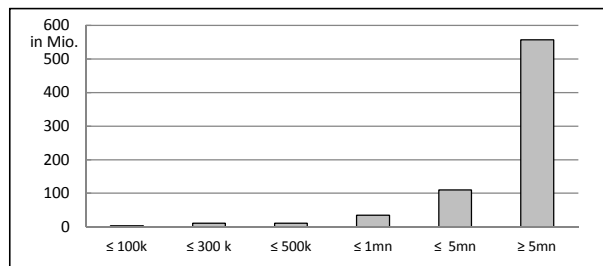
CRD/ OGAW Richtlinien konform		Ja		
Anteil EZB fähiger Forderungen und Wertpapiere (% der Gesamtdeckung)		k.A.		
Gesamtbetrag Emissionen in Umlauf	in Millionen	272,5		
Gesamtbetrag der Deckungswerte (Gesamtdeckung Nominale)	in Millionen	734,3		
Ratingagenturen	Moody's	Fitch	S&P	
Emittentenrating	NR	NR	A	
Rating Covered Bonds/Pfandbriefe/Fundierte Bankschuldverschreibungen	NR	NR	NR	
Anzahl der Finanzierungen		280		
Anzahl der Schuldner		k.A.		
Anzahl der Garanten		k.A.		
Durchschnittliches Volumen der Deckungswerte pro Schuldner	in Millionen	k.A.		
Durchschnittliches Volumen der Deckungswerte pro Finanzierung	in Millionen	2,6		
Anteil der Forderungen in Zahlungsverzug von mind. 90 Tagen (% von Primärdeckung)		0%		
Anteil der 10 größten Finanzierungen (% von Primärdeckung)		k.A.		
Anteil der 10 größten Garanten (% von Primärdeckung)		k.A.		
Anteil endfällige Finanzierungen (% von Primärdeckung)		k.A.		
Anteil der Finanzierungen in Fremdwährung (% von Primärdeckung)		0%		
Anteil der Emissionen in Fremdwährung (in %)		0%		
Anteil Finanzierungen mit fixer Zinsbindung > 1 Jahr (% von Primärdeckung)		14%		
Nominelle Überdeckung (Gesamtdeckung/Emissionen im Umlauf in %)		169%		
Barwertige Überdeckung (BW Gesamtdeckung/ BW Emissionen im Umlauf in %)		k.A.		
Anzahl der Emissionen		15		
Durchschnittliche Größe der Emissionen	in Millionen	18,17		

2. INFORMATIONEN ZUM DECKUNGSSTOCK (PRIMÄRDECKUNG)

Anzeigeeinheit in Mio. EUR - ausgenommen "Anzahl"

2.1 Verteilung nach Kreditvolumen

Primärdeckung nach Kreditvolumen		
	Volumen	Anzahl
≤ 300.000	14	134
davon 0 - 100.000	3	80
davon 100.000 - 300.000	11	54
300.000 - 5.000.000	155	130
davon 300.000 - 500.000	11	27
davon 500.000 - 1.000.000	35	46
davon 1.000.000 - 5.000.000	110	57
≥ 5.000.000	558	15
Summe	726	279



2.2 Währungsverteilung nach Währungsderivaten

Währungsderivate	Volumen
Währungsderivate in Deckungsstock	Nein
Nominale der Derivate in Deckungsstock	

Primärdeckung	Volumen
in EUR	726
in CHF	
in USD	
in JPY	
Sonstige	
Summe	726

Emissionen	Volumen
in EUR	273
in CHF	
in USD	
in JPY	
Sonstige	
Summe	273

2.3 Regionale Verteilung

Primärdeckung nach Ländern in Europa	Volumen	%
EU Staaten	726	100%
Belgien		0%
Bulgarien		0%
Dänemark		0%
Deutschland		0%
Estland		0%
Finnland		0%
Frankreich		0%
Griechenland		0%
Irland		0%
Italien		0%
Kroatien		0%
Lettland		0%
Litauen		0%
Luxemburg		0%
Malta		0%
Niederlande		0%
Österreich	726	100%
Polen		0%
Portugal		0%
Rumänien		0%
Schweden		0%
Slowakei		0%
Slowenien		0%
Spanien		0%
Tschechien		0%
Ungarn		0%
Vereinigtes Königreich		0%
Zypern		0%
EWR Staaten	0	0%
Island		0%
Liechtenstein		0%
Norwegen		0%
Sonstige Länder	0	0%
Schweiz	0	0%
Summe	726	100%

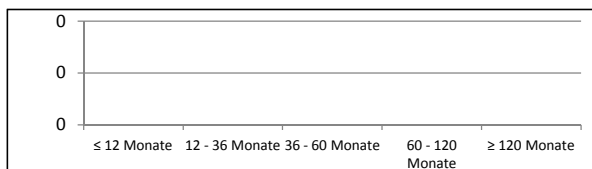
Primärdeckung nach Bundesländern in Österreich			
	Volumen	Anteil AT (%)	Gesamtdeckung Anteil (%)
Republik Österreich	9	1%	1%
Wien	20	3%	3%
Niederösterreich		0%	0%
Oberösterreich	697	96%	96%
Salzburg		0%	0%
Tirol		0%	0%
Steiermark		0%	0%
Kärnten		0%	0%
Burgenland		0%	0%
Vorarlberg		0%	0%
Summe	726	100%	100%

2.4 Verteilung nach Art des Schuldners/Garanten

Primärdeckung nach Art des Schuldners/Garanten	Volumen	%
Staat	9	1%
Bundesland	20	3%
Gemeinde	89	12%
Haftung Staat	0	0%
Haftung Subsouverän Bundesland	593	82%
Haftung Subsouverän Gemeinde	15	2%
Sonstige	0	0%
Summe	726	100%

2.5 Seasoning der Primärdeckung

Gewichtetes Durchschnittsseasoning der Deckungswerte (in Jahren)		
Seasoning	Volumen	%
≤ 12 Monate	k.A.	0%
12 - 36 Monate	k.A.	0%
36 - 60 Monate	k.A.	0%
60 - 120 Monate	k.A.	0%
≥ 120 Monate	k.A.	0%
Summe	0	0%

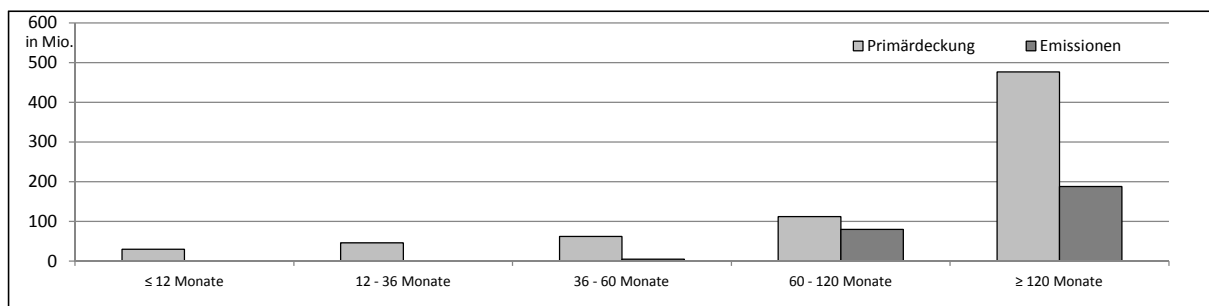


2.6 Laufzeitenverteilung

Gesamt	
WAL - Durchschnittlich gewichtete Restlaufzeit der Primärdeckung (in Jahren inkl. vertraglich vereinbarter Tilgungen)	k.A.
WAL - Durchschnittlich gewichtete Restlaufzeit der Primärdeckung (in Jahren vertraglich)	k.A.
WAL Emissionen (Endfälligkeit in Jahren)	13,1

Laufzeitenverteilung (in Monaten vertraglich)

Primärdeckung	Volumen	%	Emissionen	Volumen	%
≤ 12 Monate	30	4%	≤ 12 Monate		0%
12 - 36 Monate	46	6%	12 - 36 Monate		0%
36 - 60 Monate	62	9%	36 - 60 Monate	5	2%
60 - 120 Monate	112	15%	60 - 120 Monate	80	29%
≥ 120 Monate	476	66%	≥ 120 Monate	188	69%
Summe	726	100%	Summe	273	100%



2.7 Verteilung Zinsbindung nach Zinsderivaten

Zinsderivate	Volumen
Zinsderivate in Deckungsstock	Nein

Primärdeckung	Volumen
Variabel, fix unterjährig	625
Fix, 1 - 2 Jahren	0
Fix, 2 - 5 Jahren	0
Fix, > 5 Jahren	101
Summe	726

Emissionen	Volumen
Variabel, fix unterjährig	8
Fix, 1 - 2 Jahren	
Fix, 2 - 5 Jahren	
Fix, > 5 Jahren	265
Summe	273

3. INFORMATIONEN ZUR ERSATZDECKUNG

Anzeigeeinheit in Mio. EUR - ausgenommen "Anzahl"

Ersatzdeckung Überblick	Volumen
Geld, Einlagen	
Wertpapiere des Anlagevermögens	8
davon Nationalbank fähig	8
Summe	8
Ersatzdeckung (% von Emissionen)	3%

Wertpapiere nach Volumen	Volumen	Anzahl
≤ 1.000.000		
1.000.000 - 5.000.000		
≥ 5.000.000	8	1
Summe	8	1

Ersatzdeckung nach Währung	Volumen	%
EUR	8	100%
CHF		0%
USD		0%
JPY		0%
Sonstige Währungen		0%
Summe	8	100%

Verteilung nach Ländern	Volumen	%
EU Staaten	8	100%
Belgien		0%
Bulgarien		0%
Dänemark		0%
Deutschland		0%
Estland		0%
Finnland		0%
Frankreich		0%
Griechenland		0%
Irland		0%
Italien		0%
Kroatien		0%
Lettland		0%
Litauen		0%
Luxemburg		0%
Malta		0%
Niederlande		0%
Österreich	8	100%
Polen		0%
Portugal		0%
Rumänien		0%
Schweden		0%
Slowakei		0%
Slowenien		0%
Spanien		0%
Tschechien		0%
Ungarn		0%
Vereinigtes Königreich		0%
Zypern		0%
EWR Staaten	0	0%
Island		0%
Liechtenstein		0%
Norwegen		0%
Sonstige Länder	0	0%
Schweiz	0	0%
Summe	8	100%