

Bank

Raiffeisenlandesbank
Niederösterreich / Wien AGReport Datum
Report Währung31.12.2015
EUR

Öffentliche Pfandbriefe bzw. öffentliche fundierte Bankschuldverschreibungen

1. ÜBERBLICK

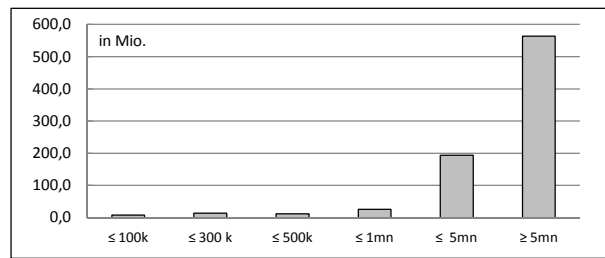
CRD/ OGAW Richtlinien konform		Ja		
Anteil EZB fähiger Forderungen und Wertpapiere (% der Gesamtdeckung)		0%		
Gesamtbetrag Emissionen in Umlauf	in Millionen	729,00		
Gesamtbetrag der Deckungswerte (Gesamtdeckung Nominale)	in Millionen	875,8		
Ratingagenturen	Moody's	Fitch	S&P	
Emittentenrating	Baa2	NR	NR	
Rating Covered Bonds/Pfandbriefe/Fundierte Bankschuldverschreibungen	NR	NR	NR	
Anzahl der Finanzierungen		444		
Anzahl der Schuldner		0		
Anzahl der Garanten		0		
Durchschnittliches Volumen der Deckungswerte pro Schuldner	in Millionen	0,0		
Durchschnittliches Volumen der Deckungswerte pro Finanzierung	in Millionen	2,0		
Anteil der Forderungen in Zahlungsverzug von mind. 90 Tagen (% von Primärdeckung)		0%		
Anteil der 10 größten Finanzierungen (% von Primärdeckung)		0%		
Anteil der 10 größten Garanten (% von Primärdeckung)		0%		
Anteil endfällige Finanzierungen (% von Primärdeckung)		0%		
Anteil der Finanzierungen in Fremdwährung (% von Primärdeckung)		32%		
Anteil der Emissionen in Fremdwährung (in %)		0%		
Anteil Finanzierungen mit fixer Zinsbindung > 1 Jahr (% von Primärdeckung)		30,7%		
Nominelle Überdeckung (Gesamtdeckung/Emissionen im Umlauf in %)		20,1%		
Barwertige Überdeckung (BW Gesamtdeckung/ BW Emissionen im Umlauf in %)		27,51%		
Anzahl der Emissionen		12		
Durchschnittliche Größe der Emissionen	in Millionen	60,75		

2. INFORMATIONEN ZUM DECKUNGSSTOCK (PRIMÄRDECKUNG)

Anzeigeeinheit in Mio. EUR - ausgenommen "Anzahl"

2.1 Verteilung nach Kreditvolumen

Primärdeckung nach Kreditvolumen		
	Volumen	Anzahl
≤ 300.000	21,2	266
davon 0 - 100.000	7,7	190
davon 100.000 - 300.000	13,5	76
300.000 - 5.000.000	231	166
davon 300.000 - 500.000	12	32
davon 500.000 - 1.000.000	25	33
davon 1.000.000 - 5.000.000	194	101
≥ 5.000.000	564	12
Summe	816	444



2.2 Währungsverteilung nach Währungsderivaten

Währungsderivate	Volumen
Währungsderivate in Deckungsstock	Nein
Nominale der Derivate in Deckungsstock	0

Primärdeckung	Volumen
in EUR	540
in CHF	276
in USD	0
in JPY	0
Sonstige	0
Summe	816

Emissionen	Volumen
in EUR	729
in CHF	0
in USD	0
in JPY	0
Sonstige	0
Summe	729

2.3 Regionale Verteilung

Primärdeckung nach Ländern in Europa	Volumen	%
EU Staaten	816	100%
Belgien	0	0%
Bulgarien	0	0%
Dänemark	0	0%
Deutschland	0	0%
Estland	0	0%
Finnland	0	0%
Frankreich	0	0%
Griechenland	0	0%
Irland	0	0%
Italien	0	0%
Kroatien	0	0%
Lettland	0	0%
Litauen	0	0%
Luxemburg	0	0%
Malta	0	0%
Niederlande	0	0%
Österreich	816	100%
Polen	0	0%
Portugal	0	0%
Rumänien	0	0%
Schweden	0	0%
Slowakei	0	0%
Slowenien	0	0%
Spanien	0	0%
Tschechien	0	0%
Ungarn	0	0%
Vereinigtes Königreich	0	0%
Zypern	0	0%
EWR Staaten	0	0%
Island	0	0%
Liechtenstein	0	0%
Norwegen	0	0%
Sonstige Länder	0	0%
Schweiz	0	0%
Summe	816	100%

Primärdeckung nach Bundesländern in Österreich			
	Volumen	Anteil AT (%)	Gesamtdeckung Anteil (%)
Republik Österreich	0	0%	0%
Wien	491	60%	60%
Niederösterreich	325	40%	40%
Oberösterreich	0	0%	0%
Salzburg	0	0%	0%
Tirol	0	0%	0%
Steiermark	0	0%	0%
Kärnten	0	0%	0%
Burgenland	0	0%	0%
Vorarlberg	0	0%	0%
Summe	816	100%	100%

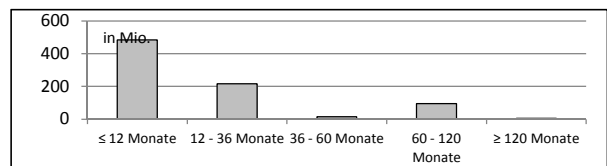
2.4 Verteilung nach Art des Schuldners/Garanten

Primärdeckung nach Art des Schuldners/Garanten	Volumen	%
Staat	0	0%
Bundesland	252	31%
Gemeinde	272	33%
Haftung Staat	0	0%
Haftung Subsouverän Bundesland	268	33%
Haftung Subsouverän Gemeinde	24	3%
Sonstige	0	0%
Summe	816	100%

2.5 Seasoning der Primärdeckung

Gewichtetes Durchschnittsseasoning der Deckungswerte (in Jahren)	1,7
---	------------

Seasoning	Volumen	%
≤ 12 Monate	486	59%
12 - 36 Monate	217	27%
36 - 60 Monate	14	2%
60 - 120 Monate	95	12%
≥ 120 Monate	4	1%
Summe	816	100%



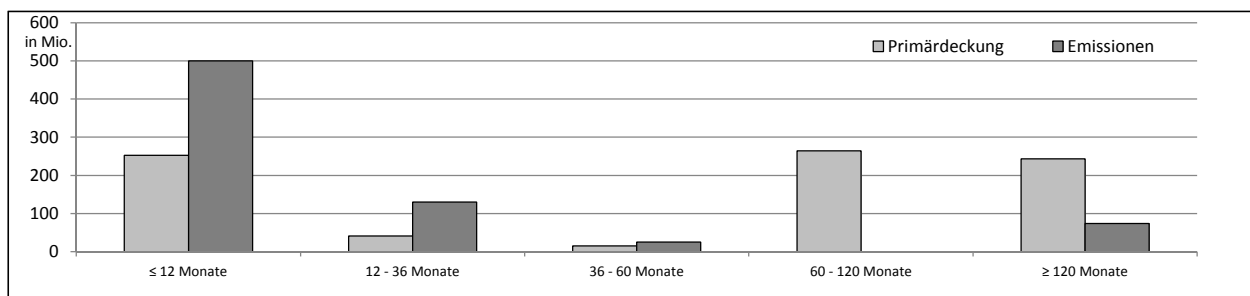
2.6 Laufzeitenverteilung

Gesamt	
WAL - Durchschnittlich gewichtete Restlaufzeit der Primärdeckung (in Jahren inkl. vertraglich vereinbarter Tilgungen)	
WAL - Durchschnittlich gewichtete Restlaufzeit der Primärdeckung (in Jahren vertraglich)	11,8
WAL Emissionen (Endfälligkeit in Jahren)	3,8

Laufzeitenverteilung (in Monaten vertraglich)

Primärdeckung	Volumen	%
≤ 12 Monate	253	31%
12 - 36 Monate	41	5%
36 - 60 Monate	15	2%
60 - 120 Monate	264	32%
≥ 120 Monate	243	30%
Summe	816	100%

Emissionen	Volumen	%
≤ 12 Monate	500	69%
12 - 36 Monate	130	18%
36 - 60 Monate	25	3%
60 - 120 Monate	0	0%
≥ 120 Monate	74	10%
Summe	729	100%



2.7 Verteilung Zinsbindung nach Zinsderivaten

Zinsderivate	Volumen
Zinsderivate in Deckungsstock	Nein

Primärdeckung	Volumen
Variabel, fix unterjährig	547
Fix, 1 - 2 Jahren	0
Fix, 2 - 5 Jahren	39
Fix, > 5 Jahren	230
Summe	816

Emissionen	Volumen
Variabel, fix unterjährig	630
Fix, 1 - 2 Jahren	20
Fix, 2 - 5 Jahren	5
Fix, > 5 Jahren	74
Summe	729

3. INFORMATIONEN ZUR ERSATZDECKUNG

Anzeigeeinheit in Mio. EUR - ausgenommen "Anzahl"

Ersatzdeckung Überblick	Volumen
Geld, Einlagen	0
Wertpapiere des Anlagevermögens	60
davon Nationalbank fähig	0
Summe	60
Ersatzdeckung (% von Emissionen)	7%

Wertpapiere nach Volumen	Volumen	Anzahl
≤ 1.000.000	0	0
1.000.000 - 5.000.000	0	0
≥ 5.000.000	60	2
Summe	60	2

Ersatzdeckung nach Währung	Volumen	%
EUR	60	100%
CHF	0	0%
USD	0	0%
JPY	0	0%
Sonstige Währungen	0	0%
Summe	60	100%

Verteilung nach Ländern	Volumen	%
EU Staaten	60	100%
Belgien	0	0%
Bulgarien	0	0%
Dänemark	0	0%
Deutschland	0	0%
Estland	0	0%
Finnland	0	0%
Frankreich	0	0%
Griechenland	0	0%
Irland	0	0%
Italien	0	0%
Kroatien	0	0%
Lettland	0	0%
Litauen	0	0%
Luxemburg	0	0%
Malta	0	0%
Niederlande	0	0%
Österreich	60	100%
Polen	0	0%
Portugal	0	0%
Rumänien	0	0%
Schweden	0	0%
Slowakei	0	0%
Slowenien	0	0%
Spanien	0	0%
Tschechien	0	0%
Ungarn	0	0%
Vereinigtes Königreich	0	0%
Zypern	0	0%
EWR Staaten	0	0%
Island	0	0%
Liechtenstein	0	0%
Norwegen	0	0%
Sonstige Länder	0	0%
Schweiz	0	0%
Summe	60	100%