

Report Datum
Report Wahrung

31.12.2016
EUR

Hypothekarische Pfandbriefe bzw. hypothekarische fundierte Bankschuldverschreibungen

1. UBERBLICK

CRD/ OGAW Richtlinien konform	Unbekannt		
Anteil EZB fahiger Forderungen und Wertpapiere (% von Gesamtdeckung)	0%		
Gesamtbetrag Emissionen in Umlauf	in Millionen	271	
Gesamtbetrag der Deckungswerte (Gesamtdeckung Nominale)	in Millionen	559	
Ratingagenturen	Moody's	Fitch	S&P
Emittentenrating	-	-	-
Deckungsstockrating	-	-	-
Anzahl der Finanzierungen	3.566		
Anzahl der Schuldner	5.079		
Anzahl der Immobilien	3.214		
Durchschnittliches Volumen der Deckungswerte pro Schuldner	in Millionen	0,1	
Durchschnittliches Volumen der Deckungswerte pro Finanzierung	in Millionen	0,2	
Anteil der Forderungen in Zahlungsverzug von mind. 90 Tagen (% von Primardeckung)	0%		
Anteil der 10 groten Finanzierungen (% von Primardeckung)	7%		
Anteil endfallige Finanzierungen (% von Primardeckung)	11%		
Anteil der Finanzierungen in Fremdwahrung (% von Primardeckung)	0%		
Anteil der Emissionen in Fremdwahrung (in %)	0%		
Anteil Finanzierungen mit fixer Zinsbindung > 1 Jahr (% von Primardeckung)	11%		
Nominelle uberdeckung (Gesamtdeckung/Emissionen im Umlauf in %)	106%		
Barwertige uberdeckung (BW Gesamtdeckung/ BW Emissionen im Umlauf in %)	102%		
Anzahl der Emissionen	45		
Durchschnittliche Groe der Emissionen	in Millionen	6,0	
Gewichteter durchschnittlicher LTV nach Rating Agentur Definition* (%)	54%		
Gewichteter durchschnittlicher LTV nach osterreichischer Definition** (%)	46%		

*LTV Definition Rating Agentur Berechnung: (Summe Forderungen je Kreditnehmereinheit + Summe vorrangige Hypotheken)/ Summe akt. Immobilienwerte

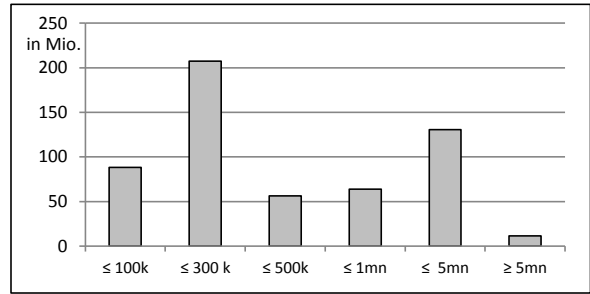
**LTV osterr. Berechnung: Betrag in Deckung je Forderung / Summe akt. Immobilienwerte abzuglich vorrangige Hypotheken

2. INFORMATIONEN ZUM DECKUNGSSTOCK (PRIMÄRDECKUNG)

Anzeigeeinheit in Mio. EUR - ausgenommen "Anzahl"

2.1 Verteilung nach Kreditvolumen

Primärdeckung nach Kreditvolumen		
	Volumen in Mio	Anzahl
≤ 300.000	296	3.245
davon 0 - 100.000	88	2.003
davon 100.000 - 300.000	207	1.242
300.000 - 5.000.000	251	319
davon 300.000 - 500.000	57	148
davon 500.000 - 1.000.000	64	95
davon 1.000.000 - 5.000.000	131	76
≥ 5.000.000	12	2
Summe	559	3.566



2.2 Währungsverteilung nach Währungsderivaten

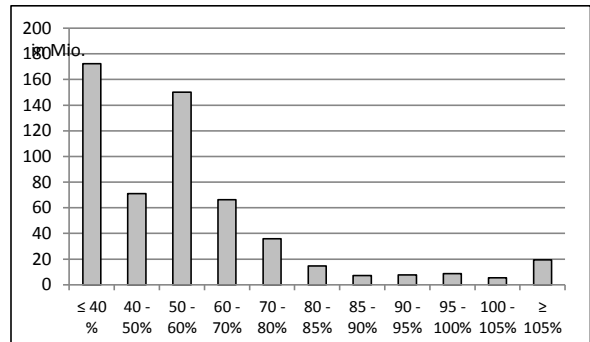
Währungsderivate	Volumen
Währungsderivate in Deckungsstock	Nein
Nominale der Derivate in Deckungsstock	

Primärdeckung	Volumen
in EUR	559
in CHF	
in USD	
in JPY	
Sonstige	
Summe	559

Emissionen	Volumen
in EUR	271
in CHF	
in USD	
in JPY	
Sonstige	
Summe	271

2.3 Verteilung nach Besicherungsgrad* nach Rating Agentur Definition

LTV Primärdeckung	Volumen	%
≤ 40 %	172	31%
40 - 50%	71	13%
50 - 60%	150	27%
60 - 70%	66	12%
70 - 80%	36	6%
80 - 85%	15	3%
85 - 90%	7	1%
90 - 95%	8	1%
95 - 100%	9	2%
100 - 105%	5	1%
≥ 105%	19	3%
Summe	559	100%



LTV Residential*	Volumen	%
≤ 40 %	127	34%
40 - 50 %	51	14%
50 - 60 %	81	22%
60 - 70 %	45	12%
70 - 80 %	25	7%
80 - 85 %	10	3%
85 - 90 %	7	2%
90 - 95%	6	2%
95 - 100%	3	1%
100 - 105%	4	1%
≥ 105%	12	3%
Summe	370	100%

LTV Commercial	Volumen	%
≤ 40 %	45	24%
40 - 50 %	20	11%
50 - 60 %	69	37%
60 - 70 %	21	11%
70 - 80 %	11	6%
80 - 85 %	4	2%
85 - 90 %	1	0%
90 - 95%	2	1%
95 - 100%	5	3%
100 - 105%	1	1%
≥ 105%	8	4%
Summe	188	100%

*Residential inklusive gefördertem Wohnbau in Österreich

2.4 Regionale Verteilung

Primärdeckung nach Ländern		
in Europa	Volumen	%
EU Staaten	559	100%
Belgien		0%
Bulgarien		0%
Dänemark		0%
Deutschland	18	3%
Estland		0%
Finnland		0%
Frankreich		0%
Griechenland		0%
Irland		0%
Italien		0%
Kroatien		0%
Lettland		0%
Litauen		0%
Luxemburg		0%
Malta		0%
Niederlande		0%
Österreich	539	97%
Polen		0%
Portugal		0%
Rumänien		0%
Schweden		0%
Slowakei		0%
Slowenien		0%
Spanien		0%
Tschechien	1	0%
Ungarn		0%
Vereinigtes Königreich		0%
Zypern		0%
EWR Staaten	0	0%
Island		0%
Liechtenstein		0%
Norwegen		0%
Sonstige Länder		0%
Schweiz		0%
Summe	559	100%

Primärdeckung nach Bundesländern in Österreich			
	Volumen	Anteil AT (%)	Gesamtdeckung Anteil (%)
Republik Österreich		0%	0%
Wien	16	3%	3%
Niederösterreich	4	1%	1%
Oberösterreich	37	7%	7%
Salzburg	419	78%	75%
Tirol	3	1%	1%
Steiermark	26	5%	5%
Kärnten	34	6%	6%
Burgenland	0	0%	0%
Vorarlberg	0	0%	0%
Summe	539	100%	97%

2.5 Verteilung nach Nutzungsart

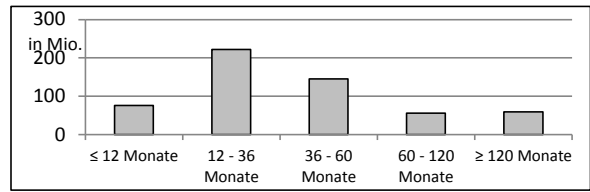
Primärdeckung nach Nutzungsart		
	Volumen	%
Wohnwirtschaftlich genutzt	369	66%
davon privat genutzt (inkl. Mehrfamilienhäuser)	290	52%
davon geförderter Wohnbau	46	8%
davon gewerblich genutzt	33	6%
Gewerblich genutzt	189	34%
davon Einzelhandel		0%
davon Büro	23	4%
davon Tourismus/Hotel	56	10%
davon Landwirtschaft	17	3%
davon Industriegebäude	22	4%
Gemischte Nutzung	6	1%
Sonstige	66	12%
Summe	559	100%

2.6 Seasoning der Primärdeckung

Gewichtetes Durchschnittsseasoning der Deckungswerte (in Jahren)

4,3

Seasoning konsolidiert	Volumen	%
≤ 12 Monate	76	14%
12 - 36 Monate	222	40%
36 - 60 Monate	145	26%
60 - 120 Monate	56	10%
≥ 120 Monate	59	11%
Summe	559	100%



Seasoning Residential*	Volumen	%
≤ 12 Monate	50	13%
12 - 36 Monate	144	39%
36 - 60 Monate	85	23%
60 - 120 Monate	39	11%
≥ 120 Monate	51	14%
Summe	369	100%

Seasoning Commercial	Volumen	%
≤ 12 Monate	26	14%
12 - 36 Monate	79	41%
36 - 60 Monate	60	32%
60 - 120 Monate	17	9%
≥ 120 Monate	8	4%
Summe	189	100%

*Residential inklusive gefördertem Wohnbau

2.7 Laufzeitenverteilung

Gesamt	
WAL - Durchschnittlich gewichtete Restlaufzeit der Primärdeckung (in Jahren inkl. vertraglich vereinbarter Tilgungen)	9,5
WAL - Durchschnittlich gewichtete Restlaufzeit der Primärdeckung (in Jahren vertraglich)	15,8
WAL Emissionen (Endfälligkeit in Jahren)	13,1

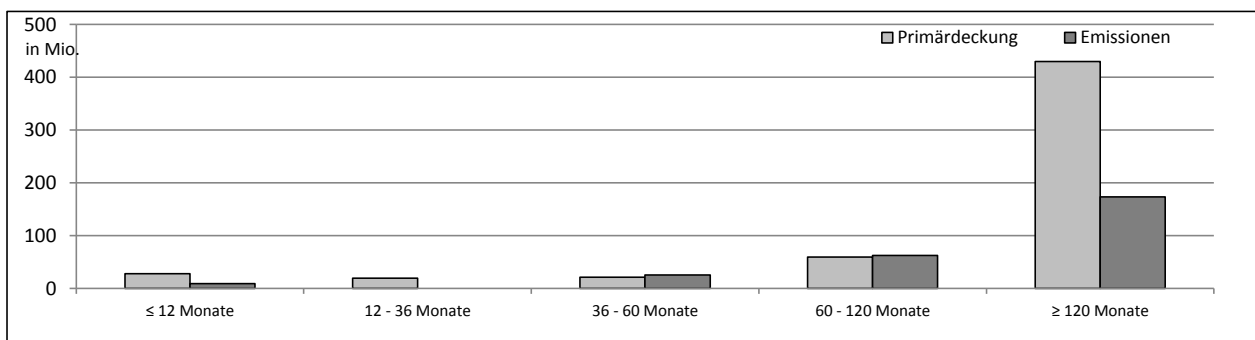
Commercial	
WAL - Durchschnittlich gewichtete Restlaufzeit der Primärdeckung (in Jahren inkl. vertraglich vereinbarter Tilgungen)	7,5
WAL - Durchschnittlich gewichtete Restlaufzeit der Primärdeckung (in Jahren vertraglich)	12,2

Residential	
WAL - Durchschnittlich gewichtete Restlaufzeit der Primärdeckung (in Jahren inkl. vertraglich vereinbarter Tilgungen)	10,6
WAL - Durchschnittlich gewichtete Restlaufzeit der Primärdeckung (in Jahren vertraglich)	17,6

Laufzeitenverteilung (in Monaten vertraglich)

Primärdeckung	Volumen	%
≤ 12 Monate	28	5%
12 - 36 Monate	19	3%
36 - 60 Monate	21	4%
60 - 120 Monate	60	11%
≥ 120 Monate	430	77%
Summe	559	100%

Emissionen	Volumen	%
≤ 12 Monate	9	3%
12 - 36 Monate	0	0%
36 - 60 Monate	25	9%
60 - 120 Monate	63	23%
≥ 120 Monate	174	64%
Summe	271	100%



2.8 Verteilung Zinsbindung nach Zinsderivaten

Zinsderivate	Volumen
Zinsderivate in Deckungsstock	

Primärdeckung	Volumen
Variabel, fix unterjährig	499
Fix, 1 - 2 Jahren	0
Fix, 2 - 5 Jahren	26
Fix, > 5 Jahren	33
Summe	559

Emissionen	Volumen
Variabel, fix unterjährig	9
Fix, 1 - 2 Jahren	0
Fix, 2 - 5 Jahren	25
Fix, > 5 Jahren	236
Summe	271

3. INFORMATIONEN ZUR ERSATZDECKUNG

Anzeigeeinheit in Mio. EUR - ausgenommen "Anzahl"

Ersatzdeckung Überblick	Volumen
Geld, Einlagen	29
Wertpapiere des Anlagevermögens	
davon Nationalbank fähig	
Summe	29
Ersatzdeckung (% von Emissionen)	5%

Wertpapiere nach Volumen	Volumen	Anzahl
≤ 1.000.000		
1.000.000 - 5.000.000		
≥ 5.000.000		
Summe	0	0

Ersatzdeckung nach Währung	Volumen	%
EUR	29	100%
CHF		0%
USD		0%
JPY		0%
Sonstige Währungen		0%
Summe	29	100%

Verteilung nach Ländern	Volumen	%
EU Staaten	29	100%
Belgien		0%
Bulgarien		0%
Dänemark		0%
Deutschland		0%
Estland		0%
Finnland		0%
Frankreich		0%
Griechenland		0%
Irland		0%
Italien		0%
Kroatien		0%
Lettland		0%
Litauen		0%
Luxemburg		0%
Malta		0%
Niederlande		0%
Österreich	29	100%
Polen		0%
Portugal		0%
Rumänien		0%
Schweden		0%
Slowakei		0%
Slowenien		0%

Spanien		0%
Tschechien		0%
Ungarn		0%
Vereinigtes Königreich		0%
Zypern		0%
EWR Staaten	0	0%
Island		0%
Liechtenstein		0%
Norwegen		0%
Sonstige Länder		0%
Schweiz		0%
Summe	29	100%