

Report Datum  
Report Wahrung

30.06.2017  
EUR

Hypothekarische Pfandbriefe bzw. hypothekarische fundierte Bankschuldverschreibungen

1. UBERBLICK

CRD/ OGAW Richtlinien konform		Ja		
Anteil EZB fahiger Forderungen und Wertpapiere (% von Gesamtdeckung)		0%		
Gesamtbetrag Emissionen in Umlauf	in Millionen	156,8		
Gesamtbetrag der Deckungswerte (Gesamtdeckung Nominale)	in Millionen	221,3		
Ratingagenturen	Moody's	Fitch	S&P	
Emittentenrating	NR	NR	NR	
Deckungsstockrating	NR	NR	NR	
Anzahl der Finanzierungen		2.192		
Anzahl der Schuldner		2.182		
Anzahl der Immobilien		2.218		
Durchschnittliches Volumen der Deckungswerte pro Schuldner	in Millionen	0,1		
Durchschnittliches Volumen der Deckungswerte pro Finanzierung	in Millionen	0,1		
Anteil der Forderungen in Zahlungsverzug von mind. 90 Tagen (% von Primardeckung)		0%		
Anteil der 10 groten Finanzierungen (% von Primardeckung)		3%		
Anteil endfallige Finanzierungen (% von Primardeckung)		11%		
Anteil der Finanzierungen in Fremdwahrung (% von Primardeckung)		11%		
Anteil der Emissionen in Fremdwahrung (in %)		0%		
Anteil Finanzierungen mit fixer Zinsbindung > 1 Jahr (% von Primardeckung)		k. A.		
Nominelle uberdeckung (Gesamtdeckung/Emissionen im Umlauf in %)		41%		
Barwertige uberdeckung (BW Gesamtdeckung/ BW Emissionen im Umlauf in %)		k. A.		
Anzahl der Emissionen		15		
Durchschnittliche Groe der Emissionen	in Millionen	10,5		
Gewichteter durchschnittlicher LTV nach Rating Agentur Definition* (%)		75%		
Gewichteter durchschnittlicher LTV nach osterreichischer Definition** (%)		53%		

\*LTV Definition Rating Agentur Berechnung: (Summe Forderungen je Kreditnehmereinheit + Summe vorrangige Hypotheken)/ Summe akt. Immobilienwerte

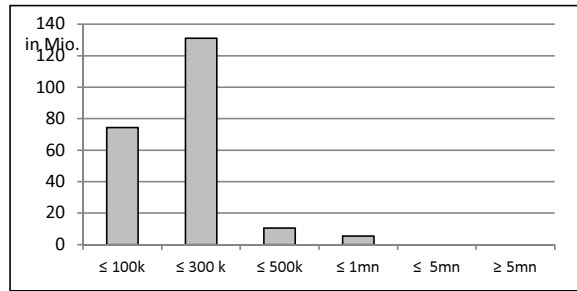
\*\*LTV osterr. Berechnung: Betrag in Deckung je Forderung / Summe akt. Immobilienwerte abzuglich vorrangige Hypotheken

2. INFORMATIONEN ZUM DECKUNGSSTOCK (PRIMÄRDECKUNG)

Anzeigeeinheit in Mio. EUR - ausgenommen "Anzahl"

2.1 Verteilung nach Kreditvolumen

Primärdeckung nach Kreditvolumen		
	Volumen in Mio	Anzahl
≤ 300.000	205	2.067
davon 0 - 100.000	74	1.190
davon 100.000 - 300.000	131	877
300.000 - 5.000.000	16	36
davon 300.000 - 500.000	10	28
davon 500.000 - 1.000.000	5	8
davon 1.000.000 - 5.000.000	0	0
≥ 5.000.000	0	0
<b>Summe</b>	<b>221</b>	<b>2.103</b>



2.2 Währungsverteilung nach Währungsderivaten

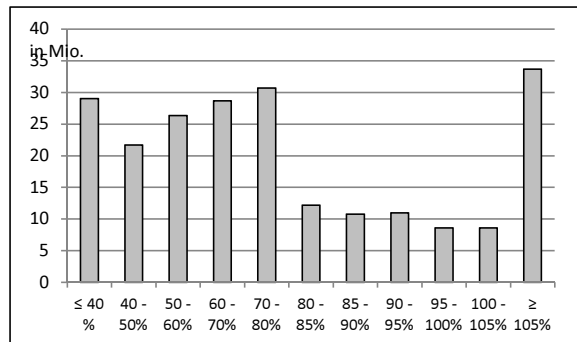
Währungsderivate	Volumen
Währungsderivate in Deckungsstock	Nein
Nominale der Derivate in Deckungsstock	0

Primärdeckung	Volumen
in EUR	197
in CHF	25
in USD	0
in JPY	0
Sonstige	0
<b>Summe</b>	<b>221</b>

Emissionen	Volumen
in EUR	157
in CHF	
in USD	
in JPY	
Sonstige	
<b>Summe</b>	<b>157</b>

2.3 Verteilung nach Besicherungsgrad\* nach Rating Agentur Definition

LTV Primärdeckung	Volumen	%
≤ 40 %	29	13%
40 - 50%	22	10%
50 - 60%	26	12%
60 - 70%	29	13%
70 - 80%	31	14%
80 - 85%	12	6%
85 - 90%	11	5%
90 - 95%	11	5%
95 - 100%	9	4%
100 - 105%	9	4%
≥ 105%	34	15%
<b>Summe</b>	<b>221</b>	<b>100%</b>



LTV Residential*	Volumen	%
≤ 40 %	29	13%
40 - 50 %	22	10%
50 - 60 %	26	12%
60 - 70 %	29	13%
70 - 80 %	31	14%
80 - 85 %	12	6%
85 - 90 %	11	5%
90 - 95%	11	5%
95 - 100%	9	4%
100 - 105%	9	4%
≥ 105%	34	15%
<b>Summe</b>	<b>221</b>	<b>100%</b>

LTV Commercial	Volumen	%
≤ 40 %	0	0%
40 - 50 %	0	0%
50 - 60 %	0	0%
60 - 70 %	0	0%
70 - 80 %	0	0%
80 - 85 %	0	0%
85 - 90 %	0	0%
90 - 95%	0	0%
95 - 100%	0	0%
100 - 105%	0	0%
≥ 105%	0	0%
<b>Summe</b>	<b>0</b>	<b>0%</b>

\*Residential inklusive gefördertem Wohnbau in Österreich

## 2.4 Regionale Verteilung

<b>Primärdeckung nach Ländern</b>		
<b>in Europa</b>	<b>Volumen</b>	<b>%</b>
<b>EU Staaten</b>	<b>221</b>	<b>100%</b>
Belgien		0%
Bulgarien		0%
Dänemark		0%
Deutschland		0%
Estland		0%
Finnland		0%
Frankreich		0%
Griechenland		0%
Irland		0%
Italien		0%
Kroatien		0%
Lettland		0%
Litauen		0%
Luxemburg		0%
Malta		0%
Niederlande		0%
Österreich	221	100%
Polen		0%
Portugal		0%
Rumänien		0%
Schweden		0%
Slowakei		0%
Slowenien		0%
Spanien		0%
Tschechien		0%
Ungarn		0%
Vereinigtes Königreich		0%
Zypern		0%
<b>EWR Staaten</b>	<b>0</b>	<b>0%</b>
<b>Sonstige Länder</b>		<b>0%</b>
<b>Schweiz</b>	<b>0</b>	<b>0%</b>
<b>Summe</b>	<b>221</b>	<b>100%</b>

<b>Primärdeckung nach Bundesländern in Österreich</b>			
	<b>Volumen</b>	<b>Anteil AT (%)</b>	<b>Gesamtdeckung Anteil (%)</b>
Republik Österreich	0	0%	0%
Wien	31	14%	14%
Niederösterreich	28	13%	13%
Oberösterreich	1	0%	0%
Salzburg	1	0%	0%
Tirol	2	1%	1%
Steiermark	57	26%	26%
Kärnten	87	39%	39%
Burgenland	15	7%	7%
Vorarlberg	0	0%	0%
<b>Summe</b>	<b>221</b>	<b>100%</b>	<b>100%</b>

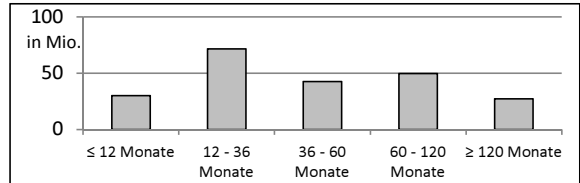
## 2.5 Verteilung nach Nutzungsart

Primärdeckung nach Nutzungsart	Volumen	%
Wohnwirtschaftlich genutzt	221	100%
Gewerblich genutzt	0	0%
<b>Summe</b>	<b>221</b>	<b>100%</b>

## 2.6 Seasoning der Primärdeckung

<b>Gewichtetes Durchschnittsseasoning der Deckungswerte (in Jahren)</b>	<b>5,0</b>
---	------------

Seasoning konsolidiert	Volumen	%
≤ 12 Monate	30	14%
12 - 36 Monate	72	32%
36 - 60 Monate	43	19%
60 - 120 Monate	50	22%
≥ 120 Monate	27	12%
<b>Summe</b>	<b>221</b>	<b>100%</b>



Seasoning Residential*	Volumen	%
≤ 12 Monate	30	14%
12 - 36 Monate	72	32%
36 - 60 Monate	43	19%
60 - 120 Monate	50	22%
≥ 120 Monate	27	12%
<b>Summe</b>	<b>221</b>	<b>100%</b>

Seasoning Commercial	Volumen	%
≤ 12 Monate	0	0%
12 - 36 Monate	0	0%
36 - 60 Monate	0	0%
60 - 120 Monate	0	0%
≥ 120 Monate	0	0%
<b>Summe</b>	<b>0</b>	<b>0%</b>

\*Residential inklusive geförderttem Wohnbau

## 2.7 Laufzeitenverteilung

Gesamt	
WAL - Durchschnittlich gewichtete Restlaufzeit der Primärdeckung (in Jahren inkl. vertraglich vereinbarter Tilgungen)	k. A.
WAL - Durchschnittlich gewichtete Restlaufzeit der Primärdeckung (in Jahren vertraglich)	k. A.
WAL Emissionen (Endfälligkeit in Jahren)	k. A.

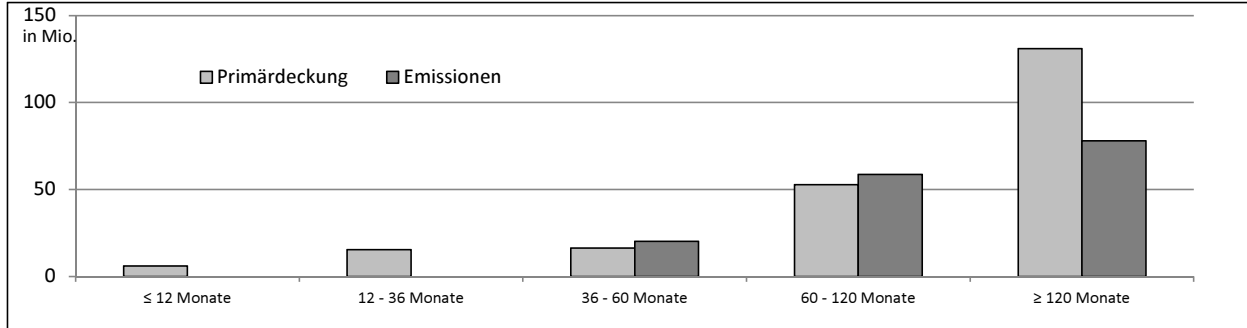
Commercial	
WAL - Durchschnittlich gewichtete Restlaufzeit der Primärdeckung (in Jahren inkl. vertraglich vereinbarter Tilgungen)	k. A.
WAL - Durchschnittlich gewichtete Restlaufzeit der Primärdeckung (in Jahren vertraglich)	k. A.

Residential	
WAL - Durchschnittlich gewichtete Restlaufzeit der Primärdeckung (in Jahren inkl. vertraglich vereinbarter Tilgungen)	k. A.
WAL - Durchschnittlich gewichtete Restlaufzeit der Primärdeckung (in Jahren vertraglich)	k. A.

Laufzeitenverteilung (in Monaten vertraglich)

Primärdeckung	Volumen	%
≤ 12 Monate	6	3%
12 - 36 Monate	15	7%
36 - 60 Monate	16	7%
60 - 120 Monate	53	24%
≥ 120 Monate	131	59%
<b>Summe</b>	<b>221</b>	<b>100%</b>

Emissionen	Volumen	%
≤ 12 Monate	0	0%
12 - 36 Monate	0	0%
36 - 60 Monate	20	13%
60 - 120 Monate	59	37%
≥ 120 Monate	78	50%
<b>Summe</b>	<b>157</b>	<b>100%</b>



2.8 Verteilung Zinsbindung nach Zinsderivaten

Zinsderivate	Volumen
Zinsderivate in Deckungsstock	Nein

Primärdeckung	Volumen
Variabel, fix unterjährig	k. A.
Fix, 1 - 2 Jahren	k. A.
Fix, 2 - 5 Jahren	k. A.
Fix, > 5 Jahren	k. A.
<b>Summe</b>	

Emissionen	Volumen
Variabel, fix unterjährig	0
Fix, 1 - 2 Jahren	0
Fix, 2 - 5 Jahren	20
Fix, > 5 Jahren	137
<b>Summe</b>	<b>157</b>