

## Hypothekarische Pfandbriefe bzw. hypothekarische fundierte Bankschuldverschreibungen

## 1. ÜBERBLICK

CRD/OGAW Richtlinien konform					-
Anteil EZB fähiger Forderungen und Wertpapiere (% von Gesamtdeckung)					
Gesamtbetrag Emissionen in Umlauf	in Millionen				38
Gesamtbetrag der Deckungswerte (Gesamtdeckung Nominale)	in Millionen				238
Ratingagenturen	Moody's	Fitch	S&P	Scope	
Emittentenrating	NR	NR	NR	NR	
Rating Covered Bonds/Pfandbriefe/Fundierte Bankschuldverschreibungen	NR	NR	NR	AA+	
Anzahl der Finanzierungen					2.534
Anzahl der Schuldner					-
Anzahl der Immobilien					-
Durchschnittliches Volumen der Deckungswerte pro Schuldner	in Millionen				-
Durchschnittliches Volumen der Deckungswerte pro Finanzierung	in Millionen				0,1
Anteil der Forderungen in Zahlungsverzug von mind. 90 Tagen (% von Primärdeckung)					0%
Anteil der 10 größten Finanzierungen (% von Primärdeckung)					2%
Anteil endfällige Finanzierungen (% von Primärdeckung)					0%
Anteil der Finanzierungen in Fremdwährung (% von Primärdeckung)					0%
Anteil der Emissionen in Fremdwährung (in %)					0%
Anteil der Finanzierung mit fixer Zinsbindung > 1 Jahr (% von Primärdeckung)					72%
Nominelle Überdeckung (Gesamtdeckung/Emissionen im Umlauf in %)					625%
Barwertige Überdeckung (BW Gesamtdeckung/BW Emissionen im Umlauf in %)					-
Anzahl der Emissionen					3
Durchschnittliche Größe der Emissionen	in Millionen				13
Gewichteter durchschnittlicher LTV nach Rating Agentur Definition* (%)					70%
Gewichteter durchschnittlicher LTV nach Deckungsstock-Sicht** (%)					52%

\* LTV Definition Rating Agentur Berechnung: (Summe Forderungen je Kreditnehmereinheit + Summe vorrangige Hypotheken) / Summe akt. Immobilienwerte

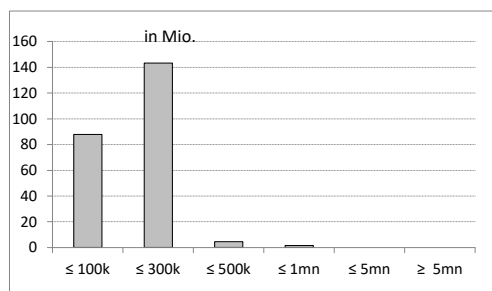
\*\* LTV nach Deckungsstock-Sicht: (Betrag in Deckung je Forderung + vorrangige Hypotheken) / Summe akt. Immobilienwerte

## 2. INFORMATIONEN ZUM DECKUNGSSTOCK (PRIMÄRDECKUNG)

Anzeigeeinheit in Mio. EUR - ausgenommen "Anzahl"

## 2.1 Verteilung nach Kreditvolumen

Primärdeckung nach Kreditvolumen	Volumen in Mio	Anzahl
≤ 300.000	231	2.519
davon 0 - 100.000	88	1.542
davon 100.000 - 300.000	143	977
300.000 - 5.000.000	6	15
davon 300.000 - 500.000	5	13
davon 500.000 - 1.000.000	2	2
davon 1.000.000 - 5.000.000	0	0
≥ 5.000.000	0	0
<b>Summe</b>	<b>238</b>	<b>2.534</b>



## 2.2 Währungsverteilung nach Währungsderivaten

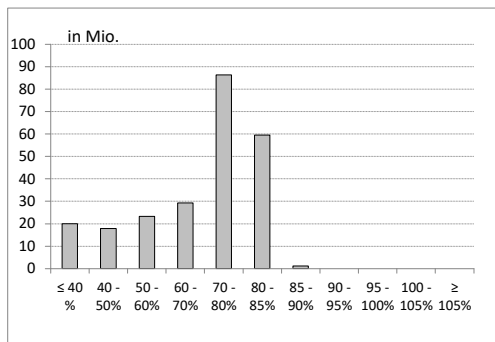
Währungsderivate	Volumen
Währungsderivate in Deckungsstock	Nein
Nominale der Derivate in Deckungsstock	0

Primärdeckung	Volumen
in EUR	238
in CHF	0
in USD	0
in JPY	0
Sonstige	0
<b>Summe</b>	<b>238</b>

Emissionen	Volumen
in EUR	38
in CHF	0
in USD	0
in JPY	0
Sonstige	0
<b>Summe</b>	<b>38</b>

### 2.3 Verteilung nach Besicherungsgrad\* nach Rating Agentur Definition

LTV Primärdeckung	Volumen	%
≤ 40 %	20	8%
40 - 50%	18	7%
50 - 60%	23	10%
60 - 70%	29	12%
70 - 80%	86	36%
80 - 85%	60	25%
85 - 90%	1	0%
90 - 95%	0	0%
95 - 100%	0	0%
100 - 105%	0	0%
≥ 105%	0	0%
<b>Summe</b>	<b>238</b>	<b>100%</b>



LTV Residential*	Volumen	%
≤ 40 %	20	8%
40 - 50%	18	7%
50 - 60%	23	10%
60 - 70%	29	12%
70 - 80%	86	36%
80 - 85%	60	25%
85 - 90%	1	0%
90 - 95%	0	0%
95 - 100%	0	0%
100 - 105%	0	0%
≥ 105%	0	0%
<b>Summe</b>	<b>238</b>	<b>100%</b>

LTV Commercial	Volumen	%
≤ 40 %	0	0%
40 - 50%	0	0%
50 - 60%	0	0%
60 - 70%	0	0%
70 - 80%	0	0%
80 - 85%	0	0%
85 - 90%	0	0%
90 - 95%	0	0%
95 - 100%	0	0%
100 - 105%	0	0%
≥ 105%	0	0%
<b>Summe</b>	<b>0</b>	<b>0%</b>

\* Residential inklusive gefördertem Wohnbau in Österreich

### 2.4 Regionale Verteilung

Primärdeckung nach Ländern	Volumen	%
<b>In Europa</b>		
<b>EU Staaten</b>	<b>238</b>	<b>100%</b>
Belgien	0	0%
Bulgarien	0	0%
Dänemark	0	0%
Deutschland	0	0%
Estland	0	0%
Finnland	0	0%
Frankreich	0	0%
Griechenland	0	0%
Irland	0	0%
Italien	0	0%
Kroatien	0	0%
Lettland	0	0%
Litauen	0	0%
Luxemburg	0	0%
Malta	0	0%
Niederlande	0	0%
Österreich	238	100%
Polen	0	0%
Portugal	0	0%
Rumänien	0	0%
Schweden	0	0%
Slowakei	0	0%
Slowenien	0	0%
Spanien	0	0%
Tschechien	0	0%
Ungarn	0	0%
Vereinigtes Königreich	0	0%
Zypern	0	0%
<b>EWR Staaten</b>	<b>0</b>	<b>0%</b>
Island	0	0%
Liechtenstein	0	0%
Norwegen	0	0%
<b>Sonstige Länder</b>	<b>0</b>	<b>0%</b>
<b>Schweiz</b>	<b>0</b>	<b>0%</b>
<b>Summe</b>	<b>238</b>	<b>100%</b>

Primärdeckung nach Bundesländern in Österreich			
	Volumen	Anteil AT (%)	Gesamtdeckung Anteil (%)
Republik Österreich	0	0%	0%
Wien	26	11%	11%
Niederösterreich	55	23%	23%
Oberösterreich	34	14%	14%
Salzburg	18	8%	8%
Tirol	21	9%	9%
Steiermark	33	14%	14%
Kärnten	32	13%	13%
Burgenland	12	5%	5%
Vorarlberg	6	3%	3%
<b>Summe</b>	<b>238</b>	<b>100%</b>	<b>100%</b>

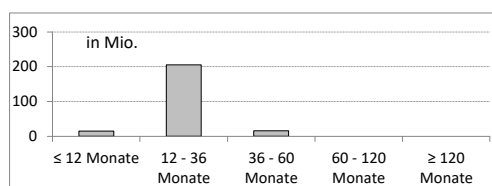
## 2.5 Verteilung nach Nutzungsart

Primärdeckung nach Nutzungsart		
	Volumen	%
<b>Wohnwirtschaftlich genutzt</b>	<b>238</b>	<b>100%</b>
davon privat genutzt (inkl. Mehrfamilienhäuser)	238	100%
davon geförderter Wohnbau	0	0%
davon gewerblich genutzt	0	0%
<b>Gewerblich genutzt</b>	<b>0</b>	<b>0%</b>
davon Einzelhandel	0	0%
davon Büro	0	0%
davon Tourismus/Hotel	0	0%
davon Landwirtschaft	0	0%
davon Industriegebäude	0	0%
Gemischte Nutzung	0	0%
Sonstige	0	0%
<b>Summe</b>	<b>238</b>	<b>100%</b>

## 2.6 Seasoning der Primärdeckung

Gewichtetes Durchschnittsseasoning der Deckungswerte (In Jahren) **2,1**

Seasoning konsolidiert	Volumen	%
≤ 12 Monate	15	6%
12 - 36 Monate	206	87%
36 - 60 Monate	16	7%
60 - 120 Monate	0	0%
≥ 120 Monate	0	0%
<b>Summe</b>	<b>238</b>	<b>100%</b>



Seasoning Residential*	Volumen	%
≤ 12 Monate	15	6%
12 - 36 Monate	206	87%
36 - 60 Monate	16	7%
60 - 120 Monate	0	0%
≥ 120 Monate	0	0%
<b>Summe</b>	<b>238</b>	<b>100%</b>

Seasoning Commercial	Volumen	%
≤ 12 Monate	0	0%
12 - 36 Monate	0	0%
36 - 60 Monate	0	0%
60 - 120 Monate	0	0%
≥ 120 Monate	0	0%
<b>Summe</b>	<b>0</b>	<b>0%</b>

\* Residential inklusive gefördertem Wohnbau

## 2.7 Laufzeitenverteilung

Gesamt	
WAL - Durchschnittlich gewichtete Restlaufzeit der Primärdeckung (in Jahren inkl. vertraglich vereinbarter Tilgungen)	-
WAL - Durchschnittlich gewichtete Restlaufzeit der Primärdeckung (in Jahren vertraglich)	25,3
WAL - Emissionen (Endfälligkeit in Jahre)	16,6

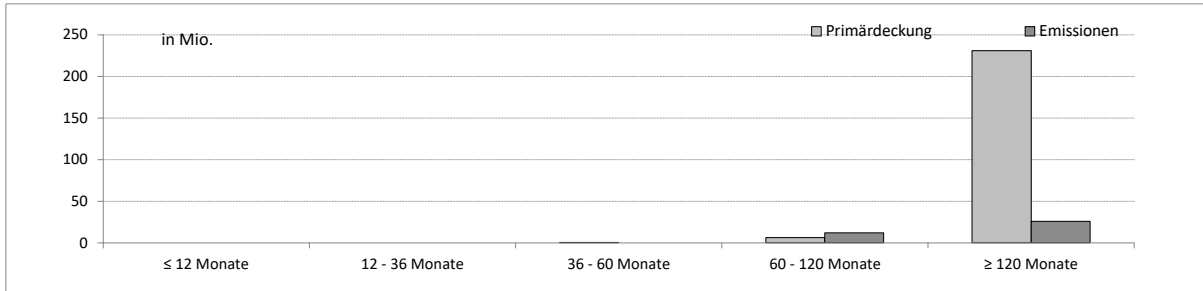
Commercial	
WAL - Durchschnittlich gewichtete Restlaufzeit der Primärdeckung (in Jahren inkl. vertraglich vereinbarter Tilgungen)	-
WAL - Durchschnittlich gewichtete Restlaufzeit der Primärdeckung (in Jahren vertraglich)	-

Residential	
WAL - Durchschnittlich gewichtete Restlaufzeit der Primärdeckung (in Jahren inkl. vertraglich vereinbarter Tilgungen)	-
WAL - Durchschnittlich gewichtete Restlaufzeit der Primärdeckung (in Jahren vertraglich)	25,3

Laufzeitenverteilung (in Monaten vertraglich)

Primärdeckung	Volumen	%
≤ 12 Monate	0	0%
12 - 36 Monate	0	0%
36 - 60 Monate	0	0%
60 - 120 Monate	6	3%
≥ 120 Monate	231	97%
<b>Summe</b>	<b>238</b>	<b>100%</b>

Emissionen	Volumen	%
≤ 12 Monate	0	0%
12 - 36 Monate	0	0%
36 - 60 Monate	0	0%
60 - 120 Monate	12	32%
≥ 120 Monate	26	68%
<b>Summe</b>	<b>38</b>	<b>100%</b>



## 2.8 Verteilung Zinsbindung nach Zinsderivaten

Zinsderivate	Volumen
Zinsderivate im Deckungsstock	Nein

Primärdeckung	Volumen	%
Variabel, fix unterjährig	67	28%
Fix, 1 - 2 Jahren	9	4%
Fix, 2 - 5 Jahren	5	2%
Fix, > 5 Jahren	157	66%
<b>Summe</b>	<b>238</b>	<b>100%</b>

Emissionen	Volumen	%
Variabel, fix unterjährig	0	0%
Fix, 1 - 2 Jahren	0	0%
Fix, 2 - 5 Jahren	0	0%
Fix, > 5 Jahren	38	100%
<b>Summe</b>	<b>38</b>	<b>100%</b>

## 3. INFORMATIONEN ZUR ERSATZDECKUNG

Anzeigeeinheit in Mio. EUR - ausgenommen "Anzahl"

Ersatzdeckung Überblick	Volumen
Geld, Einlagen	0,0
Wertpapiere des Anlagevermögens	3,2
davon Nationalbank fähig	3,2
<b>Summe</b>	<b>3,2</b>
<b>Ersatzdeckung (% von Emissionen)</b>	<b>8%</b>

Wertpapiere nach Volumen	Volumen	Anzahl
< 1.000.000	0,2	1
1.000.000 - 5.000.000	3,0	1
≥ 5.000.000	0,0	0
<b>Summe</b>	<b>3,2</b>	<b>2</b>

Ersatzdeckung nach Währung	Volumen	%
EUR	3,2	100%
CHF	0,0	0%
USD	0,0	0%
JPY	0,0	0%
Sonstige Währungen	0,0	0%
<b>Summe</b>	<b>3,2</b>	<b>100%</b>

<b>Verteilung nach Ländern</b>	<b>Volumen</b>	<b>%</b>
<b>EU Staaten</b>	<b>3,2</b>	<b>100%</b>
Belgien	0,0	0%
Bulgarien	0,0	0%
Dänemark	0,0	0%
Deutschland	0,0	0%
Estland	0,0	0%
Finnland	0,0	0%
Frankreich	0,0	0%
Griechenland	0,0	0%
Irland	0,0	0%
Italien	0,0	0%
Kroatien	0,0	0%
Lettland	0,0	0%
Litauen	0,0	0%
Luxemburg	0,0	0%
Malta	0,0	0%
Niederlande	0,0	0%
Österreich	3,2	100%
Polen	0,0	0%
Portugal	0,0	0%
Rumänien	0,0	0%
Schweden	0,0	0%
Slowakei	0,0	0%
Slowenien	0,0	0%
Spanien	0,0	0%
Tschechien	0,0	0%
Ungarn	0,0	0%
Vereinigtes Königreich	0,0	0%
Zypern	0,0	0%
<b>EWR Staaten</b>	<b>0,0</b>	<b>0%</b>
Island	0,0	0%
Liechtenstein	0,0	0%
Norwegen	0,0	0%
<b>Sonstige Länder</b>	<b>0,0</b>	<b>0%</b>
<b>Schweiz</b>	<b>0,0</b>	<b>0%</b>
<b>Summe</b>	<b>3,2</b>	<b>100%</b>