

Report Datum
Report Währung

30.06.2017
EUR

Hypothekarische Pfandbriefe bzw. hypothekarische fundierte Bankschuldverschreibungen

1. ÜBERBLICK

CRD/ OGAW Richtlinien konform		Ja		
Anteil EZB fähiger Forderungen und Wertpapiere (% von Gesamtdeckung)		0%		
Gesamtbetrag Emissionen in Umlauf	in Millionen	318,5		
Gesamtbetrag der Deckungswerte (Gesamtdeckung Nominale)	in Millionen	394,2		
Ratingagenturen	Moody's	Fitch	S&P	
Emittentenrating	NR	NR	NR	
Deckungsstockrating	NR	NR	NR	
Anzahl der Finanzierungen		3.457		
Anzahl der Schuldner		2.696		
Anzahl der Immobilien		2.788		
Durchschnittliches Volumen der Deckungswerte pro Schuldner	in Millionen	0,1		
Durchschnittliches Volumen der Deckungswerte pro Finanzierung	in Millionen	0,1		
Anteil der Forderungen in Zahlungsverzug von mind. 90 Tagen (% von Primärdeckung)		0%		
Anteil der 10 größten Finanzierungen (% von Primärdeckung)		4%		
Anteil endfällige Finanzierungen (% von Primärdeckung)		9%		
Anteil der Finanzierungen in Fremdwährung (% von Primärdeckung)		17%		
Anteil der Emissionen in Fremdwährung (in %)		0%		
Anteil Finanzierungen mit fixer Zinsbindung > 1 Jahr (% von Primärdeckung)		0%		
Nominelle Überdeckung (Gesamtdeckung/Emissionen im Umlauf in %)		24%		
Barwertige Überdeckung (BW Gesamtdeckung/ BW Emissionen im Umlauf in %)				
Anzahl der Emissionen		23		
Durchschnittliche Größe der Emissionen	in Millionen	13,8		
Gewichteter durchschnittlicher LTV nach Rating Agentur Definition* (%)		55%		
Gewichteter durchschnittlicher LTV nach österreichischer Definition** (%)		44%		

*LTV Definition Rating Agentur Berechnung: (Summe Forderungen je Kreditnehmereinheit + Summe vorrangige Hypotheken)/ Summe akt. Immobilienwerte

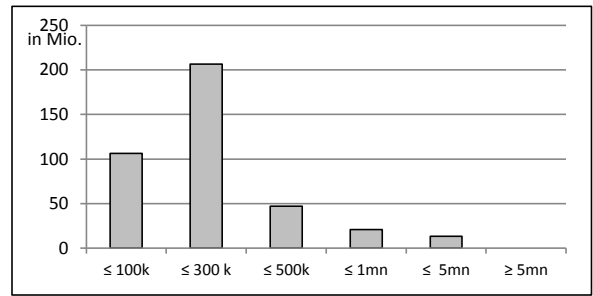
**LTV österr. Berechnung: Betrag in Deckung je Forderung / Summe akt. Immobilienwerte abzüglich vorrangige Hypotheken

2. INFORMATIONEN ZUM DECKUNGSSTOCK (PRIMÄRDECKUNG)

Anzeigeeinheit in Mio. EUR - ausgenommen "Anzahl"

2.1 Verteilung nach Kreditvolumen

Primärdeckung nach Kreditvolumen		
	Volumen in Mio	Anzahl
≤ 300.000	313	3.293
davon 0 - 100.000	106	2.008
davon 100.000 - 300.000	206	1.285
300.000 - 5.000.000	81	164
davon 300.000 - 500.000	47	124
davon 500.000 - 1.000.000	21	31
davon 1.000.000 - 5.000.000	14	9
≥ 5.000.000	0	0
Summe	394	3.457



2.2 Währungsverteilung nach Währungsderivaten

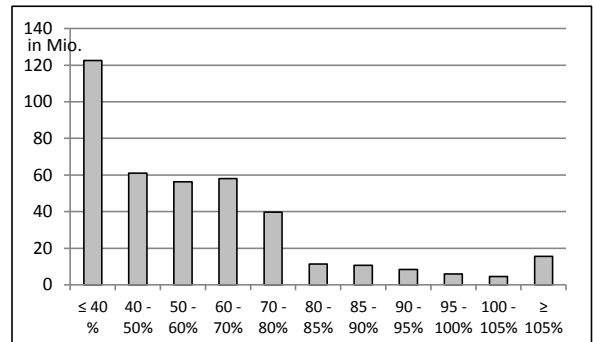
Währungsderivate	Volumen
Währungsderivate in Deckungsstock	Nein
Nominale der Derivate in Deckungsstock	0

Primärdeckung	Volumen
in EUR	329
in CHF	65
in USD	0
in JPY	0
Sonstige	0
Summe	394

Emissionen	Volumen
in EUR	319
in CHF	0
in USD	0
in JPY	0
Sonstige	0
Summe	319

2.3 Verteilung nach Besicherungsgrad* nach Rating Agentur Definition

LTV Primärdeckung	Volumen	%
≤ 40 %	123	31%
40 - 50%	61	15%
50 - 60%	56	14%
60 - 70%	58	15%
70 - 80%	40	10%
80 - 85%	11	3%
85 - 90%	11	3%
90 - 95%	8	2%
95 - 100%	6	1%
100 - 105%	5	1%
≥ 105%	16	4%
Summe	394	100%



LTV Residential*	Volumen	%
≤ 40 %	99	31%
40 - 50 %	48	15%
50 - 60 %	46	14%
60 - 70 %	46	14%
70 - 80 %	33	10%
80 - 85 %	10	3%
85 - 90 %	10	3%
90 - 95 %	7	2%
95 - 100 %	5	2%
100 - 105 %	4	1%
≥ 105 %	12	4%
Summe	320	100%

LTV Commercial	Volumen	%
≤ 40 %	24	32%
40 - 50 %	13	17%
50 - 60 %	10	14%
60 - 70 %	12	16%
70 - 80 %	6	9%
80 - 85 %	2	2%
85 - 90 %	1	1%
90 - 95 %	1	2%
95 - 100 %	0	1%
100 - 105 %	1	1%
≥ 105 %	3	4%
Summe	74	100%

*Residential inklusive gefördertem Wohnbau in Österreich

2.4 Regionale Verteilung

Primärdeckung nach Ländern in Europa	Volumen	%
EU Staaten	394	100%
Belgien		0%
Bulgarien		0%
Dänemark		0%
Deutschland		0%
Estland		0%
Finnland		0%
Frankreich		0%
Griechenland		0%
Irland		0%
Italien		0%
Kroatien		0%
Lettland		0%
Litauen		0%
Luxemburg		0%
Malta		0%
Niederlande		0%
Österreich	394	100%
Polen		0%
Portugal		0%
Rumänien		0%
Schweden		0%
Slowakei		0%
Slowenien		0%
Spanien		0%
Tschechien		0%
Ungarn		0%
Vereinigtes Königreich		0%
Zypern		0%
EWR Staaten	0	0%
Island		0%
Liechtenstein		0%
Norwegen		0%
Sonstige Länder		0%
Schweiz		0%
Summe	394	100%

Primärdeckung nach Bundesländern in Österreich	Volumen	Anteil AT (%)	Gesamtdeckung Anteil (%)
Republik Österreich	0	0%	0%
Wien	56	14%	14%
Niederösterreich	16	4%	4%
Oberösterreich	2	0%	0%
Salzburg	2	1%	1%
Tirol	257	65%	65%
Steiermark	2	0%	0%
Kärnten	1	0%	0%
Burgenland	1	0%	0%
Vorarlberg	56	14%	14%
Summe	394	100%	100%

2.5 Verteilung nach Nutzungsart

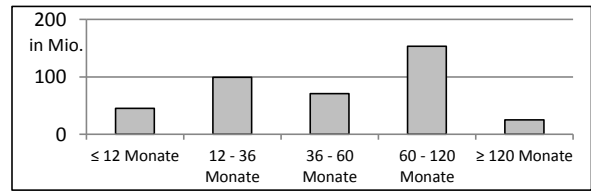
Primärdeckung nach Nutzungsart	Volumen	%
Wohnwirtschaftlich genutzt	394	100%
davon privat genutzt (inkl. Mehrfamilienhäuser)	320	81%
davon geförderter Wohnbau	0	0%
davon gewerblich genutzt	74	19%
Gewerblich genutzt	0	0%
davon Einzelhandel	0	0%
davon Büro	0	0%
davon Tourismus/Hotel	0	0%
davon Landwirtschaft	0	0%
davon Industriegebäude	0	0%
Gemischte Nutzung	0	0%
Sonstige	0	0%
Summe	394	100%

2.6 Seasoning der Primärdeckung

Gewichtetes Durchschnittsseasoning der Deckungswerte (in Jahren)

4,8

Seasoning konsolidiert	Volumen	%
≤ 12 Monate	45	12%
12 - 36 Monate	99	25%
36 - 60 Monate	71	18%
60 - 120 Monate	153	39%
≥ 120 Monate	26	6%
Summe	394	100%



Seasoning Residential*	Volumen	%
≤ 12 Monate	43	14%
12 - 36 Monate	95	30%
36 - 60 Monate	55	17%
60 - 120 Monate	109	34%
≥ 120 Monate	18	6%
Summe	320	100%

Seasoning Commercial	Volumen	%
≤ 12 Monate	2	3%
12 - 36 Monate	5	6%
36 - 60 Monate	16	22%
60 - 120 Monate	45	60%
≥ 120 Monate	7	10%
Summe	74	100%

*Residential inklusive gefördertem Wohnbau

2.7 Laufzeitenverteilung

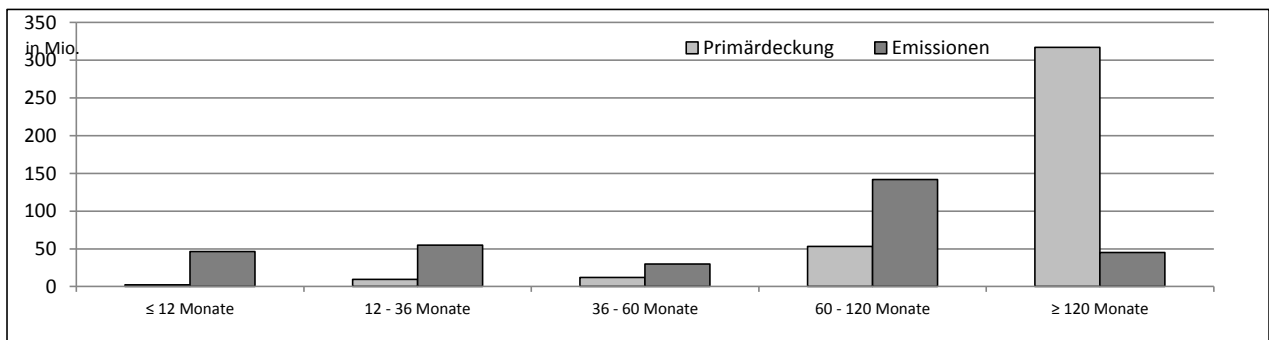
Gesamt	
WAL - Durchschnittlich gewichtete Restlaufzeit der Primärdeckung (in Jahren inkl. vertraglich vereinbarter Tilgungen)	0,0
WAL - Durchschnittlich gewichtete Restlaufzeit der Primärdeckung (in Jahren vertraglich)	16,3
WAL Emissionen (Endfälligkeit in Jahren)	5,9

Commercial	
WAL - Durchschnittlich gewichtete Restlaufzeit der Primärdeckung (in Jahren inkl. vertraglich vereinbarter Tilgungen)	0,0
WAL - Durchschnittlich gewichtete Restlaufzeit der Primärdeckung (in Jahren vertraglich)	0,0

Residential	
WAL - Durchschnittlich gewichtete Restlaufzeit der Primärdeckung (in Jahren inkl. vertraglich vereinbarter Tilgungen)	0,0
WAL - Durchschnittlich gewichtete Restlaufzeit der Primärdeckung (in Jahren vertraglich)	0,0

Laufzeitenverteilung (in Monaten vertraglich)

Primärdeckung	Volumen	%	Emissionen	Volumen	%
≤ 12 Monate	2	1%	≤ 12 Monate	47	15%
12 - 36 Monate	9	2%	12 - 36 Monate	55	17%
36 - 60 Monate	12	3%	36 - 60 Monate	30	9%
60 - 120 Monate	53	14%	60 - 120 Monate	142	45%
≥ 120 Monate	317	80%	≥ 120 Monate	45	14%
Summe	394	100%	Summe	319	100%



2.8 Verteilung Zinsbindung nach Zinsderivaten

Zinsderivate	Volumen
Zinsderivate in Deckungsstock	Nein

Primärdeckung	Volumen
Variabel, fix unterjährig	394
Fix, 1 - 2 Jahren	0
Fix, 2 - 5 Jahren	0
Fix, > 5 Jahren	0
Summe	394

Emissionen	Volumen
Variabel, fix unterjährig	126
Fix, 1 - 2 Jahren	39
Fix, 2 - 5 Jahren	27
Fix, > 5 Jahren	127
Summe	319

3. INFORMATIONEN ZUR ERSATZDECKUNG

Anzeigeeinheit in Mio. EUR - ausgenommen "Anzahl"

Ersatzdeckung Überblick	Volumen
Geld, Einlagen	0
Wertpapiere des Anlagevermögens	0
davon Nationalbank fähig	0
Summe	0
Ersatzdeckung (% von Emissionen)	0%

Wertpapiere nach Volumen	Volumen	Anzahl
≤ 1.000.000	0	0
1.000.000 - 5.000.000	0	0
≥ 5.000.000	0	0
Summe	0	0

Ersatzdeckung nach Währung	Volumen	%
EUR	0	0%
CHF	0	0%
USD	0	0%
JPY	0	0%
Sonstige Währungen	0	0%
Summe	0	0%

Verteilung nach Ländern	Volumen	%
EU Staaten	0	0%
Belgien	0	0%
Bulgarien	0	0%
Dänemark	0	0%
Deutschland	0	0%
Estland	0	0%
Finnland	0	0%
Frankreich	0	0%
Griechenland	0	0%
Irland	0	0%
Italien	0	0%
Kroatien	0	0%
Lettland	0	0%
Litauen	0	0%
Luxemburg	0	0%
Malta	0	0%
Niederlande	0	0%
Österreich	0	0%
Polen	0	0%
Portugal	0	0%
Rumänien	0	0%
Schweden	0	0%
Slowakei	0	0%
Slowenien	0	0%

Spanien	0	0%
Tschechien	0	0%
Ungarn	0	0%
Vereinigtes Königreich	0	0%
Zypern	0	0%
EWR Staaten	0	0%
Island	0	0%
Liechtenstein	0	0%
Norwegen	0	0%
Sonstige Länder	0	0%
Schweiz	0	0%
Summe	0	0%