

Report Datum
Report Wahrung30.06.2017
EUR

Hypothekarische Pfandbriefe bzw. hypothekarische fundierte Bankschuldverschreibungen

1. UBERBLICK

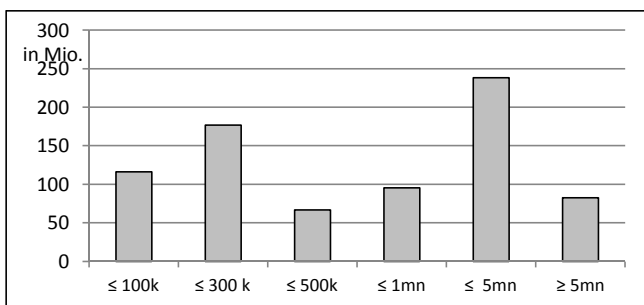
CRD/ OGAW Richtlinien konform		ja		
Anteil EZB fahiger Forderungen und Wertpapiere (% von Gesamtdeckung)		n.a.		
Gesamtbetrag Emissionen in Umlauf	in Millionen	186		
Gesamtbetrag der Deckungswerte (Gesamtdeckung Nominale)	in Millionen	777		
Ratingagenturen	Moody's	Fitch	S&P	
Emittentenrating	NR	NR	NR	
Deckungsstockrating	NR	NR	NR	
Anzahl der Finanzierungen		4.253		
Anzahl der Schuldner		2.890		
Anzahl der Immobilien		n.a.		
Durchschnittliches Volumen der Deckungswerte pro Schuldner	in Millionen	0,3		
Durchschnittliches Volumen der Deckungswerte pro Finanzierung	in Millionen	0,2		
Anteil der Forderungen in Zahlungsverzug von mind. 90 Tagen (% von Primardeckung)		0%		
Anteil der 10 groten Finanzierungen (% von Primardeckung)		11%		
Anteil endfallige Finanzierungen (% von Primardeckung)		22%		
Anteil der Finanzierungen in Fremdwahrung (% von Primardeckung)		7%		
Anteil der Emissionen in Fremdwahrung (in %)		0%		
Anteil Finanzierungen mit fixer Zinsbindung > 1 Jahr (% von Primardeckung)		13%		
Nominelle uberdeckung (Gesamtdeckung/Emissionen im Umlauf in %)		318%		
Barwertige uberdeckung (BW Gesamtdeckung/ BW Emissionen im Umlauf in %)		n.a.		
Anzahl der Emissionen		17		
Durchschnittliche Groe der Emissionen	in Millionen	10,9		
Gewichteter durchschnittlicher LTV nach Rating Agentur Definition* (%)		58%		
Gewichteter durchschnittlicher LTV nach osterreichischer Definition** (%)		47%		

*LTV Definition Rating Agentur Berechnung: (Summe Forderungen je Kreditnehmereinheit + Summe vorrangige Hypotheken)/ Summe akt. Immobilienwerte

**LTV osterr. Berechnung: Betrag in Deckung je Forderung / Summe akt. Immobilienwerte abzuglich vorrangige Hypotheken

2.1 Verteilung nach Kreditvolumen

Primärdeckung nach Kreditvolumen		
	Volumen in Mio	Anzahl
≤ 300.000	293	3.821
davon 0 - 100.000	116	2.732
davon 100.000 - 300.000	177	1.089
300.000 - 5.000.000	401	422
davon 300.000 - 500.000	67	174
davon 500.000 - 1.000.000	96	139
davon 1.000.000 - 5.000.000	238	109
≥ 5.000.000	83	10
Summe	777	4.253



2.2 Währungsverteilung nach Währungsderivaten

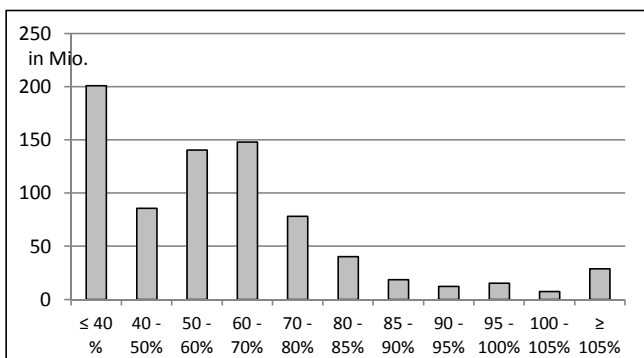
Währungsderivate	Volumen
Währungsderivate in Deckungsstock	Nein
Nominale der Derivate in Deckungsstock	

Primärdeckung	Volumen
in EUR	725
in CHF	52
in USD	
in JPY	
Sonstige	
Summe	777

Emissionen	Volumen
in EUR	186
in CHF	
in USD	
in JPY	
Sonstige	
Summe	186

2.3 Verteilung nach Besicherungsgrad* nach Rating Agentur Definition

LTV Primärdeckung	Volumen	%
≤ 40 %	201	26%
40 - 50%	86	11%
50 - 60%	141	18%
60 - 70%	148	19%
70 - 80%	78	10%
80 - 85%	40	5%
85 - 90%	19	2%
90 - 95%	12	2%
95 - 100%	15	2%
100 - 105%	7	1%
≥ 105%	29	4%
Summe	777	100%



2.4 Regionale Verteilung

Primärdeckung nach Ländern in Europa		
	Volumen	%
EU Staaten	777	100%
Österreich	777	100%
Summe	777	100%

Primärdeckung nach Bundesländern in Österreich			
	Volumen	Anteil AT (%)	Gesamtdeckung Anteil (%)
Republik Österreich		0%	0%
Wien	299	38%	38%
Niederösterreich	89	11%	11%
Oberösterreich	12	2%	2%
Salzburg	0	0%	0%
Tirol		0%	0%
Steiermark	72	9%	9%
Kärnten	16	2%	2%
Burgenland	288	37%	37%
Vorarlberg		0%	0%
Summe	777	100%	100%

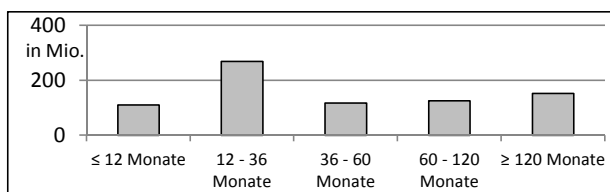
2.5 Verteilung nach Nutzungsart

Primärdeckung nach Nutzungsart	Volumen	%
Wohnwirtschaftlich genutzt	501	65%
davon privat genutzt (inkl. Mehrfamilienhäuser)	192	25%
davon geförderter Wohnbau	78	10%
davon gewerblich genutzt	231	30%
Gewerblich genutzt	276	35%
davon Einzelhandel		0%
davon Büro		0%
davon Tourismus/Hotel		0%
davon Landwirtschaft		0%
davon Industriegebäude		0%
Gemischte Nutzung		0%
Sonstige	276	35%
Summe	777	100%

2.6 Seasoning der Primärdeckung

Gewichtetes Durchschnittsseasoning der Deckungswerte (in Jahren)	5,4
---	------------

Seasoning konsolidiert	Volumen	%
≤ 12 Monate	110	14%
12 - 36 Monate	270	35%
36 - 60 Monate	118	15%
60 - 120 Monate	126	16%
≥ 120 Monate	153	20%
Summe	777	100%



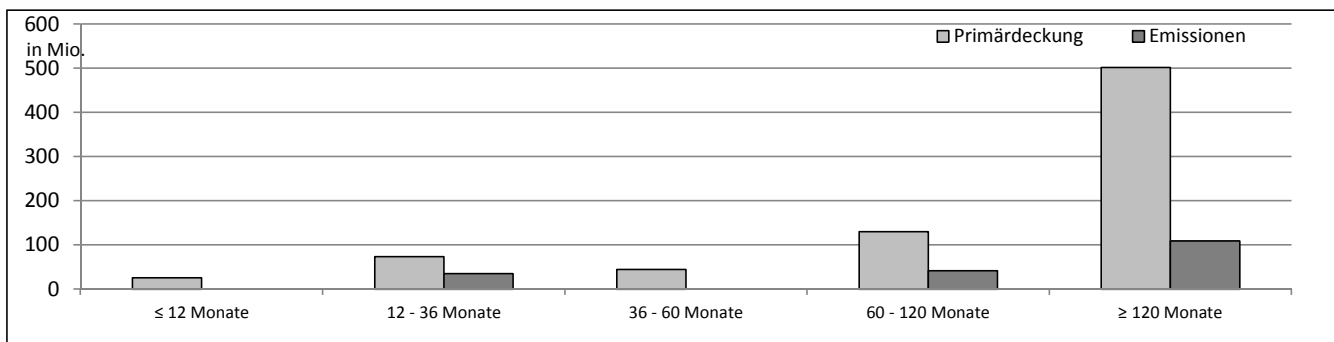
2.7 Laufzeitenverteilung

Gesamt	
WAL - Durchschnittlich gewichtete Restlaufzeit der Primärdeckung (in Jahren inkl. vertraglich vereinbarter Tilgungen)	
WAL - Durchschnittlich gewichtete Restlaufzeit der Primärdeckung (in Jahren vertraglich)	13,9
WAL Emissionen (Endfälligkeit in Jahren)	11,0

Laufzeitenverteilung (in Monaten vertraglich)

Primärdeckung	Volumen	%
≤ 12 Monate	26	3%
12 - 36 Monate	73	9%
36 - 60 Monate	45	6%
60 - 120 Monate	130	17%
≥ 120 Monate	502	65%
Summe	777	100%

Emissionen	Volumen	%
≤ 12 Monate		0%
12 - 36 Monate	35	19%
36 - 60 Monate		0%
60 - 120 Monate	42	23%
≥ 120 Monate	109	59%
Summe	186	100%



2.8 Verteilung Zinsbindung nach Zinsderivaten

Zinsderivate	Volumen
Zinsderivate in Deckungsstock	Nein

Primärdeckung	Volumen
Variabel, fix unterjährig	677
Fix, 1 - 2 Jahren	18
Fix, 2 - 5 Jahren	40
Fix, > 5 Jahren	42
Summe	777

Emissionen	Volumen
Variabel, fix unterjährig	5
Fix, 1 - 2 Jahren	30
Fix, 2 - 5 Jahren	
Fix, > 5 Jahren	151
Summe	186