

Report Datum	30.06.2017
Report Wahrung	EUR

---

Hypothekarische Pfandbriefe bzw. hypothekarische fundierte Bankschuldverschreibungen

---

## 1. UBERBLICK

CRD/ OGAW Richtlinien konform	Ja		
Anteil EZB fahiger Forderungen und Wertpapiere (% von Gesamtdeckung)	0%		
Gesamtbetrag Emissionen in Umlauf	in Millionen	1.088	
Gesamtbetrag der Deckungswerte (Gesamtdeckung Nominale)	in Millionen	1.467	
Ratingagenturen	Moody's	Fitch	S&P
Emittentenrating	n. r.	n. r.	A
Deckungsstockrating	Aa1	n. r.	n. r.
Anzahl der Finanzierungen	7.357		
Anzahl der Schuldner	5.775		
Anzahl der Immobilien	6.557		
Durchschnittliches Volumen der Deckungswerte pro Schuldner	in Millionen	0,3	
Durchschnittliches Volumen der Deckungswerte pro Finanzierung	in Millionen	0,2	
Anteil der Forderungen in Zahlungsverzug von mind. 90 Tagen (% von Primardeckung)	0%		
Anteil der 10 groten Finanzierungen (% von Primardeckung)	15%		
Anteil endfallige Finanzierungen (% von Primardeckung)	12%		
Anteil der Finanzierungen in Fremdwahrung (% von Primardeckung)	3%		
Anteil der Emissionen in Fremdwahrung (in %)	0%		
Anteil Finanzierungen mit fixer Zinsbindung > 1 Jahr (% von Primardeckung)	24%		
Nominelle uberdeckung (Gesamtdeckung/Emissionen im Umlauf in %)	35%		
Barwertige uberdeckung (BW Gesamtdeckung/ BW Emissionen im Umlauf in %)	50%		
Anzahl der Emissionen	9		
Durchschnittliche Groe der Emissionen	in Millionen	120,9	
Gewichteter durchschnittlicher LTV nach Rating Agentur Definition* (%)	61%		
Gewichteter durchschnittlicher LTV nach osterreichischer Definition** (%)	49%		

\*LTV Definition Rating Agentur Berechnung: (Summe Forderungen je Kreditnehmereinheit + Summe vorrangige Hypotheken)/ Summe akt. Immobilienwerte

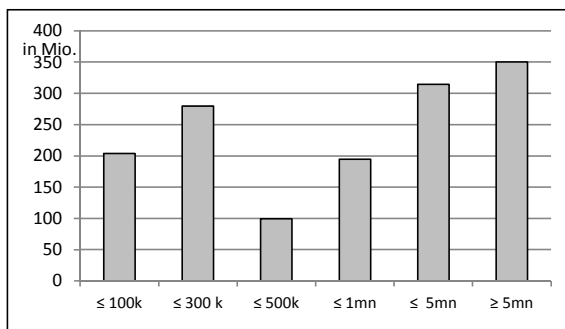
\*\*LTV osterr. Berechnung: Betrag in Deckung je Forderung / Summe akt. Immobilienwerte abzuglich vorrangige Hypotheken

## 2. INFORMATIONEN ZUM DECKUNGSSTOCK (PRIMÄRDECKUNG)

Anzeigeeinheit in Mio. EUR - ausgenommen "Anzahl"

### 2.1 Verteilung nach Kreditvolumen

Primärdeckung nach Kreditvolumen		
	Volumen in Mio	Anzahl
≤ 300.000	483	6.615
davon 0 - 100.000	204	4.844
davon 100.000 - 300.000	280	1.771
300.000 - 5.000.000	608	715
davon 300.000 - 500.000	100	257
davon 500.000 - 1.000.000	195	272
davon 1.000.000 - 5.000.000	314	186
≥ 5.000.000	350	27
<b>Summe</b>	<b>1.442</b>	<b>7.357</b>



### 2.2 Währungsverteilung nach Währungsderivaten

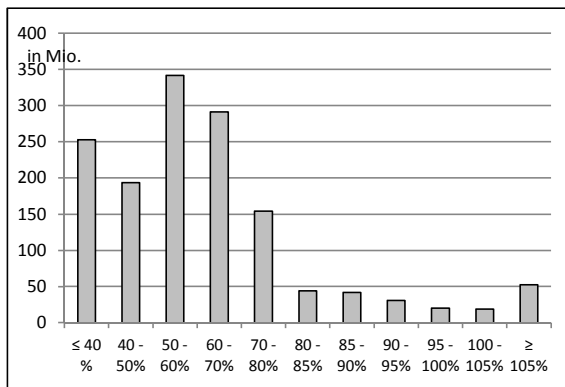
Währungsderivate	Volumen
Währungsderivate in Deckungsstock	Nein
Nominale der Derivate in Deckungsstock	

Primärdeckung	Volumen
in EUR	1.397
in CHF	43
in USD	0
in JPY	1
Sonstige	
<b>Summe</b>	<b>1.442</b>

Emissionen	Volumen
in EUR	1.088
in CHF	
in USD	
in JPY	
Sonstige	
<b>Summe</b>	<b>1.088</b>

### 2.3 Verteilung nach Besicherungsgrad\* nach Rating Agentur Definition

LTV Primärdeckung	Volumen	%
≤ 40 %	253	18%
40 - 50%	194	13%
50 - 60%	342	24%
60 - 70%	291	20%
70 - 80%	154	11%
80 - 85%	44	3%
85 - 90%	42	3%
90 - 95%	31	2%
95 - 100%	20	1%
100 - 105%	19	1%
≥ 105%	53	4%
<b>Summe</b>	<b>1.442</b>	<b>100%</b>



LTV Residential*	Volumen	%
≤ 40 %	229	22%
40 - 50 %	138	13%
50 - 60 %	157	15%
60 - 70 %	207	20%
70 - 80 %	128	12%
80 - 85 %	38	4%
85 - 90 %	41	4%
90 - 95%	29	3%
95 - 100%	20	2%
100 - 105%	13	1%
≥ 105%	42	4%
<b>Summe</b>	<b>1.042</b>	<b>100%</b>

LTV Commercial	Volumen	%
≤ 40 %	24	6%
40 - 50 %	55	14%
50 - 60 %	184	46%
60 - 70 %	84	21%
70 - 80 %	27	7%
80 - 85 %	6	1%
85 - 90 %	1	0%
90 - 95%	1	0%
95 - 100%	0	0%
100 - 105%	5	1%
≥ 105%	11	3%
<b>Summe</b>	<b>399</b>	<b>100%</b>

\*Residential inklusive gefördertem Wohnbau in Österreich

## 2.4 Regionale Verteilung

Primärdeckung nach Ländern		
in Europa	Volumen	%
<b>EU Staaten</b>	<b>1.442</b>	<b>100%</b>
Belgien		0%
Bulgarien		0%
Dänemark		0%
Deutschland	236	16%
Estland		0%
Finnland		0%
Frankreich		0%
Griechenland		0%
Irland		0%
Italien		0%
Kroatien		0%
Lettland		0%
Litauen		0%
Luxemburg		0%
Malta		0%
Niederlande	17	1%
Österreich	1.189	82%
Polen		0%
Portugal		0%
Rumänien		0%
Schweden		0%
Slowakei		0%
Slowenien		0%
Spanien		0%
Tschechien		0%
Ungarn		0%
Vereinigtes Königreich		0%
Zypern		0%
<b>EWR Staaten</b>	<b>0</b>	<b>0%</b>
Island		0%
Liechtenstein		0%
Norwegen		0%
<b>Sonstige Länder</b>		<b>0%</b>
<b>Schweiz</b>		<b>0%</b>
<b>Summe</b>	<b>1.442</b>	<b>100%</b>

Primärdeckung nach Bundesländern in Österreich			
	Volumen	Anteil AT (%)	Gesamtdeckung Anteil (%)
Republik Österreich		0%	0%
Wien	264	22%	18%
Niederösterreich	859	72%	60%
Oberösterreich	10	1%	1%
Salzburg	2	0%	0%
Tirol	2	0%	0%
Steiermark	35	3%	2%
Kärnten	3	0%	0%
Burgenland	14	1%	1%
Vorarlberg	0	0%	0%
<b>Summe</b>	<b>1.189</b>	<b>100%</b>	<b>82%</b>

## 2.5 Verteilung nach Nutzungsart

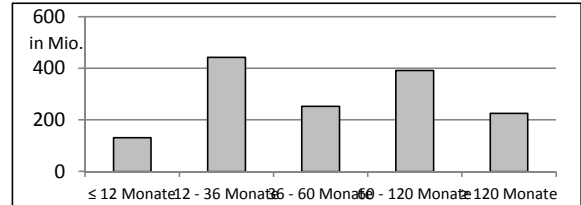
Primärdeckung nach Nutzungsart	Volumen	%
<b>Wohnwirtschaftlich genutzt</b>	<b>1.042</b>	<b>72%</b>
davon privat genutzt (inkl. Mehrfamilienhäuser)	507	35%
davon geförderter Wohnbau	490	34%
davon gewerblich genutzt	45	3%
<b>Gewerblich genutzt</b>	<b>399</b>	<b>28%</b>
davon Einzelhandel	77	5%

davon Büro	106	7%
davon Tourismus/Hotel	39	3%
davon Landwirtschaft	3	0%
davon Industriegebäude	123	9%
Gemischte Nutzung	38	3%
Sonstige	14	1%
<b>Summe</b>	<b>1.442</b>	<b>100%</b>

## 2.6 Seasoning der Primärdeckung

<b>Gewichtetes Durchschnittsseasoning der Deckungswerte (in Jahren)</b>	<b>5,6</b>
---	------------

Seasoning konsolidiert	Volumen	%
≤ 12 Monate	131	9%
12 - 36 Monate	442	31%
36 - 60 Monate	252	18%
60 - 120 Monate	391	27%
≥ 120 Monate	226	16%
<b>Summe</b>	<b>1.442</b>	<b>100%</b>



Seasoning Residential*	Volumen	%
≤ 12 Monate	103	10%
12 - 36 Monate	278	27%
36 - 60 Monate	155	15%
60 - 120 Monate	288	28%
≥ 120 Monate	220	21%
<b>Summe</b>	<b>1.042</b>	<b>100%</b>

Seasoning Commercial	Volumen	%
≤ 12 Monate	28	7%
12 - 36 Monate	164	41%
36 - 60 Monate	98	24%
60 - 120 Monate	103	26%
≥ 120 Monate	6	2%
<b>Summe</b>	<b>399</b>	<b>100%</b>

\*Residential inklusive gefördertem Wohnbau

## 2.7 Laufzeitenverteilung

<b>Gesamt</b>	
WAL - Durchschnittlich gewichtete Restlaufzeit der Primärdeckung (in Jahren inkl. vertraglich vereinbarter Tilgungen)	8,1
WAL - Durchschnittlich gewichtete Restlaufzeit der Primärdeckung (in Jahren vertraglich)	15,1
WAL Emissionen (Endfälligkeit in Jahren)	3,7

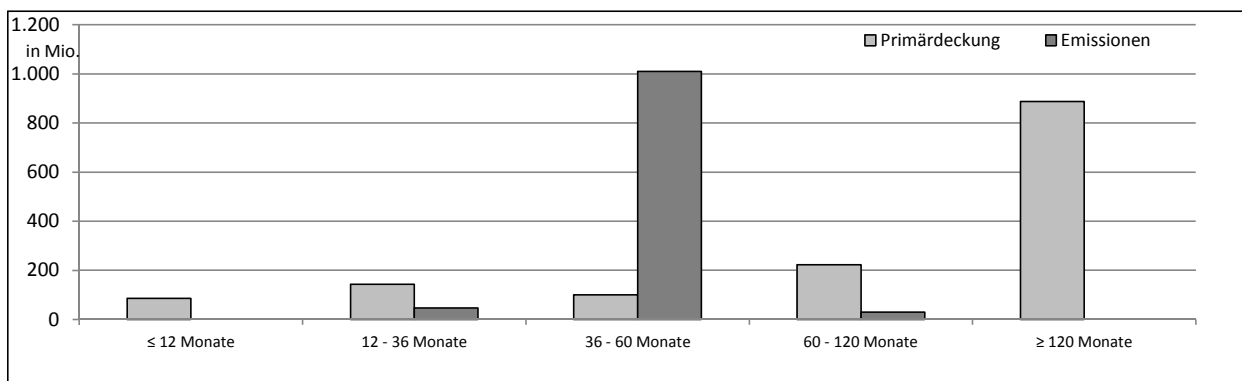
<b>Commercial</b>	
WAL - Durchschnittlich gewichtete Restlaufzeit der Primärdeckung (in Jahren inkl. vertraglich vereinbarter Tilgungen)	4,6
WAL - Durchschnittlich gewichtete Restlaufzeit der Primärdeckung (in Jahren vertraglich)	6,3

<b>Residential</b>	
WAL - Durchschnittlich gewichtete Restlaufzeit der Primärdeckung (in Jahren inkl. vertraglich vereinbarter Tilgungen)	9,4
WAL - Durchschnittlich gewichtete Restlaufzeit der Primärdeckung (in Jahren vertraglich)	18,4

Laufzeitenverteilung (in Monaten vertraglich)

<b>Primärdeckung</b>	<b>Volumen</b>	<b>%</b>
≤ 12 Monate	86	6%
12 - 36 Monate	144	10%
36 - 60 Monate	101	7%
60 - 120 Monate	223	15%
≥ 120 Monate	887	62%
<b>Summe</b>	<b>1.442</b>	<b>100%</b>

<b>Emissionen</b>	<b>Volumen</b>	<b>%</b>
≤ 12 Monate		0%
12 - 36 Monate	48	4%
36 - 60 Monate	1.010	93%
60 - 120 Monate	30	3%
≥ 120 Monate		0%
<b>Summe</b>	<b>1.088</b>	<b>100%</b>



## 2.8 Verteilung Zinsbindung nach Zinsderivaten

<b>Zinsderivate</b>	<b>Volumen</b>
Zinsderivate in Deckungsstock	

<b>Primärdeckung</b>	<b>Volumen</b>
Variabel, fix unterjährig	1.095
Fix, 1 - 2 Jahren	68
Fix, 2 - 5 Jahren	110
Fix, > 5 Jahren	169
<b>Summe</b>	<b>1.442</b>

<b>Emissionen</b>	<b>Volumen</b>
Variabel, fix unterjährig	30
Fix, 1 - 2 Jahren	28
Fix, 2 - 5 Jahren	1.000
Fix, > 5 Jahren	30
<b>Summe</b>	<b>1.088</b>

### 3. INFORMATIONEN ZUR ERSATZDECKUNG

Anzeigeeinheit in Mio. EUR - ausgenommen "Anzahl"

<b>Ersatzdeckung Überblick</b>	<b>Volumen</b>
Geld, Einlagen	
Wertpapiere des Anlagevermögens	25
davon Nationalbank fähig	
<b>Summe</b>	<b>25</b>
<b>Ersatzdeckung (% von Emissionen)</b>	<b>2%</b>

<b>Wertpapiere nach Volumen</b>	<b>Volumen</b>	<b>Anzahl</b>
≤ 1.000.000		
1.000.000 - 5.000.000	15	3
≥ 5.000.000	10	1
<b>Summe</b>	<b>25</b>	<b>4</b>

<b>Ersatzdeckung nach Währung</b>	<b>Volumen</b>	<b>%</b>
EUR	25	100%
CHF		0%
USD		0%
JPY		0%
Sonstige Währungen		0%
<b>Summe</b>	<b>25</b>	<b>100%</b>

<b>Verteilung nach Ländern</b>	<b>Volumen</b>	<b>%</b>
<b>EU Staaten</b>	<b>25</b>	<b>100%</b>
Belgien		0%
Bulgarien		0%
Dänemark		0%
Deutschland		0%
Estland		0%
Finnland		0%
Frankreich	15	60%
Griechenland		0%
Irland		0%
Italien		0%
Kroatien		0%
Lettland		0%
Litauen		0%
Luxemburg		0%
Malta		0%
Niederlande		0%
Österreich	10	40%
Polen		0%
Portugal		0%
Rumänien		0%
Schweden		0%
Slowakei		0%
Slowenien		0%

Spanien		0%
Tschechien		0%
Ungarn		0%
Vereinigtes Königreich		0%
Zypern		0%
<b>EWR Staaten</b>	<b>0</b>	<b>0%</b>
Island		0%
Liechtenstein		0%
Norwegen		0%
<b>Sonstige Länder</b>		<b>0%</b>
<b>Schweiz</b>		<b>0%</b>
<b>Summe</b>	<b>25</b>	<b>100%</b>