

Report Datum	30.06.2017
Report Wahrung	EUR

Hypothekarische Pfandbriefe bzw. hypothekarische fundierte Bankschuldverschreibungen

1. UBERBLICK

CRD/ OGAW Richtlinien konform	Ja		
Anteil EZB fahiger Forderungen und Wertpapiere (% von Gesamtdeckung)	k.A.		
Gesamtbetrag Emissionen in Umlauf	in Millionen	1.574,7	
Gesamtbetrag der Deckungswerte (Gesamtdeckung Nominale)	in Millionen	2.037,0	
Ratingagenturen	Moody's	Fitch	S&P
Emittentenrating	Baa3	n.r.	BBB
Rating Covered Bonds/Pfandbriefe/Fundierte Bankschuldverschreibungen	Aa2	n.r.	n.r.
Anzahl der Finanzierungen	11.799		
Anzahl der Schuldner	9.019		
Anzahl der Immobilien	k.A.		
Durchschnittliches Volumen der Deckungswerte pro Schuldner	in Millionen	0,23	
Durchschnittliches Volumen der Deckungswerte pro Finanzierung	in Millionen	0,17	
Anteil der Forderungen in Zahlungsverzug von mind. 90 Tagen (% von Primardeckung)	0,5%		
Anteil der 10 groten Finanzierungen (% von Primardeckung)	6%		
Anteil endfallige Finanzierungen (% von Primardeckung)	14%		
Anteil der Finanzierungen in Fremdwahrung (% von Primardeckung)	10%		
Anteil der Emissionen in Fremdwahrung (in %)	0%		
Anteil Finanzierungen mit fixer Zinsbindung > 1 Jahr (% von Primardeckung)	8%		
Nominelle uberdeckung (Gesamtdeckung/Emissionen im Umlauf in %)	29%		
Barwertige uberdeckung (BW Gesamtdeckung/ BW Emissionen im Umlauf in %)	k.A.		
Anzahl der Emissionen	33		
Durchschnittliche Groe der Emissionen	in Millionen	47,7	
Gewichteter durchschnittlicher LTV nach Rating Agentur Definition* (%)	60%		
Gewichteter durchschnittlicher LTV nach osterreichischer Definition** (%)	39%		

*LTV Definition Rating Agentur Berechnung: (Summe Forderungen je Kreditnehmereinheit + Summe vorrangige Hypotheken)/ Summe akt. Immobilienwerte

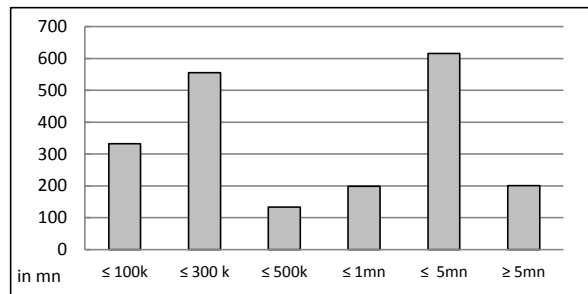
**LTV osterr. Berechnung: Betrag in Deckung je Forderung / Summe akt. Immobilienwerte abzuglich vorrangige Hypotheken

2. INFORMATIONEN ZUM DECKUNGSSTOCK (PRIMÄRDECKUNG)

Anzeigeeinheit in Mio. EUR - ausgenommen "Anzahl"

2.1 Verteilung nach Kreditvolumen

Primärdeckung nach Kreditvolumen	Volumen in Mio	Anzahl
≤ 300.000	888	10.814
davon 0 - 100.000	332	7.276
davon 100.000 - 300.000	555	3.538
300.000 - 5.000.000	948	959
davon 300.000 - 500.000	134	358
davon 500.000 - 1.000.000	199	279
davon 1.000.000 - 5.000.000	616	322
≥ 5.000.000	201	26
Summe	2.037	11.799



2.2 Währungsverteilung nach Währungsderivaten

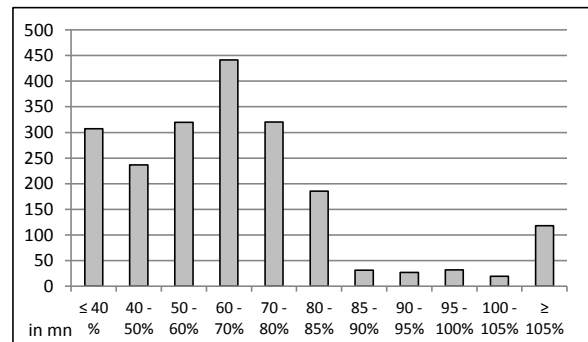
Währungsderivate	Volumen
Währungsderivate in Deckungsstock	no
Nominale der Derivate in Deckungsstock	0

Primärdeckung	Volumen
in EUR	1.836
in CHF	180
in USD	0
in JPY	22
Sonstige	0
Summe	2.037

Emissionen	Volumen
in EUR	1.575
in CHF	0
in USD	0
in JPY	0
Sonstige	0
Summe	1.575

2.3 Verteilung nach Besicherungsgrad* nach Rating Agentur Definition

LTV Primärdeckung	Volumen	%
≤ 40 %	307	15%
40 - 50%	236	12%
50 - 60%	319	16%
60 - 70%	441	22%
70 - 80%	320	16%
80 - 85%	185	9%
85 - 90%	31	2%
90 - 95%	27	1%
95 - 100%	32	2%
100 - 105%	19	1%
≥ 105%	118	6%
Summe	2.037	100%



LTV Residential*	Volumen	%
≤ 40 %	243	17%
40 - 50 %	189	14%
50 - 60 %	231	17%
60 - 70 %	192	14%
70 - 80 %	212	15%
80 - 85 %	173	12%
85 - 90 %	24	2%
90 - 95%	24	2%
95 - 100%	23	2%
100 - 105%	17	1%
≥ 105%	63	5%
Summe	1.391	100%

LTV Commercial	Volumen	%
≤ 40 %	64	10%
40 - 50 %	47	7%
50 - 60 %	89	14%
60 - 70 %	249	39%
70 - 80 %	108	17%
80 - 85 %	12	2%
85 - 90 %	8	1%
90 - 95%	3	0%
95 - 100%	9	1%
100 - 105%	2	0%
≥ 105%	55	8%
Summe	646	100%

*Residential inklusive gefördertem Wohnbau in Österreich

2.4 Regionale Verteilung

Primärdeckung nach Ländern in Europa		
	Volumen	%
EU Staaten	2.037	100%
Deutschland	53	3%
Österreich	1.984	97%
EWR Staaten	0	0%
Sonstige Länder	0	0%
Schweiz	0	0%
Summe	2.037	100%

Primärdeckung nach Bundesländern in Österreich			
	Volumen	Anteil AT (%)	Gesamtdeckung Anteil (%)
Republik Österreich	0	0%	0%
Wien	213	11%	10%
Niederösterreich	43	2%	2%
Oberösterreich	1	0%	0%
Salzburg	7	0%	0%
Tirol	1.673	84%	82%
Steiermark	17	1%	1%
Kärnten	3	0%	0%
Burgenland	21	1%	1%
Vorarlberg	7	0%	0%
Summe	1.984	100%	97%

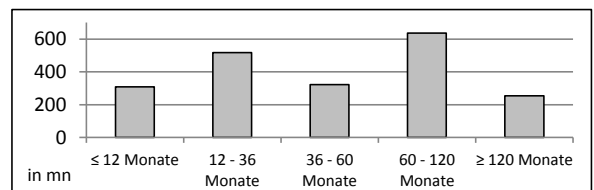
2.5 Verteilung nach Nutzungsart

Primärdeckung nach Nutzungsart		
	Volumen	%
Wohnwirtschaftlich genutzt	1.387	68%
davon privat genutzt (inkl. Mehrfamilienhäuser)	1.035	51%
davon geförderter Wohnbau	295	14%
davon gewerblich genutzt	57	3%
Gewerblich genutzt	650	32%
davon Einzelhandel	87	4%
davon Büro	139	7%
davon Tourismus/Hotel	214	10%
davon Landwirtschaft	19	1%
davon Industriegebäude	68	3%
Gemischte Nutzung	0	0%
Sonstige	123	6%
Summe	2.037	100%

2.6 Seasoning der Primärdeckung

Gewichtetes Durchschnittsseasoning der Deckungswerte (in Jahren) **5,1**

Seasoning konsolidiert		
	Volumen	%
≤ 12 Monate	309	15%
12 - 36 Monate	517	25%
36 - 60 Monate	322	16%
60 - 120 Monate	636	31%
≥ 120 Monate	254	12%
Summe	2.037	100%



Seasoning Residential		
	Volumen	%
≤ 12 Monate	205	15%
12 - 36 Monate	360	26%
36 - 60 Monate	237	17%
60 - 120 Monate	404	29%
≥ 120 Monate	186	13%
Summe	1.391	100%

Seasoning Commercial		
	Volumen	%
≤ 12 Monate	104	16%
12 - 36 Monate	157	24%
36 - 60 Monate	85	13%
60 - 120 Monate	232	36%
≥ 120 Monate	68	11%
Summe	646	100%

2.7 Laufzeitenverteilung

Gesamt	
WAL - Durchschnittlich gewichtete Restlaufzeit der Primärdeckung (in Jahren inkl. vertraglich vereinbarter Tilgungen)	10,3
WAL - Durchschnittlich gewichtete Restlaufzeit der Primärdeckung (in Jahren vertraglich)	15,1
WAL Emissionen (Endfälligkeit in Jahren)	4,6

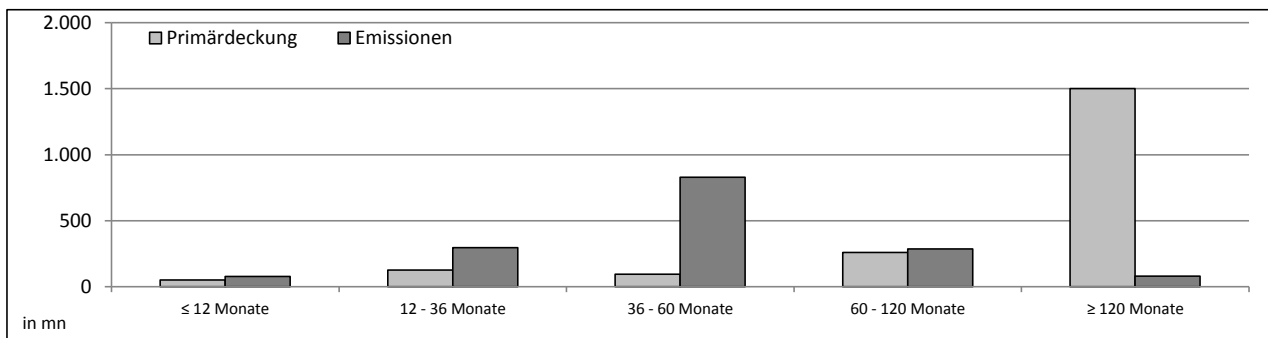
Commercial	
WAL - Durchschnittlich gewichtete Restlaufzeit der Primärdeckung (in Jahren inkl. vertraglich vereinbarter Tilgungen)	8,0
WAL - Durchschnittlich gewichtete Restlaufzeit der Primärdeckung (in Jahren vertraglich)	11,7

Residential	
WAL - Durchschnittlich gewichtete Restlaufzeit der Primärdeckung (in Jahren inkl. vertraglich vereinbarter Tilgungen)	11,3
WAL - Durchschnittlich gewichtete Restlaufzeit der Primärdeckung (in Jahren vertraglich)	16,7

Laufzeitenverteilung (in Monaten vertraglich)

Primärdeckung	Volumen	%
≤ 12 Monate	52	3%
12 - 36 Monate	128	6%
36 - 60 Monate	96	5%
60 - 120 Monate	259	13%
≥ 120 Monate	1.501	74%
Summe	2.037	100%

Emissionen	Volumen	%
≤ 12 Monate	79	5%
12 - 36 Monate	297	19%
36 - 60 Monate	830	53%
60 - 120 Monate	286	18%
≥ 120 Monate	82	5%
Summe	1.575	100%



2.8 Verteilung Zinsbindung nach Zinsderivaten

Zinsderivate	Volumen
Zinsderivate in Deckungsstock	no

Primärdeckung	Volumen
Variabel, fix unterjährig	1.883
Fix, 1 - 2 Jahren	7
Fix, 2 - 5 Jahren	11
Fix, > 5 Jahren	136
Summe	2.037

Emissionen	Volumen
Variabel, fix unterjährig	89
Fix, 1 - 2 Jahren	110
Fix, 2 - 5 Jahren	1.007
Fix, > 5 Jahren	368
Summe	1.575