

Report Datum	30.06.2017
Report Wahrung	EUR

Hypothekarische Pfandbriefe

1. UBERBLICK

CRD/ OGAW Richtlinien konform	Ja		
Anteil EZB fahiger Forderungen und Wertpapiere (% von Gesamtdeckung)	n/A		
Gesamtbetrag Emissionen in Umlauf	in Millionen	2.120	
Gesamtbetrag der Deckungswerte (Gesamtdeckung Nominale)	in Millionen	3.733	
Ratingagenturen	Moody's	Fitch	S&P
Emittentenrating	Baa1	NR	A-
Rating Pfandbriefe	Aa1	NR	NR
Anzahl der Finanzierungen	16.085		
Anzahl der Schuldner	11.109		
Anzahl der Immobilien	n/A		
Durchschnittliches Volumen der Deckungswerte pro Schuldner	in Millionen	0,336	
Durchschnittliches Volumen der Deckungswerte pro Finanzierung	in Millionen	0,232	
Anteil der Forderungen in Zahlungsverzug von mind. 90 Tagen (% von Primardeckung)	1,03%		
Anteil der 10 groten Finanzierungen (% von Primardeckung)	5,5%		
Anteil endfallige Finanzierungen (% von Primardeckung)	24,0%		
Anteil der Finanzierungen in Fremdwahrung (% von Primardeckung)	17,2%		
Anteil der Emissionen in Fremdwahrung (in %)	0,0%		
Anteil Finanzierungen mit fixer Zinsbindung > 1 Jahr (% von Primardeckung)	19,6%		
Nominelle uberdeckung (Gesamtdeckung/Emissionen im Umlauf in %)	76,1%		
Barwertige uberdeckung (BW Gesamtdeckung/ BW Emissionen im Umlauf in %)	n/A		
Anzahl der Emissionen	5		
Durchschnittliche Groe der Emissionen	in Millionen	424	
Gewichteter durchschnittlicher LTV nach Rating Agentur Definition* (%)	67,6%		
Gewichteter durchschnittlicher LTV nach osterreichischer Definition** (%)	53,4%		

*LTV Definition Rating Agentur Berechnung: (Summe Forderungen je Kreditnehmereinheit + Summe vorrangige Hypotheken)/ Summe akt. Immobilienwerte

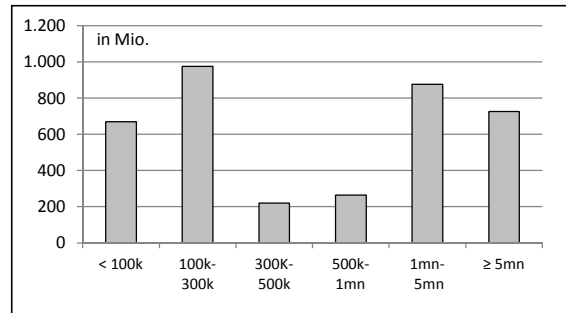
**LTV osterr. Berechnung: Betrag in Deckung je Forderung / Summe akt. Immobilienwerte abzuglich vorrangige Hypotheken

2. INFORMATIONEN ZUM DECKUNGSSTOCK (PRIMÄRDECKUNG)

Anzeigeeinheit in Mio. EUR - ausgenommen "Anzahl"

2.1 Verteilung nach Kreditvolumen

a	Volumen in Mio	Anzahl
≤ 300.000	1.647	14.940
davon 0 - 100.000	670	9.910
davon 100.000 - 300.000	976	5.030
300.000 - 5.000.000	1.361	1.072
davon 300.000 - 500.000	220	450
davon 500.000 - 1.000.000	265	309
davon 1.000.000 - 5.000.000	876	313
≥ 5.000.000	725	73
Summe	3.733	16.085



2.2 Währungsverteilung nach Währungsderivaten

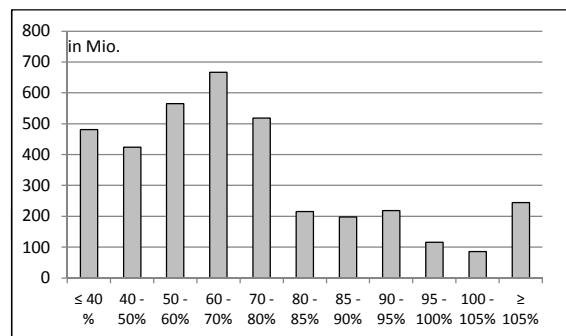
Währungsderivate	Volumen
Währungsderivate in Deckungsstock	Nein
Nominale der Derivate in Deckungsstock	0

Primärdeckung	Volumen
in EUR	3.091
in CHF	629
in USD	0
in JPY	12
Sonstige	0
Summe	3.733

Emissionen	Volumen
in EUR	2.120
in CHF	0
in USD	0
in JPY	0
Sonstige	0
Summe	2.120

2.3 Verteilung nach Besicherungsgrad nach Rating Agentur Definition

LTV Primärdeckung	Volumen	%
≤ 40 %	481	13%
40 - 50%	424	11%
50 - 60%	565	15%
60 - 70%	667	18%
70 - 80%	518	14%
80 - 85%	215	6%
85 - 90%	198	5%
90 - 95%	218	6%
95 - 100%	116	3%
100 - 105%	86	2%
≥ 105%	245	7%
Summe	3.733	100%



LTV Residential*	Volumen	%
≤ 40 %	285	15%
40 - 50 %	225	12%
50 - 60 %	264	14%
60 - 70 %	286	15%
70 - 80 %	261	14%
80 - 85 %	126	7%
85 - 90 %	95	5%
90 - 95%	100	5%
95 - 100%	81	4%
100 - 105%	37	2%
≥ 105%	106	6%
Summe	1.865	100%

LTV Commercial	Volumen	%
≤ 40 %	196	11%
40 - 50 %	199	11%
50 - 60 %	301	16%
60 - 70 %	381	20%
70 - 80 %	257	14%
80 - 85 %	90	5%
85 - 90 %	103	6%
90 - 95%	118	6%
95 - 100%	35	2%
100 - 105%	49	3%
≥ 105%	139	7%
Summe	1.868	100%

*Residential inklusive gefördertem Wohnbau in Österreich

2.4 Regionale Verteilung

Primärdeckung nach Ländern in Europa		
	Volumen	%
EU Staaten	3.733	100%
Belgien	0	0%
Bulgarien	0	0%
Dänemark	0	0%
Deutschland	593	16%
Estland	0	0%
Finnland	0	0%
Frankreich	0	0%
Griechenland	0	0%
Irland	0	0%
Italien	0	0%
Kroatien	0	0%
Lettland	0	0%
Litauen	0	0%
Luxemburg	0	0%
Malta	0	0%
Niederlande	0	0%
Österreich	3.140	84%
Polen	0	0%
Portugal	0	0%
Rumänien	0	0%
Schweden	0	0%
Slowakei	0	0%
Slowenien	0	0%
Spanien	0	0%
Tschechien	0	0%
Ungarn	0	0%
Vereinigtes Königreich	0	0%
Zypern	0	0%
EWR Staaten	0	0%
Island	0	0%
Liechtenstein	0	0%
Norwegen	0	0%
Sonstige Länder	0	0%
Schweiz	0	0%
Summe	3.733	100%

Primärdeckung nach Bundesländern in Österreich			
	Volumen	Anteil AT (%)	Gesamtdeckung Anteil (%)
Republik Österreich	0	0%	0%
Wien	755	24%	20%
Niederösterreich	117	4%	3%
Oberösterreich	69	2%	2%
Salzburg	54	2%	1%
Tirol	57	2%	2%
Steiermark	404	13%	11%
Kärnten	31	1%	1%
Burgenland	12	0%	0%
Vorarlberg	1.642	52%	44%
Summe	3.140	100%	84%

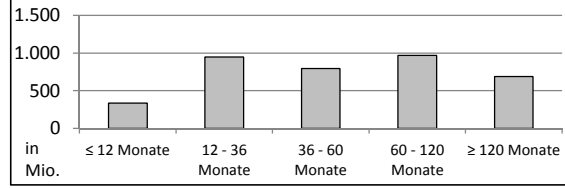
2.5 Verteilung nach Nutzungsart

Primärdeckung nach Nutzungsart		
	Volumen	%
Wohnwirtschaftlich genutzt	1.865	50,0%
davon privat genutzt (inkl. Mehrfamilienhäuser)	1.790	48,0%
davon geförderter Wohnbau	67	1,8%
davon gewerblich genutzt	8	0,2%
Gewerblich genutzt	1.868	50,0%
davon Einzelhandel	169	4,5%
davon Büro	307	8,2%
davon Tourismus/Hotel	300	8,0%
davon Landwirtschaft	0	0,0%
davon Industriegebäude	223	6,0%
Gemischte Nutzung	344	9,2%
Sonstige	525	14,1%
Summe	3.733	100%

2.6 Seasoning der Primärdeckung

Gewichtetes Durchschnittsseasoning der Deckungswerte (in Jahren) 5,9

Seasoning konsolidiert	Volumen	%
≤ 12 Monate	335	9%
12 - 36 Monate	947	25%
36 - 60 Monate	794	21%
60 - 120 Monate	969	26%
≥ 120 Monate	688	18%
Summe	3.733	100%



Seasoning Residential*	Volumen	%
≤ 12 Monate	132	7%
12 - 36 Monate	442	24%
36 - 60 Monate	343	18%
60 - 120 Monate	525	28%
≥ 120 Monate	424	23%
Summe	1.865	100%

Seasoning Commercial	Volumen	%
≤ 12 Monate	204	11%
12 - 36 Monate	505	27%
36 - 60 Monate	451	24%
60 - 120 Monate	444	24%
≥ 120 Monate	264	14%
Summe	1.868	100%

*Residential inklusive gefördertem Wohnbau

2.7 Laufzeitenverteilung

Gesamt	
WAL - Durchschnittlich gewichtete Restlaufzeit der Primärdeckung (in Jahren inkl. vertraglich vereinbarter Tilgungen)	n/A
WAL - Durchschnittlich gewichtete Restlaufzeit der Primärdeckung (in Jahren vertraglich)	15,0
WAL Emissionen (Endfälligkeit in Jahren)	5,3

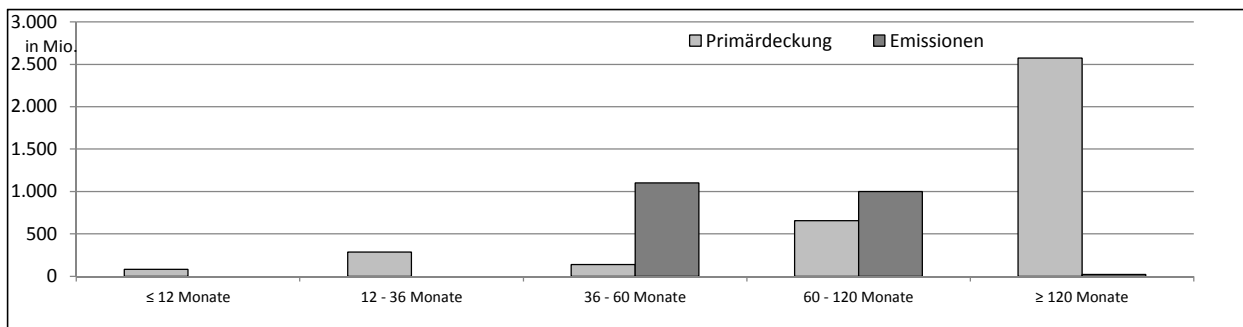
Commercial	
WAL - Durchschnittlich gewichtete Restlaufzeit der Primärdeckung (in Jahren inkl. vertraglich vereinbarter Tilgungen)	n/A
WAL - Durchschnittlich gewichtete Restlaufzeit der Primärdeckung (in Jahren vertraglich)	12,1

Residential	
WAL - Durchschnittlich gewichtete Restlaufzeit der Primärdeckung (in Jahren inkl. vertraglich vereinbarter Tilgungen)	n/A
WAL - Durchschnittlich gewichtete Restlaufzeit der Primärdeckung (in Jahren vertraglich)	17,8

Laufzeitenverteilung (in Monaten vertraglich)

Primärdeckung	Volumen	%
≤ 12 Monate	83	2%
12 - 36 Monate	285	8%
36 - 60 Monate	140	4%
60 - 120 Monate	653	18%
≥ 120 Monate	2.572	69%
Summe	3.733	100%

Emissionen	Volumen	%
≤ 12 Monate	0	0%
12 - 36 Monate	0	0%
36 - 60 Monate	1.100	52%
60 - 120 Monate	1.000	47%
≥ 120 Monate	20	1%
Summe	2.120	100%



2.8 Verteilung Zinsbindung nach Zinsderivaten

Zinsderivate	Volumen
Zinsderivate in Deckungsstock	Nein

Primärdeckung	Volumen
Variabel, fix unterjährig	3.000
Fix, 1 - 2 Jahren	93
Fix, 2 - 5 Jahren	110
Fix, > 5 Jahren	530
Summe	3.733

Emissionen	Volumen
Variabel, fix unterjährig	0
Fix, 1 - 2 Jahren	0
Fix, 2 - 5 Jahren	0
Fix, > 5 Jahren	2.120
Summe	2.120

3. INFORMATIONEN ZUR ERSATZDECKUNG

Anzeigeeinheit in Mio. EUR - ausgenommen "Anzahl"

Ersatzdeckung Überblick	Volumen
Geld, Einlagen	0
Wertpapiere des Anlagevermögens	0
davon Nationalbank fähig	0
Summe	0
Ersatzdeckung (% von Emissionen)	0%

Wertpapiere nach Volumen	Volumen	Anzahl
≤ 1.000.000	0	0
1.000.000 - 5.000.000	0	0
≥ 5.000.000	0	0
Summe	0	0

Ersatzdeckung nach Währung	Volumen	%
EUR	0	0%
CHF	0	0%
USD	0	0%
JPY	0	0%
Sonstige Währungen	0	0%
Summe	0	0%

Verteilung nach Ländern	Volumen	%
EU Staaten	0	0%
Belgien	0	0%
Bulgarien	0	0%
Dänemark	0	0%
Deutschland	0	0%
Estland	0	0%
Finnland	0	0%
Frankreich	0	0%
Griechenland	0	0%
Irland	0	0%
Italien	0	0%
Kroatien	0	0%
Lettland	0	0%
Litauen	0	0%
Luxemburg	0	0%
Malta	0	0%
Niederlande	0	0%
Österreich	0	0%
Polen	0	0%
Portugal	0	0%
Rumänien	0	0%
Schweden	0	0%
Slowakei	0	0%
Slowenien	0	0%

Spanien	0	0%
Tschechien	0	0%
Ungarn	0	0%
Vereinigtes Königreich	0	0%
Zypern	0	0%
EWR Staaten	0	0%
Island	0	0%
Liechtenstein	0	0%
Norwegen	0	0%
Sonstige Länder	0	0%
Schweiz	0	0%
Summe	0	0%