

Report Datum	30.06.2017
Report Währung	EUR

---

Hypothekarische Pfandbriefe bzw. hypothekarische fundierte Bankschuldverschreibungen

---

## 1. ÜBERBLICK

CRD/ OGAW Richtlinien konform		Ja		
Anteil EZB fähiger Forderungen und Wertpapiere (% von Gesamtdeckung)		0%		
Gesamtbetrag Emissionen in Umlauf	in Millionen	2.137		
Gesamtbetrag der Deckungswerte (Gesamtdeckung Nominale)	in Millionen	3.597		
Ratingagenturen	Moody's	Fitch	S&P	
Emittentenrating	Baa2			
Deckungsstockrating	Aaa			
Anzahl der Finanzierungen		19.399		
Anzahl der Schuldner		14.304		
Anzahl der Immobilien		20.858		
Durchschnittliches Volumen der Deckungswerte pro Schuldner	in Millionen	0,251		
Durchschnittliches Volumen der Deckungswerte pro Finanzierung	in Millionen	0,185		
Anteil der Forderungen in Zahlungsverzug von mind. 90 Tagen (% von Primärdeckung)		0%		
Anteil der 10 größten Finanzierungen (% von Primärdeckung)		8,6%		
Anteil endfällige Finanzierungen (% von Primärdeckung)		16,1%		
Anteil der Finanzierungen in Fremdwährung (% von Primärdeckung)		3,5%		
Anteil der Emissionen in Fremdwährung (in %)		0,0%		
Anteil Finanzierungen mit fixer Zinsbindung > 1 Jahr (% von Primärdeckung)		22,1%		
Nominelle Überdeckung (Gesamtdeckung/Emissionen im Umlauf in %)		68%		
Barwertige Überdeckung (BW Gesamtdeckung/ BW Emissionen im Umlauf in %)		85%		
Anzahl der Emissionen		5		
Durchschnittliche Größe der Emissionen	in Millionen	427		
Gewichteter durchschnittlicher LTV nach Rating Agentur Definition* (%)		53,5%		
Gewichteter durchschnittlicher LTV nach österreichischer Definition** (%)		43,5%		

\*LTV Definition Rating Agentur Berechnung: (Summe Forderungen je Kreditnehmereinheit + Summe vorrangige Hypotheken)/ Summe akt. Immobilienwerte

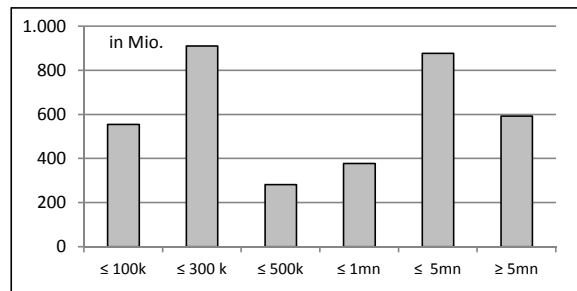
\*\*LTV österr. Berechnung: Betrag in Deckung je Forderung / Summe akt. Immobilienwerte abzüglich vorrangige Hypotheken

## 2. INFORMATIONEN ZUM DECKUNGSSTOCK (PRIMÄRDECKUNG)

Anzeigeeinheit in Mio. EUR - ausgenommen "Anzahl"

### 2.1 Verteilung nach Kreditvolumen

Primärdeckung nach Kreditvolumen		
	Volumen in Mio	Anzahl
≤ 300.000	1.467	17.622
davon 0 - 100.000	556	12.004
davon 100.000 - 300.000	912	5.618
300.000 - 5.000.000	1.537	1.727
davon 300.000 - 500.000	282	736
davon 500.000 - 1.000.000	378	540
davon 1.000.000 - 5.000.000	878	451
≥ 5.000.000	593	50
<b>Summe</b>	<b>3.597</b>	<b>19.399</b>



### 2.2 Währungsverteilung nach Währungsderivaten

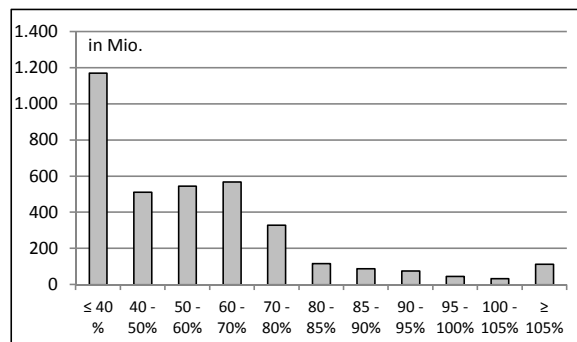
Währungsderivate	Volumen
Währungsderivate in Deckungsstock	Nein
Nominale der Derivate in Deckungsstock	0

Primärdeckung	Volumen
in EUR	3.472
in CHF	125
in USD	
in JPY	
Sonstige	
<b>Summe</b>	<b>3.597</b>

Emissionen	Volumen
in EUR	1.500
in CHF	137
in USD	
in JPY	
Sonstige	
<b>Summe</b>	<b>1.637</b>

### 2.3 Verteilung nach Besicherungsgrad\* nach Rating Agentur Definition

LTV Primärdeckung	Volumen	%
≤ 40 %	1.171	33%
40 - 50%	511	14%
50 - 60%	546	15%
60 - 70%	568	16%
70 - 80%	330	9%
80 - 85%	116	3%
85 - 90%	88	2%
90 - 95%	75	2%
95 - 100%	46	1%
100 - 105%	33	1%
≥ 105%	114	3%
<b>Summe</b>	<b>3.597</b>	<b>100%</b>



LTV Residential*	Volumen	%
≤ 40 %	739	36%
40 - 50 %	308	15%
50 - 60 %	260	13%
60 - 70 %	261	13%
70 - 80 %	172	8%
80 - 85 %	79	4%
85 - 90 %	52	3%
90 - 95 %	47	2%
95 - 100 %	35	2%
100 - 105 %	25	1%
≥ 105 %	82	4%
<b>Summe</b>	<b>2.059</b>	<b>100%</b>

LTV Commercial	Volumen	%
≤ 40 %	432	28%
40 - 50 %	203	13%
50 - 60 %	285	19%
60 - 70 %	307	20%
70 - 80 %	158	10%
80 - 85 %	37	2%
85 - 90 %	36	2%
90 - 95 %	29	2%
95 - 100 %	10	1%
100 - 105 %	9	1%
≥ 105 %	32	2%
<b>Summe</b>	<b>1.538</b>	<b>100%</b>

\*Residential inklusive gefördertem Wohnbau in Österreich

## 2.4 Regionale Verteilung

Primärdeckung nach Ländern		
in Europa	Volumen	%
<b>EU Staaten</b>	<b>3.597</b>	<b>100%</b>
Belgien		0%
Bulgarien		0%
Dänemark		0%
Deutschland		0%
Estland		0%
Finnland		0%
Frankreich		0%
Griechenland		0%
Irland		0%
Italien		0%
Kroatien		0%
Lettland		0%
Litauen		0%
Luxemburg		0%
Malta		0%
Niederlande		0%
Österreich	3.597	100%
Polen		0%
Portugal		0%
Rumänien		0%
Schweden		0%
Slowakei		0%
Slowenien		0%
Spanien		0%
Tschechien		0%
Ungarn		0%
Vereinigtes Königreich		0%
Zypern		0%
<b>EWR Staaten</b>	<b>0</b>	<b>0%</b>
Island		0%
Liechtenstein		0%
Norwegen		0%
<b>Sonstige Länder</b>	<b>0</b>	<b>0%</b>
<b>Schweiz</b>	<b>0</b>	<b>0%</b>
<b>Summe</b>	<b>3.597</b>	<b>100%</b>

Primärdeckung nach Bundesländern in Österreich			
	Volumen	Anteil AT (%)	mtdeckung Anteil (%)
Republik Österreich	0	0%	0%
Wien	1.910	53%	53%
Niederösterreich	1.459	41%	41%
Oberösterreich	85	2%	2%
Salzburg	55	2%	2%
Tirol	31	1%	1%
Steiermark	26	1%	1%
Kärnten	17	0%	0%
Burgenland	10	0%	0%
Vorarlberg	4	0%	0%
<b>Summe</b>	<b>3.597</b>	<b>100%</b>	<b>100%</b>

## 2.5 Verteilung nach Nutzungsart

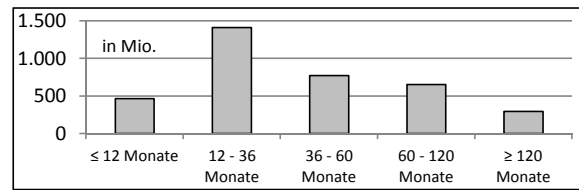
Primärdeckung nach Nutzungsart		
	Volumen	%
<b>Wohnwirtschaftlich genutzt</b>	<b>2.594</b>	<b>72%</b>
davon privat genutzt (inkl. Mehrfamilienhäuser)	1.446	40%
davon geförderter Wohnbau	0	0%
davon gewerblich genutzt	1.148	32%
<b>Gewerblich genutzt</b>	<b>1.003</b>	<b>28%</b>
davon Einzelhandel	0	0%
davon Büro	0	0%
davon Tourismus/Hotel	0	0%
davon Landwirtschaft	146	4%
davon Industriegebäude	0	0%
Gemischte Nutzung	0	0%
Sonstige	857	24%
<b>Summe</b>	<b>3.597</b>	<b>100%</b>

## 2.6 Seasoning der Primärdeckung

### Gewichtetes Durchschnittsseasoning der Deckungswerte (in Jahren)

4,0

Seasoning konsolidiert	Volumen	%
≤ 12 Monate	464	13%
12 - 36 Monate	1.412	39%
36 - 60 Monate	774	22%
60 - 120 Monate	652	18%
≥ 120 Monate	296	8%
<b>Summe</b>	<b>3.597</b>	<b>100%</b>



Seasoning Residential*	Volumen	%
≤ 12 Monate	211	10%
12 - 36 Monate	737	36%
36 - 60 Monate	479	23%
60 - 120 Monate	433	21%
≥ 120 Monate	198	10%
<b>Summe</b>	<b>2.059</b>	<b>100%</b>

Seasoning Commercial	Volumen	%
≤ 12 Monate	253	16%
12 - 36 Monate	675	44%
36 - 60 Monate	294	19%
60 - 120 Monate	219	14%
≥ 120 Monate	97	6%
<b>Summe</b>	<b>1.538</b>	<b>100%</b>

\*Residential inklusive geförderttem Wohnbau

## 2.7 Laufzeitenverteilung

<b>Gesamt</b>	
WAL - Durchschnittlich gewichtete Restlaufzeit der Primärdeckung (in Jahren inkl. vertraglich vereinbarter Tilgungen)	
WAL - Durchschnittlich gewichtete Restlaufzeit der Primärdeckung (in Jahren vertraglich)	16,0
WAL Emissionen (Endfälligkeit)	4,9

<b>Commercial</b>	
WAL - Durchschnittlich gewichtete Restlaufzeit der Primärdeckung (in Jahren inkl. vertraglich vereinbarter Tilgungen)	
WAL - Durchschnittlich gewichtete Restlaufzeit der Primärdeckung (in Jahren vertraglich)	12,8

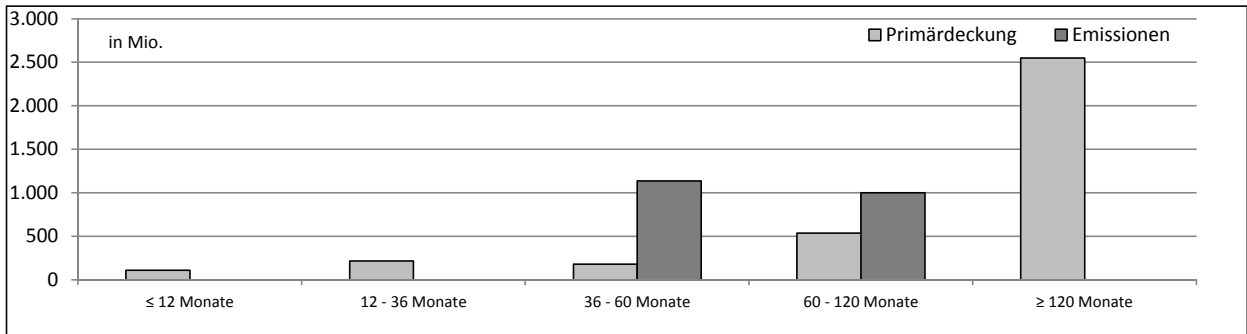
  

<b>Residential</b>	
WAL - Durchschnittlich gewichtete Restlaufzeit der Primärdeckung (in Jahren inkl. vertraglich vereinbarter Tilgungen)	
WAL - Durchschnittlich gewichtete Restlaufzeit der Primärdeckung (in Jahren vertraglich)	18,3

Laufzeitenverteilung (in Monaten vertraglich)

<b>Primärdeckung</b>	<b>Volumen</b>	<b>%</b>
≤ 12 Monate	110	3%
12 - 36 Monate	219	6%
36 - 60 Monate	181	5%
60 - 120 Monate	537	15%
≥ 120 Monate	2.550	71%
<b>Summe</b>	<b>3.597</b>	<b>100%</b>

<b>Emissionen</b>	<b>Volumen</b>	<b>%</b>
≤ 12 Monate	0	0%
12 - 36 Monate	0	0%
36 - 60 Monate	1.137	53%
60 - 120 Monate	1.000	47%
≥ 120 Monate	0	0%
<b>Summe</b>	<b>2.137</b>	<b>100%</b>



## 2.8 Verteilung Zinsbindung nach Zinsderivaten

<b>Zinsderivate</b>	<b>Volumen</b>
Zinsderivate in Deckungsstock	Nein

<b>Primärdeckung</b>	<b>Volumen</b>
Variabel, fix unterjährig	2.802
Fix, 1 - 2 Jahren	8
Fix, 2 - 5 Jahren	51
Fix, > 5 Jahren	736
<b>Summe</b>	<b>3.597</b>

<b>Emissionen</b>	<b>Volumen</b>
Variabel, fix unterjährig	0
Fix, 1 - 2 Jahren	0
Fix, 2 - 5 Jahren	1.137
Fix, > 5 Jahren	1.000
<b>Summe</b>	<b>2.137</b>

### 3. INFORMATIONEN ZUR ERSATZDECKUNG

Anzeigeeinheit in Mio. EUR - ausgenommen "Anzahl"

<b>Ersatzdeckung Überblick</b>	<b>Volumen</b>
Geld, Einlagen	0
Wertpapiere des Anlagevermögens	0
davon Nationalbank fähig	0
<b>Summe</b>	<b>0</b>
<b>Ersatzdeckung (% von Emissionen)</b>	<b>0%</b>

<b>Wertpapiere nach Volumen</b>	<b>Volumen</b>	<b>Anzahl</b>
≤ 1.000.000	0	0
1.000.000 - 5.000.000	0	0
≥ 5.000.000	0	0
<b>Summe</b>	<b>0</b>	<b>0</b>

<b>Ersatzdeckung nach Währung</b>	<b>Volumen</b>	<b>%</b>
EUR	0	0%
CHF	0	0%
USD	0	0%
JPY	0	0%
Sonstige Währungen	0	0%
<b>Summe</b>	<b>0</b>	<b>0%</b>

<b>Verteilung nach Ländern</b>	<b>Volumen</b>	<b>%</b>
<b>EU Staaten</b>	<b>0</b>	<b>0%</b>
Belgien	0	0%
Bulgarien	0	0%
Dänemark	0	0%
Deutschland	0	0%
Estland	0	0%
Finnland	0	0%
Frankreich	0	0%
Griechenland	0	0%
Irland	0	0%
Italien	0	0%
Kroatien	0	0%
Lettland	0	0%
Litauen	0	0%
Luxemburg	0	0%
Malta	0	0%
Niederlande	0	0%
Österreich	0	0%
Polen	0	0%
Portugal	0	0%
Rumänien	0	0%
Schweden	0	0%
Slowakei	0	0%
Slowenien	0	0%
Spanien	0	0%
Tschechien	0	0%
Ungarn	0	0%
Vereinigtes Königreich	0	0%
Zypern	0	0%
<b>EWR Staaten</b>	<b>0</b>	<b>0%</b>
Island	0	0%
Liechtenstein	0	0%
Norwegen	0	0%
<b>Sonstige Länder</b>	<b>0</b>	<b>0%</b>
<b>Schweiz</b>	<b>0</b>	<b>0%</b>
<b>Summe</b>	<b>0</b>	<b>0%</b>

