

Hypothekarischer Deckungsstock A

Report Datum	30.06.2017
Report Währung	EUR

Hypothekarische Pfandbriefe bzw. hypothekarische fundierte Bankschuldverschreibungen

1. ÜBERBLICK

CRD/ OGAW Richtlinien konform		-	
Anteil EZB fähiger Forderungen und Wertpapiere (% von Gesamtdeckung)		-	
Gesamtbetrag Emissionen in Umlauf	in Millionen	916	
Gesamtbetrag der Deckungswerte (Gesamtdeckung Nominale)	in Millionen	2.114	
Ratingagenturen	Moody's	Fitch	S&P
Emittentenrating	Baa2 (stable)	-	-
Deckungsstockrating	Aaa	-	-
Anzahl der Finanzierungen		15.466	
Anzahl der Schuldner		-	
Anzahl der Immobilien		14.984	
Durchschnittliches Volumen der Deckungswerte pro Schuldner	in Millionen	-	
Durchschnittliches Volumen der Deckungswerte pro Finanzierung	in Millionen	0,1	
Anteil der Forderungen in Zahlungsverzug von mind. 90 Tagen (% von Primärdeckung)		0%	
Anteil der 10 größten Finanzierungen (% von Primärdeckung)		5%	
Anteil endfällige Finanzierungen (% von Primärdeckung)		6%	
Anteil der Finanzierungen in Fremdwährung (% von Primärdeckung)		0%	
Anteil der Emissionen in Fremdwährung (in %)		0%	
Anteil Finanzierungen mit fixer Zinsbindung > 1 Jahr (% von Primärdeckung)		27%	
Nominelle Überdeckung (Gesamtdeckung/Emissionen im Umlauf in %)		131%	
Barwertige Überdeckung (BW Gesamtdeckung/ BW Emissionen im Umlauf in %)		-	
Anzahl der Emissionen		31	
Durchschnittliche Größe der Emissionen	in Millionen	29,5	
Gewichteter durchschnittlicher LTV nach Rating Agentur Definition* (%)		-	
Gewichteter durchschnittlicher LTV nach österreichischer Definition** (%)		49%	

1) ohne aufgelaufene Zinsen, Nullkuponanleihen zum aktuellen, aufgezinsten Wert

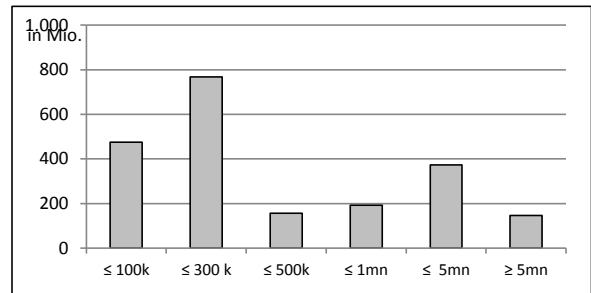
2) LTV österr. Berechnung: (Betrag in Deckung je Forderung abzüglich vorrangige Hypotheken) / Summe akt. Immobilienwerte

2. INFORMATIONEN ZUM DECKUNGSSTOCK (PRIMÄRDECKUNG)

Anzeigeeinheit in Mio. EUR - ausgenommen "Anzahl"

2.1 Verteilung nach Kreditvolumen

Primärdeckung nach Kreditvolumen		
	Volumen in Mio	Anzahl
≤ 300.000	1.244	14.665
davon 0 - 100.000	475	9.742
davon 100.000 - 300.000	768	4.923
300.000 - 5.000.000	723	893
davon 300.000 - 500.000	157	415
davon 500.000 - 1.000.000	193	282
davon 1.000.000 - 5.000.000	374	196
≥ 5.000.000	147	17
Summe	2.114	15.575



2.2 Währungsverteilung nach Währungsderivaten

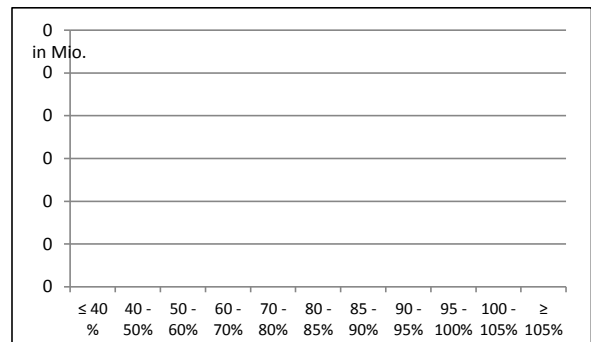
Währungsderivate	Volumen
Währungsderivate in Deckungsstock	Nein
Nominale der Derivate in Deckungsstock	

Primärdeckung	Volumen
in EUR	2.114
in CHF	
in USD	
in JPY	
Sonstige	
Summe	2.114

Emissionen	Volumen
in EUR	916
in CHF	
in USD	
in JPY	
Sonstige	
Summe	916

2.3 Verteilung nach Besicherungsgrad* nach Rating Agentur Definition

LTV Primärdeckung	Volumen	%
≤ 40 %		0%
40 - 50%		0%
50 - 60%		0%
60 - 70%		0%
70 - 80%		0%
80 - 85%		0%
85 - 90%		0%
90 - 95%		0%
95 - 100%		0%
100 - 105%		0%
≥ 105%		0%
Summe	0	0%



LTV Residential*	Volumen	%
≤ 40 %		0%
40 - 50 %		0%
50 - 60 %		0%
60 - 70 %		0%
70 - 80 %		0%
80 - 85 %		0%
85 - 90 %		0%
90 - 95%		0%
95 - 100%		0%
100 - 105%		0%
≥ 105%		0%
Summe	0	0%

LTV Commercial	Volumen	%
≤ 40 %		0%
40 - 50 %		0%
50 - 60 %		0%
60 - 70 %		0%
70 - 80 %		0%
80 - 85 %		0%
85 - 90 %		0%
90 - 95%		0%
95 - 100%		0%
100 - 105%		0%
≥ 105%		0%
Summe	0	0%

*Residential inklusive gefördertem Wohnbau in Österreich

2.4 Regionale Verteilung ¹⁾

Primärdeckung nach Ländern		
in Europa	Volumen	%
EU Staaten	2.114	100%
EWK Staaten	0	0%
Sonstige Länder		0%
Schweiz		0%
Summe	2.114	100%

Primärdeckung nach Bundesländern in Österreich			
	Volumen	Anteil AT (%)	Gesamtdeckung Anteil (%)
Republik Österreich		0%	0%
Wien	238	11%	11%
Niederösterreich	94	4%	4%
Oberösterreich	1.616	76%	76%
Salzburg	44	2%	2%
Tirol	20	1%	1%
Steiermark	51	2%	2%
Kärnten	35	2%	2%
Burgenland	13	1%	1%
Vorarlberg	3	0%	0%
Summe	2.114	100%	100%

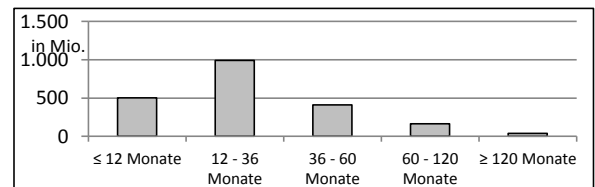
2.5 Verteilung nach Nutzungsart

Primärdeckung nach Nutzungsart		
	Volumen	%
Wohnwirtschaftlich genutzt	1.505	71%
davon privat genutzt (inkl. Mehrfamilienhäuser)	1.001	47%
davon geförderter Wohnbau	172	8%
davon gewerblich genutzt	332	16%
Gewerblich genutzt	609	29%
davon Einzelhandel		0%
davon Büro	53	3%
davon Tourismus/Hotel	43	2%
davon Landwirtschaft	115	5%
davon Industriegebäude	32	2%
Gemischte Nutzung	40	2%
Sonstige	326	15%
Summe	2.114	100%

2.6 Seasoning der Primärdeckung

Gewichtetes Durchschnittsseasoning der Deckungswerte (in Jahren)	2,6
--	-----

Seasoning konsolidiert	Volumen	%
≤ 12 Monate	501	24%
12 - 36 Monate	993	47%
36 - 60 Monate	412	19%
60 - 120 Monate	166	8%
≥ 120 Monate	41	2%
Summe	2.114	100%



Seasoning Residential*	Volumen	%
≤ 12 Monate	357	24%
12 - 36 Monate	740	49%
36 - 60 Monate	286	19%
60 - 120 Monate	103	7%
≥ 120 Monate	20	1%
Summe	1.505	100%

Seasoning Commercial	Volumen	%
≤ 12 Monate	144	24%
12 - 36 Monate	253	42%
36 - 60 Monate	114	19%
60 - 120 Monate	64	11%
≥ 120 Monate	22	4%
Summe	597	100%

*Residential inklusive gefördertem Wohnbau

2.7 Laufzeitenverteilung ²⁾

Gesamt	
WAL - Durchschnittlich gewichtete Restlaufzeit der Primärdeckung (in Jahren inkl. vertraglich vereinbarter Tilgungen)	11,2
WAL - Durchschnittlich gewichtete Restlaufzeit der Primärdeckung (in Jahren vertraglich)	18,0
WAL Emissionen (Endfälligkeit in Jahren)	8,9

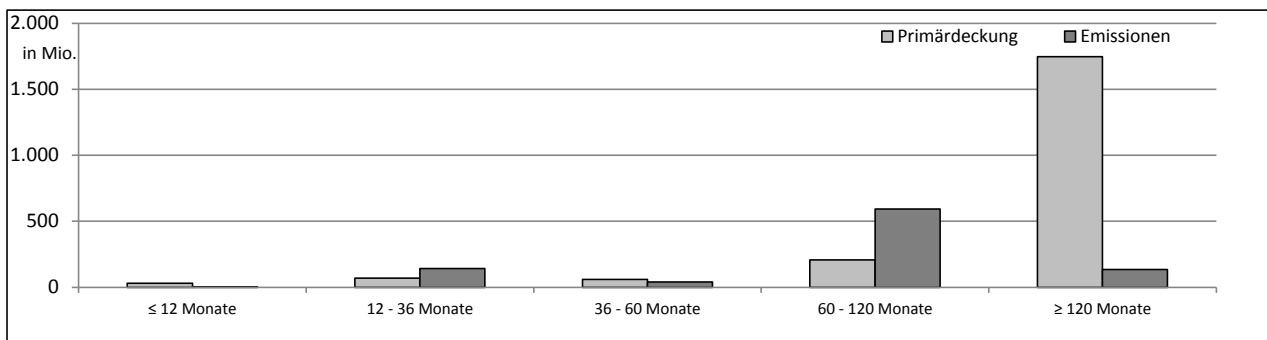
Commercial	
WAL - Durchschnittlich gewichtete Restlaufzeit der Primärdeckung (in Jahren inkl. vertraglich vereinbarter Tilgungen)	8,9
WAL - Durchschnittlich gewichtete Restlaufzeit der Primärdeckung (in Jahren vertraglich)	14,6

Residential	
WAL - Durchschnittlich gewichtete Restlaufzeit der Primärdeckung (in Jahren inkl. vertraglich vereinbarter Tilgungen)	12,1
WAL - Durchschnittlich gewichtete Restlaufzeit der Primärdeckung (in Jahren vertraglich)	19,4

Laufzeitenverteilung (in Monaten vertraglich)

Primärdeckung	Volumen	%
≤ 12 Monate	31	1%
12 - 36 Monate	69	3%
36 - 60 Monate	60	3%
60 - 120 Monate	206	10%
≥ 120 Monate	1.747	83%
Summe	2.114	100%

Emissionen	Volumen	%
≤ 12 Monate	5	0%
12 - 36 Monate	143	16%
36 - 60 Monate	40	4%
60 - 120 Monate	594	65%
≥ 120 Monate	135	15%
Summe	916	100%



2.8 Verteilung Zinsbindung nach Zinsderivaten

Zinsderivate	Volumen
Zinsderivate in Deckungsstock	Nein

Primärdeckung	Volumen
Variabel, fix unterjährig	1.544
Fix, 1 - 2 Jahren	8
Fix, 2 - 5 Jahren	43
Fix, > 5 Jahren	518
Summe	2.114

Emissionen	Volumen
Variabel, fix unterjährig	155
Fix, 1 - 2 Jahren	20
Fix, 2 - 5 Jahren	13
Fix, > 5 Jahren	729
Summe	916

¹⁾ Verteilung nach Lage der Immobilie

²⁾ ohne Berücksichtigung von vertraglichen Kündigungsrechten

3. INFORMATIONEN ZUR ERSATZDECKUNG

Anzeigeeinheit in Mio. EUR - ausgenommen "Anzahl"

Ersatzdeckung Überblick	Volumen
Geld, Einlagen	
Wertpapiere des Anlagevermögens	
davon Nationalbank fähig	
Summe	0
Ersatzdeckung (% von Emissionen)	0%

Wertpapiere nach Volumen	Volumen	Anzahl
≤ 1.000.000		
1.000.000 - 5.000.000		
≥ 5.000.000		
Summe	0	0

Ersatzdeckung nach Währung	Volumen	%
EUR		0%
CHF		0%
USD		0%
JPY		0%
Sonstige Währungen		0%
Summe	0	0%

Verteilung nach Ländern	Volumen	%
EU Staaten	0	0%
EWR Staaten	0	0%
Sonstige Länder		0%
Schweiz		0%
Summe	0	0%