

Report Datum	30.06.2017
Report Währung	EUR

Hypothekarische Pfandbriefe bzw. hypothekarische fundierte Bankschuldverschreibungen

1. ÜBERBLICK

CRD/ OGAW Richtlinien konform	ja		
Anteil EZB fähiger Forderungen und Wertpapiere (% von Gesamtdeckung)	-		
Gesamtbetrag Emissionen in Umlauf	in Millionen	480,1	
Gesamtbetrag der Deckungswerte (Gesamtdeckung Nominale)	in Millionen	675,7	
Ratingagenturen	Moody's	Fitch	S&P
Emittentenrating	NR	NR	NR
Rating Covered Bonds/Pfandbriefe/Fundierte Bankschuldverschreibungen	NR	NR	NR
Anzahl der Finanzierungen	4.817		
Anzahl der Schuldner	4.071		
Anzahl der Immobilien	4.258		
Durchschnittliches Volumen der Deckungswerte pro Schuldner	in Millionen	0,2	
Durchschnittliches Volumen der Deckungswerte pro Finanzierung	in Millionen	0,1	
Anteil der Forderungen in Zahlungsverzug von mind. 90 Tagen (% von Primärdeckung)	0%		
Anteil der 10 größten Finanzierungen (% von Primärdeckung)	12%		
Anteil endfällige Finanzierungen (% von Primärdeckung)	5%		
Anteil der Finanzierungen in Fremdwährung (% von Primärdeckung)	0%		
Anteil der Emissionen in Fremdwährung (in %)	0%		
Anteil Finanzierungen mit fixer Zinsbindung > 1 Jahr (% von Primärdeckung)	15%		
Nominelle Überdeckung (Gesamtdeckung/Emissionen im Umlauf in %)	41%		
Barwertige Überdeckung (BW Gesamtdeckung/ BW Emissionen im Umlauf in %)	26%		
Anzahl der Emissionen	26		
Durchschnittliche Größe der Emissionen	in Millionen	18,5	
Gewichteter durchschnittlicher LTV nach Rating Agentur Definition* (%)	-		
Gewichteter durchschnittlicher LTV nach österreichischer Definition** (%)	-		

*LTV Definition Rating Agentur Berechnung: (Summe Forderungen je Kreditnehmereinheit + Summe vorrangige Hypotheken) / Summe akt. Immobilienwerte

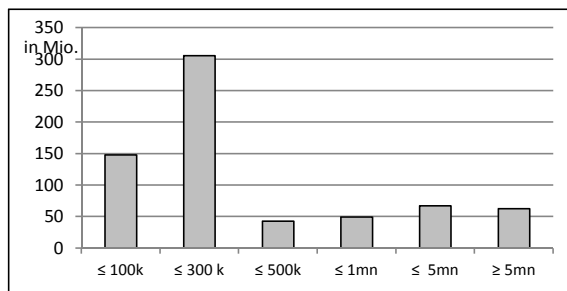
**LTV österr. Berechnung: Betrag in Deckung je Forderung / Summe akt. Immobilienwerte abzüglich vorrangige Hypotheken

2. INFORMATIONEN ZUM DECKUNGSSTOCK (PRIMÄRDECKUNG)

Anzeigeeinheit in Mio. EUR - ausgenommen "Anzahl"

2.1 Verteilung nach Kreditvolumen 30.06.2017

Primärdeckung nach Kreditvolumen		
	Volumen in Mio	Anzahl
≤ 300.000	454	4.586
davon 0 - 100.000	148	2.635
davon 100.000 - 300.000	306	1.951
300.000 - 5.000.000	159	227
davon 300.000 - 500.000	43	117
davon 500.000 - 1.000.000	49	71
davon 1.000.000 - 5.000.000	67	39
≥ 5.000.000	63	4
Summe	676	4.817



2.2 Währungsverteilung nach Währungsderivaten

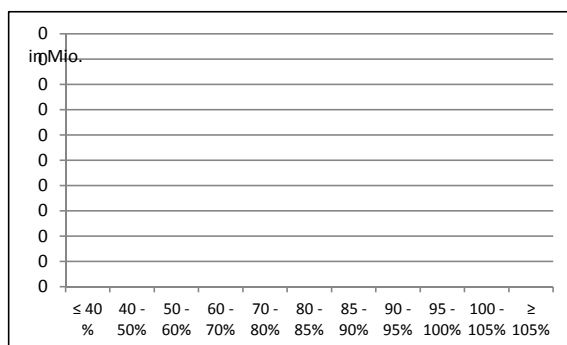
Währungsderivate	Volumen
Währungsderivate in Deckungsstock	Nein
Nominale der Derivate in Deckungsstock	0

Primärdeckung	Volumen
in EUR	676
in CHF	0
in USD	0
in JPY	0
Sonstige	0
Summe	676

Emissionen	Volumen
in EUR	480
in CHF	0
in USD	0
in JPY	0
Sonstige	0
Summe	480

2.3 Verteilung nach Besicherungsgrad* nach Rating Agentur Definition

LTV Primärdeckung	Volumen	%
≤ 40 %	-	-
40 - 50%	-	-
50 - 60%	-	-
60 - 70%	-	-
70 - 80%	-	-
80 - 85%	-	-
85 - 90%	-	-
90 - 95%	-	-
95 - 100%	-	-
100 - 105%	-	-
≥ 105%	-	-
Summe	-	-



LTV Residential*	Volumen	%
≤ 40 %	-	-
40 - 50 %	-	-
50 - 60 %	-	-
60 - 70 %	-	-
70 - 80 %	-	-
80 - 85 %	-	-
85 - 90 %	-	-
90 - 95%	-	-
95 - 100%	-	-
100 - 105%	-	-
≥ 105%	-	-
Summe	-	-

LTV Commercial	Volumen	%
≤ 40 %	-	-
40 - 50 %	-	-
50 - 60 %	-	-
60 - 70 %	-	-
70 - 80 %	-	-
80 - 85 %	-	-
85 - 90 %	-	-
90 - 95%	-	-
95 - 100%	-	-
100 - 105%	-	-
≥ 105%	-	-
Summe	-	-

*Residential inklusive geförderttem Wohnbau in Österreich

2.4 Regionale Verteilung

Primärdeckung nach Ländern		
in Europa	Volumen	%
EU Staaten	676	100%
Belgien		0%
Bulgarien		0%
Dänemark		0%
Deutschland		0%
Estland		0%
Finnland		0%
Frankreich		0%
Griechenland		0%
Irland		0%
Italien		0%
Kroatien		0%
Lettland		0%
Litauen		0%
Luxemburg		0%
Malta		0%
Niederlande		0%
Österreich	676	100%
Polen		0%
Portugal		0%
Rumänien		0%
Schweden		0%
Slowakei		0%
Slowenien		0%
Spanien		0%
Tschechien		0%
Ungarn		0%
Vereinigtes Königreich		0%
Zypern		0%
EWR Staaten	0	0%
Island		0%
Liechtenstein		0%
Norwegen		0%
Sonstige Länder		0%
Schweiz		0%
Summe	676	100%

Primärdeckung nach Bundesländern in Österreich			
	Volumen	Anteil AT (%)	Gesamtdeckung Anteil (%)
Republik Österreich	0	0%	0%
Wien	84	12%	12%
Niederösterreich	28	4%	4%
Oberösterreich	544	80%	80%
Salzburg	7	1%	1%
Tirol	5	1%	1%
Steiermark	5	1%	1%
Kärnten	2	0%	0%
Burgenland	1	0%	0%
Vorarlberg	0	0%	0%
Summe	676	100%	100%

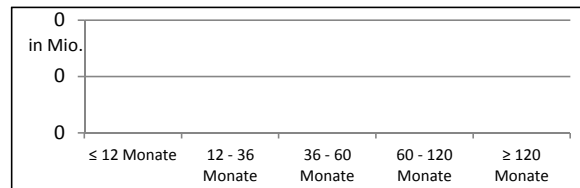
2.5 Verteilung nach Nutzungsart

Primärdeckung nach Nutzungsart		
	Volumen	%
Wohnwirtschaftlich genutzt	498	74%
davon privat genutzt (inkl. Mehrfamilienhäuser)	440	65%
davon geförderter Wohnbau	58	9%
davon gewerblich genutzt	0	0%
Gewerblich genutzt	178	26%
davon Einzelhandel	71	10%
davon Büro	19	3%
davon Tourismus/Hotel	4	1%
davon Landwirtschaft	6	1%
davon Industriegebäude	4	1%
Gemischte Nutzung	61	9%
Sonstige	13	2%
Summe	676	100%

2.6 Seasoning der Primärdeckung

Gewichtetes Durchschnittsseasoning der Deckungswerte (in Jahren) -

Seasoning konsolidiert	Volumen	%
≤ 12 Monate	-	-
12 - 36 Monate	-	-
36 - 60 Monate	-	-
60 - 120 Monate	-	-
≥ 120 Monate	-	-
Summe	-	-



Seasoning Residential*	Volumen	%
≤ 12 Monate	-	-
12 - 36 Monate	-	-
36 - 60 Monate	-	-
60 - 120 Monate	-	-
≥ 120 Monate	-	-
Summe	-	-

Seasoning Commercial	Volumen	%
≤ 12 Monate	-	-
12 - 36 Monate	-	-
36 - 60 Monate	-	-
60 - 120 Monate	-	-
≥ 120 Monate	-	-
Summe	-	-

*Residential inklusive gefördertem Wohnbau

2.7 Laufzeitenverteilung

Gesamt	
WAL - Durchschnittlich gewichtete Restlaufzeit der Primärdeckung (in Jahren inkl. vertraglich vereinbarter Tilgungen)	-
WAL - Durchschnittlich gewichtete Restlaufzeit der Primärdeckung (in Jahren vertraglich)	17,4
WAL Emissionen (Endfälligkeit in Jahren)	16,4

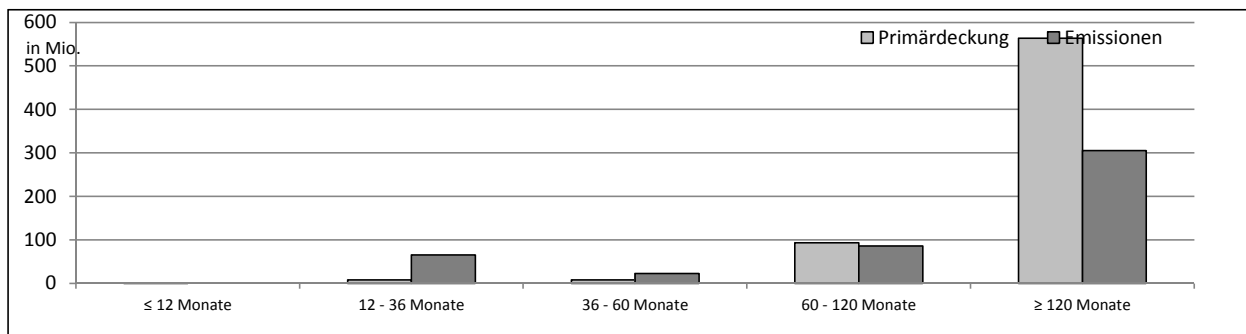
Commercial	
WAL - Durchschnittlich gewichtete Restlaufzeit der Primärdeckung (in Jahren inkl. vertraglich vereinbarter Tilgungen)	-
WAL - Durchschnittlich gewichtete Restlaufzeit der Primärdeckung (in Jahren vertraglich)	18,0

Residential	
WAL - Durchschnittlich gewichtete Restlaufzeit der Primärdeckung (in Jahren inkl. vertraglich vereinbarter Tilgungen)	-
WAL - Durchschnittlich gewichtete Restlaufzeit der Primärdeckung (in Jahren vertraglich)	19,5

Laufzeitenverteilung (in Monaten vertraglich)

Primärdeckung	Volumen	%
≤ 12 Monate	1	0%
12 - 36 Monate	8	1%
36 - 60 Monate	8	1%
60 - 120 Monate	94	14%
≥ 120 Monate	564	84%
Summe	676	100%

Emissionen	Volumen	%
≤ 12 Monate	0	0%
12 - 36 Monate	65	14%
36 - 60 Monate	23	5%
60 - 120 Monate	86	18%
≥ 120 Monate	306	64%
Summe	480	100%



2.8 Verteilung Zinsbindung nach Zinsderivaten

Zinsderivate	Volumen
Zinsderivate in Deckungsstock	Nein

Primärdeckung	Volumen
Variabel, fix unterjährig	-
Fix, 1 - 2 Jahren	-
Fix, 2 - 5 Jahren	-
Fix, > 5 Jahren	-
Summe	-

Emissionen	Volumen
Variabel, fix unterjährig	115
Fix, 1 - 2 Jahren	15
Fix, 2 - 5 Jahren	28
Fix, > 5 Jahren	322
Summe	480